

# VANHUYSE

## PARTNER IN WONEN



### DAEMSLUNET 4 C, MAASTRICHT

€ 675.000 k.k.



vidua wonen



# WELKOM BIJ DAEMSLUNET 4 C



## IK BEN MARCEL OVERHOF

Makelaar KRMT

---

Welkom bij **Daemslunet 4 C**. Ik neem u graag mee door dit prachtige appartement.

Misschien heeft u het appartement zojuist bezichtigd en heeft u nog vragen, neem gerust contact met me op.

✉ [marcel.overhof@vanhuysen.nl](mailto:marcel.overhof@vanhuysen.nl)

☎ 06 298 66 293



Scan de **QR code** om de FAQ te bekijken

# KENMERKEN

<b>Bouwjaar</b>	2002		
<b>Soort woning</b>	Portiekflat		Woonoppervlakte 138 m <sup>2</sup>
<b>Bouwworm</b>	Bestaande bouw		
<b>Type woning</b>	Appartement		
<b>Inhoud</b>	456 m <sup>3</sup>		Balkon oppervlakte 14 m <sup>2</sup>
<b>Overige inpandige ruimte</b>	-		
<b>Gebouwgebonden buitenruimte</b>	14 m <sup>2</sup>		
<b>Energielabel</b>	A		Kamers 4
<b>Verwarming</b>	Stadsverwarming		
<b>Isolatie</b>	Dakisolatie, muurisolatie, vloerisolatie, volledig geïsoleerd		Slaapkamers 2



# OMSCHRIJVING

Ontdek uw nieuwe thuis in het hart van Maastricht: een exclusief hoekappartement dat comfort, rust en stijl samenbrengt in het prestigieuze stadsdeel Céramique. Gelegen op de tweede verdieping van het elegante complex "Patio Sevilla", biedt dit appartement een serene woonervaring met alle gemakken binnen handbereik.

Bij binnenkomst in het appartement wordt u verwelkomd door een royale hal die u leidt naar de verschillende vertrekken. Hier vindt u een ruim toilet met fonteintje, ideaal voor gasten. De hal ontsluit twee slaapkamers, waarvan de grootste met zijn 22 m<sup>2</sup> een gevoel van rust en ruimte biedt, terwijl de tweede slaapkamer van 13 m<sup>2</sup> perfect kan dienen als gastenkamer of hobbyruimte. Aansluitend treft u de elegante badkamer, uitgerust met een inloopdouche met temperatuurbeveiliging, een tweede toilet, dubbele wastafels en een designradiator, allemaal omgeven door subtiele opbergruimte.

De woonkamer, een riante en lichte ruimte van ruim 50 m<sup>2</sup>, verwelkomt u met een prachtige parketvloer die elegant doorloopt naar de keuken. Dit open en uitnodigende vertrek is het hart van het appartement, waar u kunt genieten van het uitzicht en toegang heeft tot het balkon. De half-open keuken, voorzien van moderne inbouwapparatuur, biedt voldoende bergruimte en wordt gecompleteerd door een praktische berging met wasmachineaansluiting.

Dit appartement beschikt over een uitnodigend balkon (circa 14 m<sup>2</sup>) dat een extra dimensie toevoegt aan uw woonplezier. Het is een plek waar u kunt ontsnappen aan de drukte van alledag en kunt genieten van het uitzicht op de serene binnentuin. Het balkon is strategisch gepositioneerd om optimaal te profiteren van het natuurlijke licht en biedt méér dan voldoende ruimte voor een eettafel of loungeset. Of u nu kiest voor een rustig moment alleen of een gezellig samenzijn met familie of vrienden, dit balkon is de perfecte setting voor beide.

In het souterrain beschikt u over een ruime privé-parkeerplaats en een berging van circa 7 m<sup>2</sup> voor extra opslag. De centrale entree op de begane grond is uitgerust met een lift, videofooninstallatie, bellentableau en brievenbussen.

Dit appartement is een uitgelezen kans voor wie op zoek is naar een stijlvolle en comfortabele leefomgeving in een van de meest gewilde wijken van Maastricht. Wij nodigen u uit om de rust en luxe zelf te ervaren.

Voel u welkom en thuis in deze prachtige residentie.



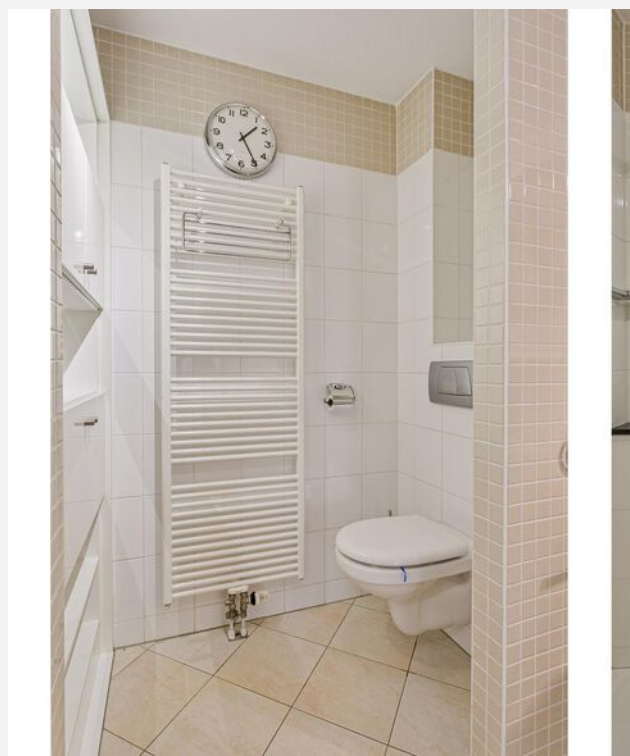








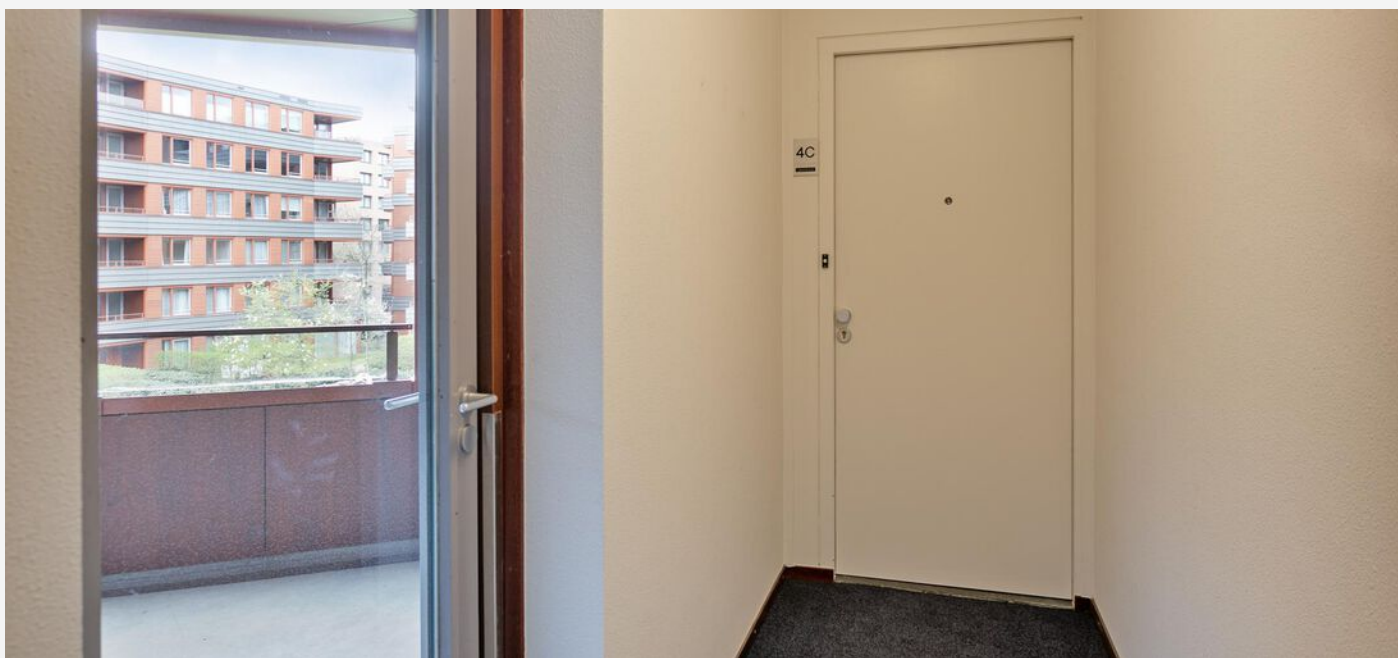
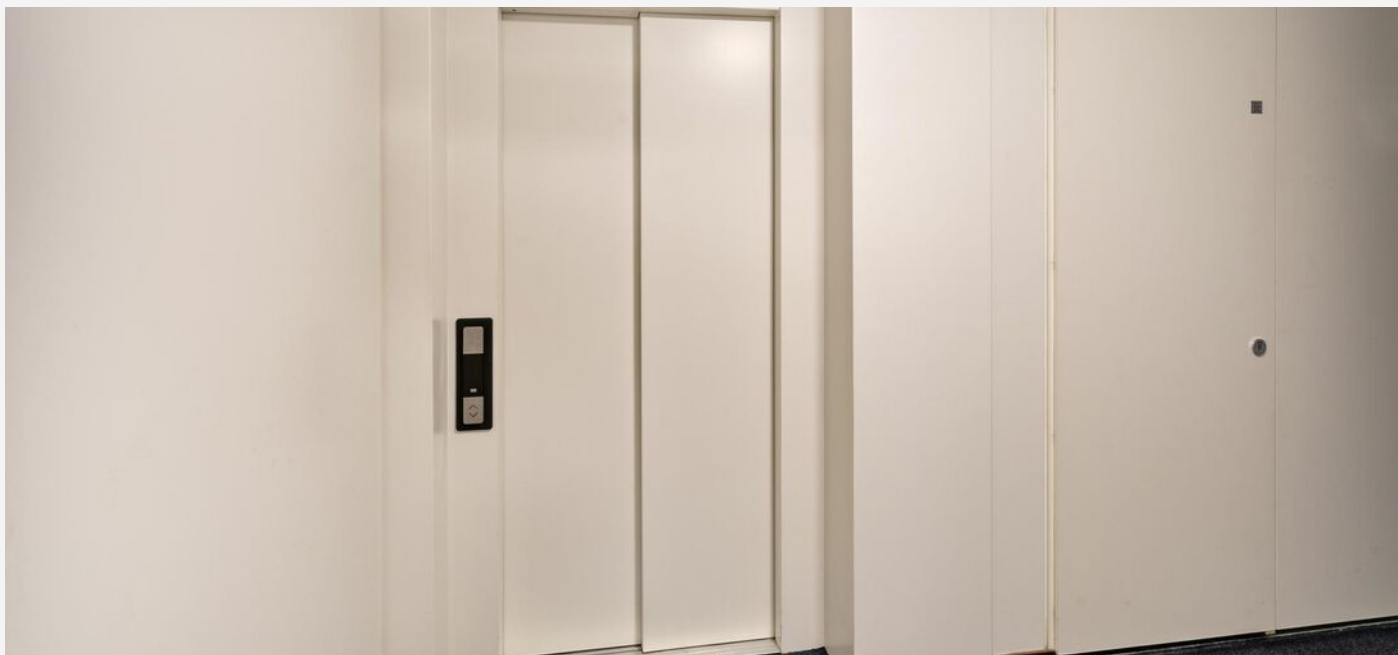




















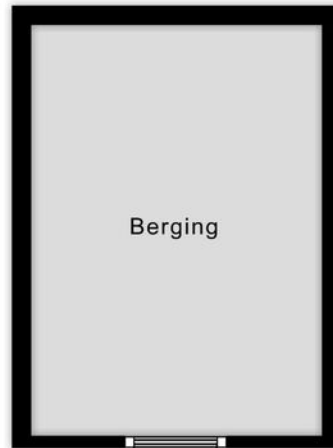
# PLATTEGROND - appartement



Aan de plattegronden kunnen geen rechten worden ontleend.  
© Zibber [www.zibber.nl](http://www.zibber.nl)

# PLATTEGROND - berging

2.27 m



3.21 m

Aan de plattegronden kunnen geen rechten worden ontleend  
© Zibber [www.zibber.nl](http://www.zibber.nl)

# KADASTRALE KAART

## KADASTRALE AANDUIDING

Maastricht, 581

## EIGENDOMSSITUATIE

Volle eigendom

## KADASTRAAL PERCEEL

3224

## KADASTRALE SECTIE

E

## GEMEENTE

Maastricht

Kadastrale kaart

Uw referentie: ---



0 10 20 30 40 50m

12345  
25  
Deze kaart is noordgericht  
Perceelnummer  
Huisnummer  
Vastgestelde kadastrale grens  
Voorlopige kadastrale grens  
Administratieve kadastrale grens  
Bebouwing

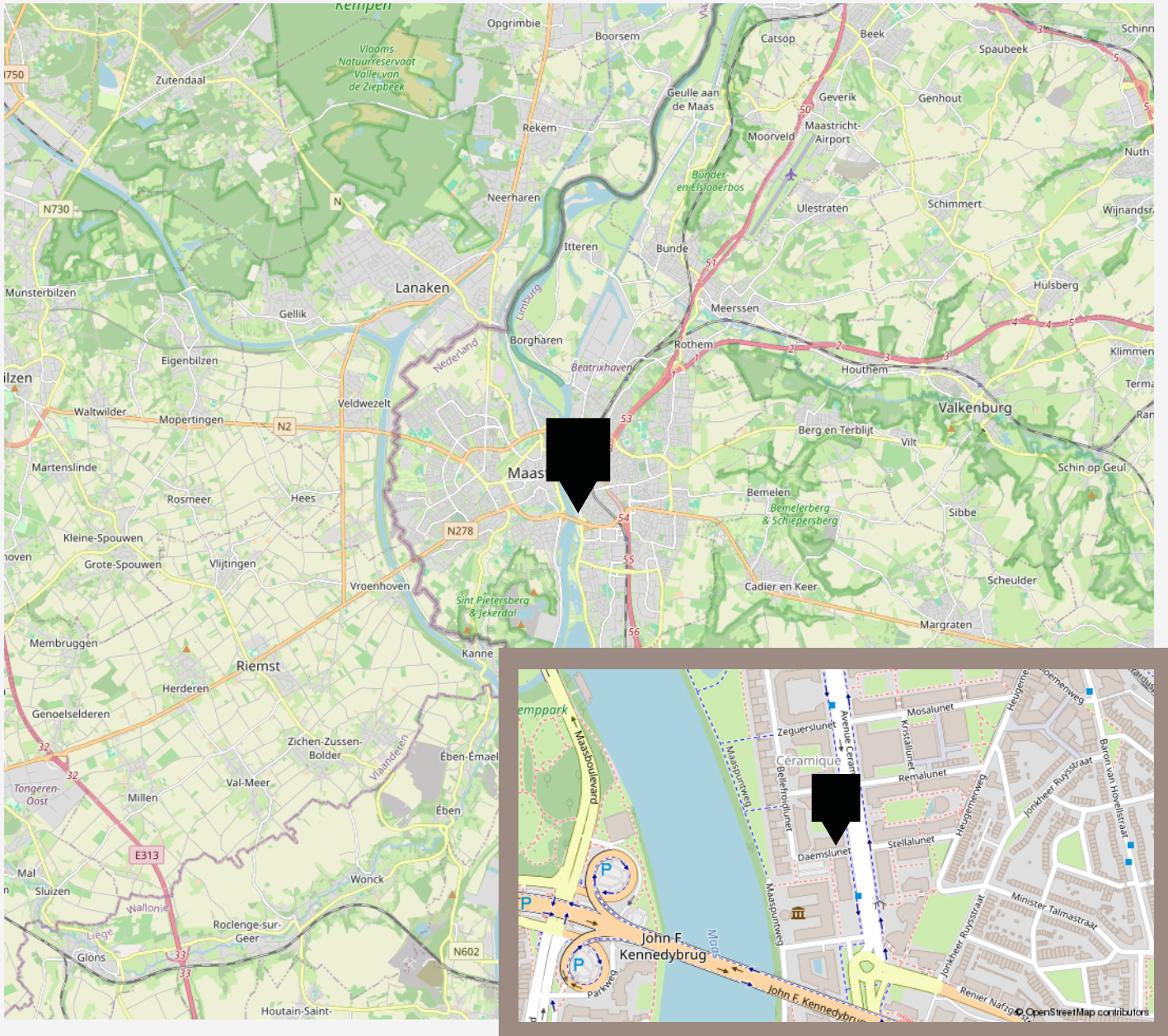
Schaal 1: 1000  
Kadastrale gemeente Maastricht  
Sectie E  
Perceel 3222



Voor een eensluidend uittreksel, geleverd op 22 februari 2024  
De bewaarder van het kadaster en de openbare registers

Aan dit uittreksel kunnen geen betrouwbare maten worden ontleend.  
De Dienst voor het kadaster en de openbare registers behoudt zich de intellectuele  
eigendomsrechten voor, waaronder het auteursrecht en het databankenrecht.

# LOCATIE OP KAART









vastgoedcert  
gecertificeerd

vidua wonen



NATIONAL  
ASSOCIATION OF  
REALTORS®

VANHUYSE  
partner in wonen

[www.vanhuyse.nl](http://www.vanhuyse.nl)