

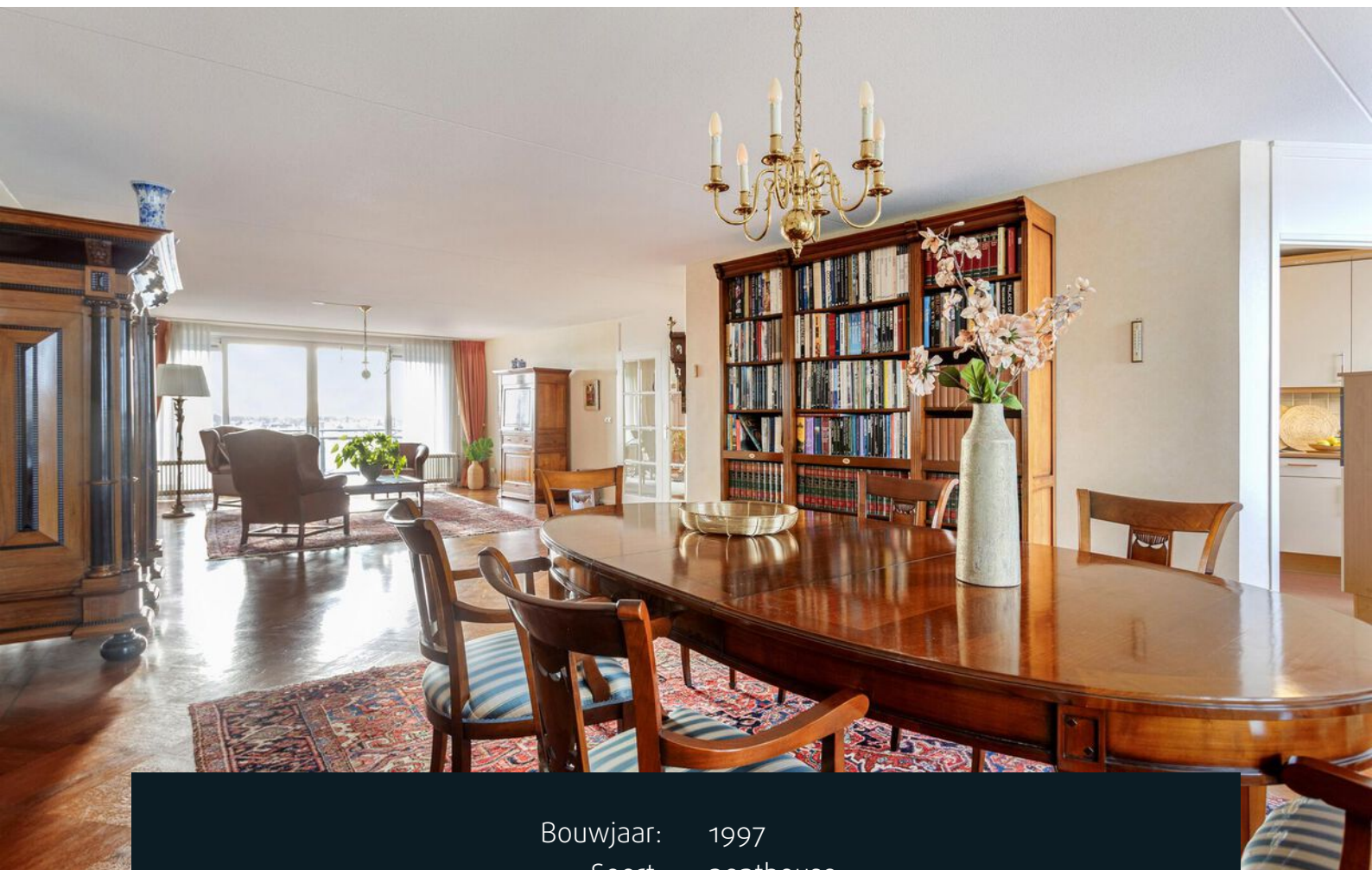
VANHUYSE

partner in wonen



LISSE • Veldhuyzen
van Zantenpark 17

Kenmerken & specificaties



Bouwjaar:	1997
Soort:	penthouse
Kamers:	6
Inhoud:	925 m ³
Woonoppervlakte:	285 m ²
Perceeloppervlakte:	0 m ²
Overige inpandige ruimte:	-
Gebouwbonden buitenruimte:	148 m ²
Externe bergruimte:	39 m ²
Verwarming:	c.v.-ketel
Isolatie:	volledig geïsoleerd
Energielabel:	A

Omschrijving

Exclusief woongenot aan de rand van Lisse: Penthouse met panoramisch uitzicht. Ontdek een leven van luxe en comfort in dit schitterende penthouse, gelegen op de bovenste verdiepingen van een prestigieus appartementencomplex aan de rand van Lisse. Dit juweel aan het Veldhuyzen van Zantenpark biedt niet alleen een adembenemend uitzicht over de bollenvelden en Lisse, maar ook directe toegang tot waterwegen voor de vaarliefhebber. Met een privétuin en aanlegplek voor uw boot vormt dit appartement de perfecte uitvalsbasis voor ontspanning en recreatie.

Omgeven door het groene hart van Lisse. Het appartement geniet een ideale ligging aan het sfeervolle Veldhuyzen van Zantenpark, ingebed tussen de uitgestrekte bollenvelden en het levendige centrum van Lisse. Met de Keukenhof op steenworp afstand en het strand binnen 15 minuten bereik is dit penthouse perfect gepositioneerd voor de natuurliefhebber en strandganger. Het centrum van Lisse, met zijn charmante winkelstraten en gezellige horecagelegenheden, is slechts 10 minuten verwijderd, terwijl de uitvalswegen richting Amsterdam, Haarlem en Den Haag garant staan voor optimale bereikbaarheid.

Indeling van het penthouse

Entree:

Een representatieve gezamenlijke entree met video-intercomsysteem leidt u via de hal, voorzien van brievenbussen, naar het trappenhuis en de lift. De parkeergarage in de kelder, met eigen garagebox direct naast de lift, biedt veiligheid en gemak.

3e en 4e verdieping:

De lift brengt u direct naar de aankomsthal van het penthouse. De aankomsthal opent naar een lichte serre met toegang tot het royale dakterras op het zuidwesten en naar de centrale hal met toilet en trap naar de verdieping, vanuit waar u de woonkamer bereikt met balkon op het zuidoosten en serre met uitzicht op de bollenvelden. De keuken, uitgerust met moderne inbouwapparatuur, nodigt uit tot culinair genieten en biedt toegang tot de bijkeuken. Twee slaapkamers, waaronder de ouderslaapkamer met en-suite badkamer completeren deze verdieping. De bovenverdieping verrast met een zeer ruime extra (slaap)kamer, die voor vele doeleinden is te gebruiken, een tweede badkamer, separaat toilet en een royale bergruimte.

Bijzonderheden:

- Luxe penthouse met uniek uitzicht
- Eigen garagebox en fraaie gezamenlijke tuin met aanlegplaats
- 3 Slaapkamers en 2 badkamers voor optimaal wooncomfort
- Energiezuinig met energielabel A
- Royale buitenruimtes: 2 serres, 1 balkon en een groot dakterras
- Maandelijkse servicekosten ca. €625,-
- Gelegen in een groene, waterrijke omgeving nabij centrum Lisse
- Gelegen in een groene, waterrijke omgeving nabij centrum Lisse

Lisse

- Perfecte balans tussen natuur, recreatie en bereikbaarheid

Laat u betoveren door dit penthouse dat luxe, ruimte en een ongeëvenaarde levensstijl biedt. Plan nu uw bezichtiging en ervaar zelf de allure van dit exclusieve thuis.

















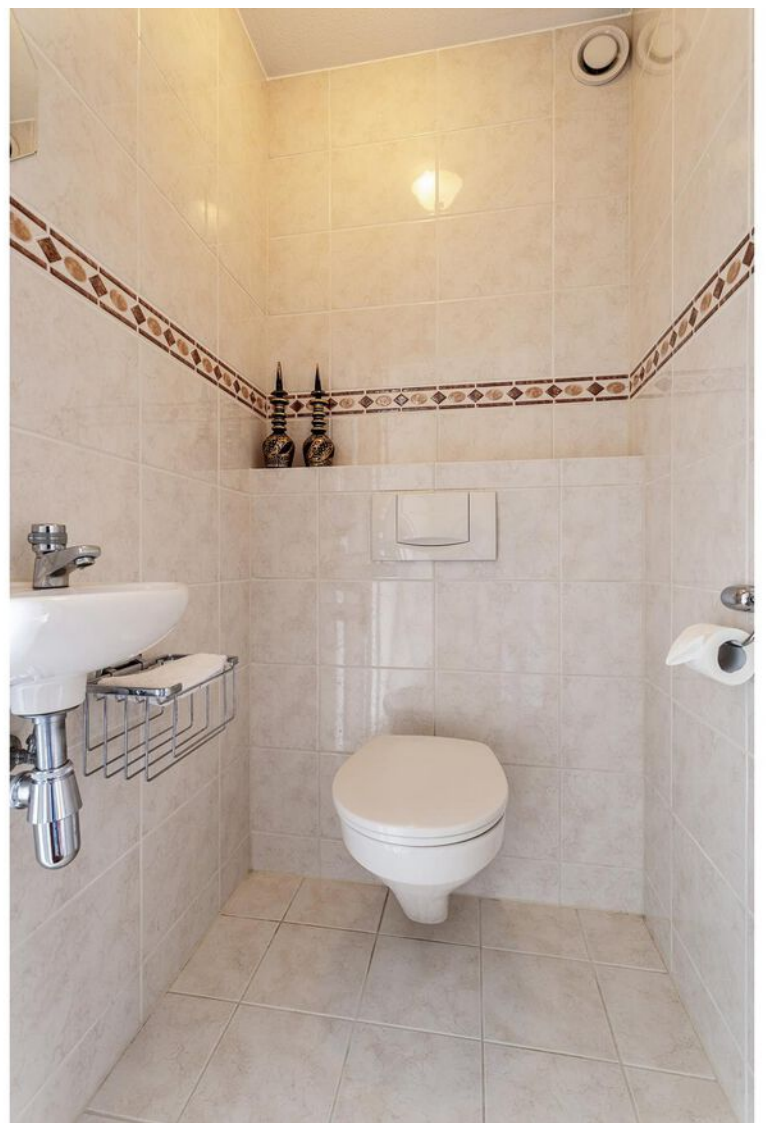
































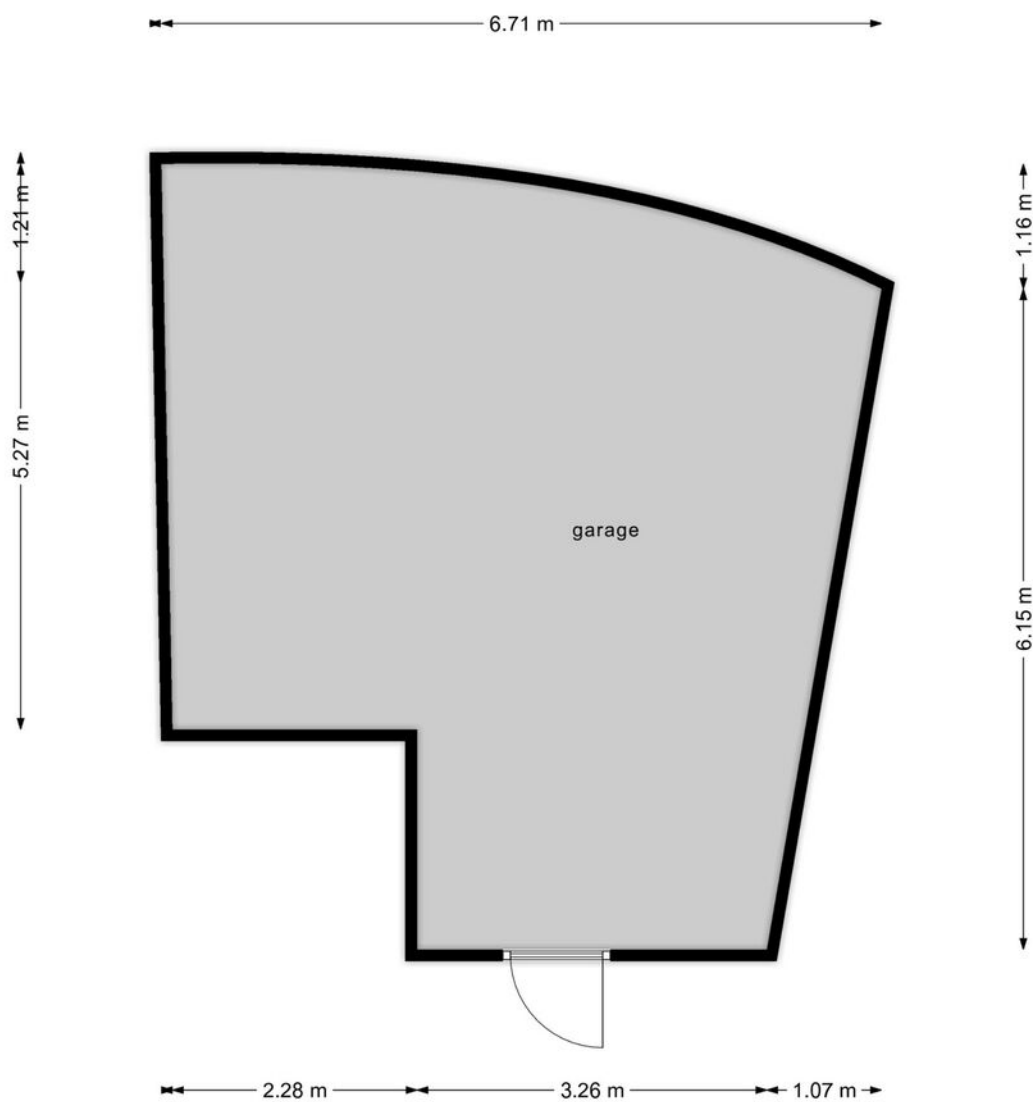
Plattegronden



Plattegronden



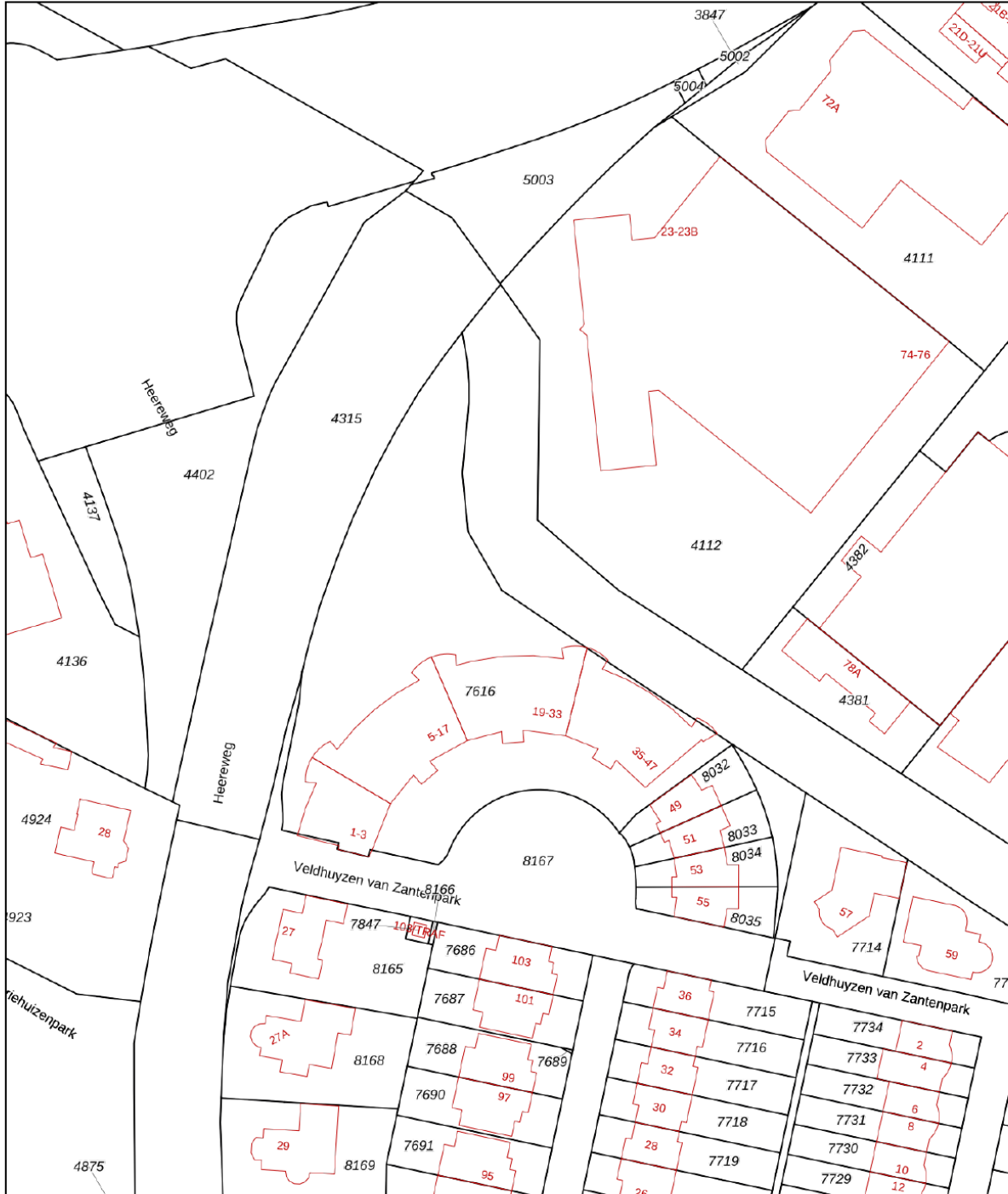
Plattegronden




Kadastrale kaart

Kadastrale kaart

Uw referentie: ---

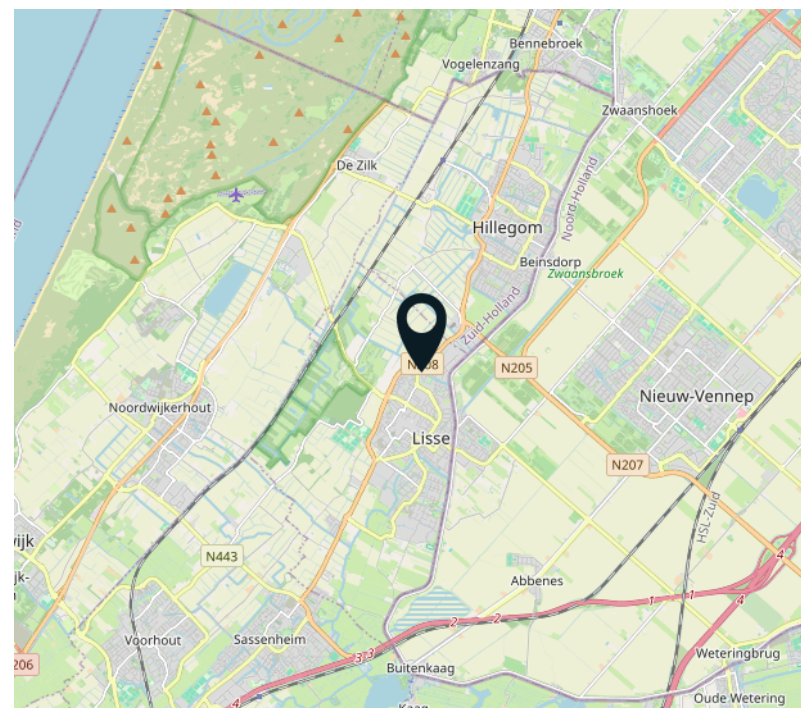
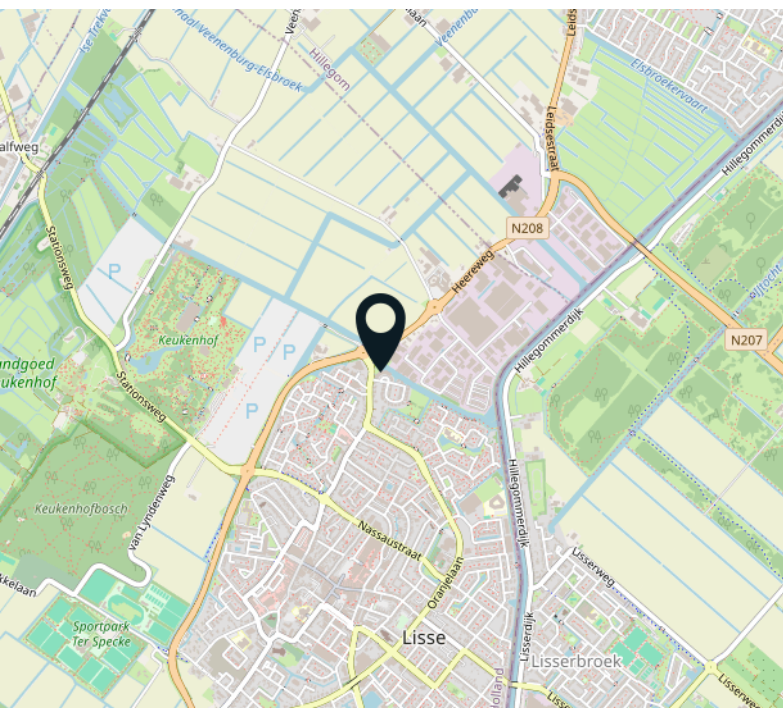
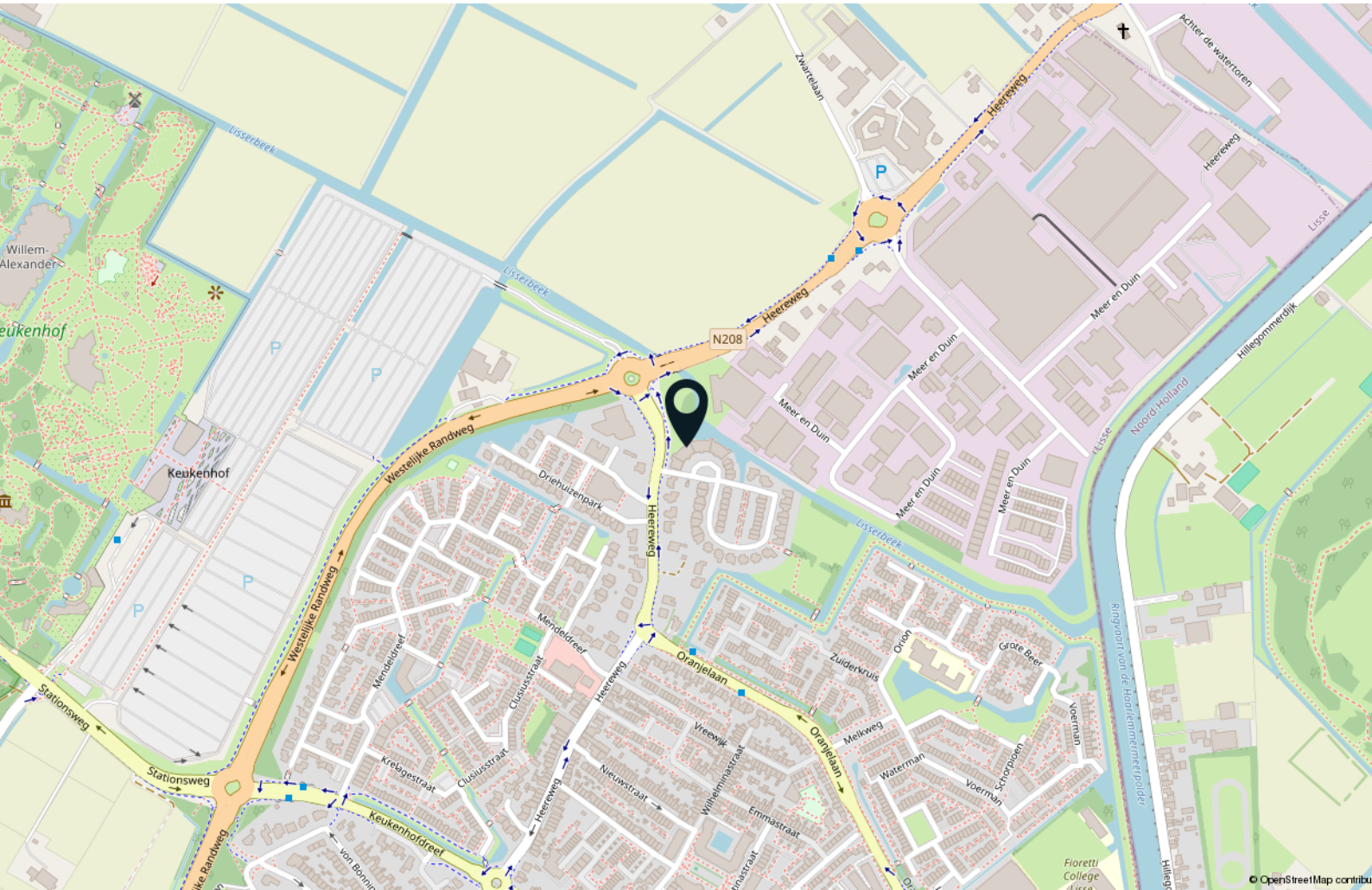


<p>12345 25</p> <p>— Vastgestelde kadastrale grens — Voorlopige kadastrale grens — Administratieve kadastrale grens — Bebouwing</p>	<p>Deze kaart is noordgericht</p> <p>Perceelnummer</p> <p>Huisnummer</p>	<p>Schaal 1: 1000</p> <p>Kadastrale gemeente Lisse</p> <p>Sectie D</p> <p>Perceel 7616</p>	
---	--	--	---

Voor een eensluitend uittreksel, geleverd op 20 december 2023
De bewaarder van het kadaster en de openbare registers

Aan dit uittreksel kunnen geen betrouwbare maten worden ontleend.
De Dienst voor het kadaster en de openbare registers behoudt zich de intellectuele eigendomsrechten voor, waaronder het auteursrecht en het databankenrecht.

Locatie op de kaart



Lijst van zaken

	Blijft achter	Gaat mee	Ter overname
Woning - Interieur			
Verlichting, te weten			
- inbouwspots/dimmers	X		
- opbouwspots/armaturen/lampen/dimmers	X		
- losse (hang)lampen			X
Raamdecoratie/zonwering binnen, te weten			
- gordijnrails	X		
- gordijnen			X
- overgordijnen			X
- vitrages			X
- rolgordijnen			X
Vloerdecoratie, te weten			
- vloerbedekking	X		
- parketvloer	X		
Woning - Keuken			
Keukenblok (met bovenkasten)	X		
Keuken (inbouw)apparatuur, te weten			
- kookplaat	X		
- afzuigkap	X		
- magnetron	X		
- oven	X		
- combi-oven/combimagnetron	X		
- koel-vriescombinatie	X		
- vaatwasser			X
Woning - Sanitair/sauna			
Toilet met de volgende toebehoren			
- toilet	X		
- toiletrolhouder	X		
- fontein	X		
Badkamer met de volgende toebehoren			
- ligbad	X		
- douche (cabine/scherm)	X		

Lijst van zaken

	Blijft achter	Gaat mee	Ter overname
- wastafel	X		
- wastafelmeubel	X		
Woning - Exterieur/installaties/veiligheid/energiebesparing			
Brievenbus	X		
(Voordeur)bel	X		
Alarminstallatie	X		
(Veiligheids)sloten en overige inbraakpreventie	X		
Rookmelders	X		
(Klok)thermostaat	X		
Telefoonaansluiting/internetaansluiting	X		
Veiligheidsschakelaar wasautomaat	X		
Waterslot wasautomaat	X		
Warmwatervoorziening, te weten			
- CV-installatie	X		
Tuin - Inrichting			
Tuinaanleg/bestrating	X		
Beplanting	X		
Tuin - Verlichting/installaties			
Buitenverlichting	X		
Tuin - Overig			
Overige tuin, te weten			
- (sier)hek	X		
- vlaggenmast(houder)	X		

Interesse?



Dreef 48
2012 HS Haarlem

085 - 401 44 72
info@vanhuyse.nl
vanhuyse.nl