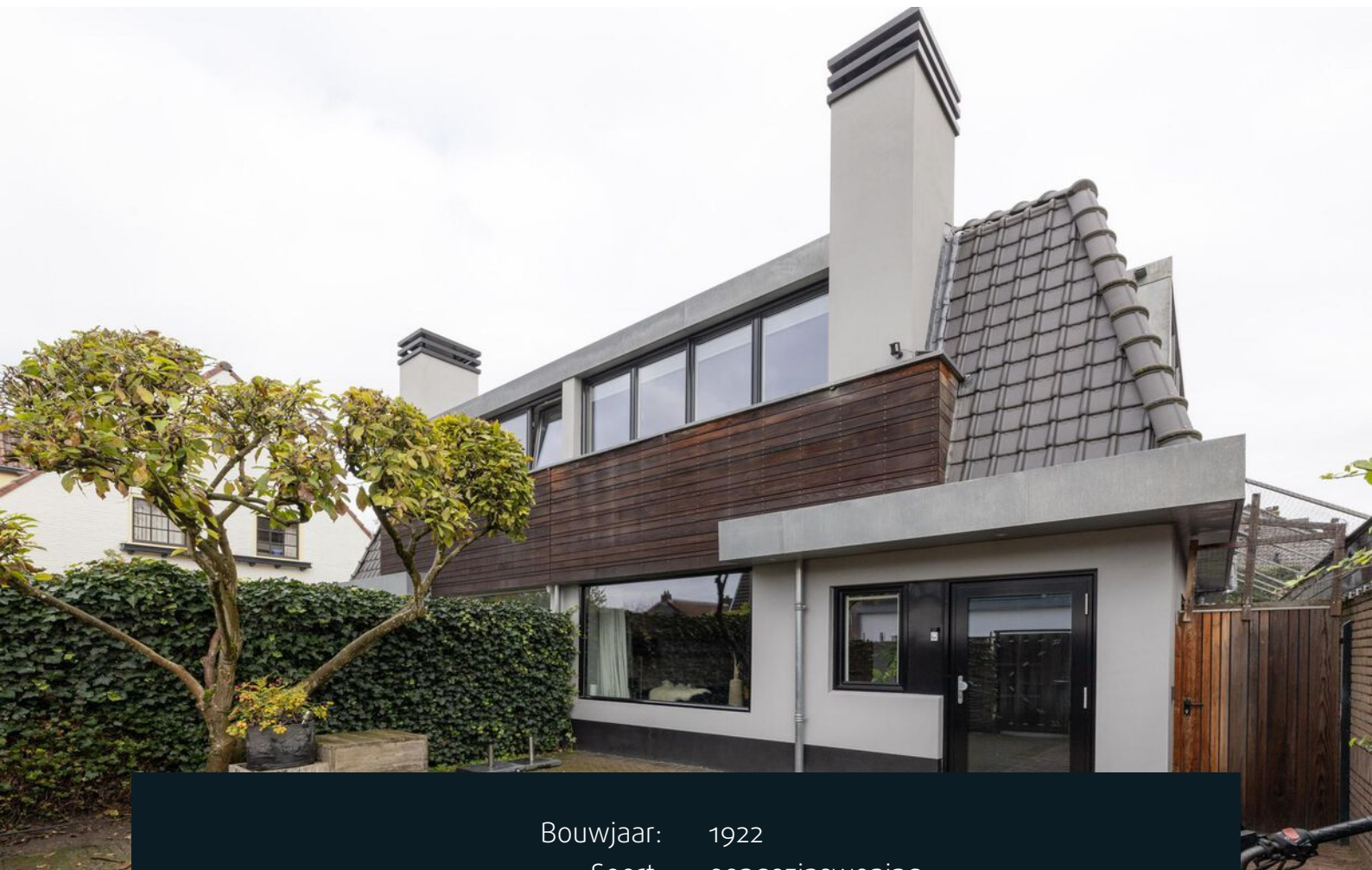


VANHUYSE  
partner in wonen

Vlakbij de geliefde  
dorpskern.....

LAREN  
P C van den Brinkweg 8

# Kenmerken & specificaties



Bouwjaar:	1922
Soort:	eengezinswoning
Kamers:	6
Inhoud:	466 m <sup>3</sup>
Woonoppervlakte:	113 m <sup>2</sup>
Perceeloppervlakte:	204 m <sup>2</sup>
Overige inpandige ruimte:	26 m <sup>2</sup>
Externe bergruimte:	4 m <sup>2</sup>
Verwarming:	c.v.-ketel, open haard, vloerverwarming gedeeltelijk
Energie label:	B

# Omschrijving

Deze goed onderhouden twee-onder-één kap woning is gebouwd in 1922 en staat op een perceel van ruim 200 m<sup>2</sup>. Het huis is in 2005 aan de achterzijde uitgebouwd voor het realiseren van een woonkeuken. In 2019 heeft een volledige renovatie plaatsgevonden met als oogmerk toekomstig onderhoud te minimaliseren. Dit is op duurzame en energiebewuste wijze gedaan zonder gevoel voor smaak en design uit het oog te verliezen.

De locatie is uitstekend! De dorpskern van Laren ligt op de spreekwoordelijke steenworp afstand en winkels, scholen, sportfaciliteiten en alle andere dagelijkse voorzieningen bevinden zich op loop- en fietsafstand. De bekende gezelligheid van dit oude kunstenaarsdorp ligt 'om de hoek' en er is parkeergelegenheid voor meerdere auto's op eigen terrein.

Indeling:

Begane grond:

- Entree met video deurbel
- Vestibule met garderobe
- Gang met toegang tot de kelder
- WC
- Woonkamer en suite met open haard
- Studeer/werkkamer met vaste kasten en vloerverwarming
- Leefkeuken met inbouwapparatuur, vloerverwarming, vaste kasten en openslaande deuren naar de tuin

Verdieping:

- Overloop
- Ouderslaapkamer met op maat gemaakte kasten
- Tweede slaapkamer met vaste kast
- Derde slaapkamer
- Badkamer met inloopdouche, WC en wastafelmeubel

Zolderverdieping:

- Vierde slaapkamer voorzien van twee Velux dakramen en veel bergruimte achter knieschotten

Kelder:

- Veel bergruimte, stahoogte van 1.85m en wasmachine en wasdroger opstelling

Buitenruimte:

- Besloten stadstuin met veel privacy
- Fietsen berging voorzien van elektra
- Parkeergelegenheid voor de deur met aansluiting voor laadpaal
- Voortuin en achterom zijn afsluitbaar
- Sprinklerinstallatie
- Buitenkranen
- Buiten verlichting

Overige kenmerken:

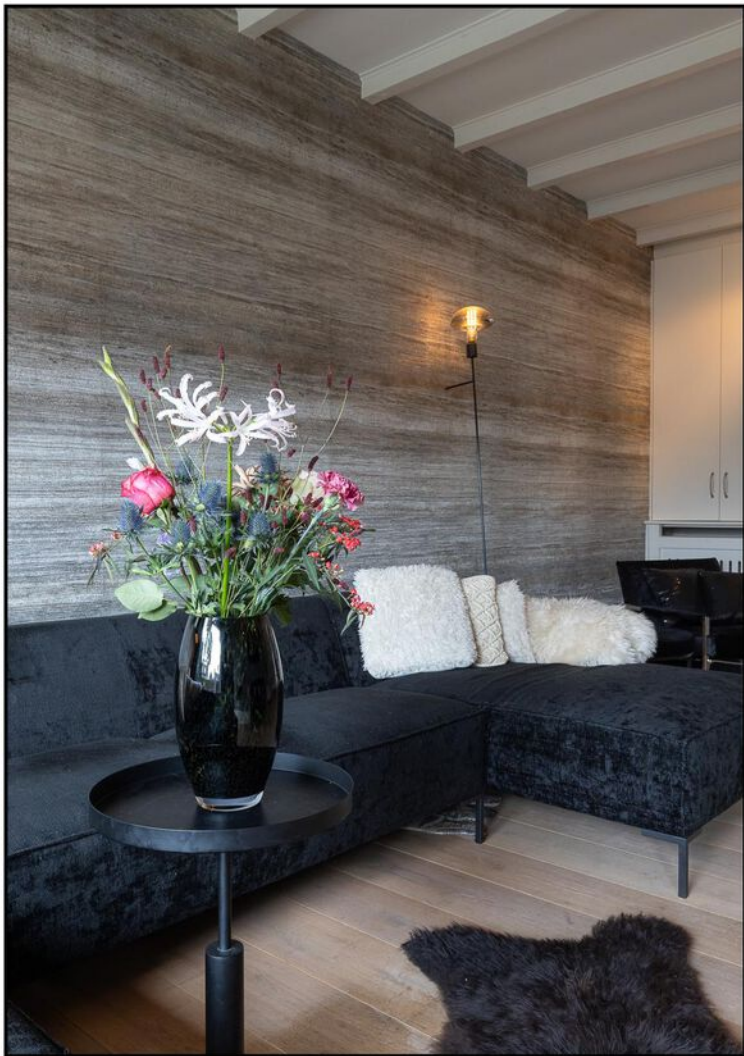
- Acht zonnepanelen 2023
- Pannendak geheel vernieuwd 2015
- Woning volledig voorzien van aluminium kozijnen met HR++ glas
- Hang- en sluitwerk SKG keurmerk
- Energielabel B
- Bouwkundige keuring opgemaakt in oktober 2023
- Woning wordt opgeleverd met op maat gemaakte raambekleding

Kortom;

een warm en sfeervol gezinshuis aan een rustige weg in het centrum van Laren waarin optimaal gebruik is gemaakt van de ruimtes.

Om dit te kunnen beleven bent u van harte welkom voor een bezichtiging!









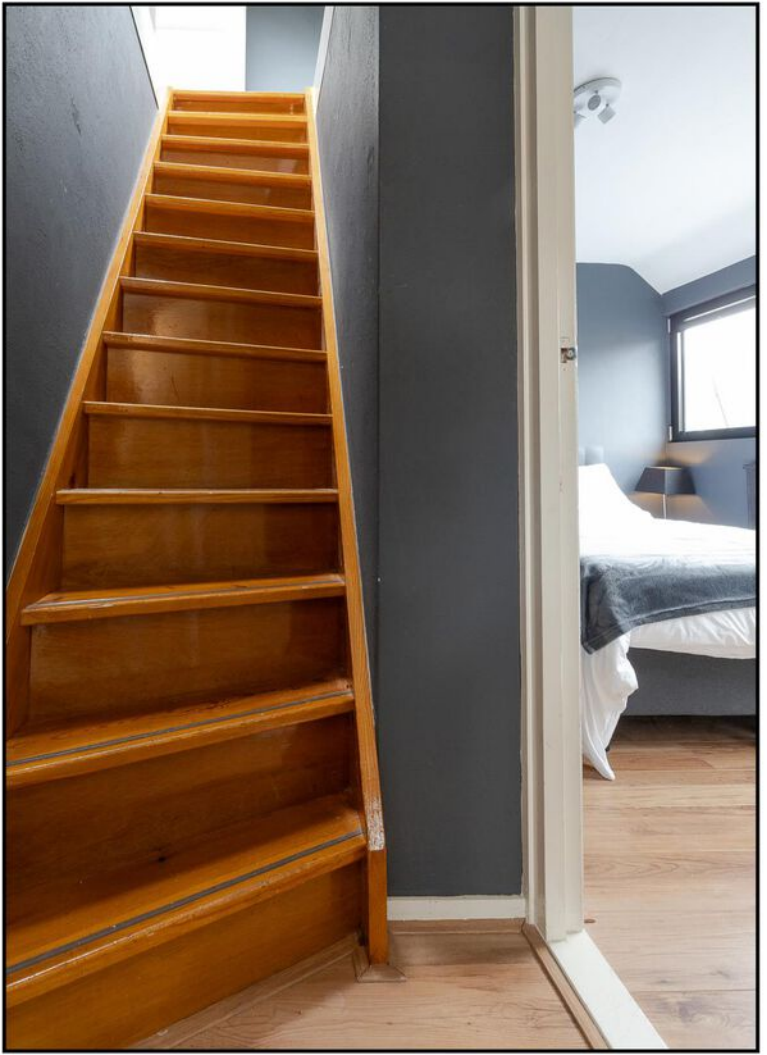


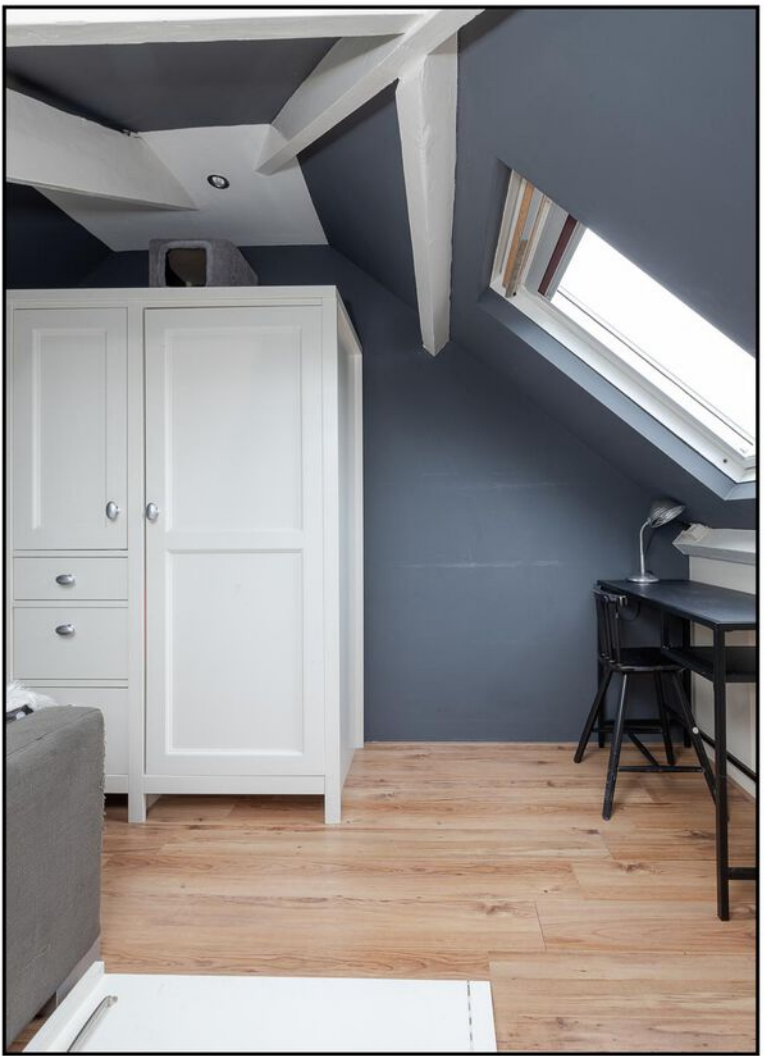










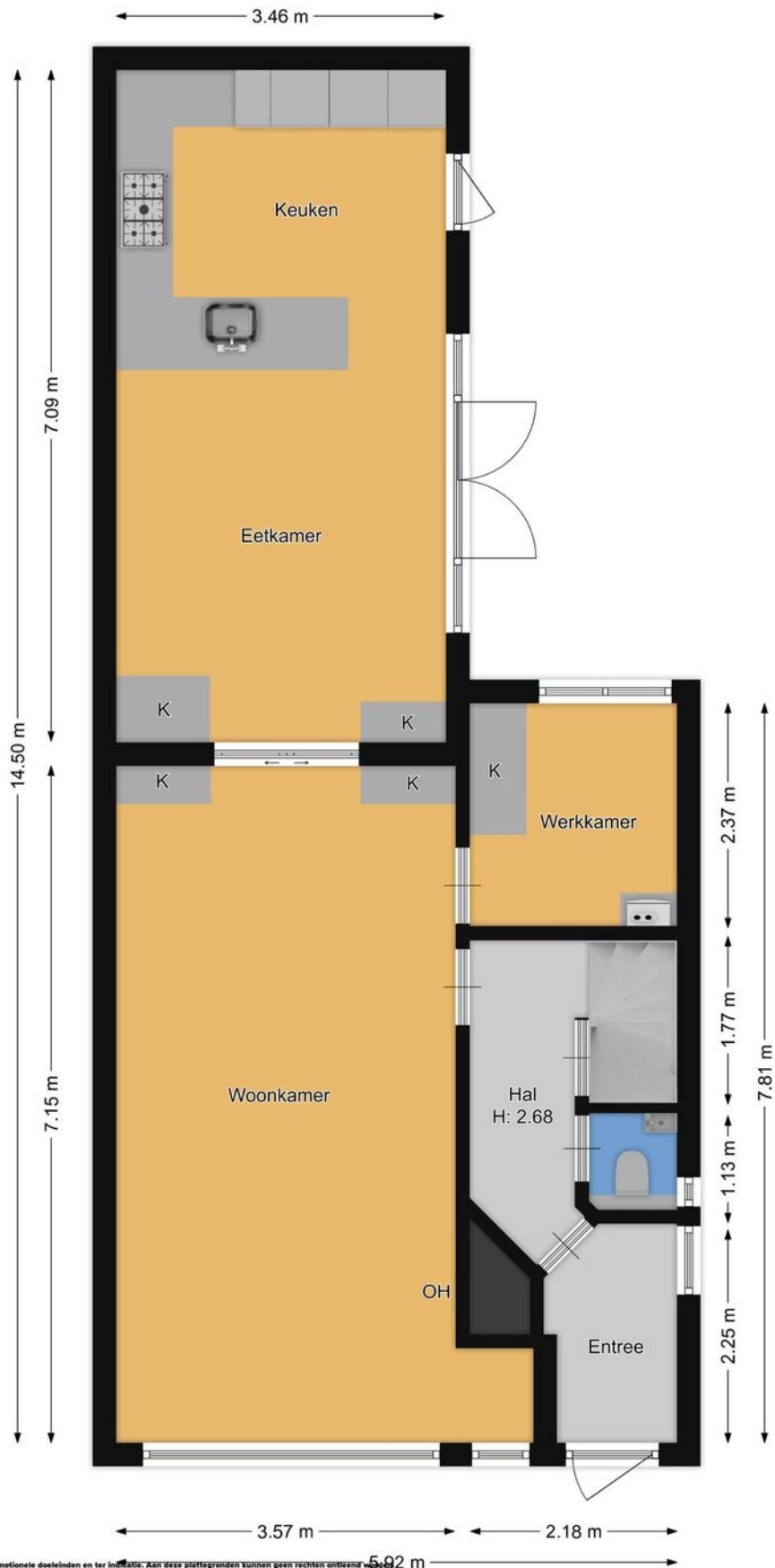






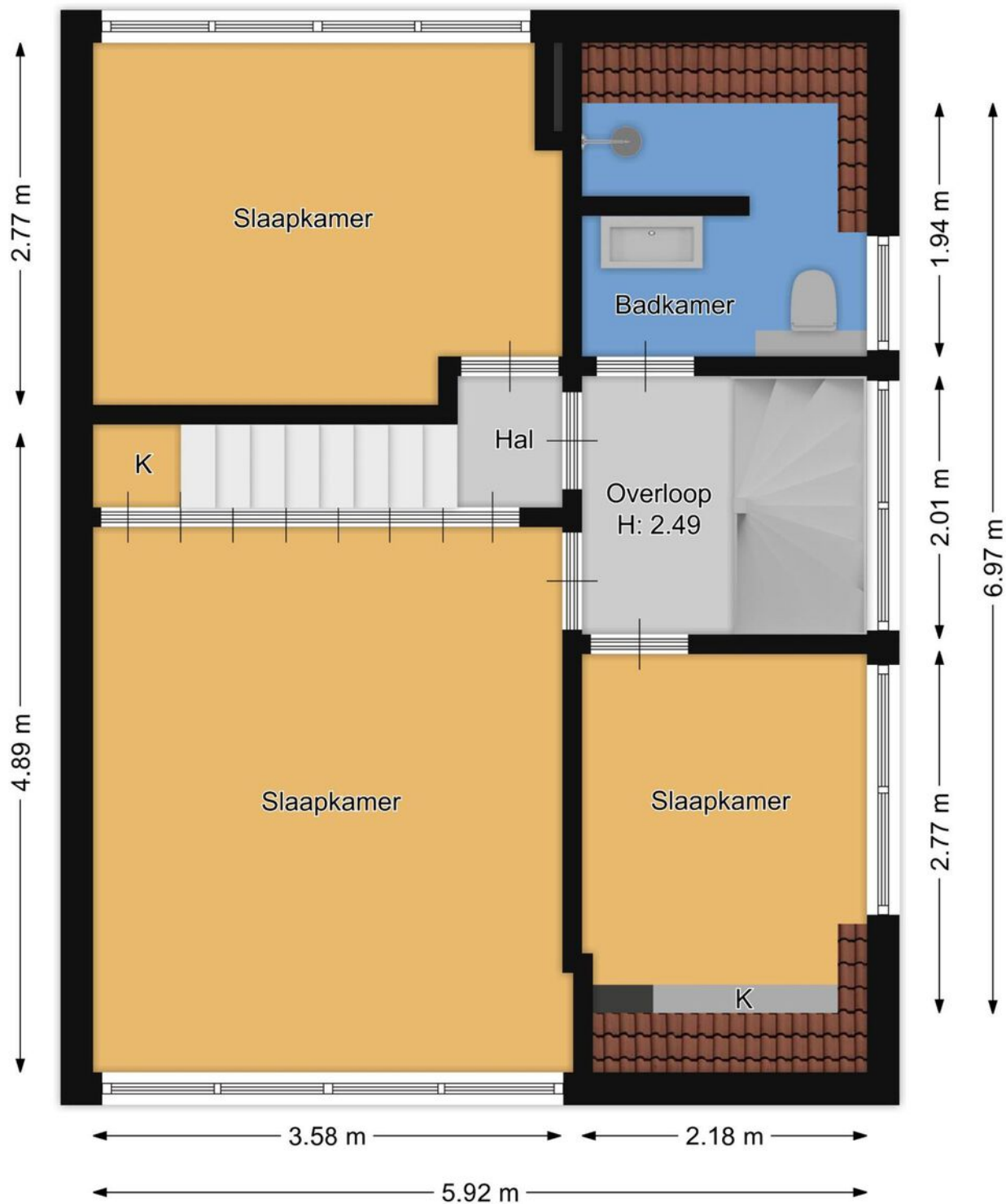


# Plattegronden

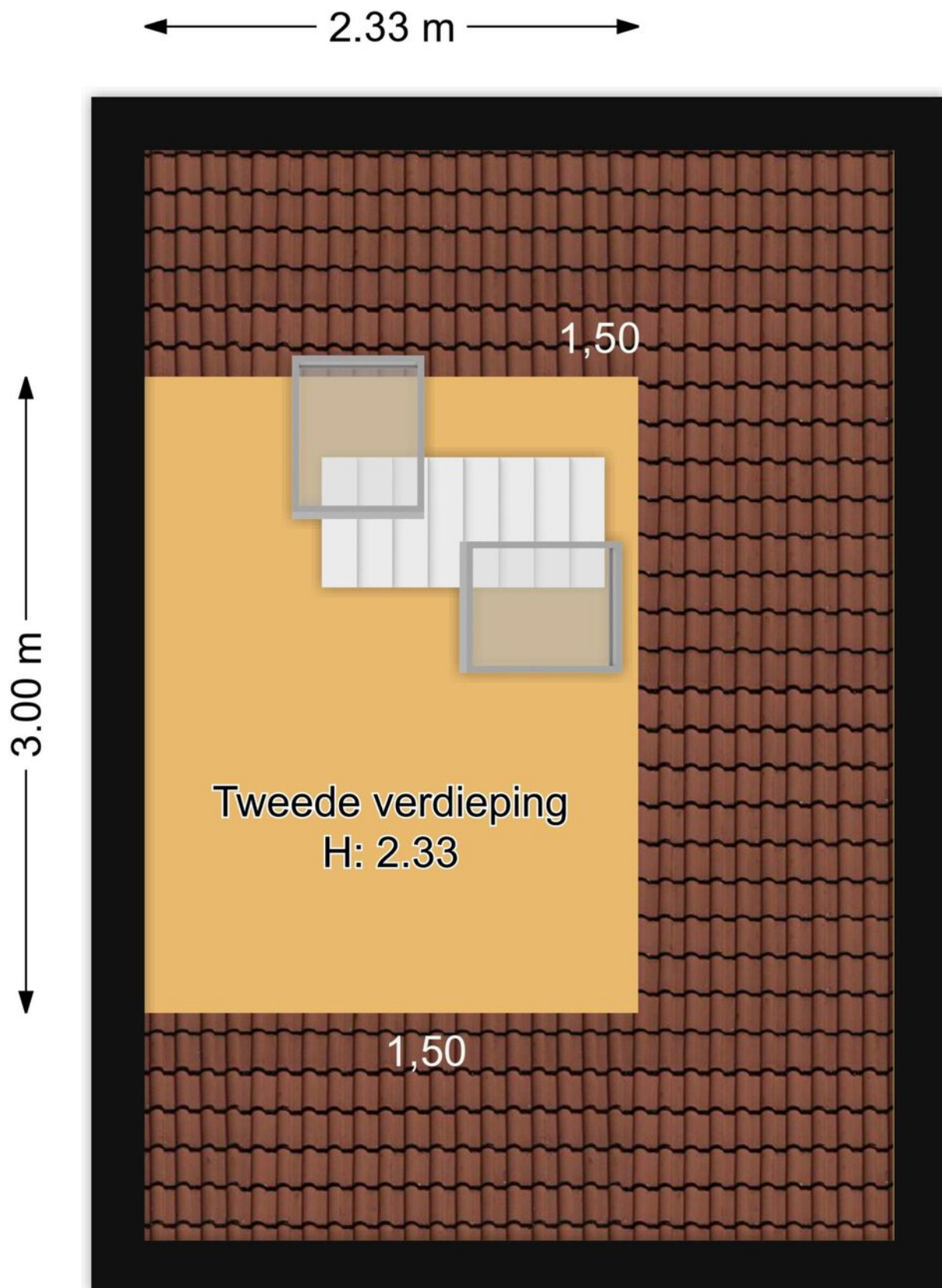


De plattegronden zijn bedoeld voor promotionele doeleinden en ter informatie. Aan deze plattegronden kunnen geen rechten ontleend worden.

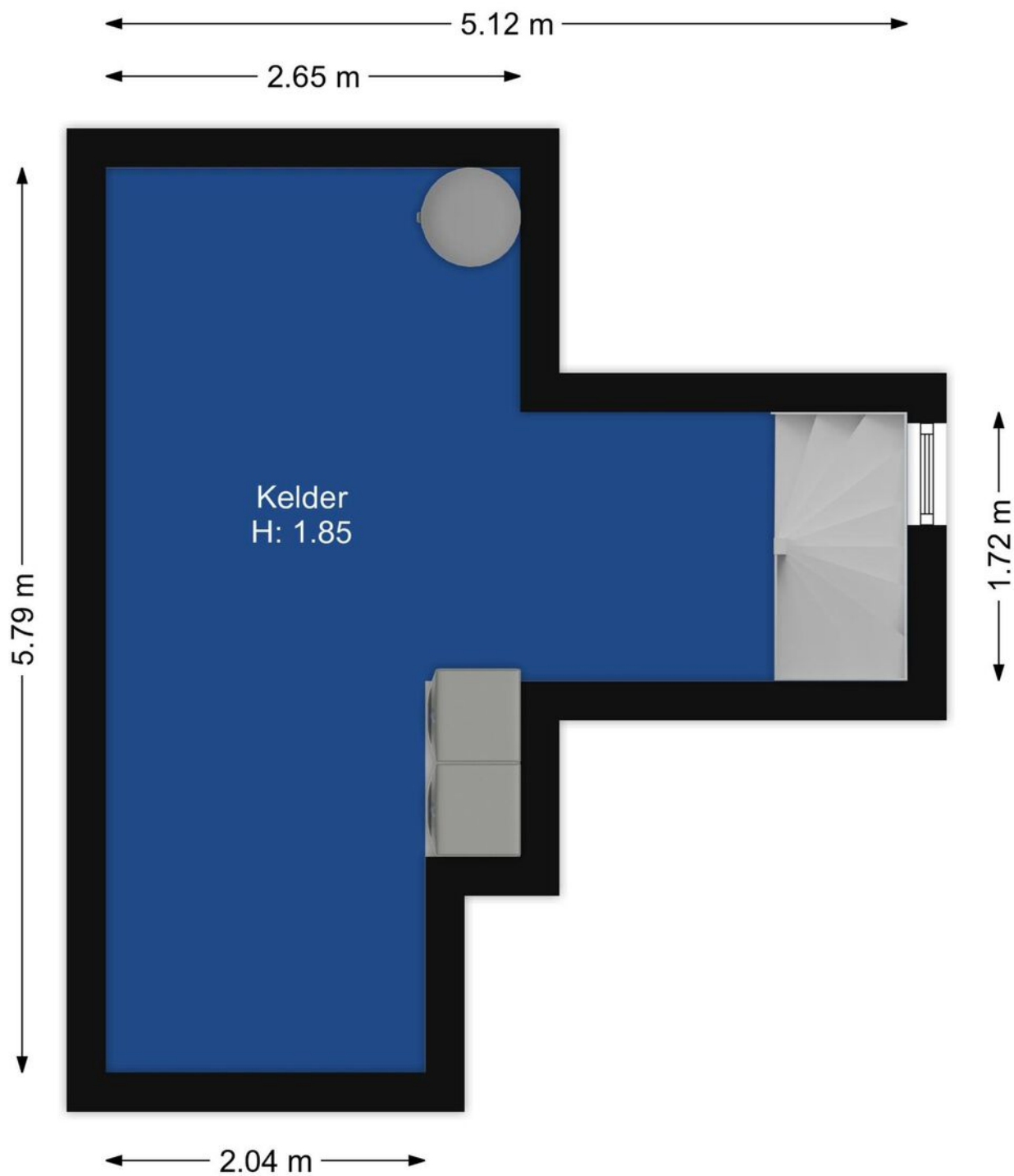
# Plattegronden



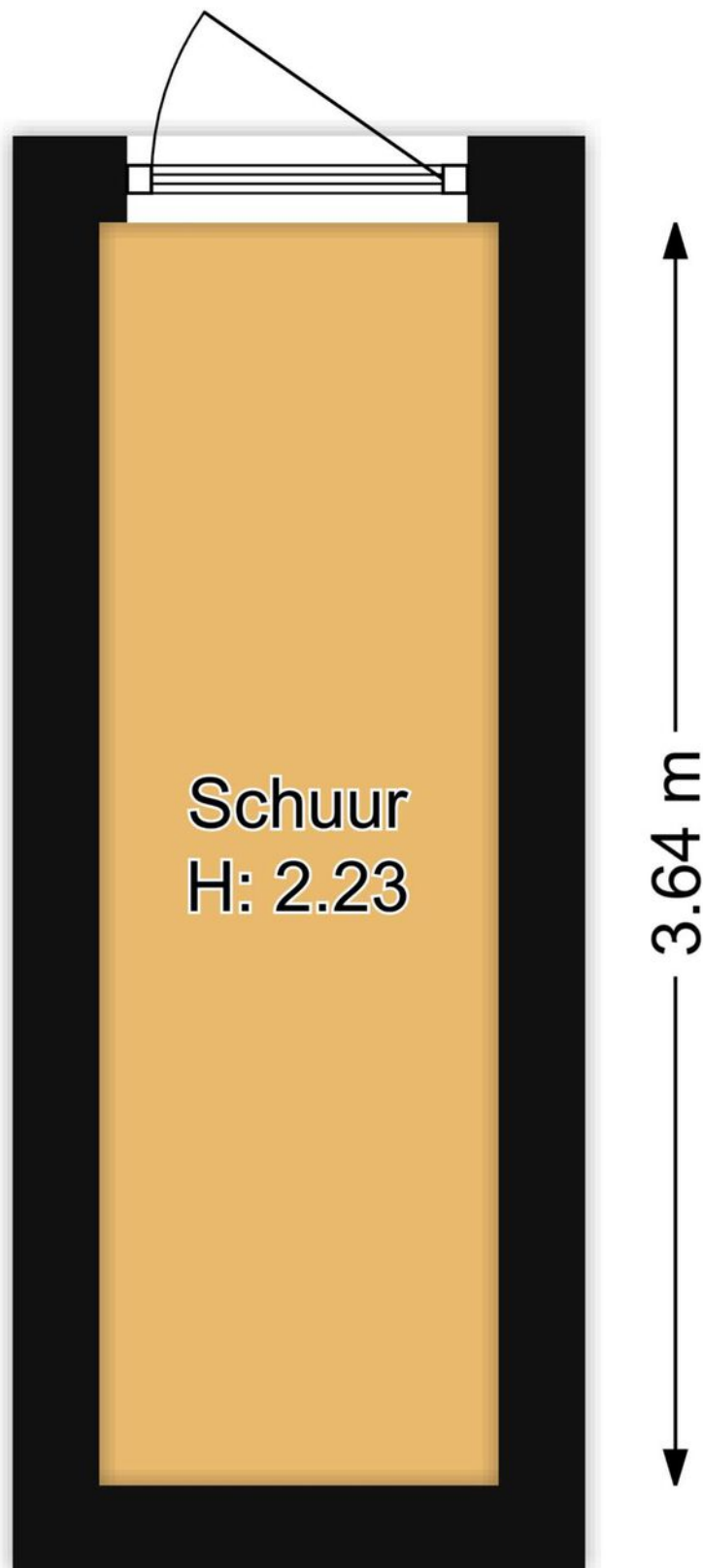
# Plattegronden



# Plattegronden



# Plattegronden



Schuur  
H: 2.23

3.64 m

← 1.15 m →


# Kadastrale kaart

Kadastrale kaart

Uw referentie: ---



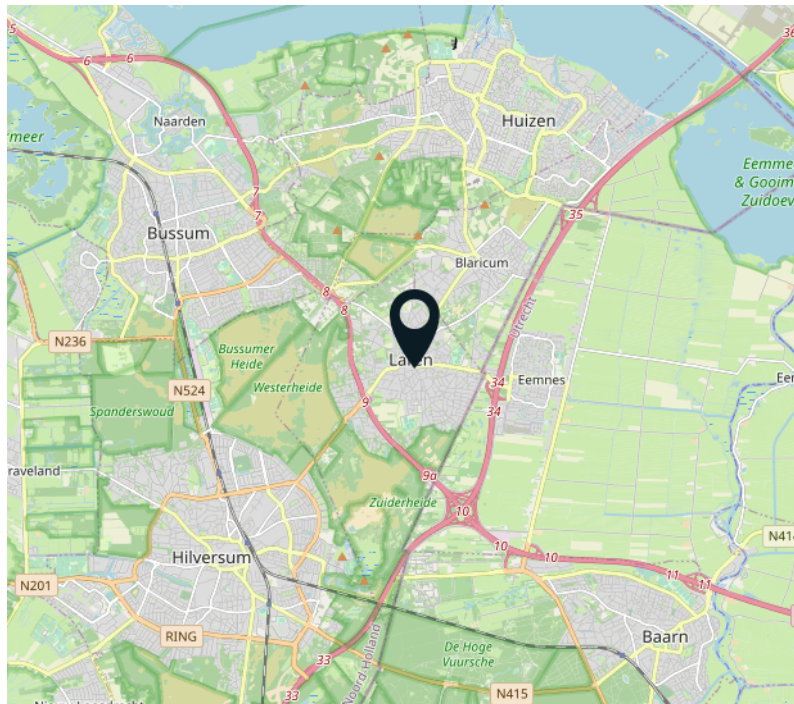
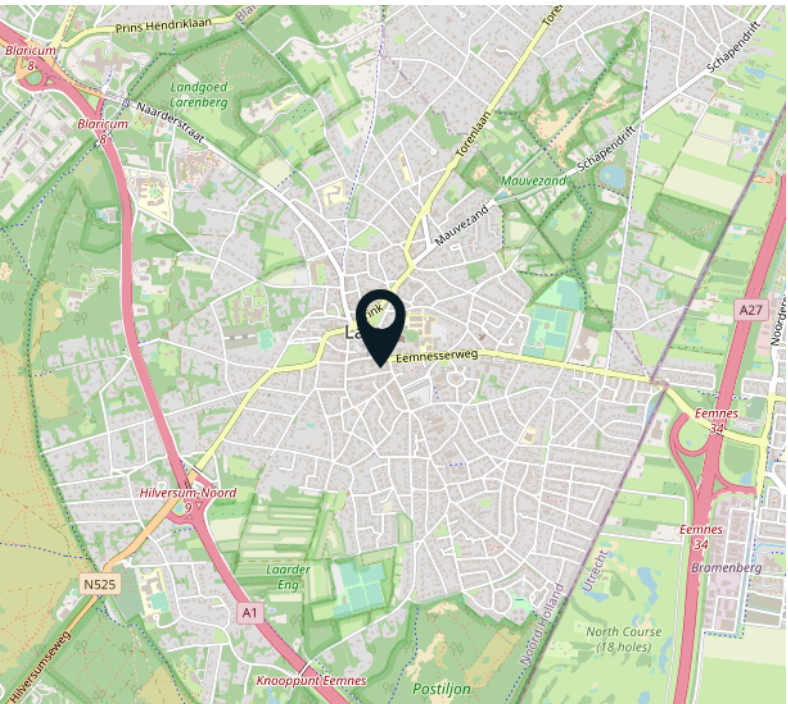
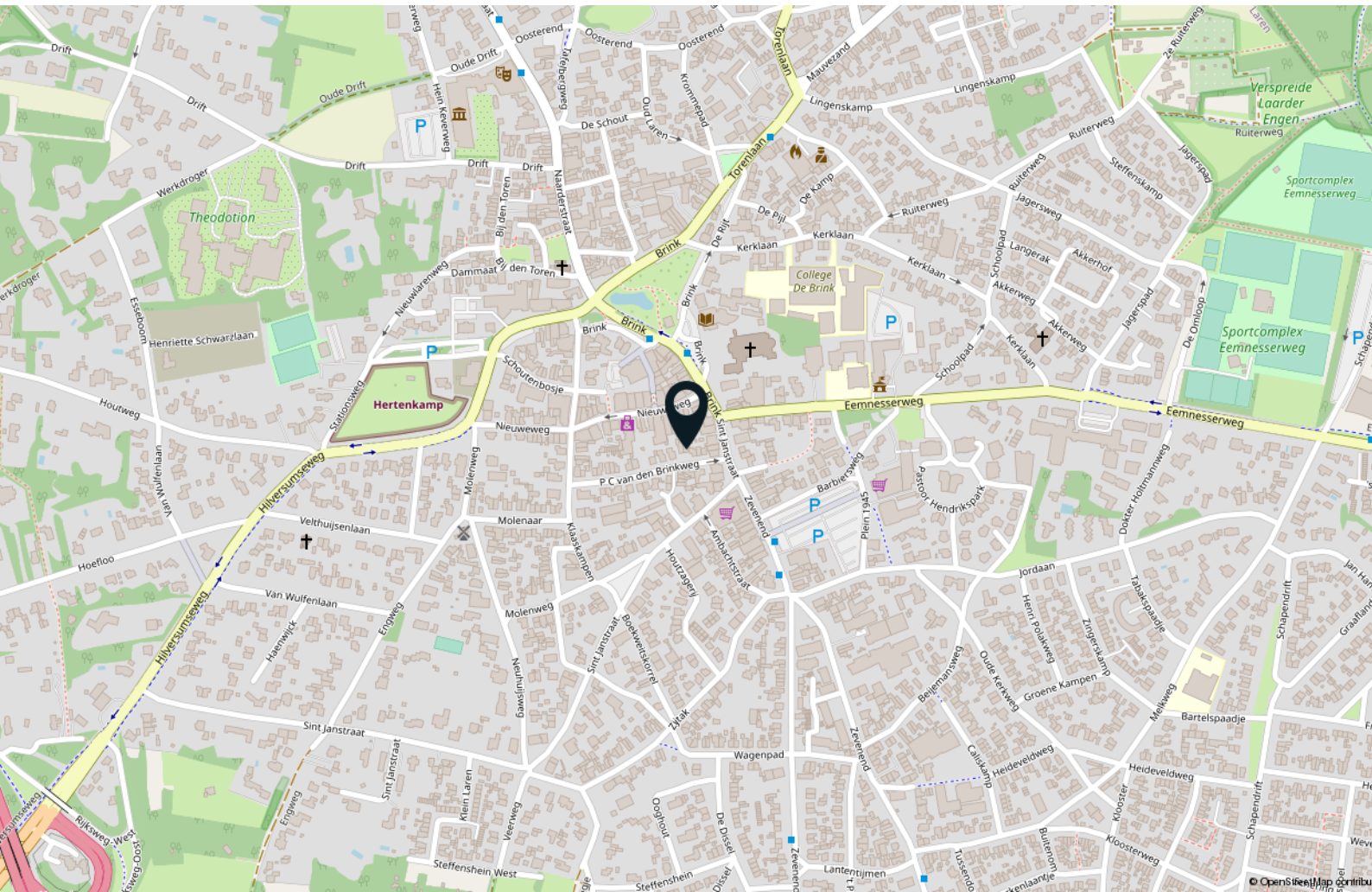
0 5 10 15 20 25m

<p>12345 25</p> <p>Deze kaart is noordgericht</p> <p>Perceelnummer</p> <p>Huisnummer</p> <p>Vastgestelde kadastrale grens</p> <p>Voorlopige kadastrale grens</p> <p>Administratieve kadastrale grens</p> <p>Bebouwing</p>	<p>Schaal 1: 500</p> <p>Kadastrale gemeente Laren Noord-Holland</p> <p>Sectie G</p> <p>Perceel 2847</p>	
---	---	---

Voor een eensluitend uittreksel, geleverd op 16 oktober 2023  
De bewaarder van het kadaster en de openbare registers

Aan dit uittreksel kunnen geen betrouwbare maten worden ontleend.  
De Dienst voor het kadaster en de openbare registers behoudt zich de intellectuele eigendomsrechten voor, waaronder het auteursrecht en het databankenrecht.

# Locatie op de kaart



# Interesse?



Dreef 48  
2012 HS Haarlem

085 - 401 44 72  
[info@vanhuyse.nl](mailto:info@vanhuyse.nl)  
[vanhuyse.nl](http://vanhuyse.nl)