

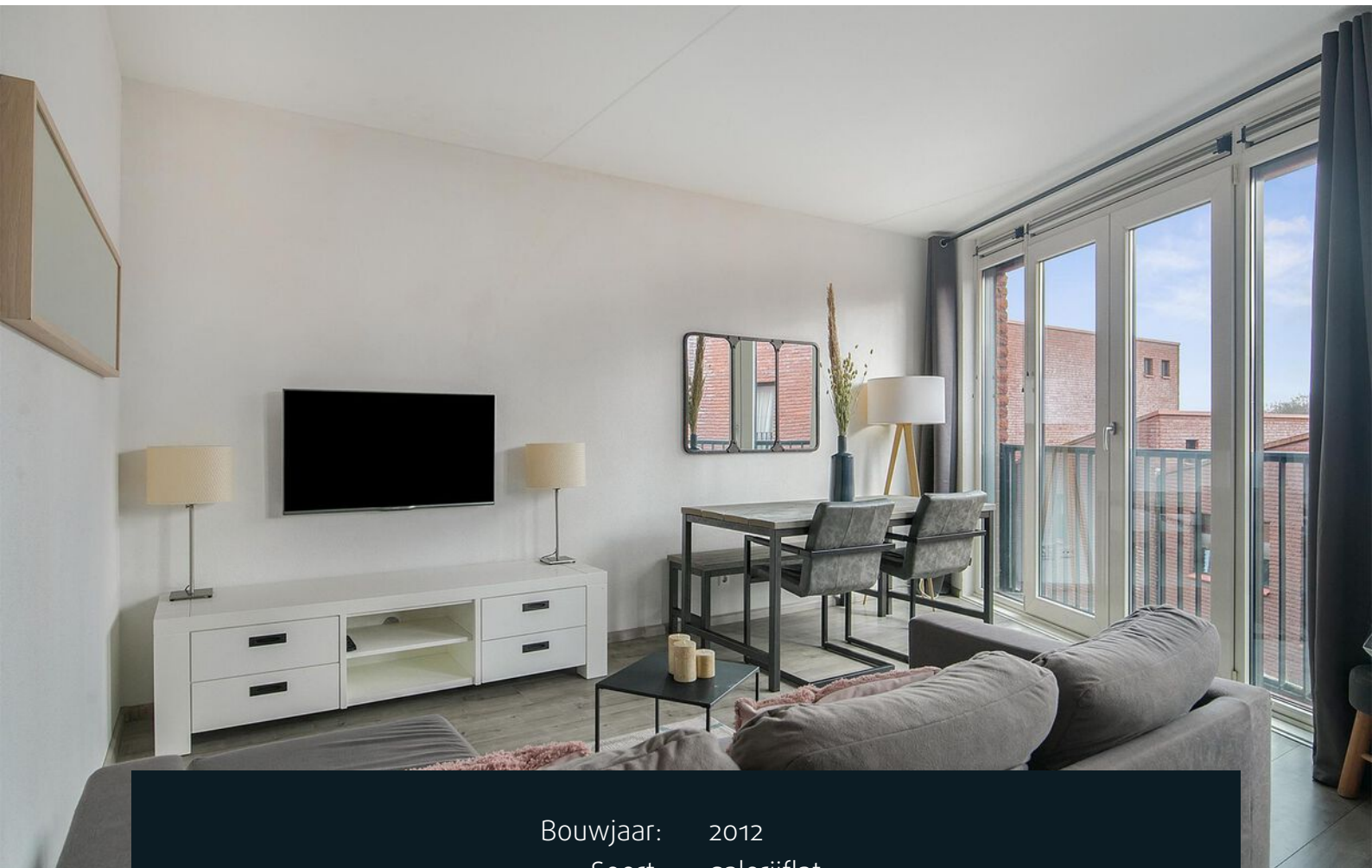
VANHUYSE

partner in wonen



HEEMSTEDÉ
Waterhof 27

Kenmerken & specificaties



Bouwjaar:	2012
Soort:	galerijflat
Kamers:	2
Inhoud:	140 m ³
Woonoppervlakte:	47 m ²
Perceeloppervlakte:	0 m ²
Overige inpandige ruimte:	-
Gebouwgebonden buitenruimte:	-
Externe bergruimte:	3 m ²
Verwarming:	c.v.-ketel
Isolatie:	volledig geïsoleerd
Energielabel:	A

Omschrijving

Dit energiezuinige 2-kamer appartement op de 4e verdieping van het in 2012 gerealiseerde nieuwbouwproject "Waterhof" biedt een unieke combinatie van hedendaags comfort en een toplocatie. Hier geniet je van vloerverwarming, een lichte woonkamer met Frans balkon, een strakke open keuken, en een ruime slaapkamer met een stijlvolle badkamer en suite.

Levendig wonen in Heemstede

Waterhof 27 ligt in een charmante omgeving, vlakbij de gezellige en recent vernieuwde haven van Heemstede - een perfecte plek om op mooie dagen van een terrasje te genieten. De geliefde 'Raadhuisstraat' en de bruisende 'Binnenweg' zijn te voet bereikbaar voor je dagelijkse boodschappen of een kop koffie. Voor natuur- en strandliefhebbers zijn het bos, strand en de duinen slechts een korte fietstocht verwijderd, net als het levendige centrum van Haarlem. Met diverse uitvalswegen in de nabijheid is ook reizen naar Amsterdam, Den Haag, of Utrecht een fluitje van een cent en binnen een korte rit van slechts 15 minuten sta je op Schiphol. De bushalte op loopafstand en het NS-station van Heemstede/Aerdenhout binnen 15 minuten fietsen, verzekeren je van uitstekende verbindingen met de rest van de regio.

Indeling van het appartement

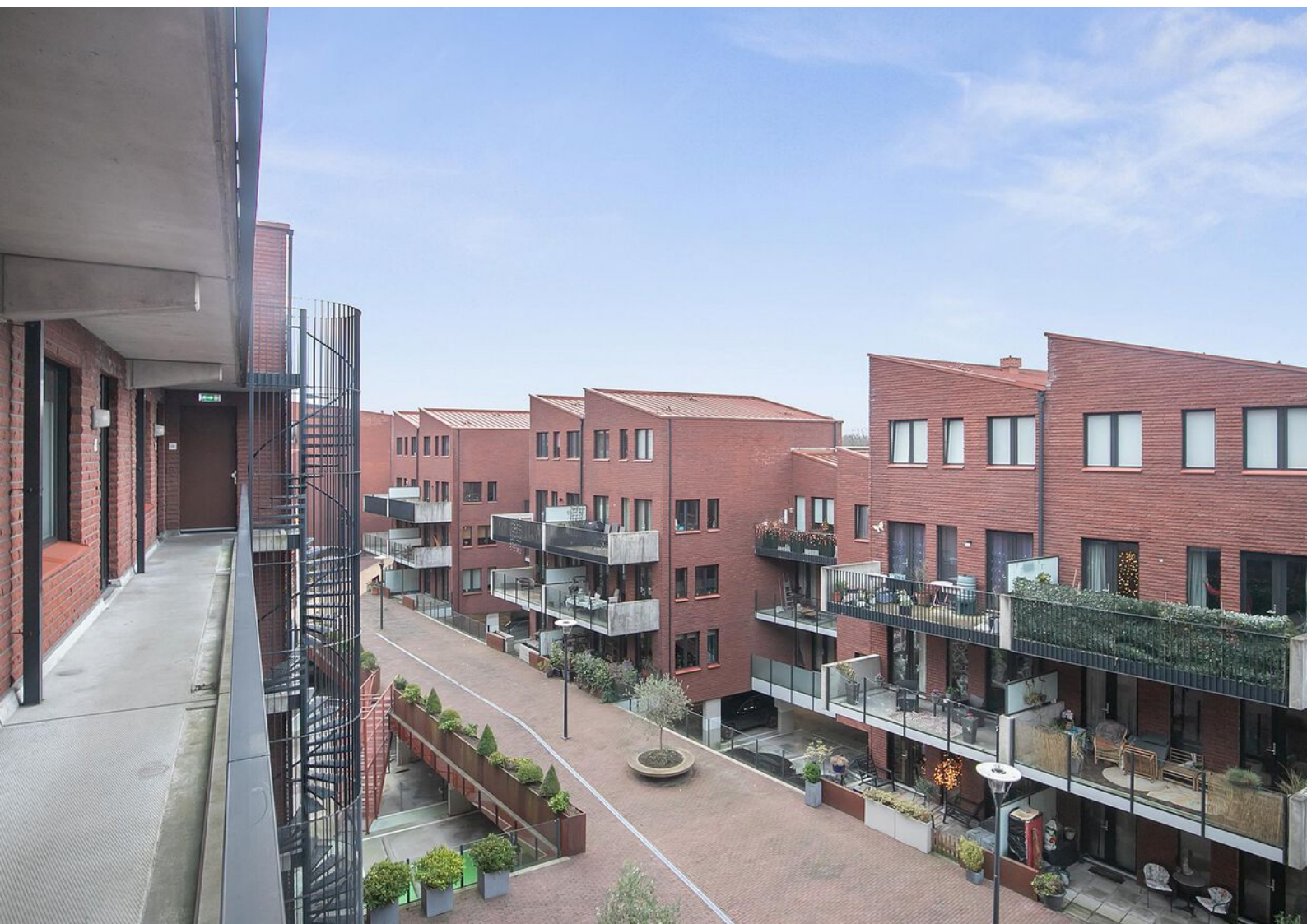
4e verdieping:

Een ruime hal met meterkast, toilet en wasruimte leidt je naar de lichte woonkamer, compleet met laminaatvloeren en vloerverwarming voor optimaal comfort. De moderne open keuken is in 2022 deels voorzien van nieuwe apparatuur. De rustig gelegen slaapkamer aan de voorzijde biedt directe toegang tot de en suite badkamer.

Bijzonderheden:

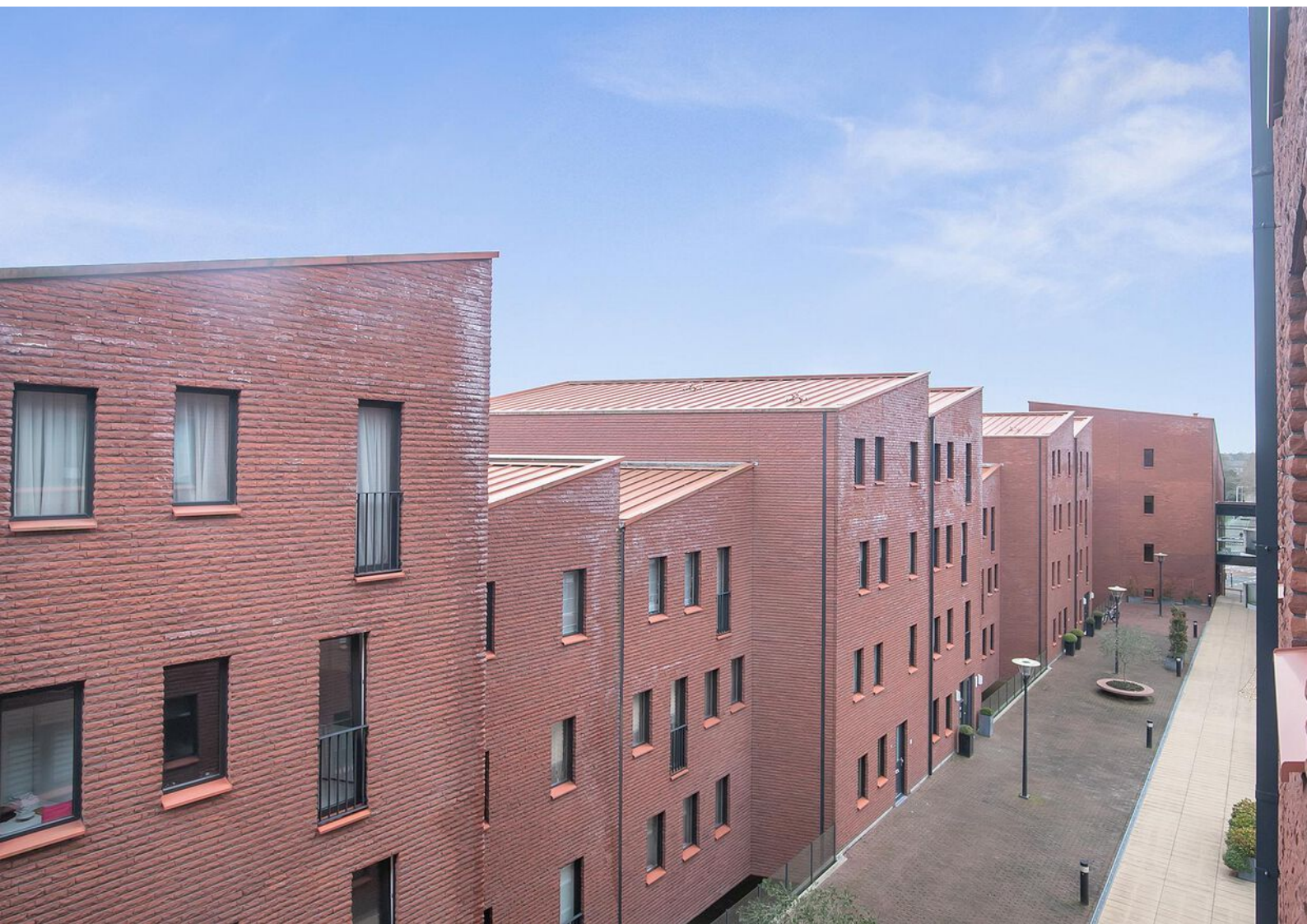
- Modern en optimaal geïsoleerd appartement
- Vloerverwarming en energielabel A
- Woonoppervlakte van ca. 47 m²
- Lichte open keuken en ruime slaapkamer
- Frans balkon met uitzicht op de haven
- Direct aan de vernieuwde gezellige haven en nabij winkelstraten
- Korte fietsafstand van strand, duinen en Haarlem
- Goede openbaar vervoersverbindingen en nabij uitvalswegen
- Eenvoudig parkeren en elektrisch laden in de ondergrondse parkeerkelder
- Actieve en gezonde VvE
- Servicekosten slechts ca. € 73,- per maand
- Oplevering in overleg

Dit appartement is een zeldzame kans voor diegenen die modern comfort wensen in een bruisende, centrale locatie. Maak van Waterhof 27 jouw nieuwe thuis en ervaar het gemak en de gezelligheid van wonen in deze geweldige buurt









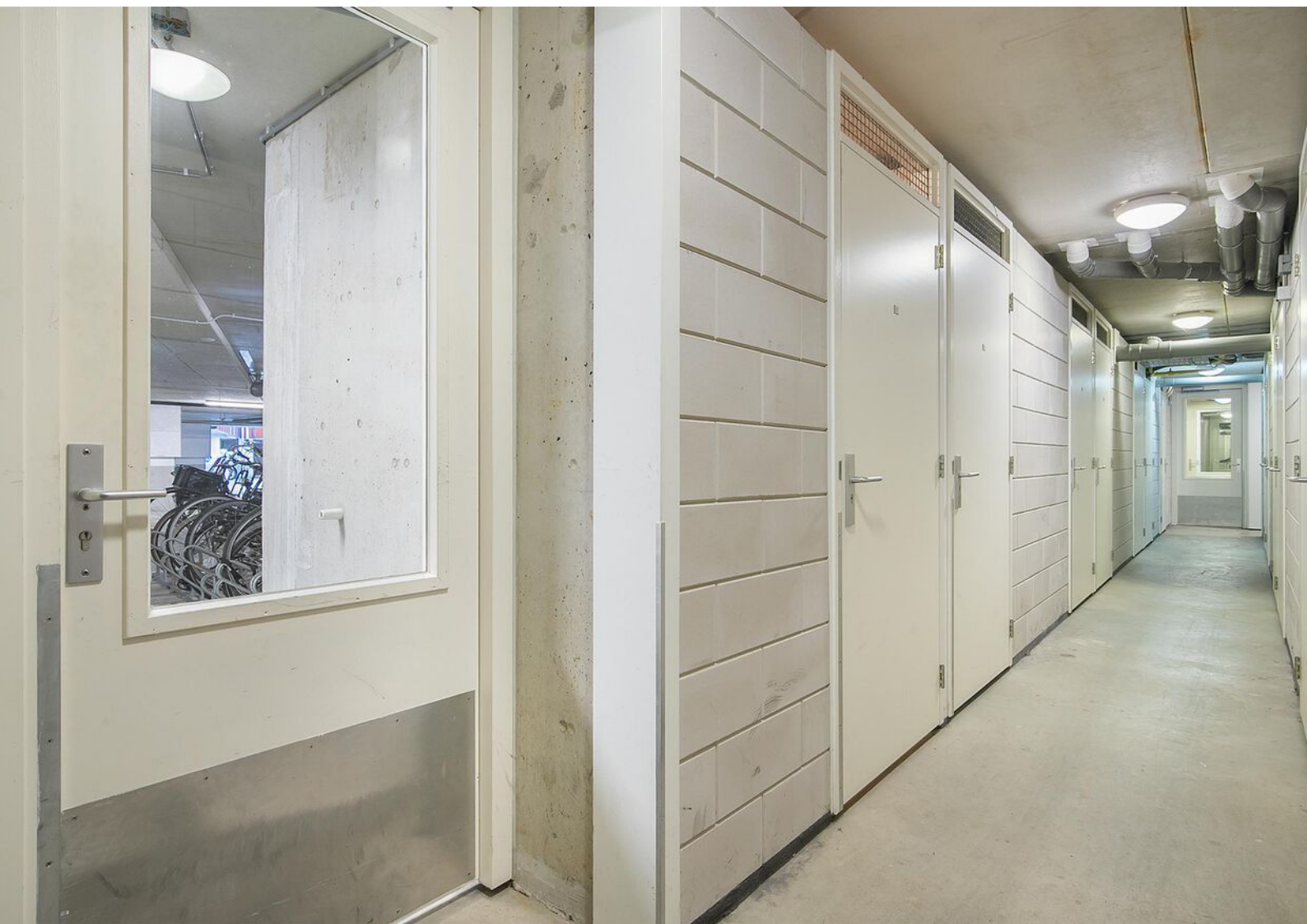


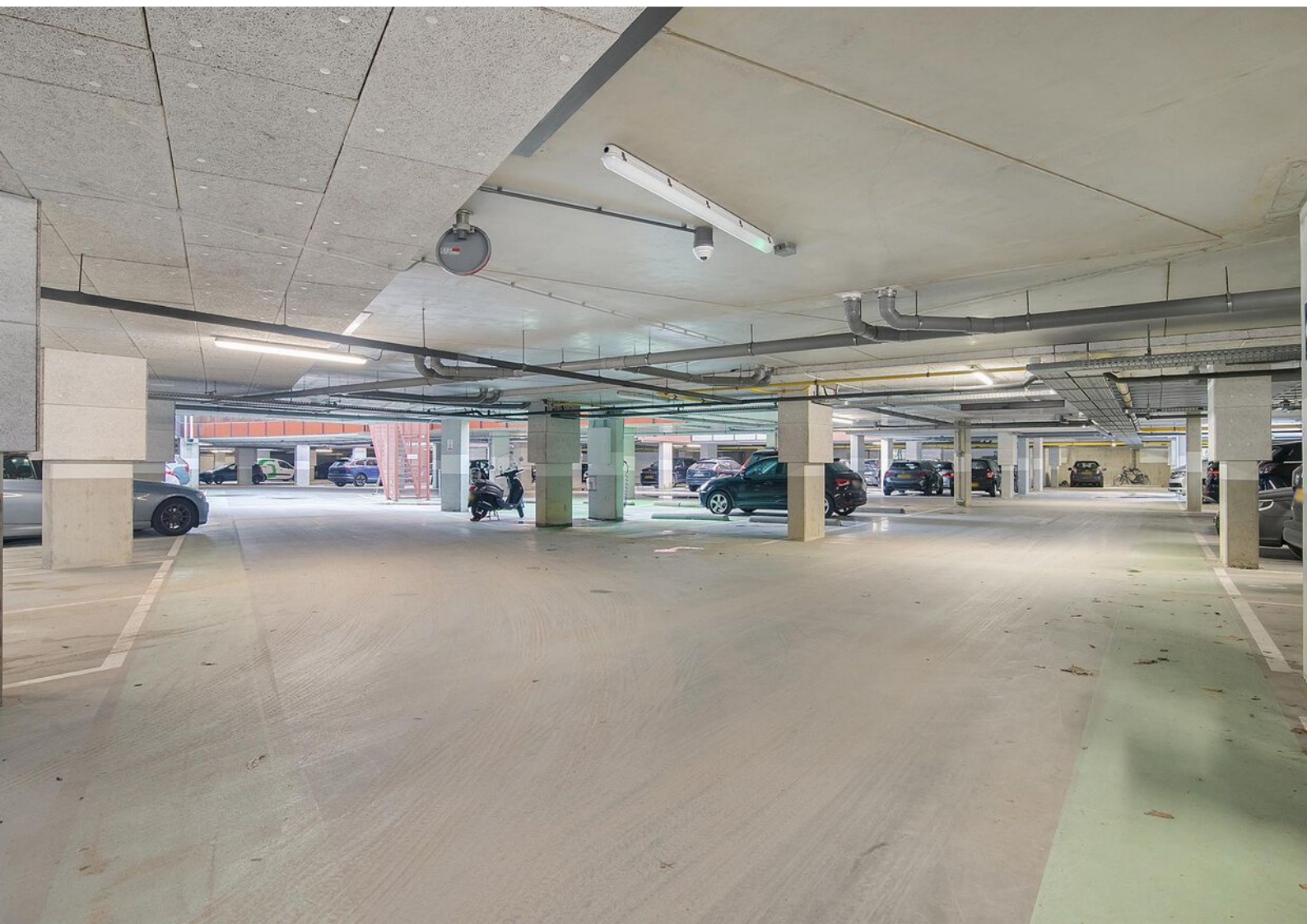
























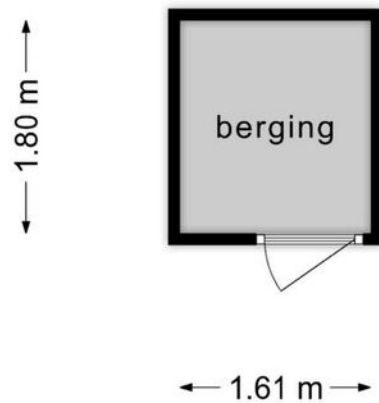


Plattegronden



**Deze plattegronden zijn opgemaakt voor indicatieve doeleinden.
Hieraan kunnen geen rechten worden ontleend.**

Plattegronden

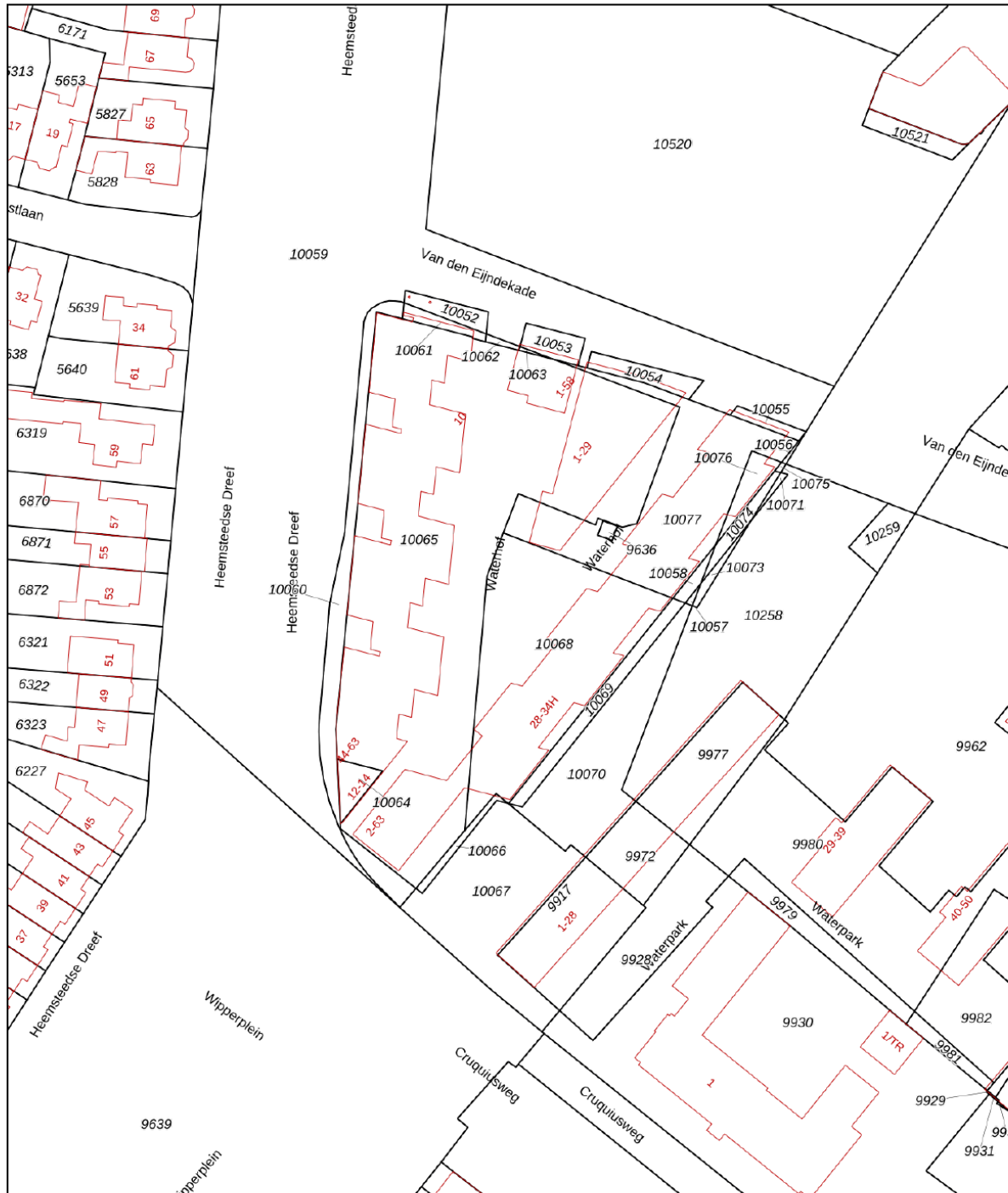



**Deze plattegronden zijn opgemaakt voor indicatieve doeleinden.
Hieraan kunnen geen rechten worden ontleend.**

Kadastrale kaart

Kadastrale kaart

Uw referentie: ---

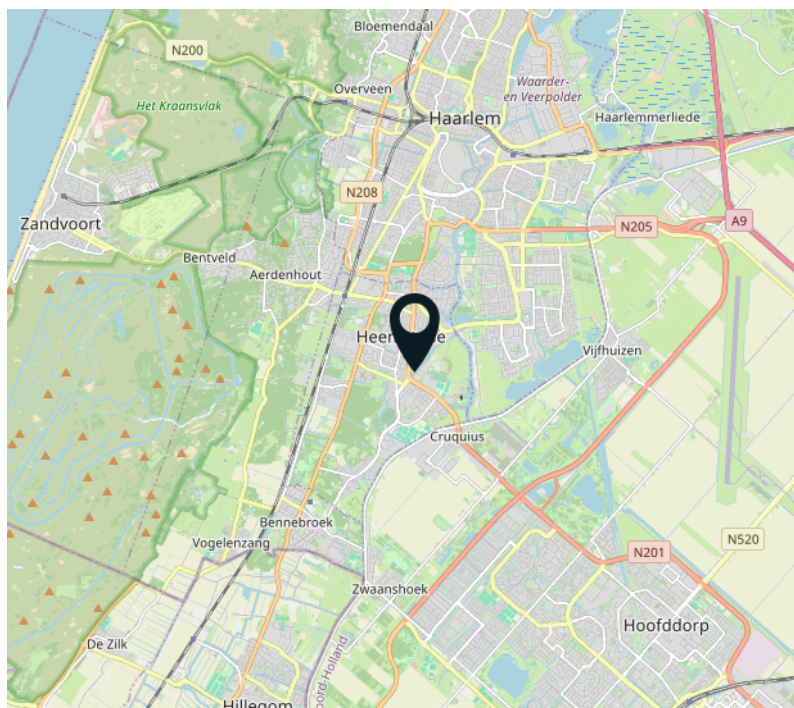
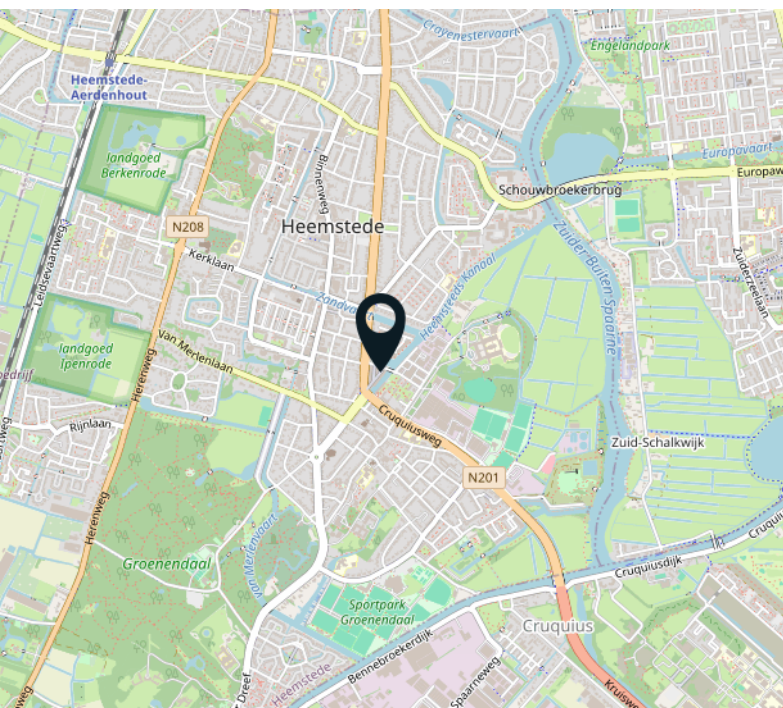
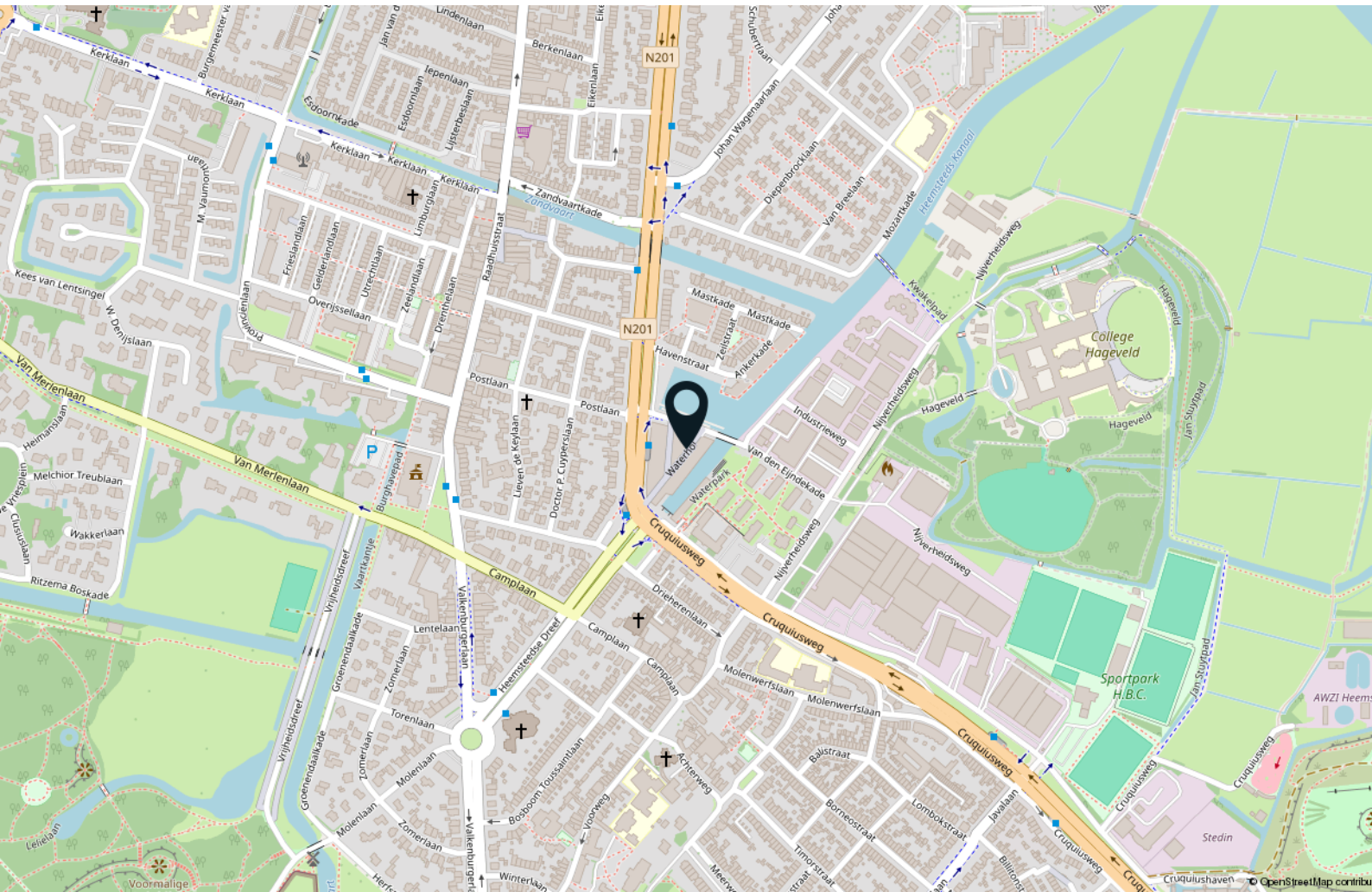


<p>12345 25</p> <p>Deze kaart is noordgericht</p> <p>Perceelnummer</p> <p>Huisnummer</p> <p>Vastgestelde kadastrale grens</p> <p>Voorlopige kadastrale grens</p> <p>Administratieve kadastrale grens</p> <p>Bebouwing</p>	<p>Schaal 1: 1000</p> <p>Kadastrale gemeente Heemstede</p> <p>Sectie A</p> <p>Perceel 10065</p>	
---	---	---

Voor een eensluitend uittreksel, geleverd op 22 december 2023
De bewaarder van het kadaster en de openbare registers

Aan dit uittreksel kunnen geen betrouwbare maten worden ontleend.
De Dienst voor het kadaster en de openbare registers behoudt zich de intellectuele eigendomsrechten voor, waaronder het auteursrecht en het databankenrecht.

Locatie op de kaart



Lijst van zaken

	Blijft achter	Gaat mee	Ter overname
Woning - Interieur			
Verlichting, te weten			
- losse (hang)lampen	X		
(Losse)kasten, legplanken, te weten			
-			X
Raamdecoratie/zonwering binnen, te weten			
- gordijnrails			X
- gordijnen			X
- rolgordijnen	X		
Vloerdecoratie, te weten			
- laminaat	X		
Woning - Keuken			
Keukenblok (met bovenkasten)	X		
Keuken (inbouw)apparatuur, te weten			
- kookplaat	X		
- afzuigkap	X		
- combi-oven/combimagnetron	X		
- koel-vriescombinatie	X		
Woning - Sanitair/sauna			
Toilet met de volgende toebehoren			
- toilet	X		
- toiletrolhouder	X		
- toiletborstel(houder)	X		
- fontein	X		
Badkamer met de volgende toebehoren			
- douche (cabine/scherm)	X		
- wastafel	X		
- wastafelmeubel	X		
- toiletkast	X		

Lijst van zaken

	Blijft achter	Gaat mee	Ter overname
Woning - Exterieur/installaties/veiligheid/energiebesparing			
Brievenbus	X		
(Voordeur)bel	X		
Telefoonaansluiting/internetaansluiting	X		
Oplaadpunt elektrische auto	X		
Warmwatervoorziening, te weten			
- CV-installatie	X		
- boiler	X		
Tuin - Verlichting/installaties			
Buitenverlichting	X		

Interesse?



Dreef 48
2012 HS Haarlem

085 - 401 44 72
info@vanhuyse.nl
vanhuyse.nl