

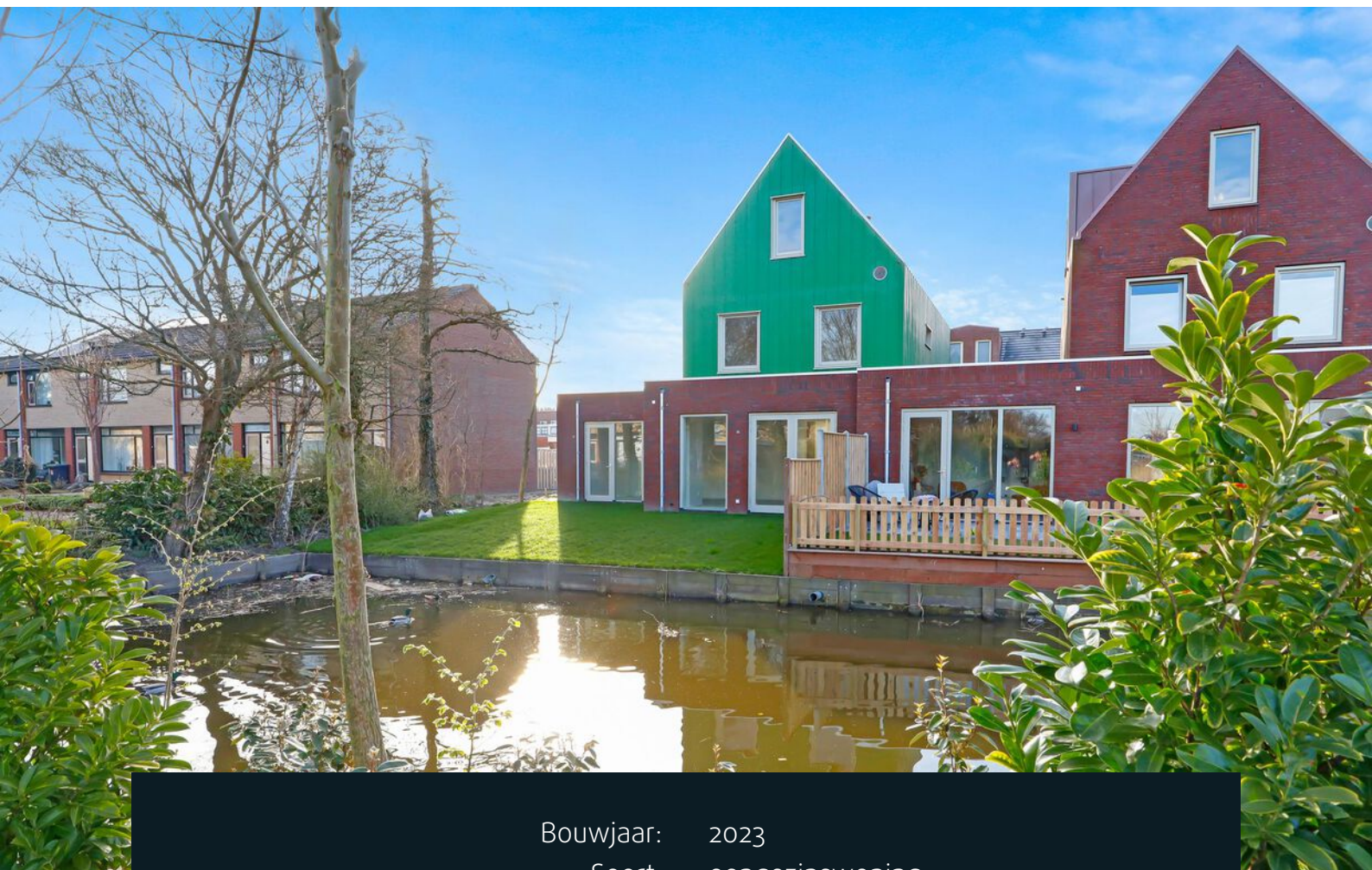
VANHUYSE

partner in wonen



ASSENDELFT  
Dansschool 21

# Kenmerken & specificaties



Bouwjaar:	2023
Soort:	eengezinswoning
Kamers:	7
Inhoud:	674 m <sup>3</sup>
Woonoppervlakte:	181 m <sup>2</sup>
Perceeloppervlakte:	264 m <sup>2</sup>
Overige inpandige ruimte:	-
Gebouwgebonden buitenruimte:	-
Externe bergruimte:	-
Verwarming:	warmtepomp, warmte terugwininstallatie
Isolatie:	volledig geïsoleerd

# Omschrijving

Deze nieuw gebouwde aan het water gelegen woning met energielabel A+++ in het populaire Saendelft is klaar voor de eerste bewoner. Centraal gelegen en met alle faciliteiten op loopafstand!

Deze gloednieuwe duurzame woning, momenteel in casco staat, is gelegen aan een rustig en groen woonerf met een riante tuin aan het water. Er bestaat de mogelijkheid om maar liefst drie auto's op eigen terrein te parkeren.

De ruimte die deze woning biedt, voel je direct bij binnenkomst in de ruim opgezette hal. En als je de woonkamer binnenstapt komt de lichtinval via de grote achterpui je direct tegemoet. De L-vormige woonkamer is extra groot doordat deze is voorzien van een uitbouw en biedt plaats aan een tuingerichte zithoek, een loungegedeelte en eetgedeelte. Via de openslaande deuren stap je de goede en diepe tuin in, de tuin ligt rondom de woning, ligt aan het water en biedt een fraai uitzicht en mogelijkheden om via een sup de omgeving te verkennen. Op de begane grond is ook de mogelijkheid om een open keuken te creëren.

Op de 1e verdieping zijn er drie royale slaapkamers. De ouderlijke slaapkamer is heerlijk ruim. De badkamer, voorzien van vloerverwarming, is casco en biedt voldoende ruimte voor een douche, wastafelmeubel en toilet. Ook is er nog ruimte over om een ligbad te plaatsen. Vanaf deze verdieping is er een prachtige uitzicht over het omringende landschap.

De vaste trap brengt je naar de 2e verdieping. Deze ruimte is veel hoger en groter dan de woning doet vermoeden. Hier kunnen twee heerlijke slaapkamers gemaakt worden. Deze verdieping heeft aan de zijkant een dakkapel. Je vindt hier de afgesloten technische ruimte en de aansluitingen voor het witgoed. En dan beschikt deze woning over maar liefst vijf slaapkamers.

## DUURZAAMHEID

Energielabel: A+++

Isolatie: dak-, muur-, glas- en vloerisolatie

Zonnepanelen: 12 stuks

Waterpomp met warmteterugwininstallatie

Bent u net zo enthousiast geworden als wij? Bel ons kantoor dan voor een bezichtiging!

- Bouwjaar: 2020/2021
- Woonoppervlak: 181 m<sup>2</sup>
- Perceel oppervlak: 264 m<sup>2</sup> eigen grond
- Inhoud: 674 m<sup>3</sup>
- Aanvaarding: in overleg.

## DE WOONWIJKLIGGING

De woning ligt vlakbij winkelcentrum 'De Saen' een groot winkelcentrum met een Albert Heijn, Vomar, Hema, apotheek en diverse specialiteiten en delicatessen winkels. Op loopafstand is het NS-station Krommenie-Assendelft gelegen waardoor Amsterdam Centraal met ca. 20 treinminuten te bereiken is. Tevens is de ontsluiting met eigen vervoer via A8/A9/A10 richting Amsterdam, Haarlem en Alkmaar prima te noemen. Op loopafstand tref je tevens een basisschool

Bijzonderheden:

- Nooit eerder bewoond, u wordt de eerste bewoner!
- Binnen is deze woning in casco staat;
- Mogelijkheid om drie auto's op eigen terrein te parkeren;
- Gehele woning voorzien van vloerverwarming;
- Waterpomp met warmte terugwininstallatie en 12 zonnepanelen;
- Riante dakkapel;
- Woonkamer uitgebouwd;
- Winkelcentrum op loopafstand;
- 12 zonnepanelen;
- NS-station Krommenie-Assendelft op 5 min. fietsen;
- Vrij parkeren voor de deur;
- Eigen grond;
- Casco sanitair en keuken;
- Niet zelfbewoningsclausule van toepassing, verkoper heeft de woning niet zelf bewoond;
- De woning wordt verkocht 'as is, where is', d.w.z. de woning wordt opgeleverd in de staat waarin deze momenteel verkeerd.

Interesse in dit huis? Schakel direct uw eigen NVM-aankoopmakelaar in. Uw NVM-aankoopmakelaar komt op voor úw belang en bespaart u tijd, geld en zorgen. Adressen van collega NVM-aankoopmakelaars vindt u op Funda.



















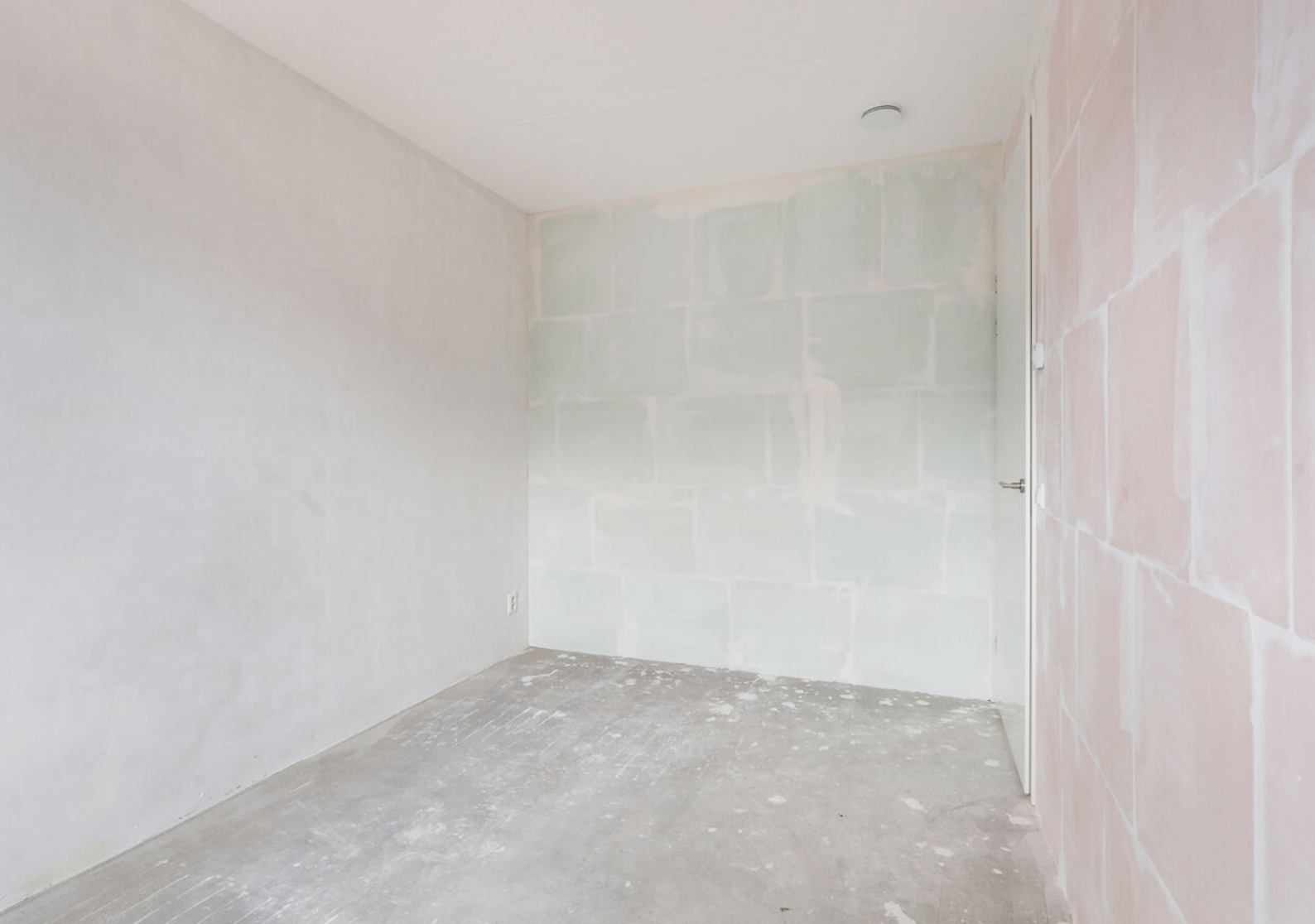


























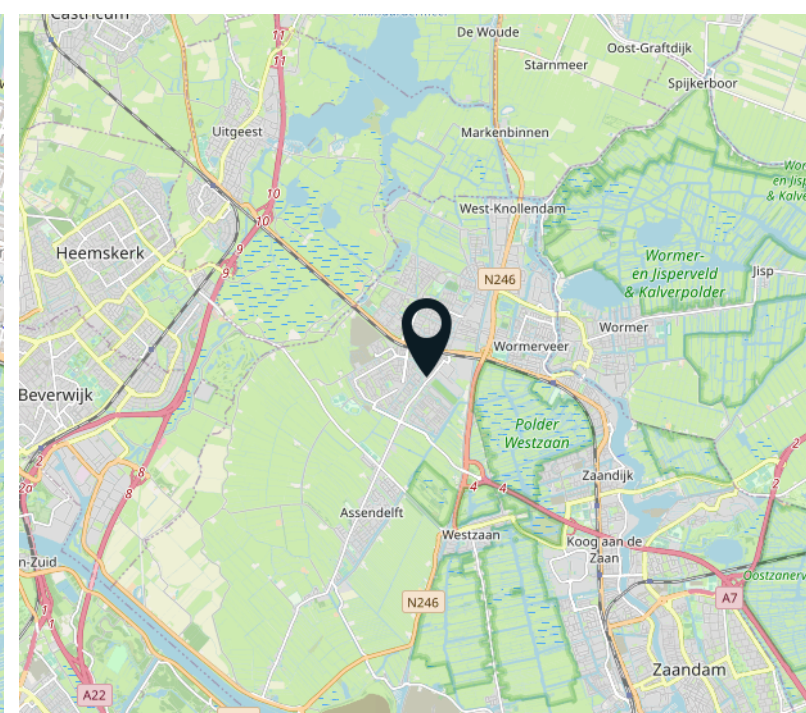
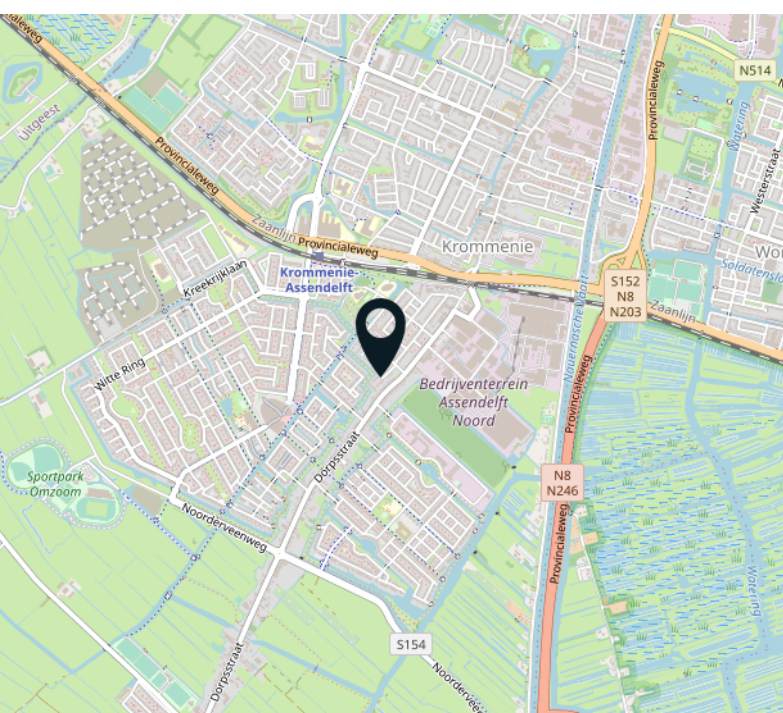
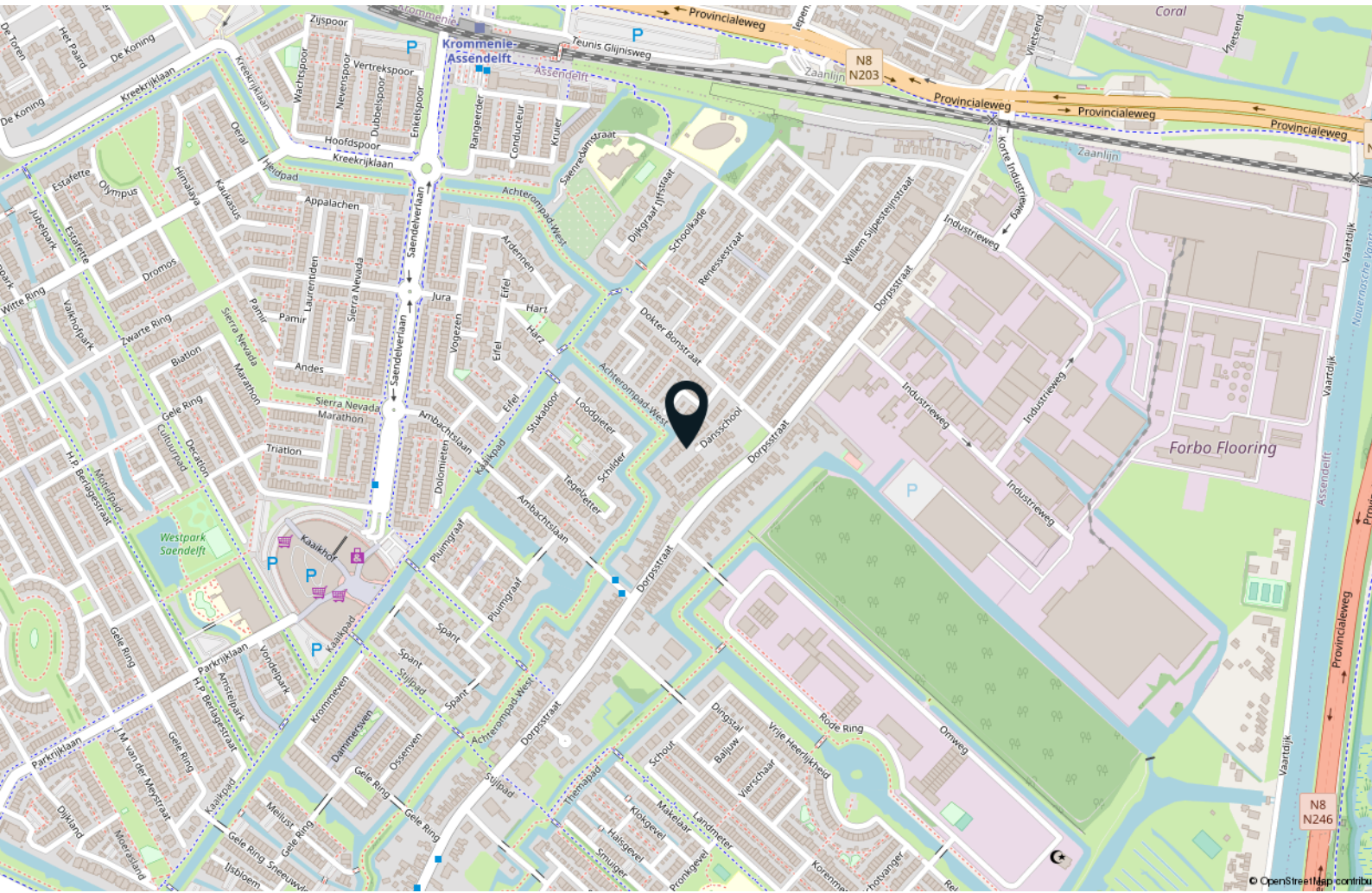




# Plattegronden

# Kadastrale kaart

# Locatie op de kaart



# Lijst van zaken

Blijft achter

Gaat mee

Ter overname

# Interesse?



Dreef 48  
2012 HS Haarlem

085 - 401 44 72  
[info@vanhuyse.nl](mailto:info@vanhuyse.nl)  
[vanhuyse.nl](http://vanhuyse.nl)