

VANHUYSE

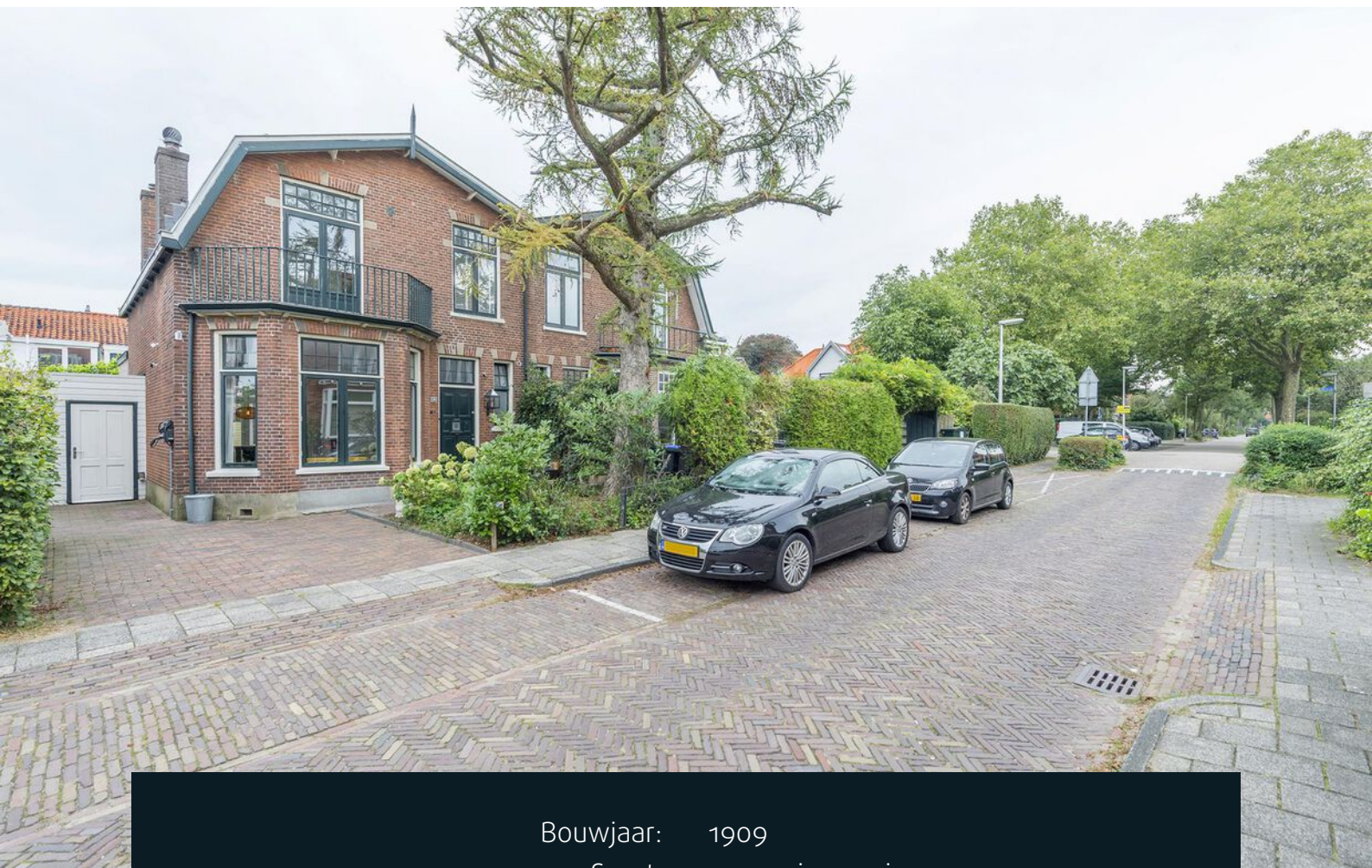
partner in wonen



BUSSUM  
Singel 83



# Kenmerken & specificaties



Bouwjaar:	1909
Soort:	eengezinswoning
Kamers:	8
Inhoud:	538 m <sup>3</sup>
Woonoppervlakte:	120 m <sup>2</sup>
Perceeloppervlakte:	199 m <sup>2</sup>
Overige in pandige ruimte:	11 m <sup>2</sup>
Gebouwgebonden buitenruimte:	5 m <sup>2</sup>
Externe bergruimte:	-
Verwarming:	c.v.-ketel
Isolatie:	dakisolatie, muurisolatie, dubbel glas
Energielabel:	B

# Omschrijving

Een huis waar je bij binnenkomst direct verliefd op wordt! Dit uitgebouwde halfvrijstaande huis uit 1909 heeft hoge plafonds, een serre, een erker en originele ensuite deuren. De Singel is een heel gezellige straat met veel oude karakteristieke en van elkaar verschillende huizen.

Een waanzinnig leuk huis aan een veilige straat waar jong en oud door elkaar woont. De buurt staat bekend om de gezellige straatjes aan de rand van het centrum van Bussum, waar je het volledige winkelaanbod hebt, twee treinstations en diverse scholen en kinderopvang liggen op loop- en/of fietsafstand.

- Oprit met aansluitpunt voor laadpaal elektrische auto.
- Voortuin met schuurtje aan de zijkant van het huis dat doorloopt naar de achtertuin.
- Achtertuin met terras voor een grote eettafel, gazon en overdekt terrasje met avondzon.
- Mooie lichte hal met vestibule.
- Woonkamer met houtkachel.
- Eetkamer met open keuken.
- Grote kelder.
- Serre met openslaande deuren naar de achtertuin.
- Ruime werk- of speelkamer.
- Serre en werkkamer zijn aangebouwd in 2021.
- 3 slaapkamers, wasruimte en ruime badkamer op 1e verdieping.
- 120m<sup>2</sup> woonoppervlak.
- 199 m<sup>2</sup> perceel.
- Op fietsafstand van station Naarden-Bussum en station Bussum-Zuid.
- Op loop/fietsafstand van het centrum van Bussum en heide.
- 20 minuten rijden naar Amsterdam, Utrecht en Amersfoort.

## Indeling:

Begane grond: Via de voortuin kom je bij de klassieke entree met vestibule. De hal heeft daglicht via een dakraam boven de trap en ruim voldoende plek voor een garderobe. Het toilet met fonteintje bevindt zich naast de vestibule. De woonkamer aan de voorzijde heeft een gezellige erker, gaskachel en een prachtige originele hoge ensuite met schuifdeuren en ingebouwde kasten. De eetkamer is het centrale gedeelte in huis omdat het grenst aan de keuken, woonkamer en serre. De keuken is modern en voorzien van een hardstenen aanrechtblad en diverse inbouwapparatuur. De eyecatcher is het zwarte Falcon 5-pits gasfornuis met wokbrander, oven, pizzaoven en bordenwarmer. In de keuken vind je de deur naar de verrassend grote kelder. De serre wordt gebruikt als TV/speelkamer en is af te sluiten via een stalen matzwarte schuifdeur. Via de serre kom je in de multifunctionele (werk)kamer met uitzicht op de tuin.

Eerste verdieping: overloop, waskamer met wasmachine/drogeraansluiting, CV-ketel en deur naar het balkon. Ruime slaapkamer aan de achterzijde met bergruimte in de hoge nok. De tweede slaapkamer bevindt zich in het midden van de verdieping en heeft een groot dakraam. De derde kamer ligt aan de voorzijde en heeft openslaande deuren naar het balkon dat uitzicht heeft over de straat. Ook deze kamer heeft bergruimte in de nok. Tot slot is er nog een ruime badkamer met vrijstaand bad, douche, toilet en dubbele wastafel en elektrische vloerverwarming.

Bijzonderheden:

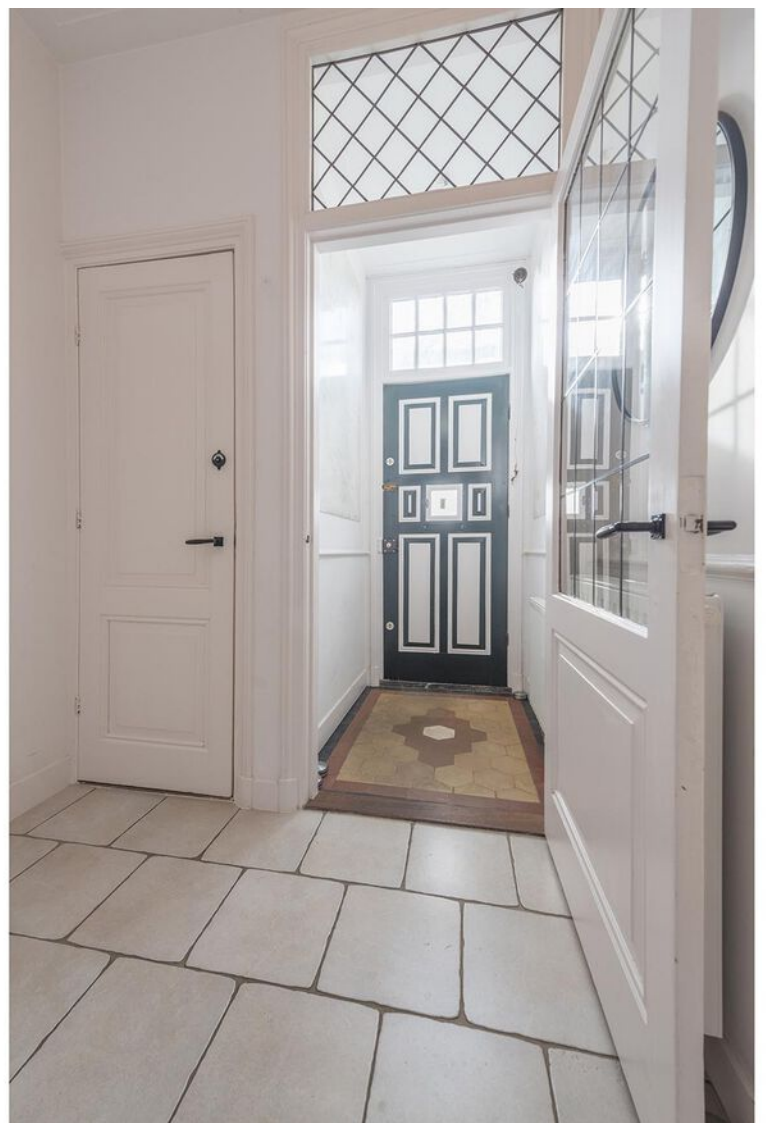
- Energielabel B (geldig tot 2028)
- Voorzien van dubbel glas, dakisolatie, muurisolatie (voorzetwanden)
- Uitbouw uit 2021 is volledig geïsoleerd, voorzien van HR glas en vloerverwarming.
- CV ketel Remeha (bouwjaar 2013)
- Het dak is in 2019 gerenoveerd; geïsoleerd en panlatten vervangen. De karakteristieke blauwe pannen zijn herschikt en waar nodig vervangen.

Voor een bezichtiging of extra informatie kunt u contact opnemen met onze makelaar Lieke Bloemhof, Register Makelaar en Taxateur. Wij raden ook altijd aan om uw eigen (NVM) aankoopmakelaar mee te nemen.











































































# Plattegronden





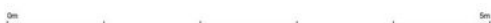
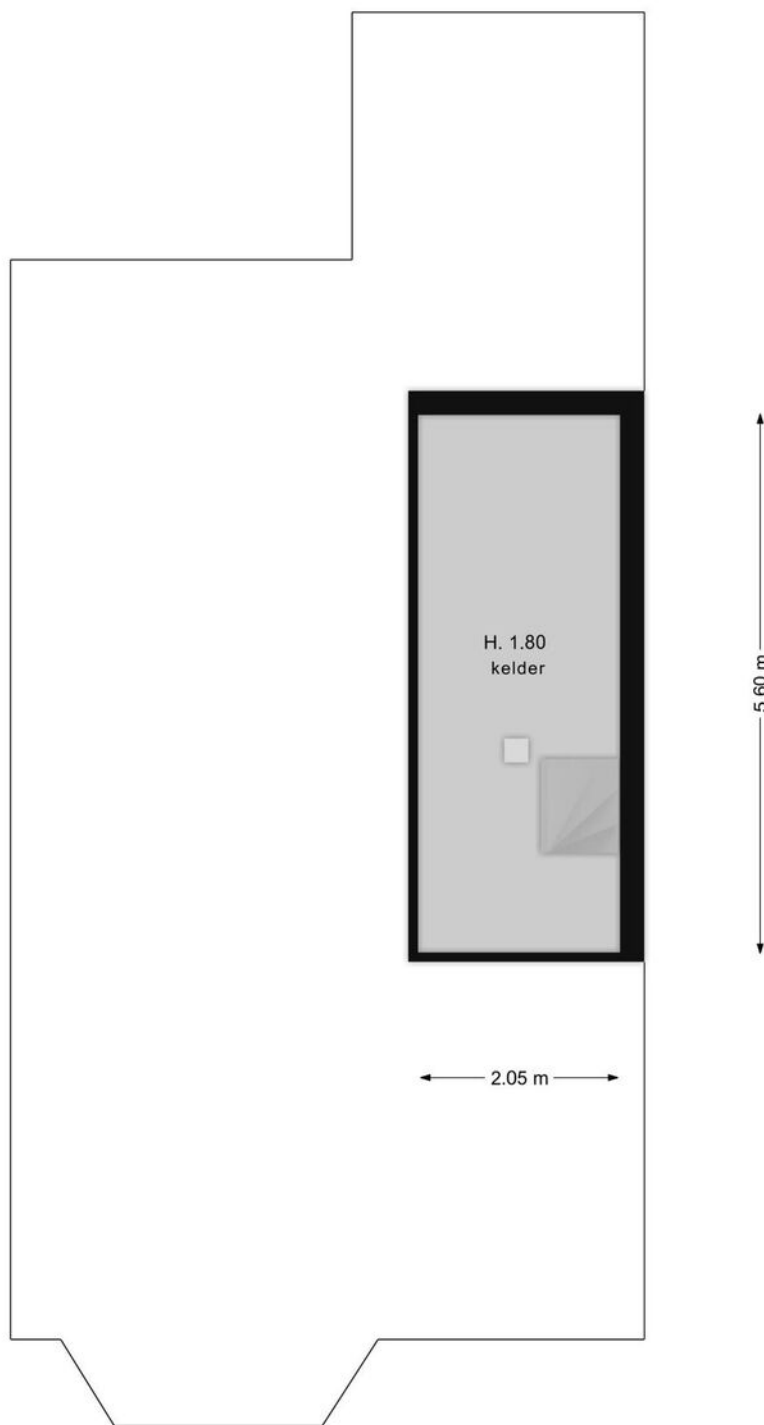
# Plattegronden



De plattegronden zijn bedoeld voor promotionele doeleinden en ter indicatie. Aan deze plattegronden kunnen geen rechten ontleend worden.



# Plattegronden

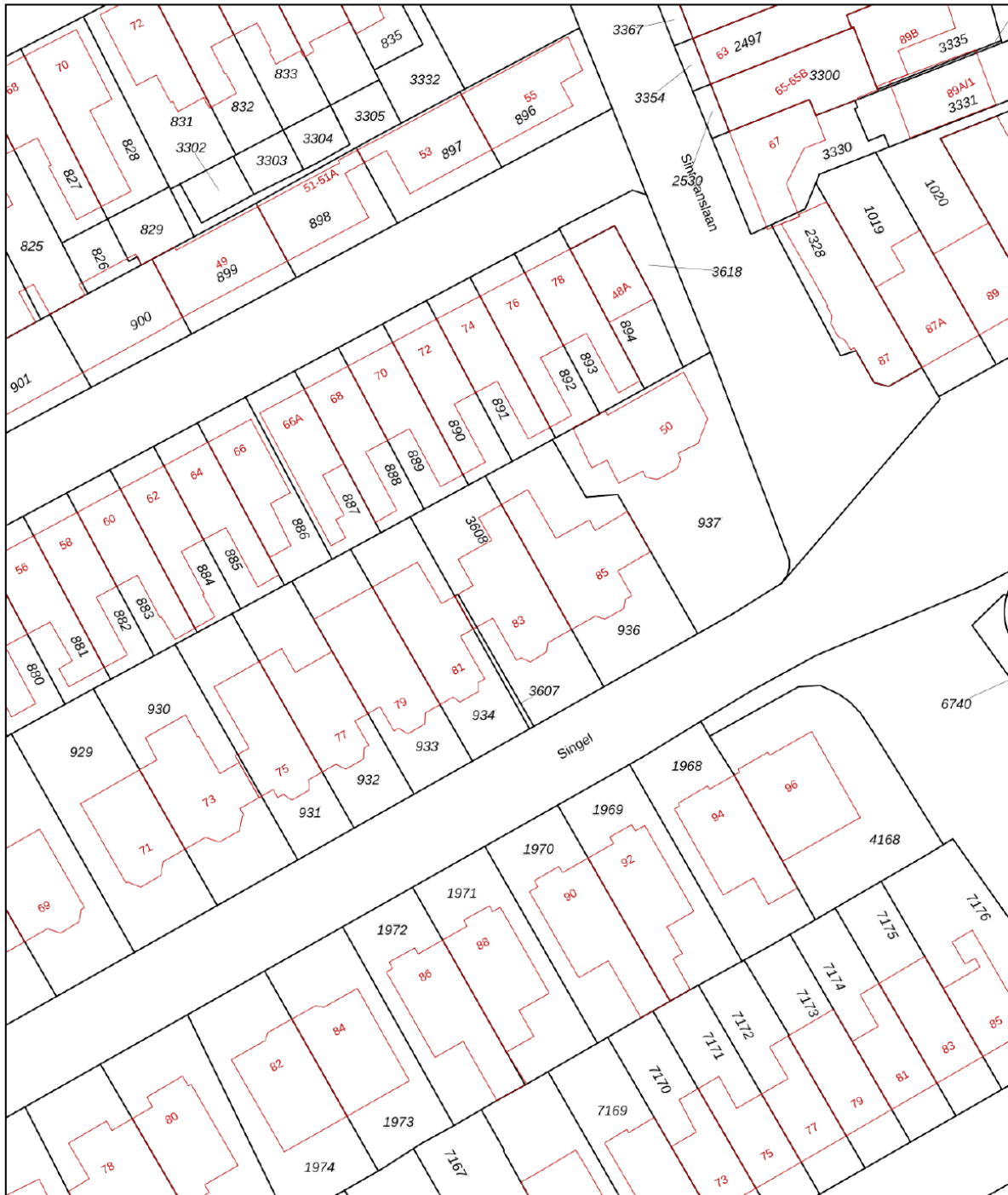





# Kadastrale kaart

Kadastrale kaart

Uw referentie: ---



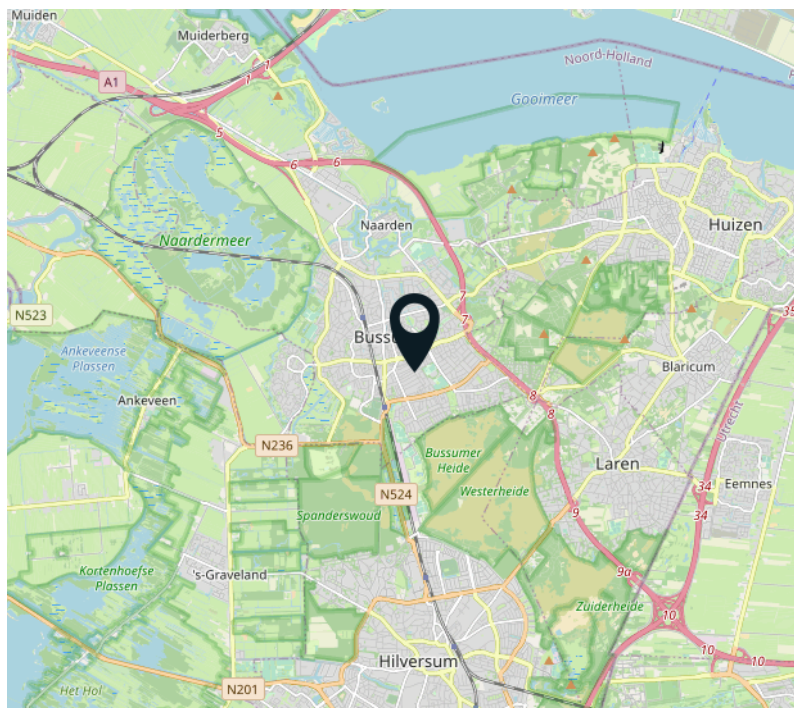
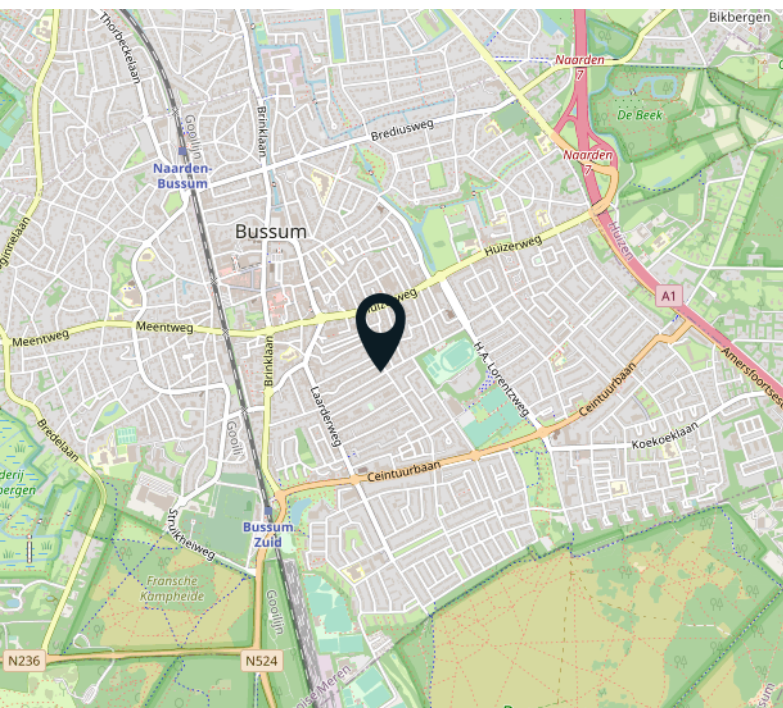
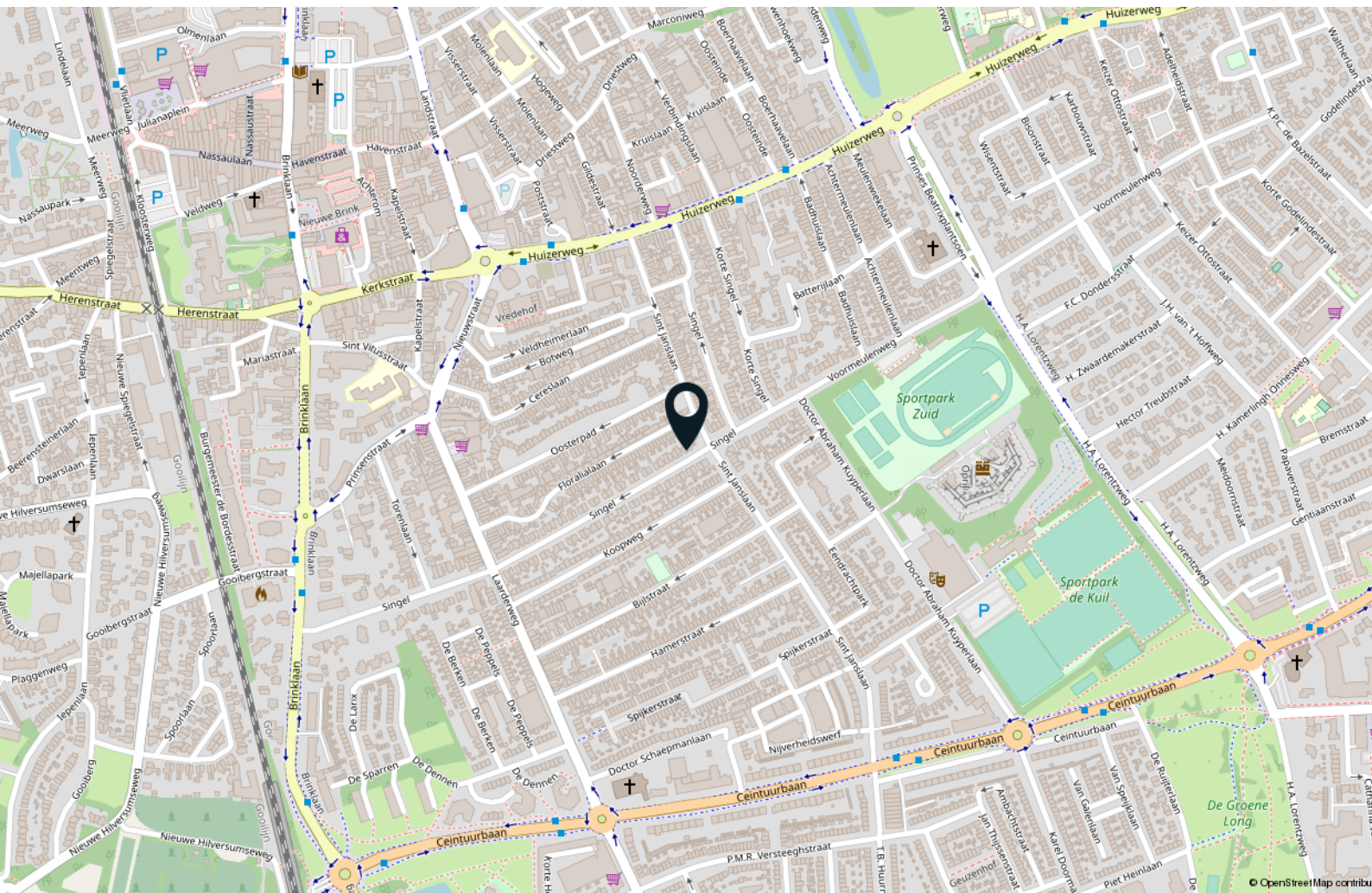
<p>12345 25</p> <p>Deze kaart is noordgericht</p> <p>Perceelnummer</p> <p>Huisnummer</p> <p>Vastgestelde kadastrale grens</p> <p>Voorlopige kadastrale grens</p> <p>Administratieve kadastrale grens</p> <p>Bebouwing</p>	<p>Schaal 1: 500</p> <p>Kadastrale gemeente Bussum</p> <p>Sectie G</p> <p>Perceel 3608</p>	
---	--	---

Voor een eensluitend uittreksel, geleverd op 15 september 2023  
De bewaarder van het kadaster en de openbare registers

Aan dit uittreksel kunnen geen betrouwbare maten worden ontleend.  
De Dienst voor het kadaster en de openbare registers behoudt zich de intellectuele eigendomsrechten voor, waaronder het auteursrecht en het databankenrecht.



# Locatie op de kaart





# Lijst van zaken

	Blijft achter	Gaat mee	Ter overname
<b>Woning - Interieur</b>			
Houtkachel	X		
Verlichting, te weten			
- inbouwspots/dimmers	X		
- opbouwspots/armaturen/lampen/dimmers	X		
- losse (hang)lampen		X	
(Losse)kasten, legplanken, te weten			
- Boekenkasten waskamer		X	
- Kledingkasten slaapkamers		X	
Raamdecoratie/zonwering binnen, te weten			
- gordijnrails	X		
- gordijnen		X	
- rolgordijnen	X		
- jaloezieën	X		
Vloerdecoratie, te weten			
- houten vloer(delen)	X		
- laminaat	X		
- plavuizen	X		
Overig, te weten			
- Droogrekken waskamer	X		
<b>Woning - Keuken</b>			
Keukenblok (met bovenkasten)	X		
Keuken (inbouw)apparatuur, te weten			
- kookplaat	X		
- (gas)fornuis	X		
- afzuigkap	X		
- magnetron	X		
- oven	X		
- koel-vriescombinatie	X		
- vaatwasser	X		
Keukenaccessoires, te weten			



# Lijst van zaken

	Blijft achter	Gaat mee	Ter overname
- Los kookeiland		X	
<b>Woning - Sanitair/sauna</b>			
Toilet met de volgende toebehoren			
- toilet	X		
- toiletrolhouder	X		
- fontein	X		
Badkamer met de volgende toebehoren			
- ligbad	X		
- douche (cabine/scherf)	X		
- wastafel	X		
- wastafelmeubel	X		
- toiletkast	X		
- toilet	X		
- toiletborstel(houder)	X		
<b>Woning - Exterieur/installaties/veiligheid/energiebesparing</b>			
(Voordeur)bel	X		
Rookmelders		X	
(Klok)thermostaat	X		
Telefoonaansluiting/internetaansluiting		X	
Oplaadpunt elektrische auto		X	
Warmwatervoorziening, te weten			
- CV-installatie	X		
<b>Tuin - Inrichting</b>			
Tuinaanleg/bestrating	X		
Beplanting	X		
<b>Tuin - Verlichting/installaties</b>			
Buitenverlichting	X		
Tijd- of schemerschakelaar/bewegingsmelder	X		
<b>Tuin - Bebouwing</b>			
Tuinhuis/buitenberging	X		



# Lijst van zaken

	Blijft achter	Gaat mee	Ter overname
Kasten/werkbank in tuinhuis/berging	X		
<b>Tuin - Overig</b>			
Overige tuin, te weten			
- vlaggenmast(houder)	X		



# Interesse?



Dreef 48  
2012 HS Haarlem

085 - 401 44 72  
[info@vanhuyse.nl](mailto:info@vanhuyse.nl)  
[vanhuyse.nl](http://vanhuyse.nl)