

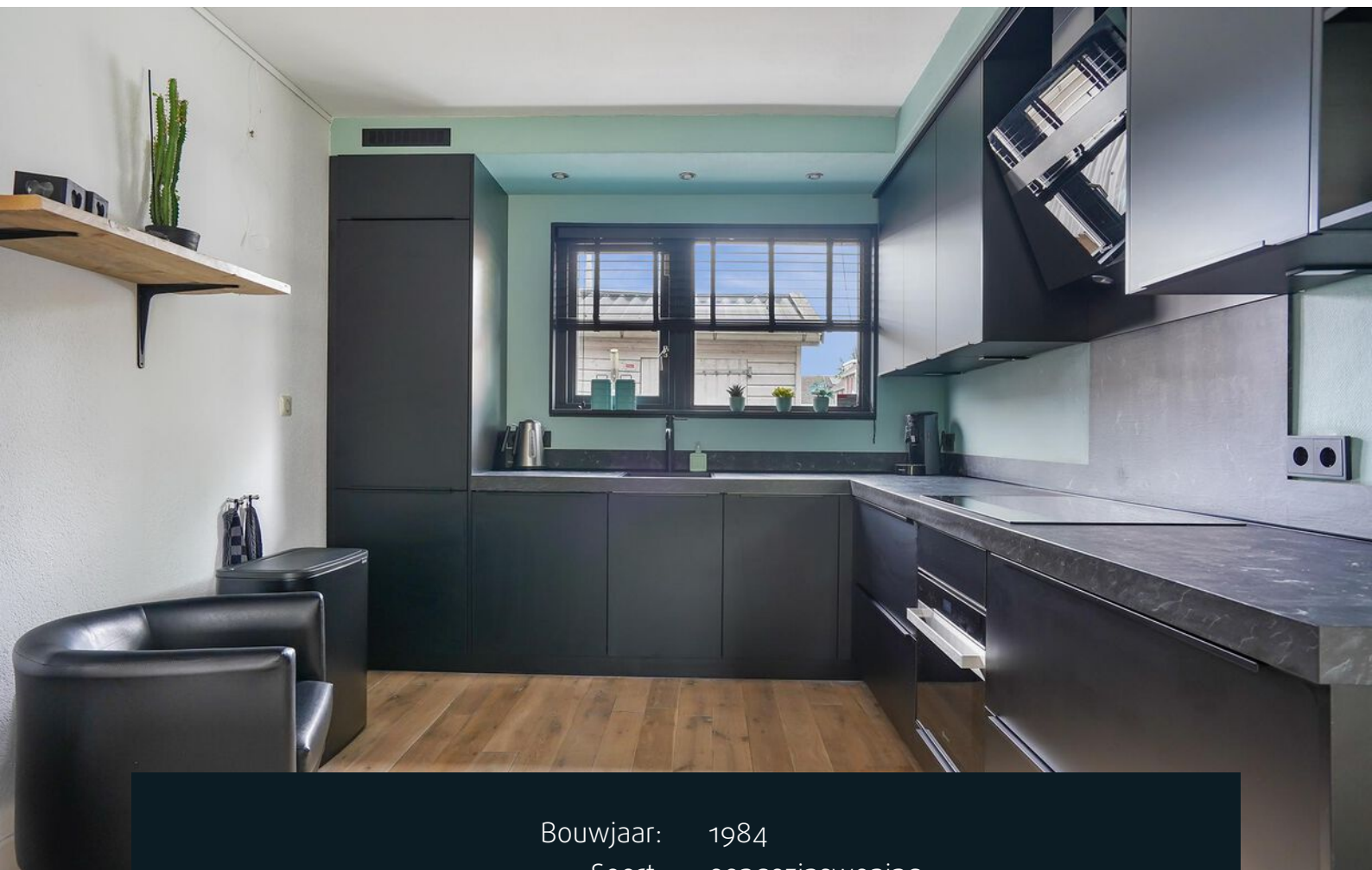
VANHUYSE

partner in wonen



HILLEGOM  
Pieter van Eyckheem 3

# Kenmerken & specificaties



Bouwjaar:	1984
Soort:	eengezinswoning
Kamers:	5
Inhoud:	416 m <sup>3</sup>
Woonoppervlakte:	128 m <sup>2</sup>
Perceeloppervlakte:	141 m <sup>2</sup>
Gebouwgebonden buitenruimte:	12 m <sup>2</sup>
Externe bergruimte:	9 m <sup>2</sup>
Verwarming:	c.v.-ketel, hete lucht verwarming, houtkachel
Isolatie:	Volledig geïsoleerd
Energielabel:	A

# Omschrijving

Moderne uitgebouwde tussenwoning met luxe afwerking en heerlijk zonnige tuin aan het water

Deze uitstekend onderhouden woning bevindt zich in de aantrekkelijke wijk de Hemen in Hillegom. Met een totaal woonoppervlak van 128 m<sup>2</sup> biedt deze woning comfortabele leefruimte voor het hele gezin. Gebouwd in 1984, maar later uitgebouwd en recent gemoderniseerd en voorzien van maar liefst 16 zonnepanelen. Gelegen over 3 verdiepingen biedt dit huis 5 kamers, waarvan 4 slaapkamers en een luxe en moderne badkamer en keuken uit 2022.

De rustige ligging van deze woning in de kindvriendelijke woonwijk de Hemen biedt een aangename omgeving voor gezinnen. De fijne achtertuin grenzend aan water voegt een vleugje rust toe. Diverse scholen, kinderopvangfaciliteiten, een gevarieerd winkelaanbod en diverse sportverenigingen bevinden zich in de nabije omgeving, waardoor deze wijk een uitstekende leeflocatie is.

Kortom: Deze gezinswoning in de Hemen biedt niet alleen een comfortabele woonruimte, maar ook moderne luxe en energiezuinigheid. Met zijn ruime indeling, zonnige buitenruimtes en gunstige ligging is dit huis een perfecte keuze voor gezinsleven op een prachtige locatie.

Indeling:

Begane grond:

Bij binnenkomst wordt u verwelkomd door een ruime hal met toilet. De uitgebouwde woonkamer met moderne houtkachel is een heerlijke plek om te ontspannen en heeft directe toegang tot de zonnige achtertuin op het westen, gelegen aan het water. De halfopen luxe en moderne keuken, in 2022 vernieuwd, maakt koken tot een plezier.

Eerste verdieping:

Op de eerste verdieping bevinden zich 3 slaapkamers en een luxe en moderne badkamer met inloopdouche, 2e toilet en wastafelmeubel. Aan de achterzijde bevindt zich een woningbreed balkon.

Zolder:

De zolderverdieping herbergt de was- en CV-ruimte, evenals een grote slaapkamer met 2 dakkapellen en een inloopkast.

Bijzonderheden:

- In 2022 vernieuwde luxe en moderne keuken en badkamer
- Uitgebouwd voor extra leefruimte
- Voorzien van 16 zonnepanelen en energielabel A
- 2 grote dakkapellen op de zolderverdieping (nieuwe dakbedekking 2019)

- Voortuin met eigen parkeergelegenheid en ruime berging
- Zonnige achtertuin op het westen aan het water
- Oplevering in overleg

Kortom, deze moderne en energiezuinige woning biedt hoogwaardig comfort en eigentijds wonen in een aangename omgeving. Neem snel contact op voor meer informatie en een bezichtiging!



















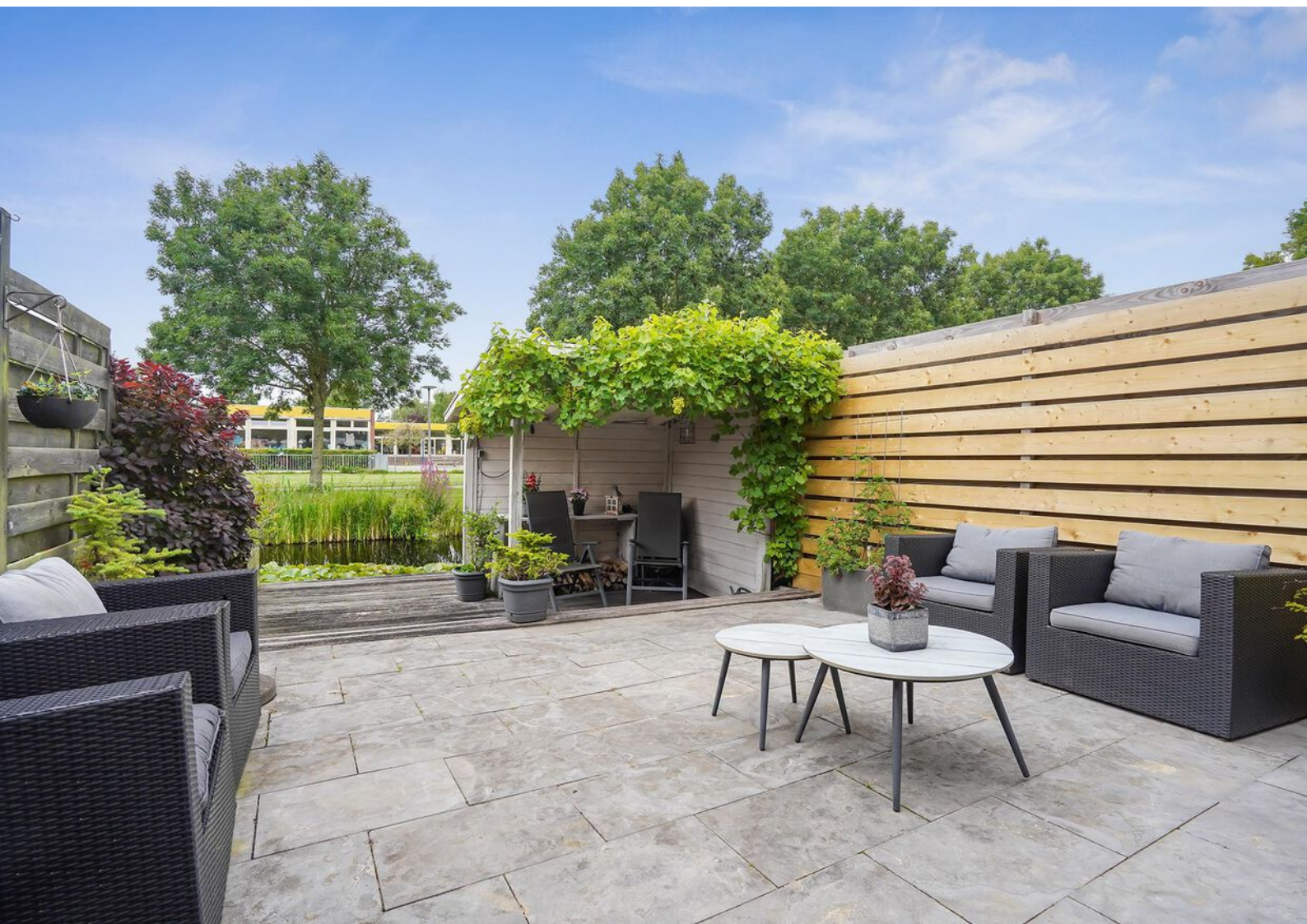












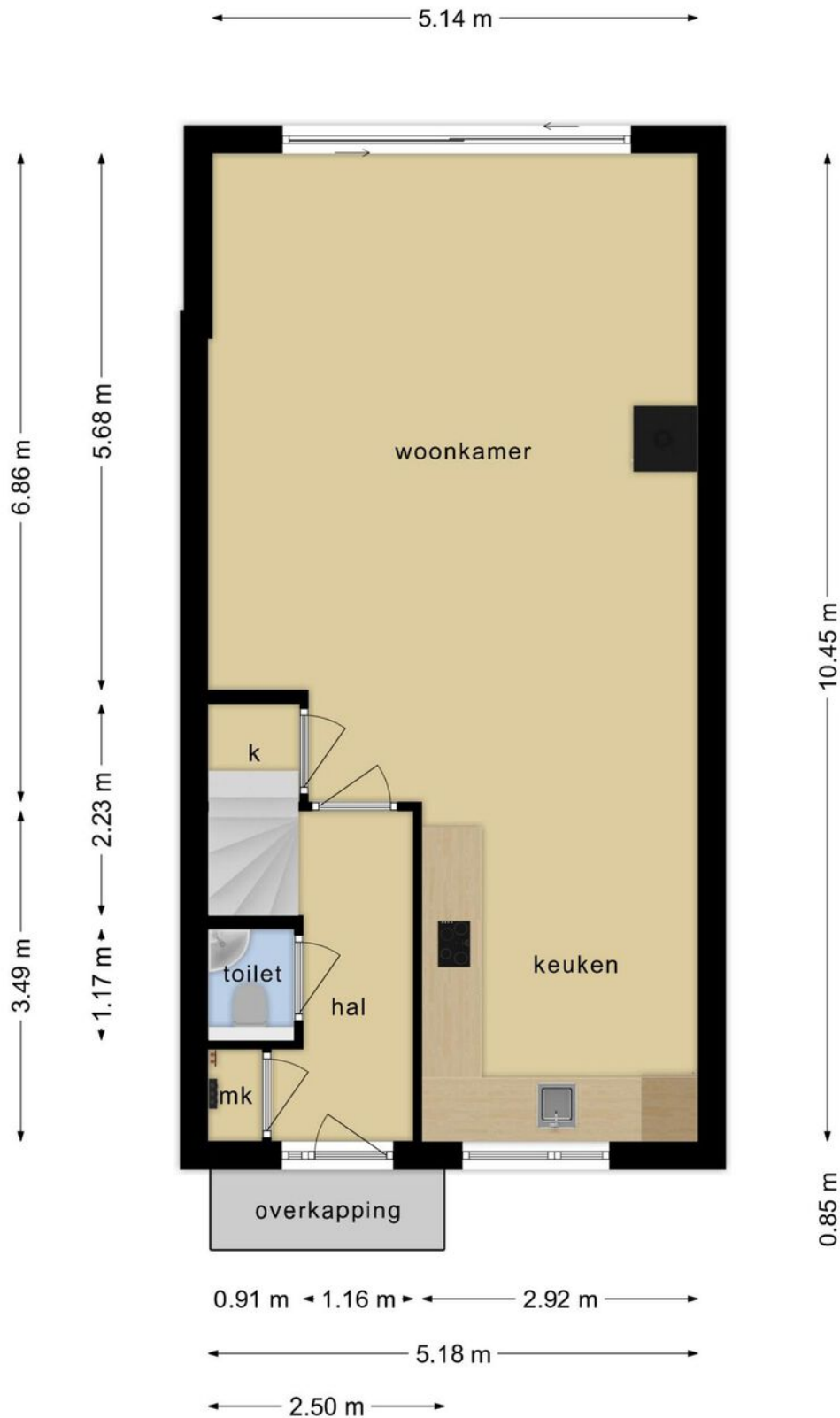






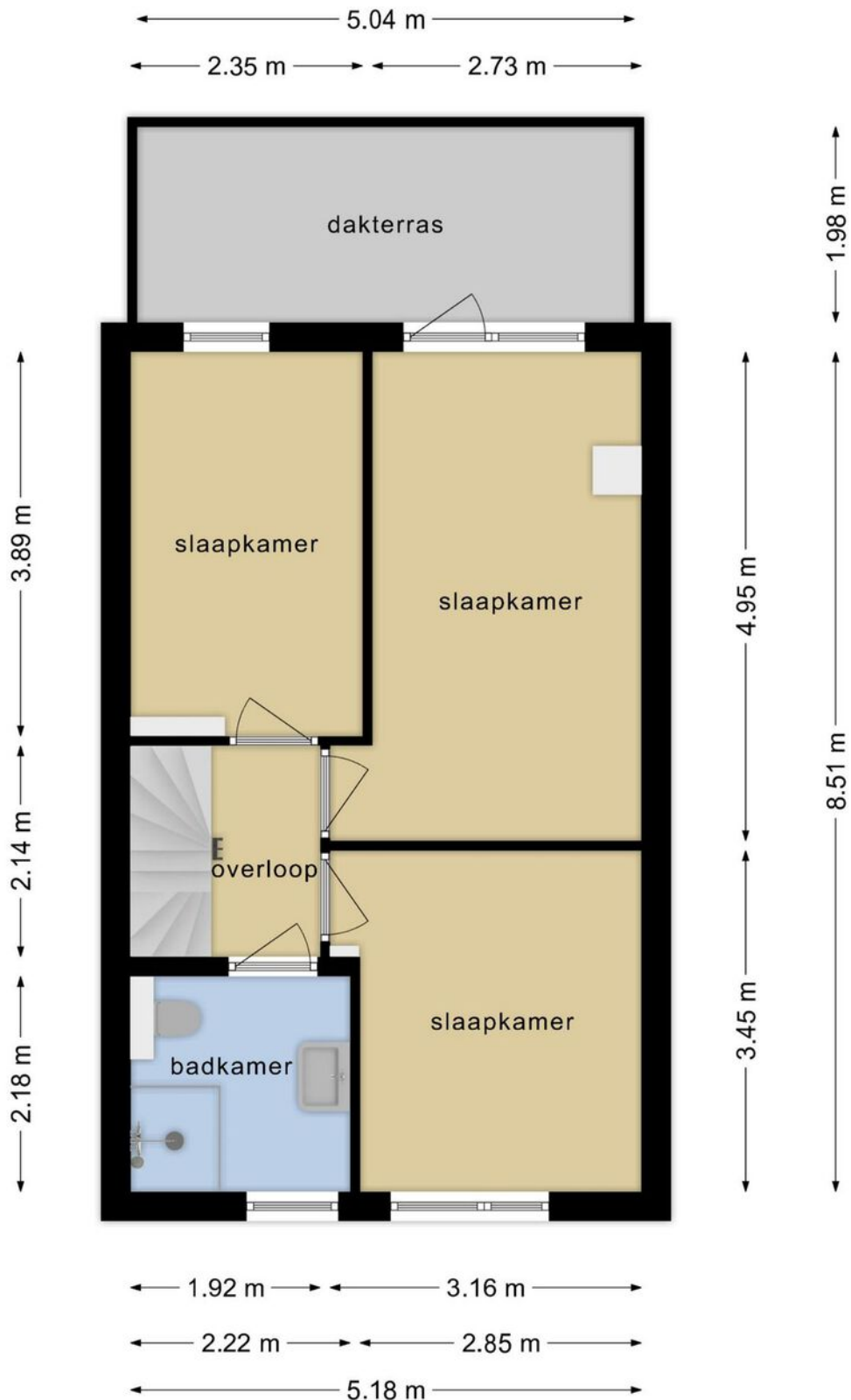
A

# Plattegronden



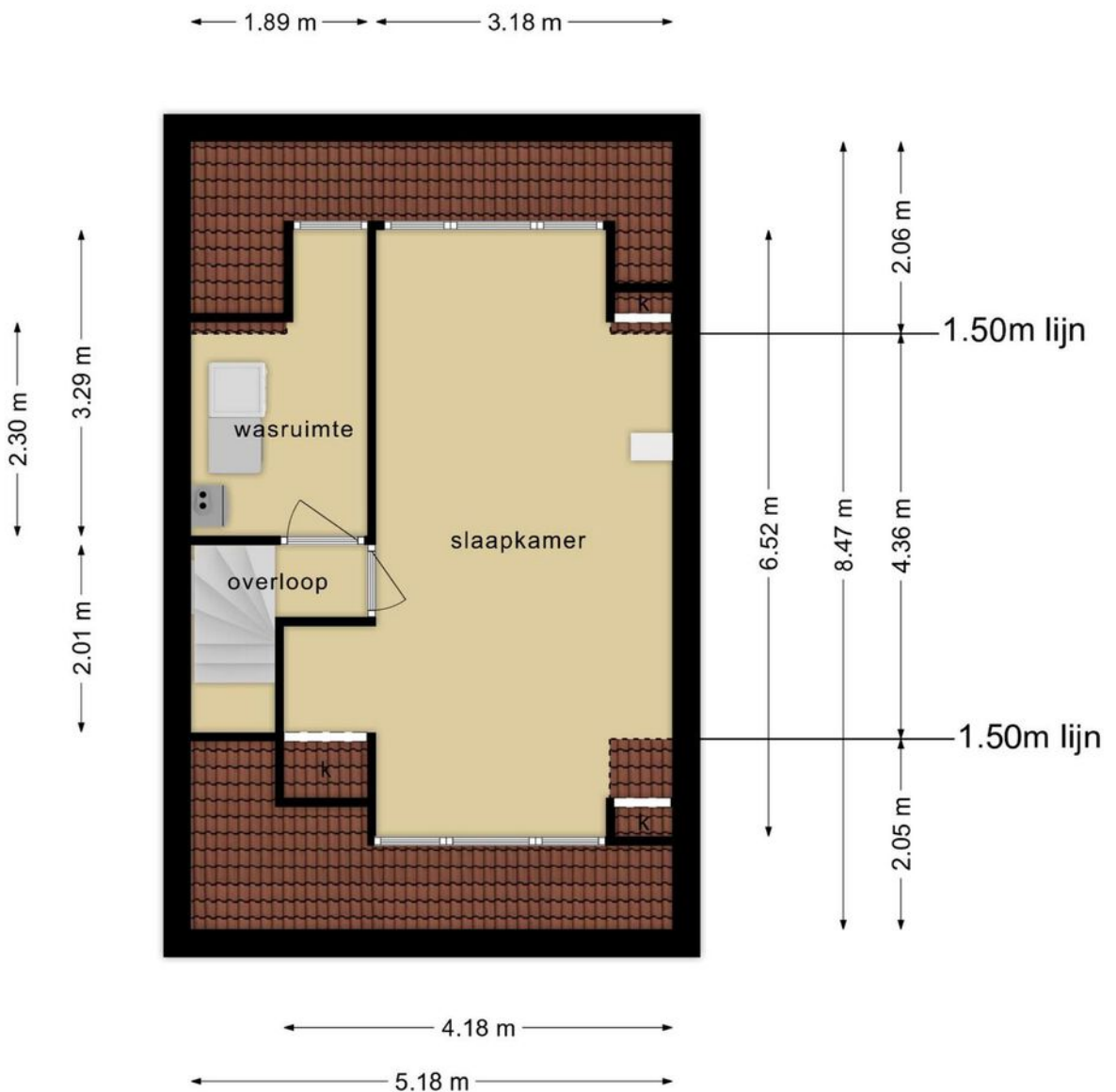
**Deze plattegronden zijn opgemaakt voor indicatieve doeleinden.  
Hieraan kunnen geen rechten worden ontleend.**

# Plattegronden



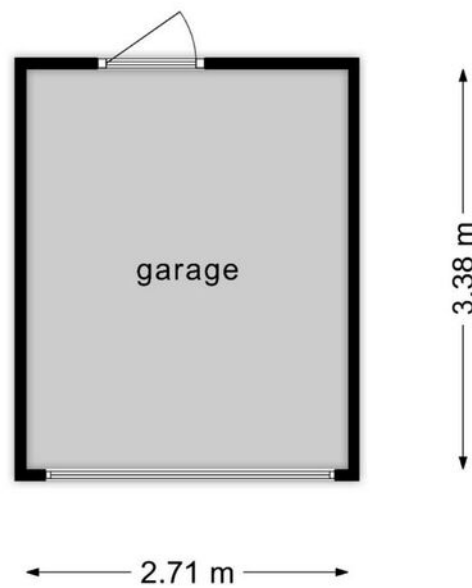
**Deze plattegronden zijn opgemaakt voor indicatieve doeleinden.  
Hieraan kunnen geen rechten worden ontleend.**

# Plattegronden



**Deze plattegronden zijn opgemaakt voor indicatieve doeleinden.  
Hieraan kunnen geen rechten worden ontleend.**

# Plattegronden



**Deze plattegronden zijn opgemaakt voor indicatieve doeleinden.  
Hieraan kunnen geen rechten worden ontleend.**




# Kadastrale kaart

Kadastrale kaart

Uw referentie: ---



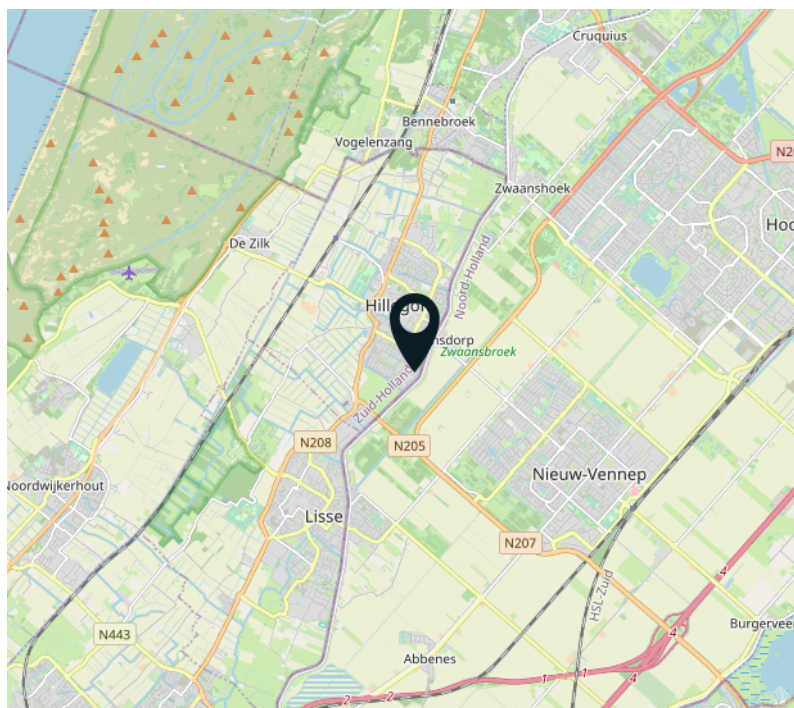
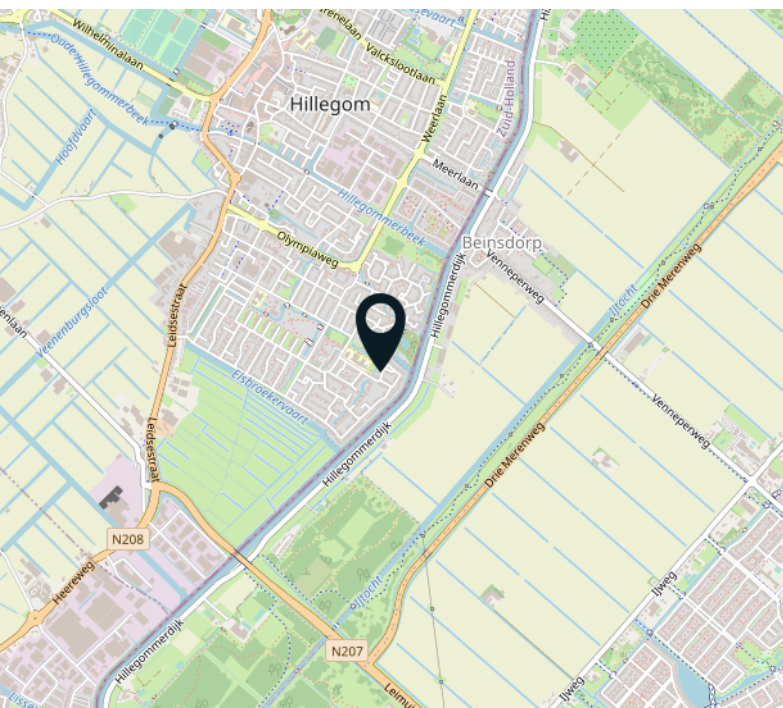
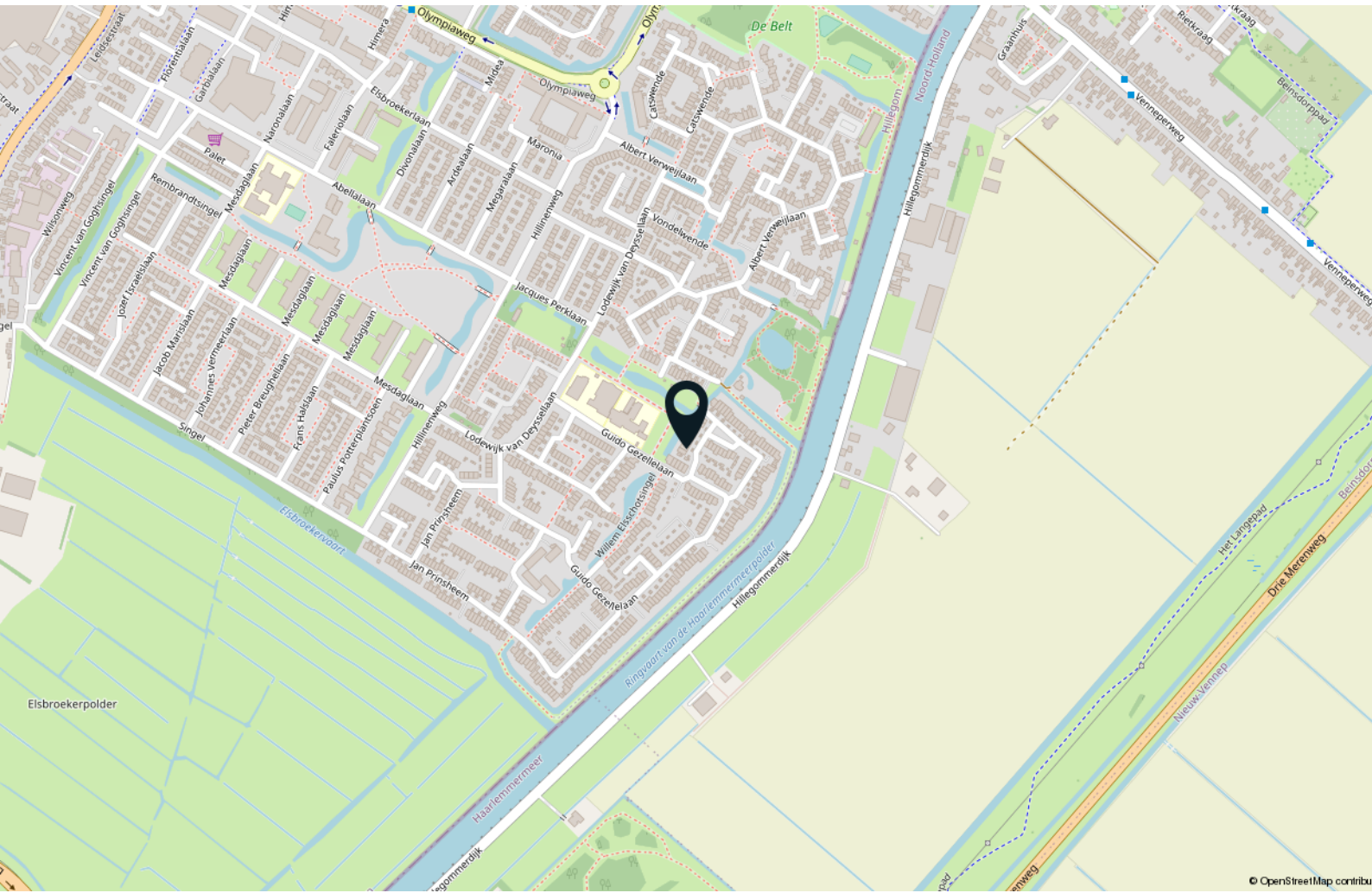
0 5 10 15 20 25m

<p>12345 25</p> <p>Deze kaart is noordgericht</p> <p>Perceelnummer</p> <p>Huisnummer</p> <p>Vastgestelde kadastrale grens</p> <p>Voorlopige kadastrale grens</p> <p>Administratieve kadastrale grens</p> <p>Bebouwing</p>	<p>Schaal 1: 500</p> <p>Kadastrale gemeente Hillegom</p> <p>Sectie C</p> <p>Perceel 3124</p>	
---	--	---

Voor een eensluitend uittreksel, geleverd op 17 augustus 2023  
De bewaarder van het kadaster en de openbare registers

Aan dit uittreksel kunnen geen betrouwbare maten worden ontleend.  
De Dienst voor het kadaster en de openbare registers behoudt zich de intellectuele eigendomsrechten voor, waaronder het auteursrecht en het databankenrecht.

# Locatie op de kaart



# Lijst van zaken

	Blijft achter	Gaat mee	Ter overname
<b>Woning - Interieur</b>			
Houtkachel	X		
Verlichting, te weten			
- inbouwspots/dimmers	X		
- opbouwspots/armaturen/lampen/dimmers	X		
- losse (hang)lampen			X
(Losse)kasten, legplanken, te weten			
- Kastenwand slaapkamer	X		
- Grijs kast slaapkamer 2			X
Raamdecoratie/zonwering binnen, te weten			
- gordijnrails	X		
- gordijnen	X		
- overgordijnen	X		
- rolgordijnen	X		
- jaloezieën	X		
Vloerdecoratie, te weten			
- parketvloer	X		
- laminaat	X		
- plavuizen	X		
Overig, te weten			
- schilderij ophangstelsel	X		
<b>Woning - Keuken</b>			
Keukenblok (met bovenkasten)	X		
Keuken (inbouw)apparatuur, te weten			
- kookplaat	X		
- afzuigkap	X		
- combi-oven/combimagnetron	X		
- koel-vriescombinatie	X		
- vaatwasser	X		
Keukenaccessoires, te weten			
- Wandplank	X		

# Lijst van zaken

	Blijft achter	Gaat mee	Ter overname
<b>Woning - Sanitair/sauna</b>			
Toilet met de volgende toebehoren			
- toilet	X		
- toiletrolhouder	X		
- toiletborstel(houder)	X		
- fontein	X		
Badkamer met de volgende toebehoren			
- douche (cabine/scherf)	X		
- wastafel	X		
- wastafelmeubel	X		
- planchet	X		
- toiletkast	X		
- toilet	X		
- toiletrolhouder	X		
- toiletborstel(houder)	X		
<b>Woning - Exterieur/installaties/veiligheid/energiebesparing</b>			
(Voordeur)bel	X		
Alarminstallatie	X		
(Veiligheids)sloten en overige inbraakpreventie	X		
Rookmelders	X		
(Klok)thermostaat	X		
Zonwering buiten	X		
Telefoonaansluiting/internetaansluiting	X		
Zonnepanelen	X		
Warmwatervoorziening, te weten			
- CV-installatie	X		
- Elektrische vloerverwarming inclusief bedieningspaneel	X		
<b>Tuin - Inrichting</b>			
Tuinaanleg/bestrating	X		
Beplanting	X		
tuinmeubels voor-achterzijde/ plantenbakken/ accessoires	X		

# Lijst van zaken

	Blijft achter	Gaat mee	Ter overname
<b>Tuin - Verlichting/installaties</b>			
Buitenverlichting	X		
Tijd- of schemerschakelaar/bewegingsmelder	X		
<b>Tuin - Bebouwing</b>			
Tuinhuis/buitenberging	X		
Kasten/werkbank in tuinhuis/berging	X		
<b>Tuin - Overig</b>			
Overige tuin, te weten			
- (sier)hek	X		
- vlaggenmast(houder)	X		
<b>Overig - Contracten</b>			
CV: Moet worden overgenomen			

# Interesse?



Dreef 48  
2012 HS Haarlem

085 - 401 44 72  
[info@vanhuyse.nl](mailto:info@vanhuyse.nl)  
[vanhuyse.nl](http://vanhuyse.nl)