

VANHUYSE

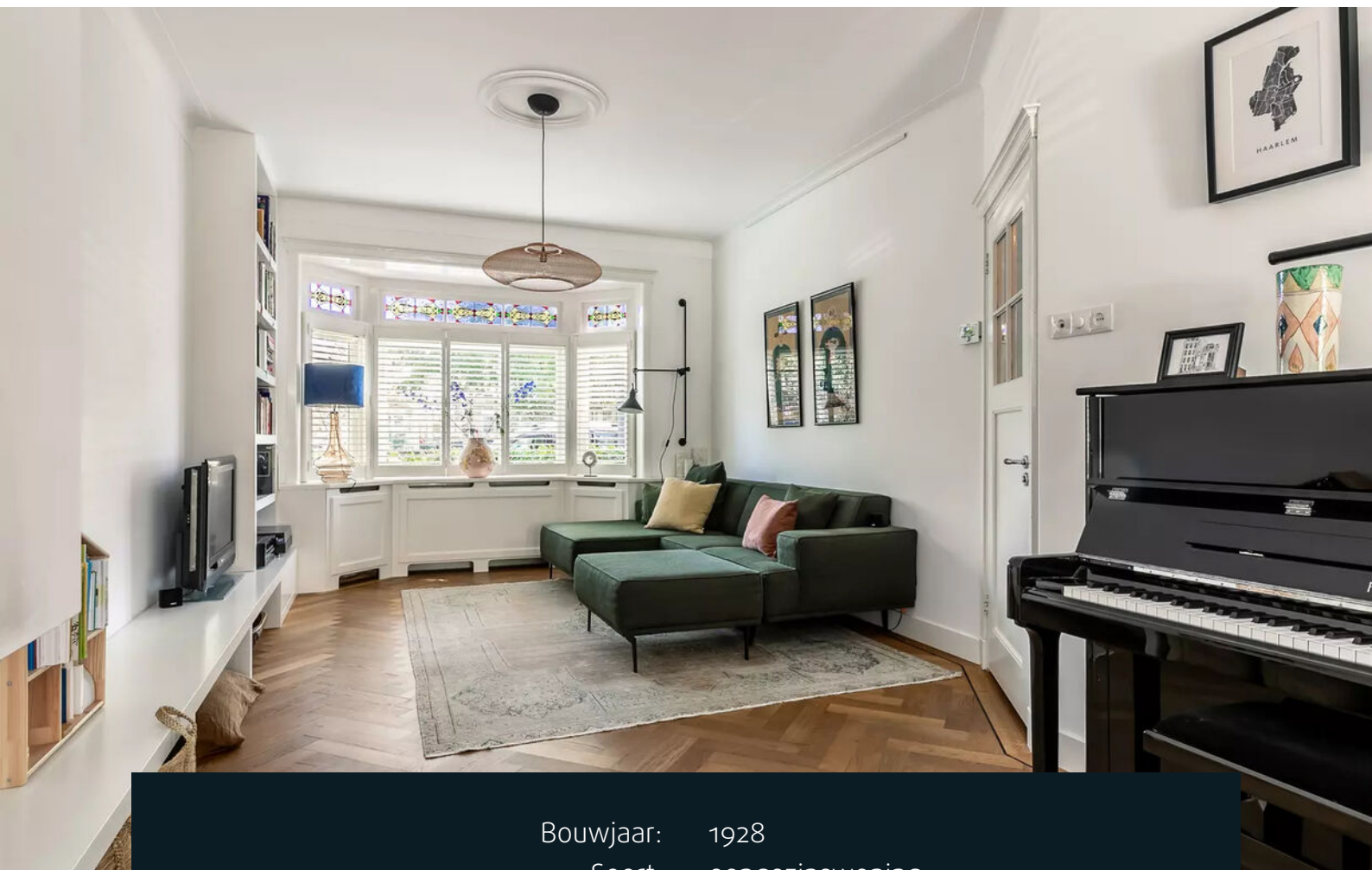
partner in wonen



HAARLEM  
Molijnstraat 16



# Kenmerken & specificaties



Bouwjaar:	1928
Soort:	eengezinswoning
Kamers:	5
Inhoud:	502 m <sup>3</sup>
Woonoppervlakte:	139 m <sup>2</sup>
Perceeloppervlakte:	116 m <sup>2</sup>
Overige inpandige ruimte:	-
Gebouwgebonden buitenruimte:	8 m <sup>2</sup>
Externe bergruimte:	6 m <sup>2</sup>
Verwarming:	c.v.-ketel, open haard, houtkachel
Isolatie:	dakisolatie, dubbel glas
Energielabel:	C

# Omschrijving

Karakteristieke jaren '20 parel in het Kleverpark

Een uniek stukje historie gecombineerd met modern wooncomfort. Bij het betreden van deze sfeervolle jaren '20 woning valt direct het authentieke karakter op: het glas in lood, de granitovloer en het kenmerkende tegelwerk. Met een woonoppervlakte van ca. 139 m<sup>2</sup>, ruim opgezette kamers en een zonnige tuin op het zuidwesten, biedt dit huis een ideaal thuis voor gezinnen.

Gelegen in het hart van het gezellige Kleverpark

De Molijnstraat biedt rust en ruimte midden in de levendige Kleverparkbuurt. Deze buurt staat bekend als een echte familiebuurt: kindvriendelijk en kinderrijk. Op loopafstand vind je een mix van voorzieningen zoals supermarkten, de stadskweektuin en de knusse koffiebar Cleeff. Of je nu een boodschap moet doen, wilt ontspannen in het groen of op zoek bent naar een gezellig terras, alles ligt binnen handbereik. En voor de strandliefhebbers: het strand ligt op slechts 20 minuten fietsen.

Indeling van de woning

Begane grond:

Bij binnenkomst betreed je de entree met originele vestibule, gevolgd door de lichte woonkamer met sfeervolle erker en houtkachel. De moderne open keuken is van alle gemakken voorzien. De openslaande deuren bieden toegang tot de zonnige tuin op het zuidwesten met houten berging en achterom.

1e Verdieping:

De overloop leidt naar twee slaapkamers aan de voorzijde. Aan de achterzijde maken een ruime en lichte badkamer en een derde slaapkamer met openslaande deuren naar het woningbrede balkon deze verdieping compleet.

2e Verdieping:

Deze verdieping betovert met een ruime slaapkamer, een open badkamer met vrijstaand bad en de balken van de karakteristieke kap in het zicht.

Bijzonderheden:

- Authentieke details zoals glas in lood en granitovloer
- Gemeentelijk monument
- Volledig gemoderniseerd
- Woonoppervlakte van ca. 139 m<sup>2</sup>
- Zonnige tuin op het zuidwesten
- Energielabel C en voorzien van 6 zonnepanelen
- Centraal stofzuigstelsel
- Gelegen in een levendige en kindvriendelijke buurt
- Op fietsafstand van het station en het bruisende centrum
- Oplevering in overleg





















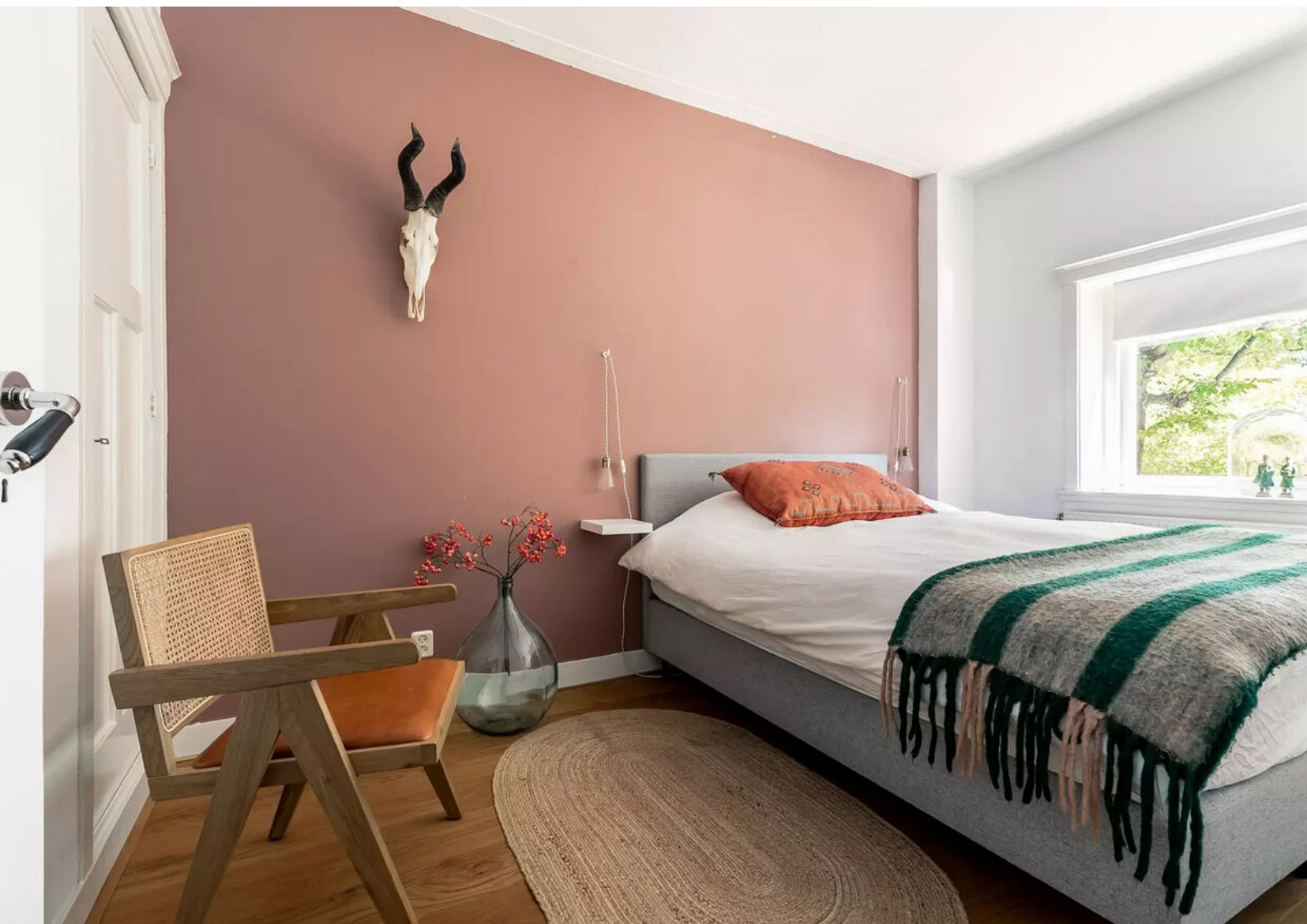








































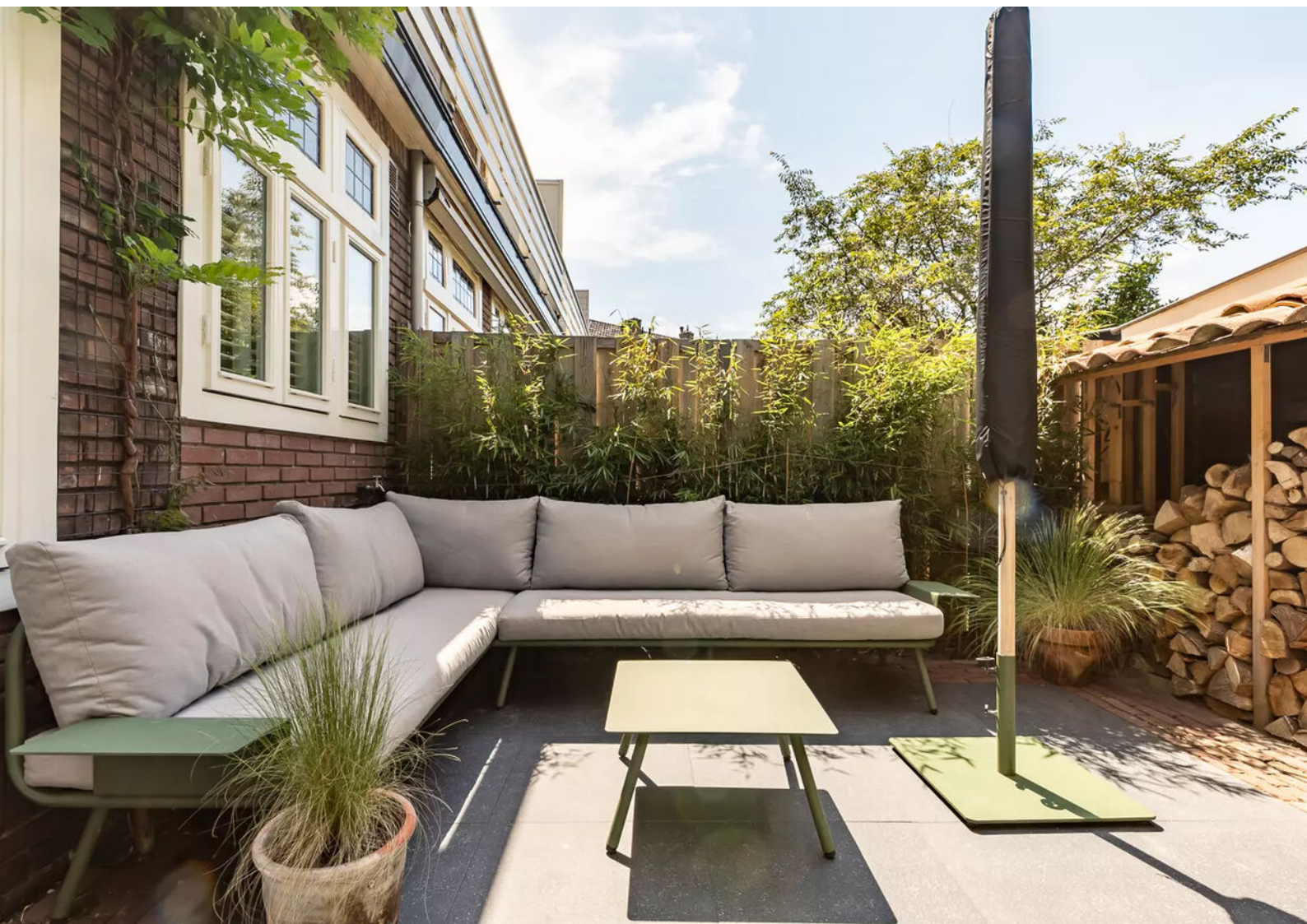
























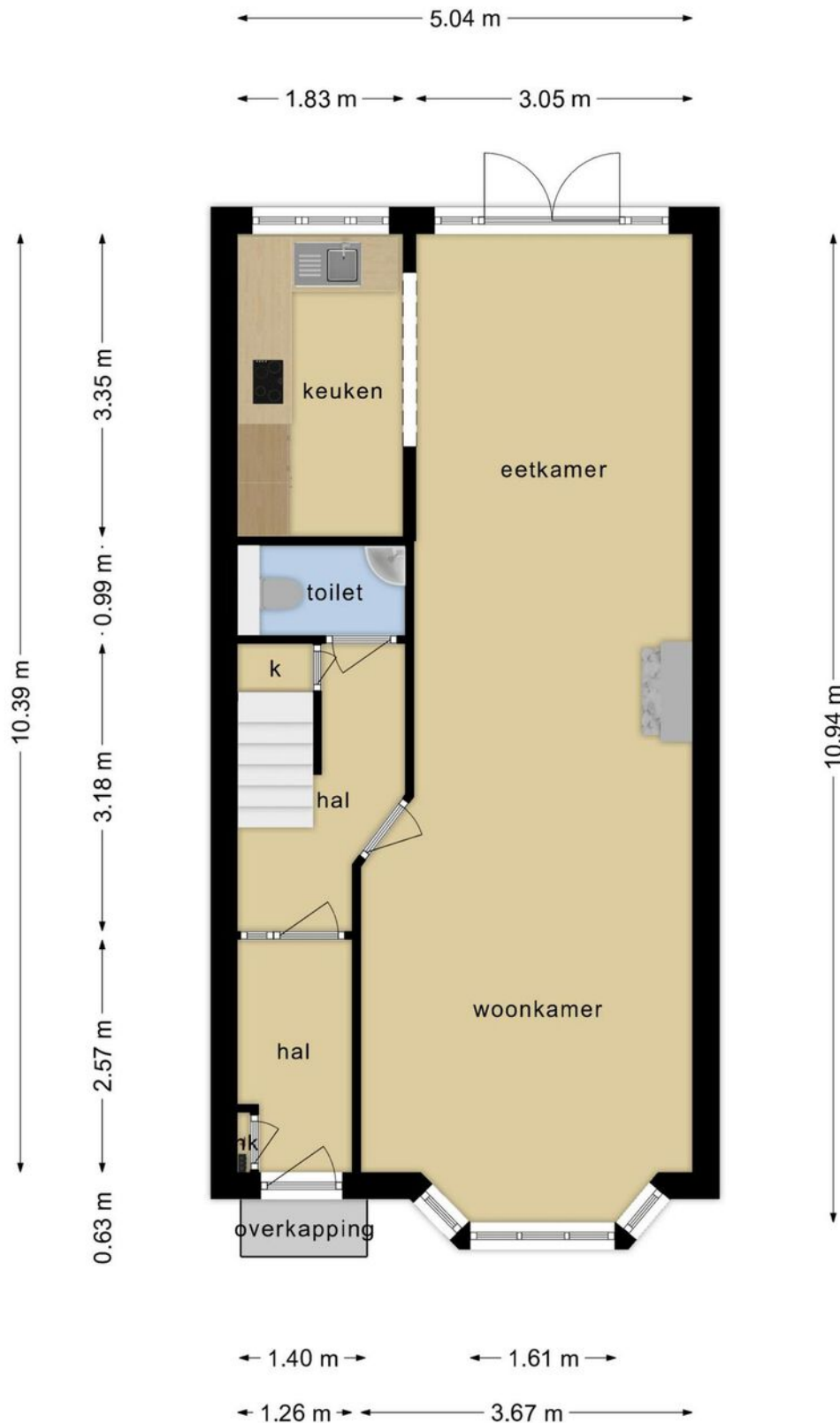




C



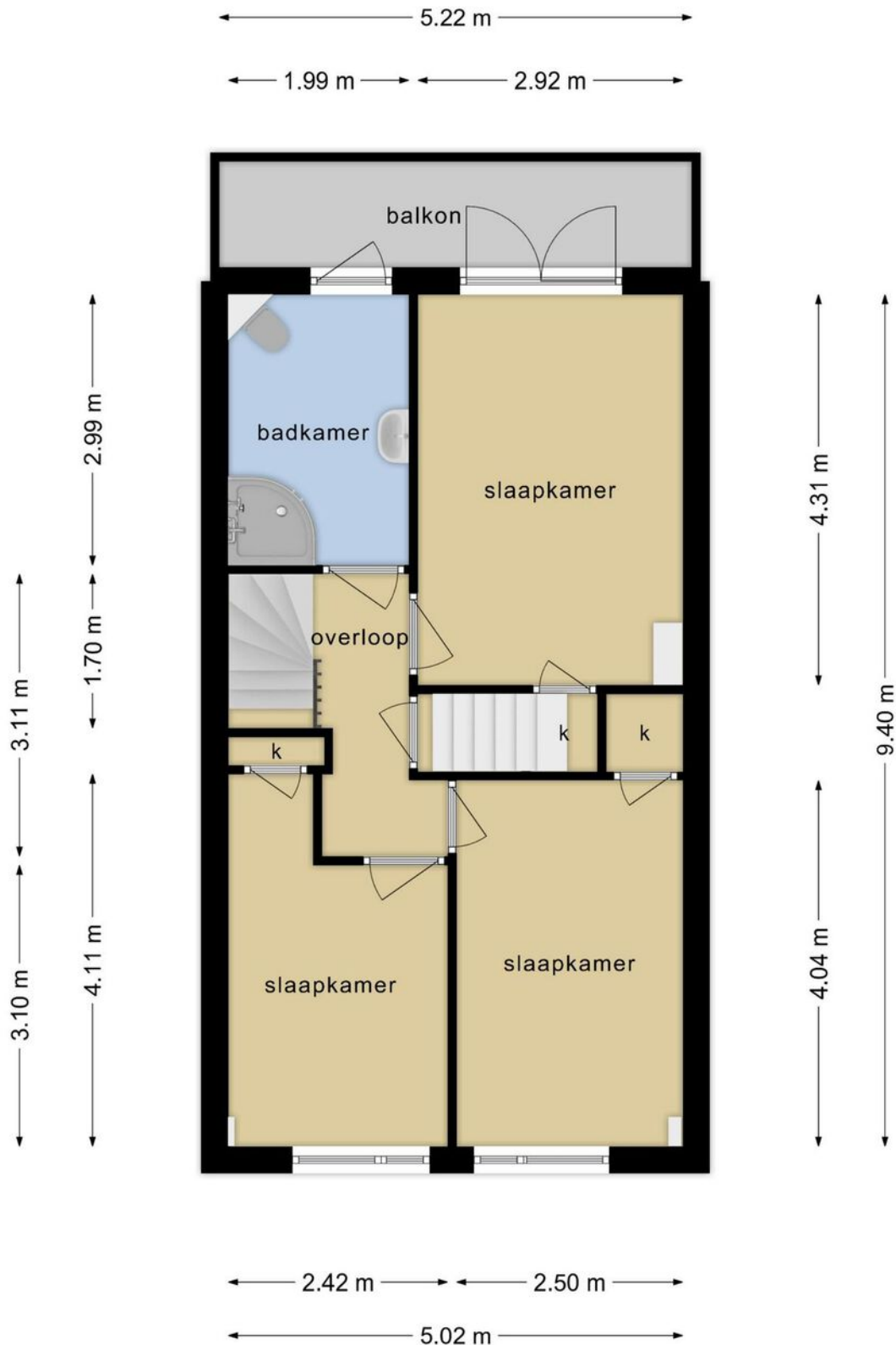
# Plattegronden



**Deze plattegronden zijn opgemaakt voor indicatieve doeleinden.  
Hieraan kunnen geen rechten worden ontleend.**



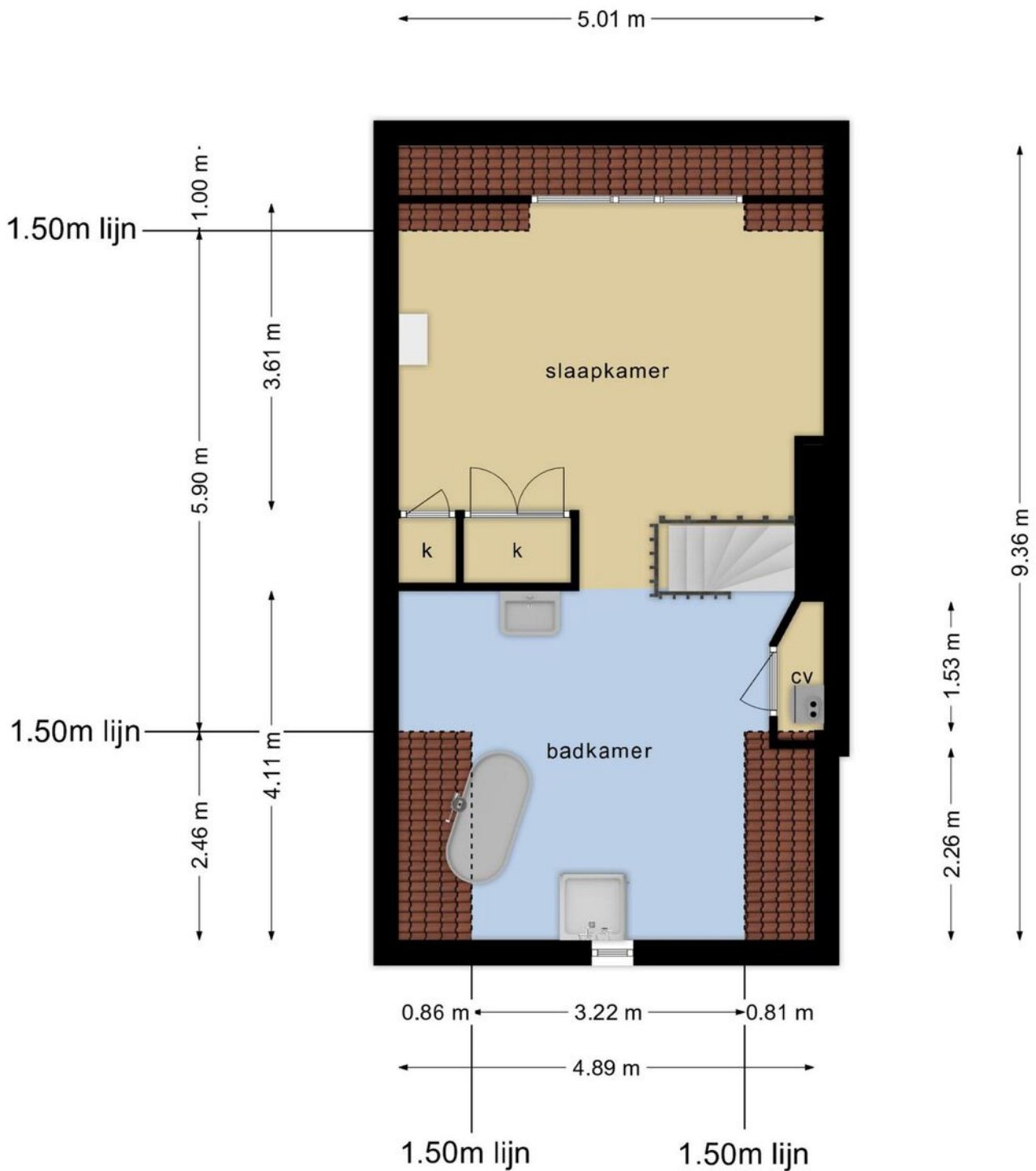
# Plattegronden



**Deze plattegronden zijn opgemaakt voor indicatieve doeleinden.  
Hieraan kunnen geen rechten worden ontleend.**



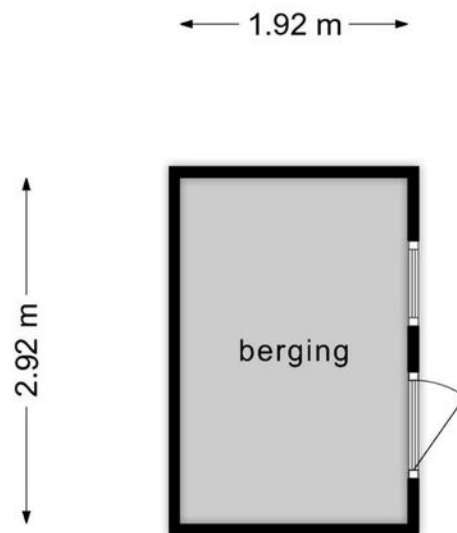
# Plattegronden



**Deze plattegronden zijn opgemaakt voor indicatieve doeleinden.  
Hieraan kunnen geen rechten worden ontleend.**



# Plattegronden



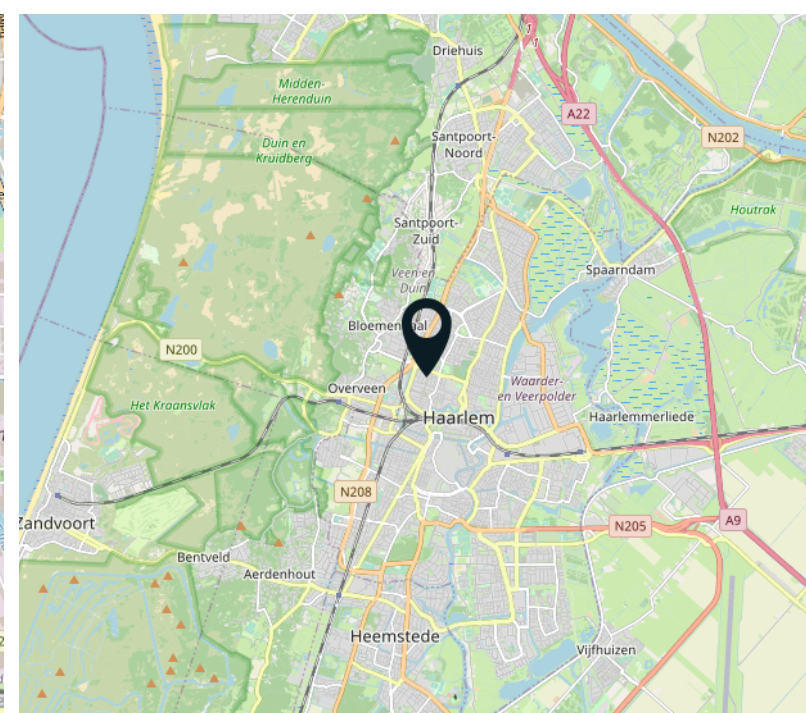
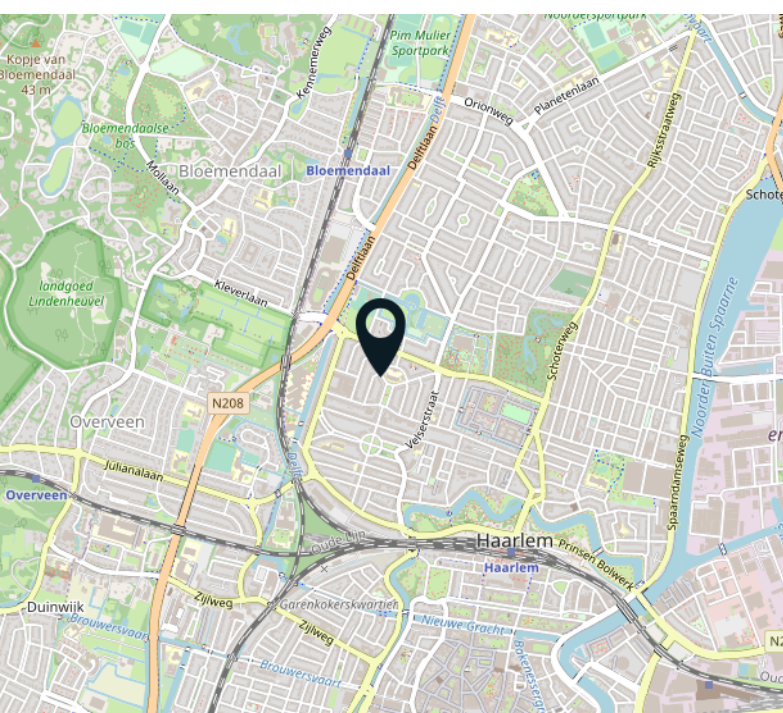
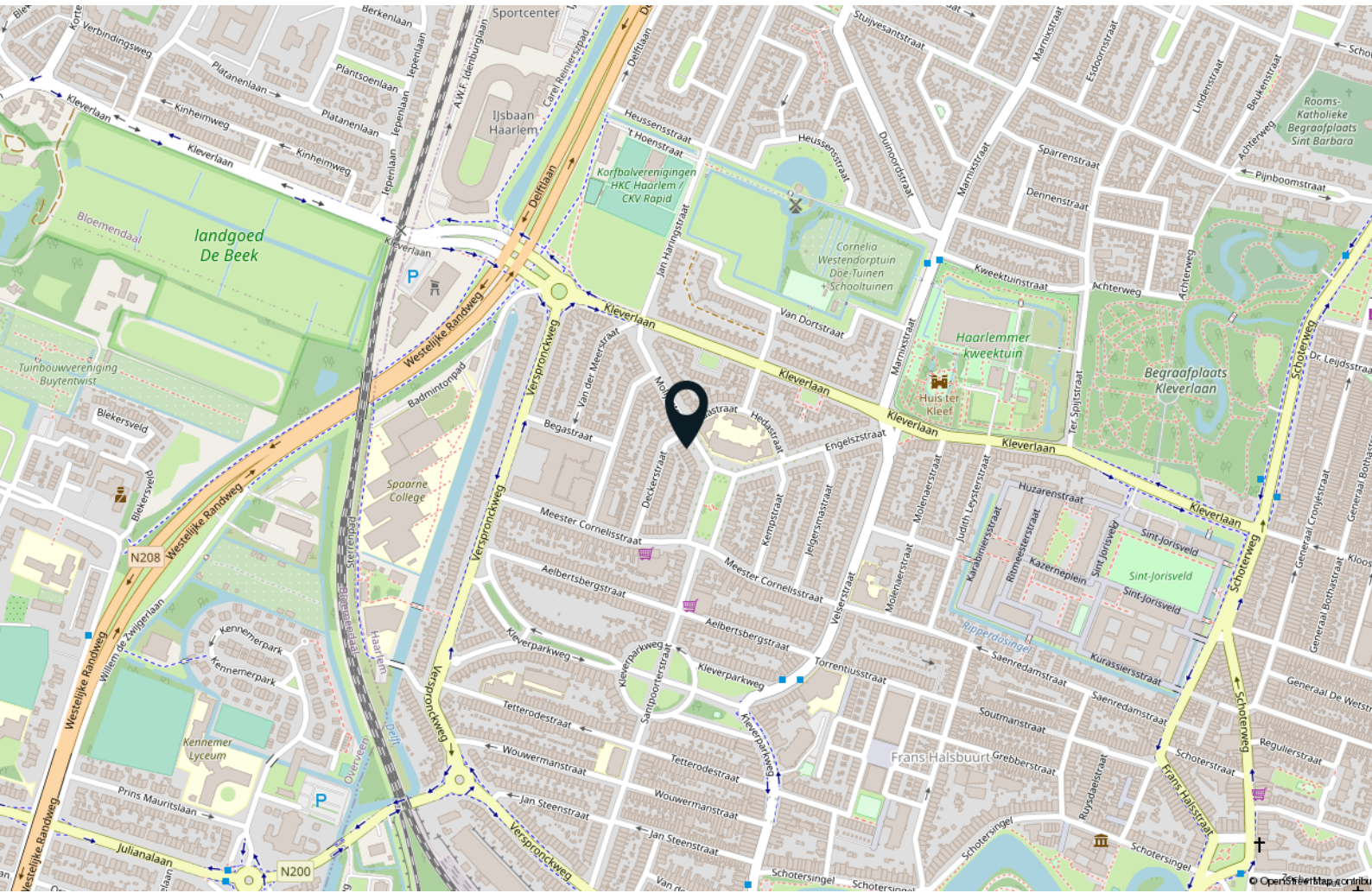
**Deze plattegronden zijn opgemaakt voor indicatieve doeleinden.  
Hieraan kunnen geen rechten worden ontleend.**







# Locatie op de kaart





# Lijst van zaken

	Blijft achter	Gaat mee	Ter overname
<b>Woning - Interieur</b>			
Houtkachel	X		
Designradiator(en)	X		
Vloerdecoratie, te weten			
- parketvloer	X		
- houten vloer(delen)	X		
Overig, te weten			
- spiegelwanden	X		
- schilderij ophangstelsysteem			X
<b>Woning - Keuken</b>			
Keukenblok (met bovenkasten)	X		
Keuken (inbouw)apparatuur, te weten			
- kookplaat	X		
- (gas)fornuis	X		
- afzuigkap	X		
- magnetron	X		
- oven	X		
- combi-oven/combimagnetron	X		
- koelkast	X		
- vriezer	X		
- vaatwasser	X		
- koffiezetapparaat		X	
Keukenaccessoires, te weten			
- houten planken tweemaal	X		
- Blauw kastje tegen de muur		X	
<b>Woning - Sanitair/sauna</b>			
Toilet met de volgende toebehoren			
- toilet	X		
- toiletrolhouder	X		
- toiletborstel(houder)	X		
- fontein	X		
Badkamer met de volgende toebehoren			



# Lijst van zaken

	Blijft achter	Gaat mee	Ter overname
- ligbad	X		
- douche (cabine/scherm)	X		
- wastafel	X		
- wastafelmeubel	X		
- toilet	X		
- toilethouder	X		
- toiletborstel(houder)	X		
<b>Woning - Exterieur/installaties/veiligheid/energiebesparing</b>			
(Voordeur)bel	X		
Rookmelders	X		
(Klok)thermostaat	X		
Telefoonaansluiting/internetaansluiting	X		
Veiligheidsschakelaar wasautomaat		X	
Waterslot wasautomaat		X	
Zonnepanelen	X		
Warmwatervoorziening, te weten			
- CV-installatie	X		
- boiler	X		
<b>Tuin - Inrichting</b>			
Tuinaanleg/bestrating	X		
Beplanting	X		
<b>Tuin - Verlichting/installaties</b>			
Buitenverlichting	X		
Tijd- of schemerschakelaar/bewegingsmelder	X		
<b>Tuin - Bebouwing</b>			
Tuinhuis/buitenberging	X		
Kasten/werkbank in tuinhuis/berging	X		
<b>Tuin - Overig</b>			
Overige tuin, te weten			
- (sier)hek	X		



# Interesse?



Dreef 48  
2012 HS Haarlem

085 - 401 44 72  
[info@vanhuyse.nl](mailto:info@vanhuyse.nl)  
[vanhuyse.nl](http://vanhuyse.nl)