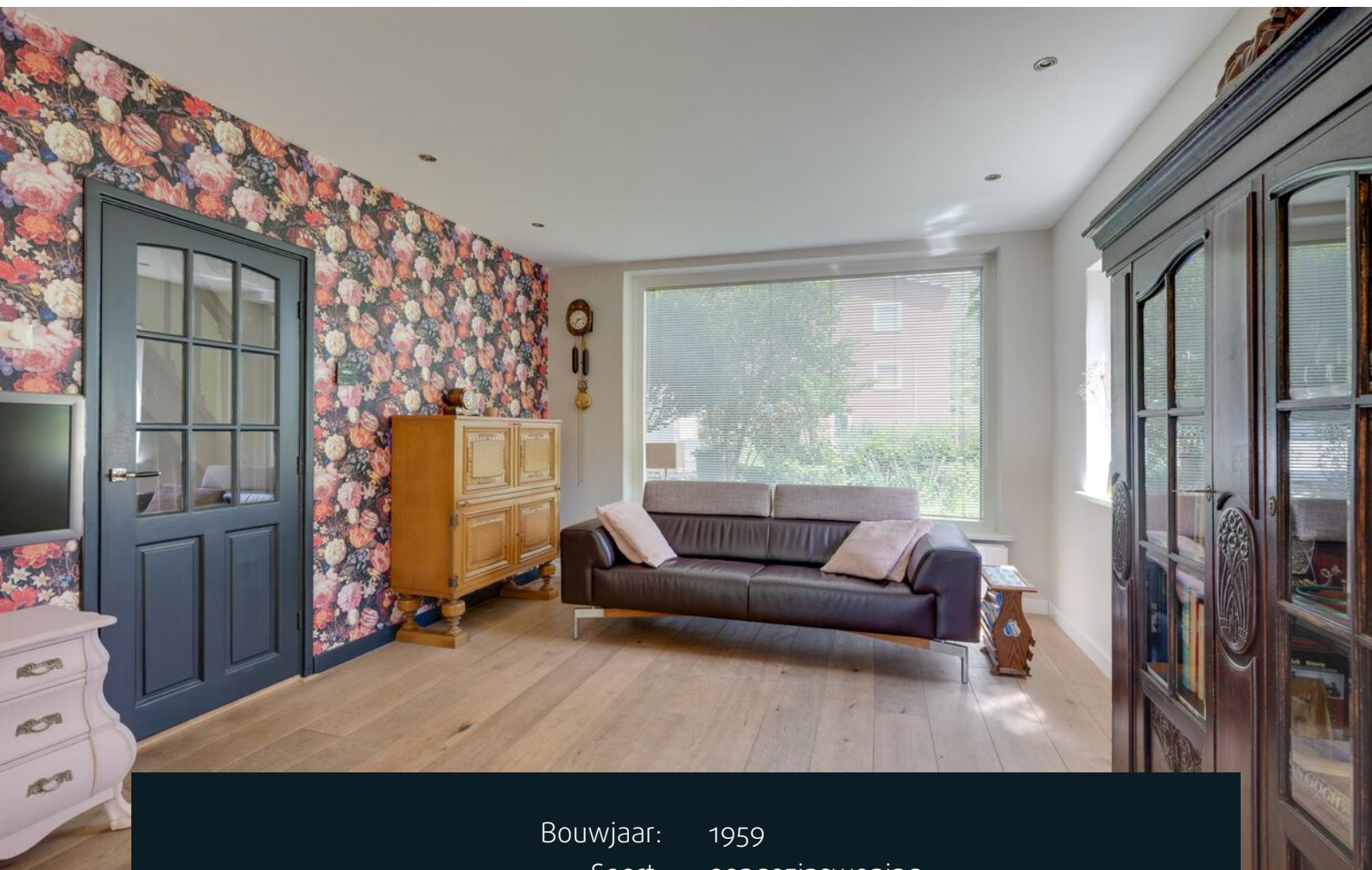


VANHUYSE
partner in wonen

Rustig & gezellig
wonen vlakbij de hei.

BUSSUM
Amaliagaarde 8

Kenmerken & specificaties



Bouwjaar:	1959
Soort:	eengezinswoning
Kamers:	5
Inhoud:	357 m ³
Woonoppervlakte:	85 m ²
Perceeloppervlakte:	225 m ²
Overige inpandige ruimte:	13 m ²
Externe bergruimte:	17 m ²
Verwarming:	CV, gashaard, vloerverwarming
Isolatie:	gedeeltelijk dubbel glas
Energielabel:	E

Omschrijving

Deze zeer gezellige lichte hoekwoning is gebouwd in 1959 en gelegen op de spreekwoordelijke steenworp afstand van de Bussummerheide.

Het staat op een gewilde plek aan een rustige straat met voornamelijk bestemmingsverkeer. De ligging is zeer gunstig t.o.v. scholen, winkels, sportfaciliteiten, natuurgebieden, openbaar vervoer en andere dagelijkse behoeften. Het station Bussum-Zuid bevindt zich op vijf minuten fietsen en ook uitvalswegen zijn binnen enkele rij-minuten bereikbaar.

INDELING:

Begane grond:

- Overdekte entree
- Royale gang met meterkast, garderobe en bergruimte onder de trap
- WC
- Lichte living met panorama raam aan de voorzijde en een bijzondere designradiator
- Eetgedeelte met gashaard in kalkstenen schouw
- Ruime open keuken voorzien van diverse inbouwapparatuur, dubbele spoelbak en betonnen aanrecht

Verdieping:

- Overloop
- Slaapkamer met ingebouwde kastenwand
- Tweede slaapkamer achterzijde
- Derde slaapkamer voorzijde
- Badkamer met inloopdouche, wastafel en vloerverwarming

Tweede verdieping:

- Overloop met wasmachine en wasdroger opstelling, CV en bergruimte
- Vierde slaapkamer met velux dakraam

Buiten:

- Royale tuin met zuid-west ligging
- Dubbele achterom, meerdere terrassen en veranda
- Stenen fietsen berging v.v. elektra
- Buitenkranen en stopcontacten
- De zij- en achtertuin zijn geheel omheind en bieden optimale privacy

Kortom; een heerlijk huis in een kindvriendelijke buurt vlakbij het Hertenkamp van Bussum.



























Plattegronden

Amaliagaarde 8 - Bussum Begane Grond



De plattegronden zijn geproduceerd voor promotionele doeleinden en ter indicatie.
Aan de plattegronden kunnen geen rechten worden ontleend
© www.objectenco.nl

Plattegronden

Amaliagaarde 8 - Bussum Eerste Verdieping

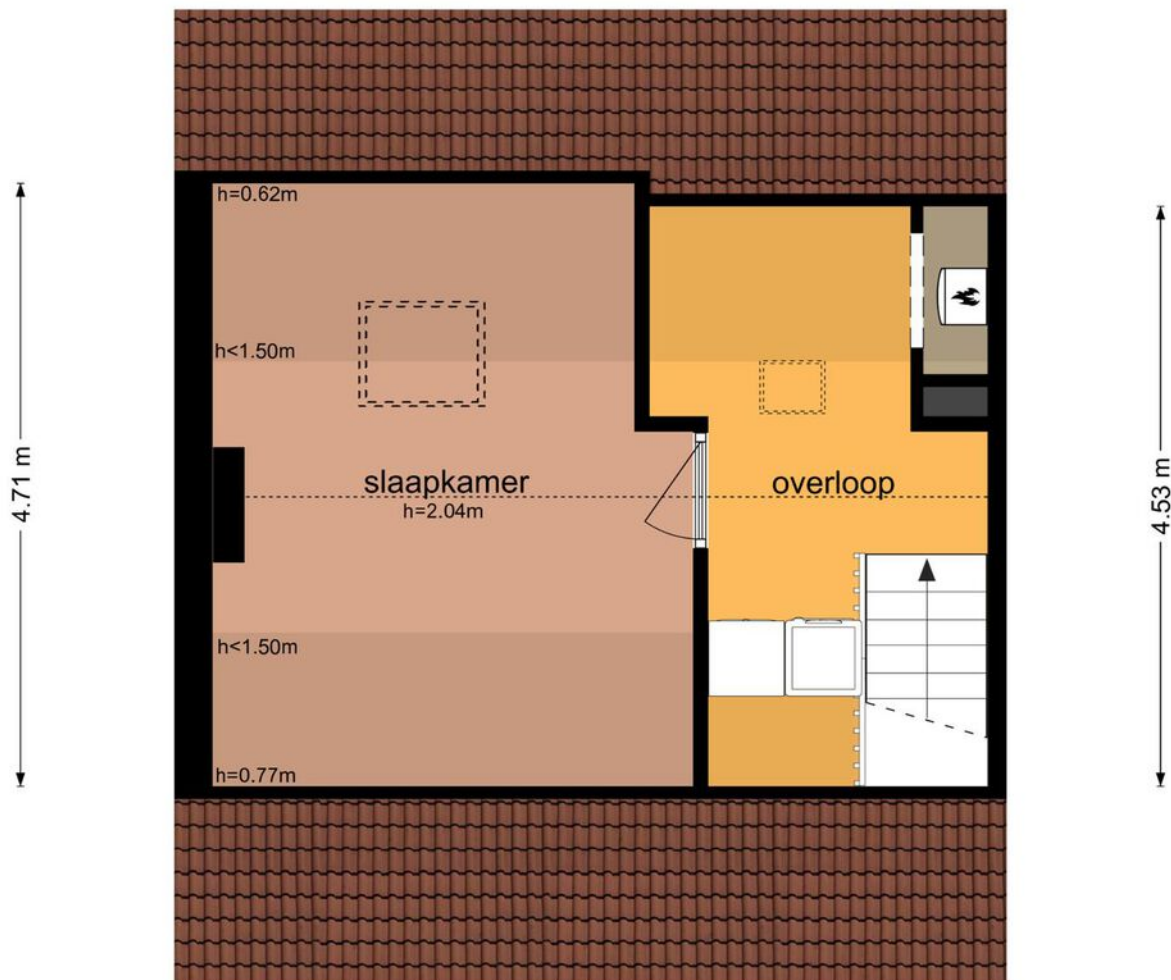


De plattegronden zijn geproduceerd voor promotionele doeleinden en ter indicatie.
Aan de plattegronden kunnen geen rechten worden ontleend
© www.objectenco.nl

Plattegronden

Amaliagaarde 8 - Bussum Tweede Verdieping

3.30 m



3.75 m 2.17 m

6.04 m


De plattegronden zijn geproduceerd voor promotionele doeleinden en ter indicatie.
Aan de plattegronden kunnen geen rechten worden ontleend
© www.objectenco.nl

Kadastrale kaart

Kadastrale kaart

Uw referentie: ---

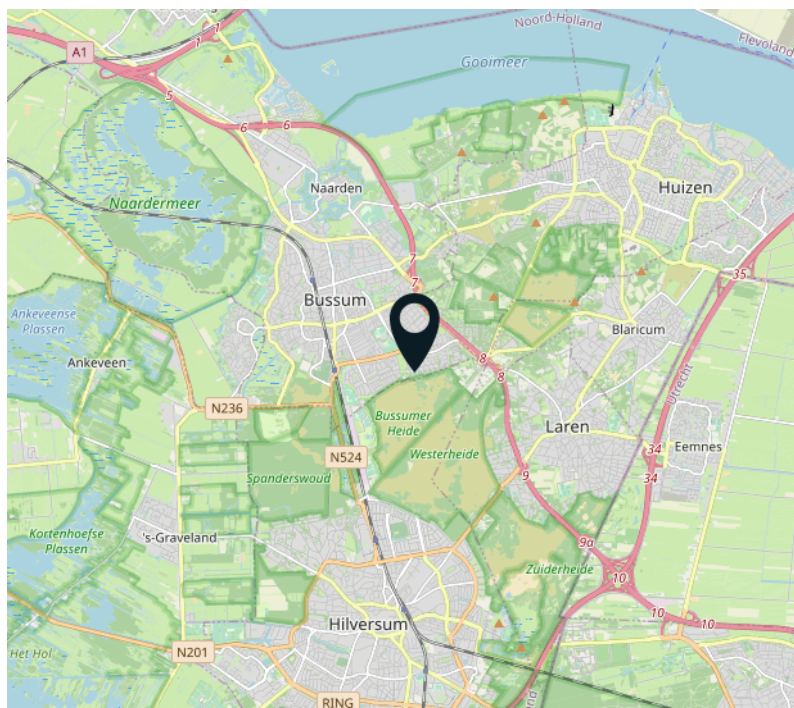
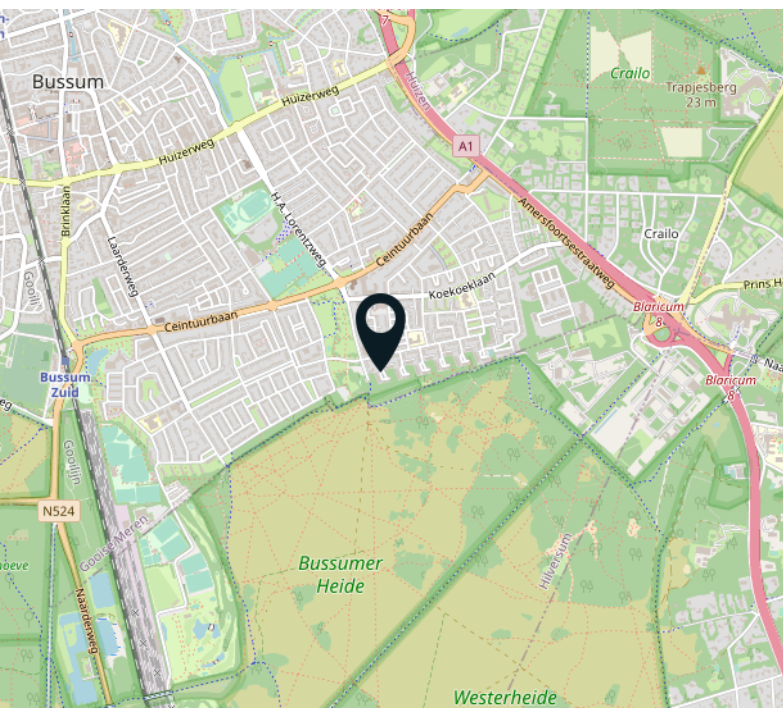
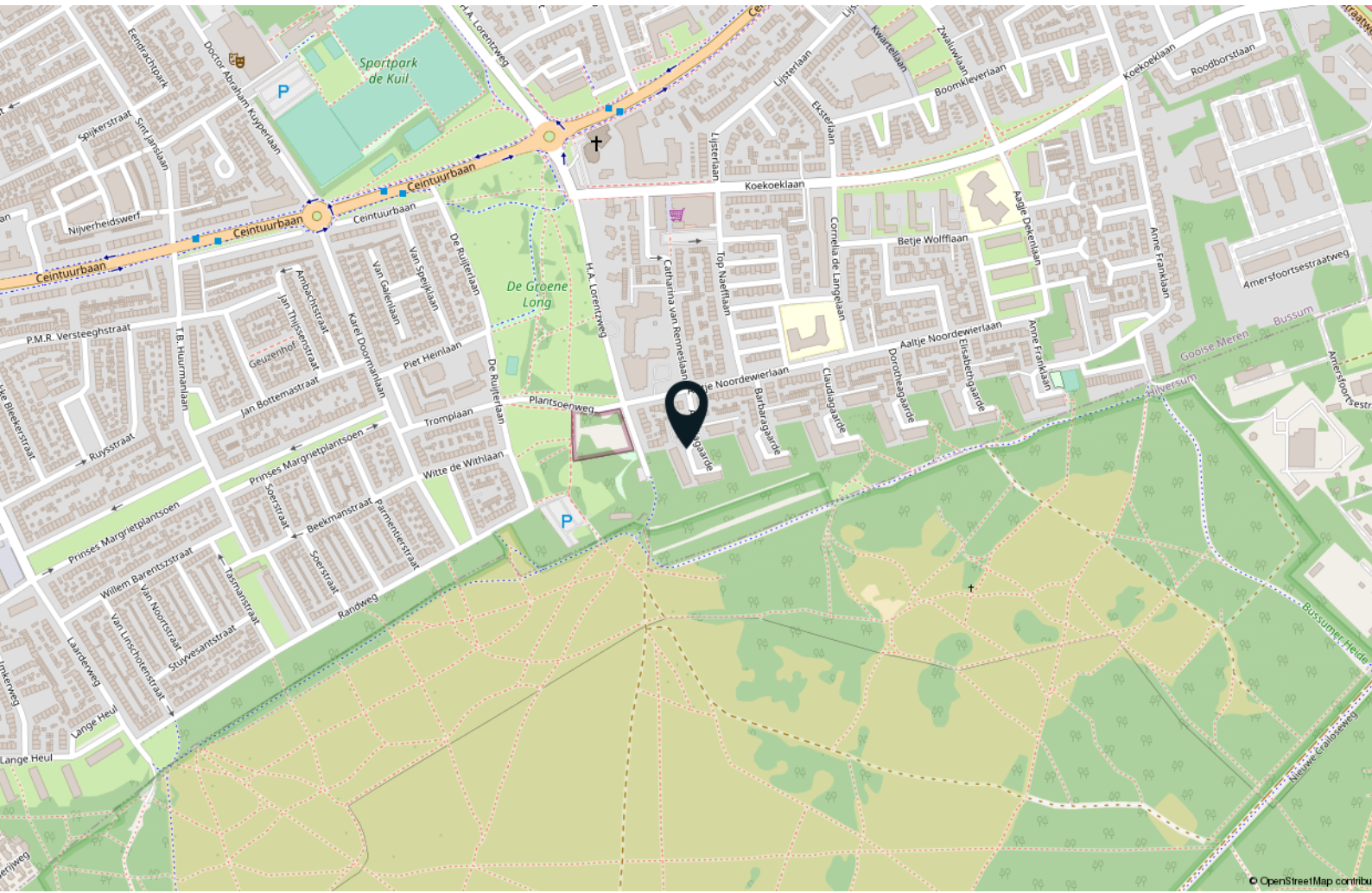


12345	Deze kaart is noordgericht	Schaal 1: 500	
25	Perceelnummer	Kadastrale gemeente Bussum	
	Huisnummer	Sectie D	
—	Vastgestelde kadastrale grens	Perceel 3930	
—	Voorlopige kadastrale grens		
—	Administratieve kadastrale grens		
—	Bebouwing		

Voor een eensluitend uittreksel, geleverd op 19 juni 2023
De bewaarder van het kadaster en de openbare registers

Aan dit uittreksel kunnen geen betrouwbare maten worden ontleend.
De Dienst voor het kadaster en de openbare registers behoudt zich de intellectuele eigendomsrechten voor, waaronder het auteursrecht en het databankenrecht.

Locatie op de kaart



Interesse?



Dreef 48
2012 HS Haarlem

085 - 401 44 72
info@vanhuyse.nl
vanhuyse.nl