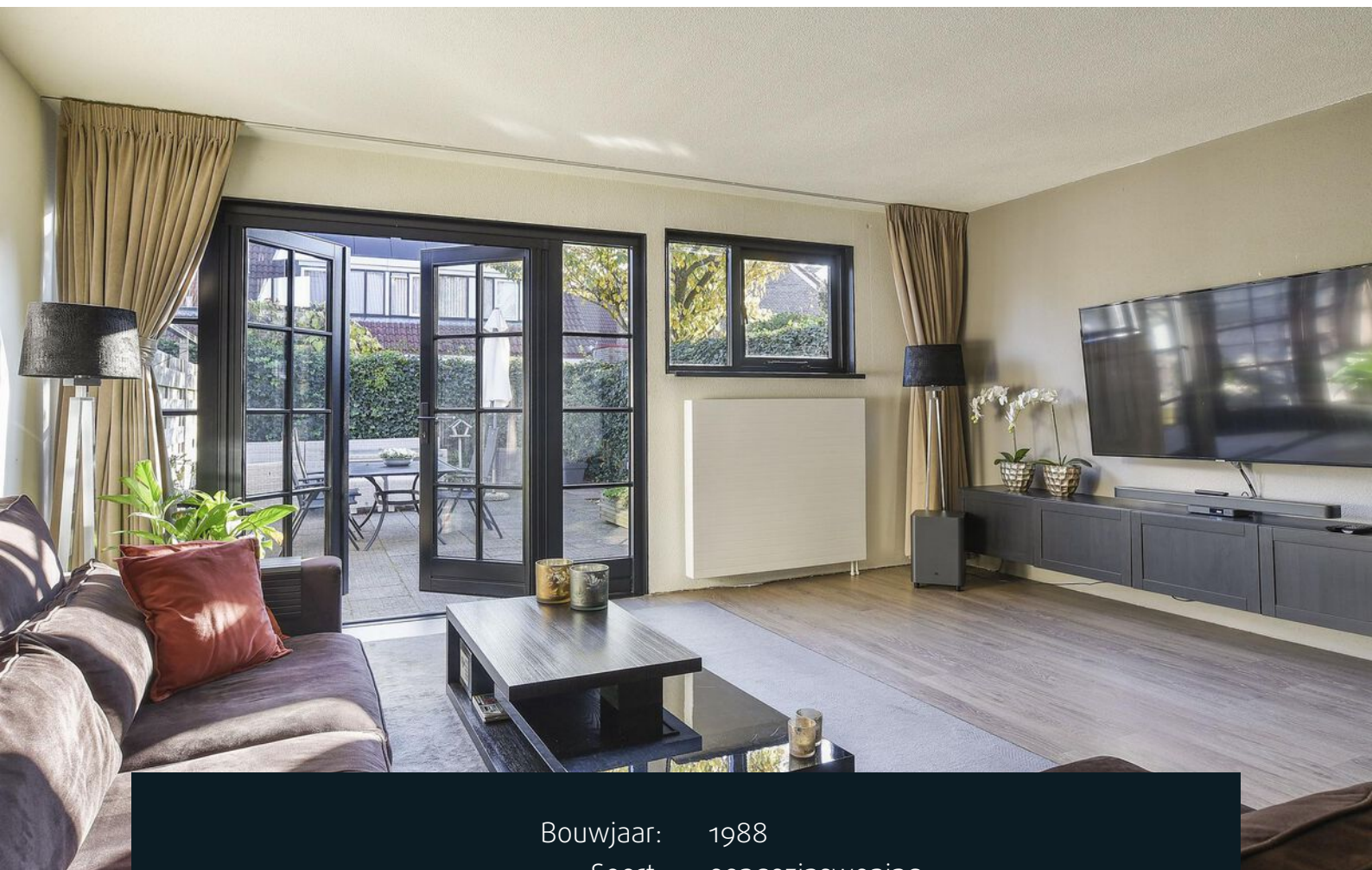


VANHUYSE
partner in wonen

Fijne woning in de
geliefde Rivierenbuurt!

HEEMSTEDÉ
Haringvlietplantsoen 5

Kenmerken & specificaties



Bouwjaar:	1988
Soort:	eengezinswoning
Kamers:	4
Inhoud:	440 m ³
Woonoppervlakte:	119 m ²
Perceeloppervlakte:	138 m ²
Overige inpandige ruimte:	-
Gebouwgebonden buitenruimte:	4 m ²
Externe bergruimte:	6 m ²
Verwarming:	c.v.-ketel

Omschrijving

Fijne gezinswoning in de geliefde Rivierenbuurt. Je woont hier in een rustige en groene omgeving en dat valt meteen op als je de straat in rijdt. Gelegen aan een rustig plantsoen met alleen bestemmingsverkeer is dit de ideale kindvriendelijke omgeving. Met drie ruime slaapkamers, de mogelijkheid een vierde en eventueel vijfde te creëren, een fijne tuin én energielabel B, is dit een perfecte woning voor een gezin.

Woon- en eetgedeelte

Als je de entree van de woning binnenstapt heb je meteen een gevoel van thuiskomen. Aan de voorzijde bevindt zich de ruime (fietsen)berging. In de hal vind je een modern toilet en vanuit de entree loop je door naar de royale en lichte leefruimte met een gezellige zithoek en een sfeervolle open haard. Aan de voorzijde een halfopen nette keuken in lichte kleurstelling. De woning heeft een nette en moderne afwerking en is aan de achterzijde voorzien van nieuwe openslaande deuren naar de tuin. In de onderhoudsarme en zonnige tuin is het heerlijk vertoeven. Je hebt hier meer dan genoeg ruimte voor een zithoek en een lounge gedeelte om na een drukke dag bij te komen.

Eerste verdieping

Twee slaapkamers en een mooie badkamer.

Op de eerste verdieping bevinden zich twee (voorheen drie) slaapkamers. Beide kamers zijn zeer ruim en de mogelijkheid bestaat om de indeling (terug) te wijzigen naar drie slaapkamers. Tenslotte vind je op deze etage ook een moderne badkamer met inloofdouche, 2e toilet en dubbele wastafel.

Tweede verdieping

Ruime slaapkamer

Via de vaste trap bereik je de tweede verdieping met op de voorzolder de opstelplaats voor wasmachine en -droger en de CV-installatie. De grote slaapkamer met dakkapel kan eventueel worden gesplitst in twee zolderkamers.

Omgeving

Gelegen op een centrale locatie in Heemstede. Op korte afstand bevinden zich een supermarkt, diverse basisscholen en tevens de gezellige winkelstraat Raadhuisstraat-Binnenweg. Binnen 10 minuten fietsen sta je middenin de binnenstad van Haarlem of zoek je de natuur op en fietst naar de duinen, het strand of loopt naar het nabij gelegen Groenendaalse Bos. Via de uitvalswegen ben je snel in Amsterdam, Schiphol en Den Haag.

- Oplevering in overleg
- Kindvriendelijke en autoluwe buurt
- Op steenworp afstand van wandelbos Groenendaal
- CV Intergas HRE 2019
- Energielabel B



























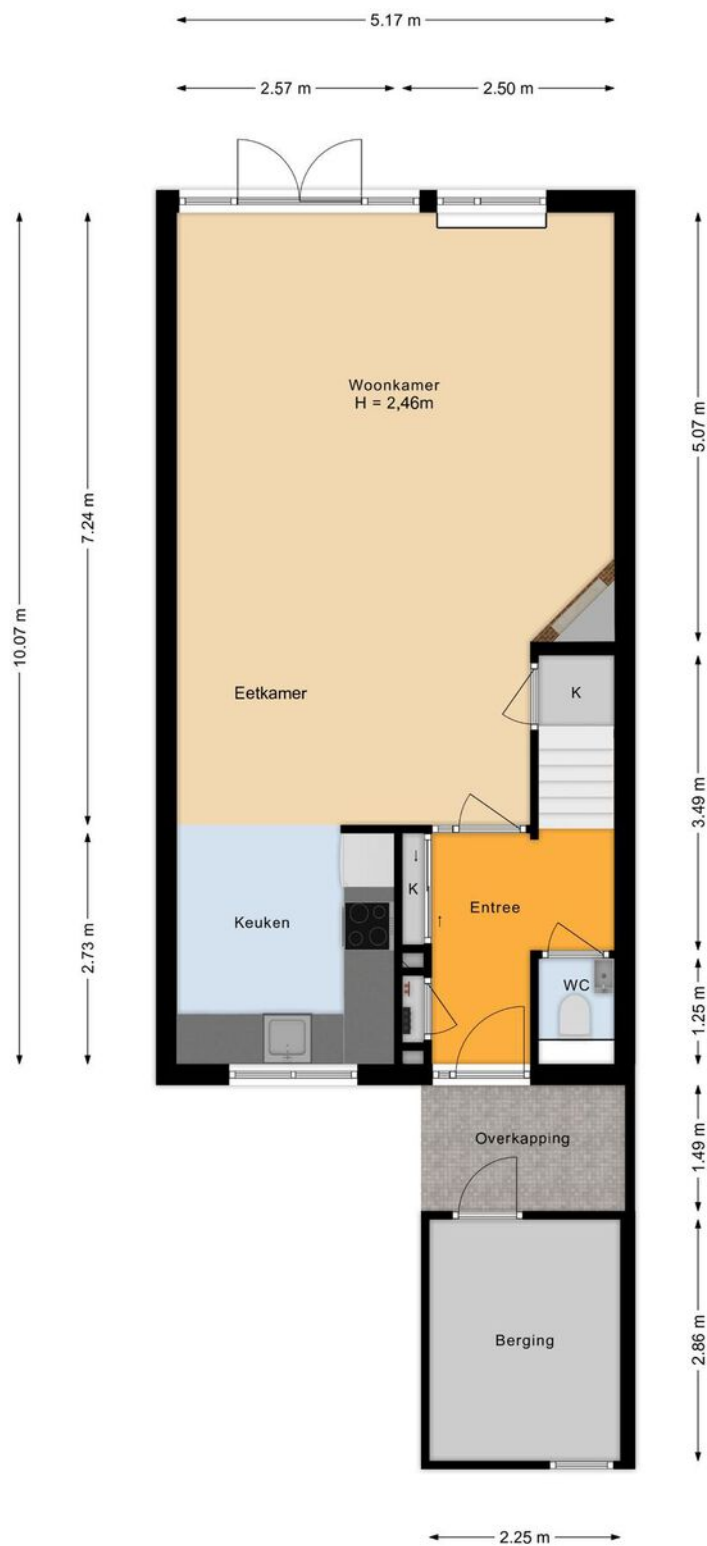




Plattegronden

Begane Grond

Haringvlietplantsoen 5 te Heemstede, Heemstede, Noord Holland



De plattegronden zijn met de grootste zorg samengesteld.
Er kunnen geen rechten aan ontleend worden. © SOO Media

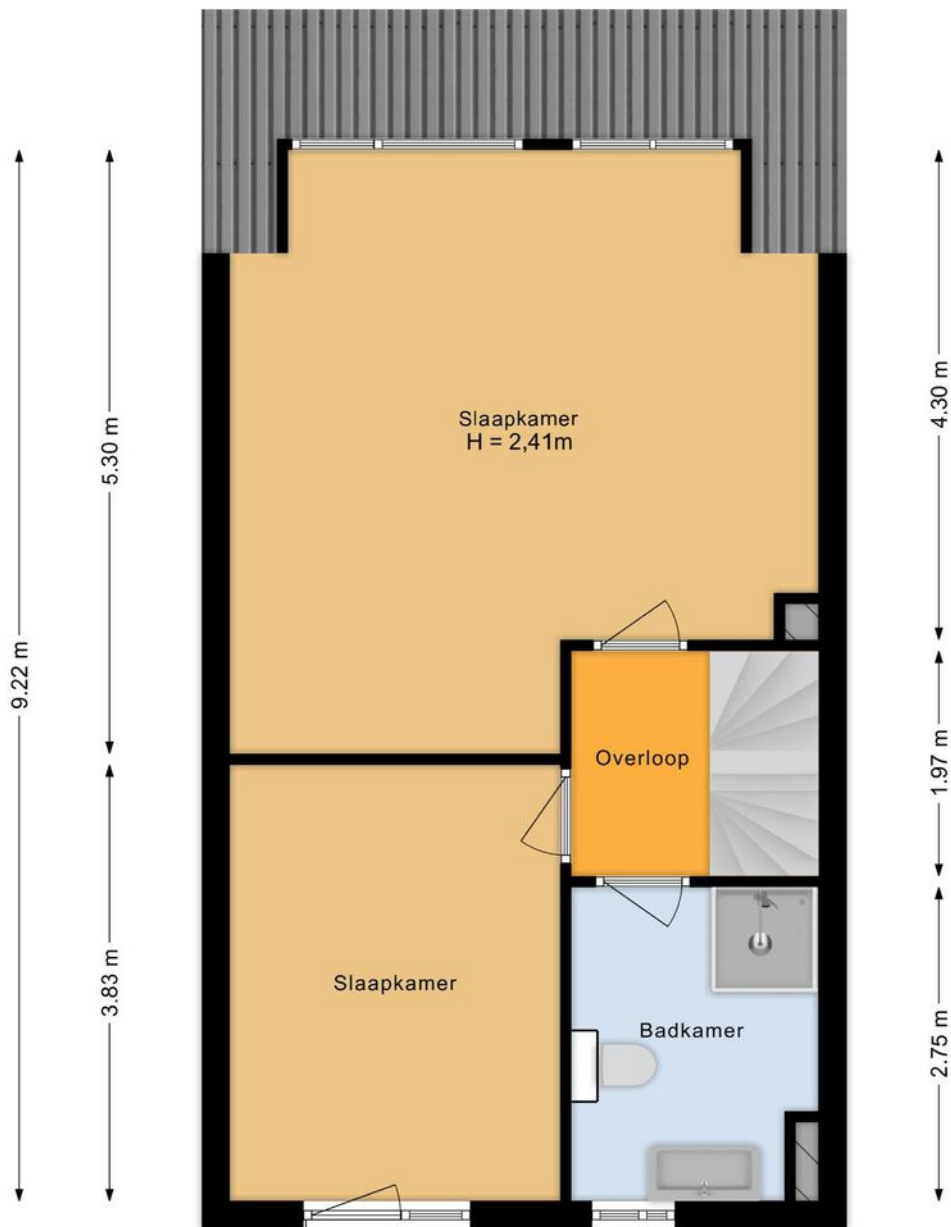


Plattegronden

1e Verdieping
Haringvlietplantsoen 5 te Heemstede, Heemstede, Noord Holland

5.16 m

2.90 m 2.16 m

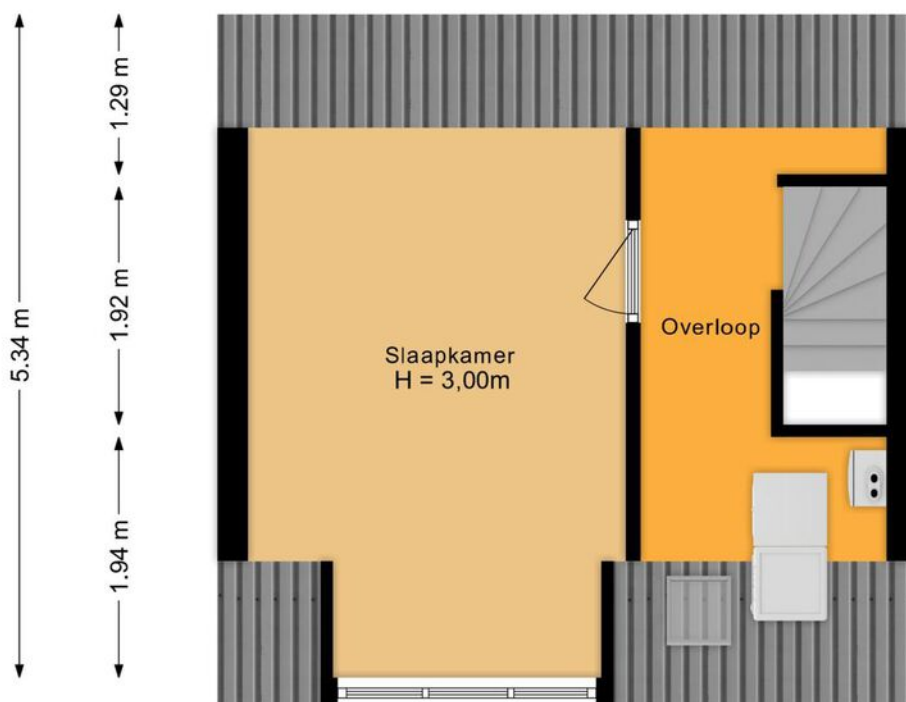
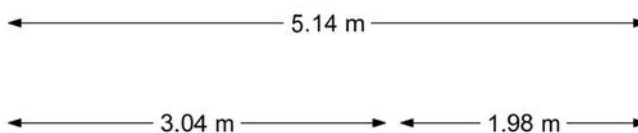


De plattegronden zijn met de grootste zorg samengesteld.
Er kunnen geen rechten aan ontleend worden. © SOO Media



Plattegronden

2e Verdieping
Haringvlietplantsoen 5 te Heemstede, Heemstede, Noord Holland



De plattegronden zijn met de grootste zorg samengesteld.
Er kunnen geen rechten aan ontleend worden. © SOO Media




Kadastrale kaart

Kadastrale kaart

Uw referentie: Haringvlietplants5

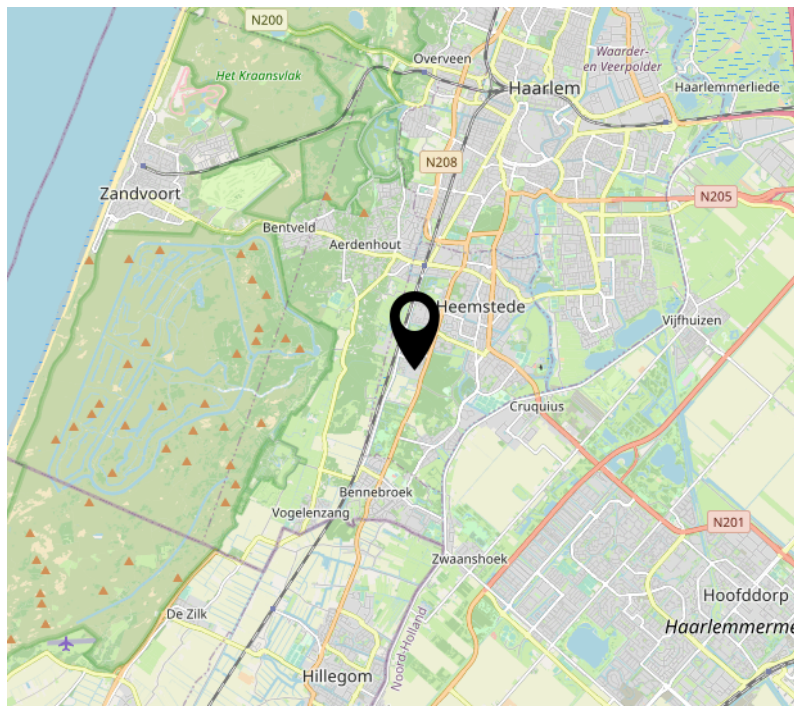
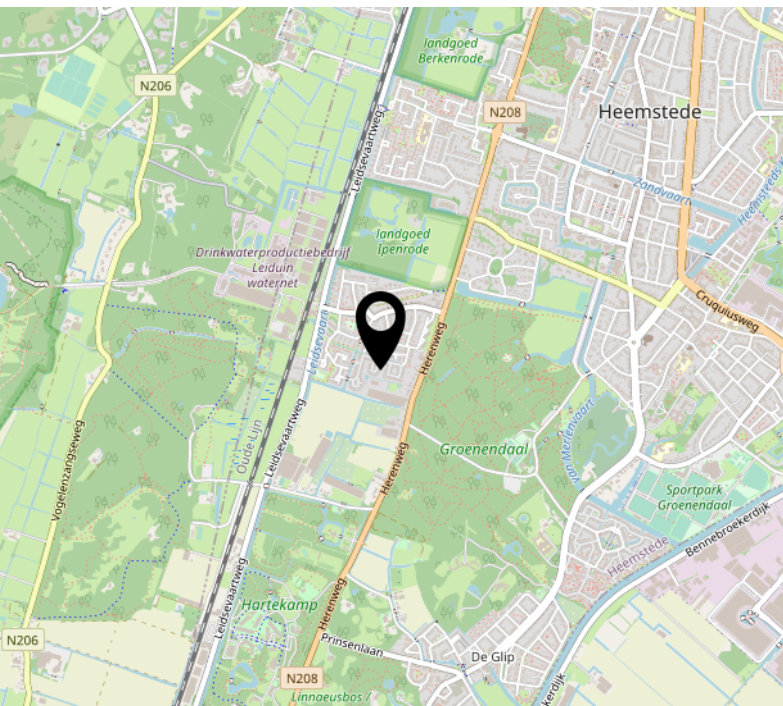
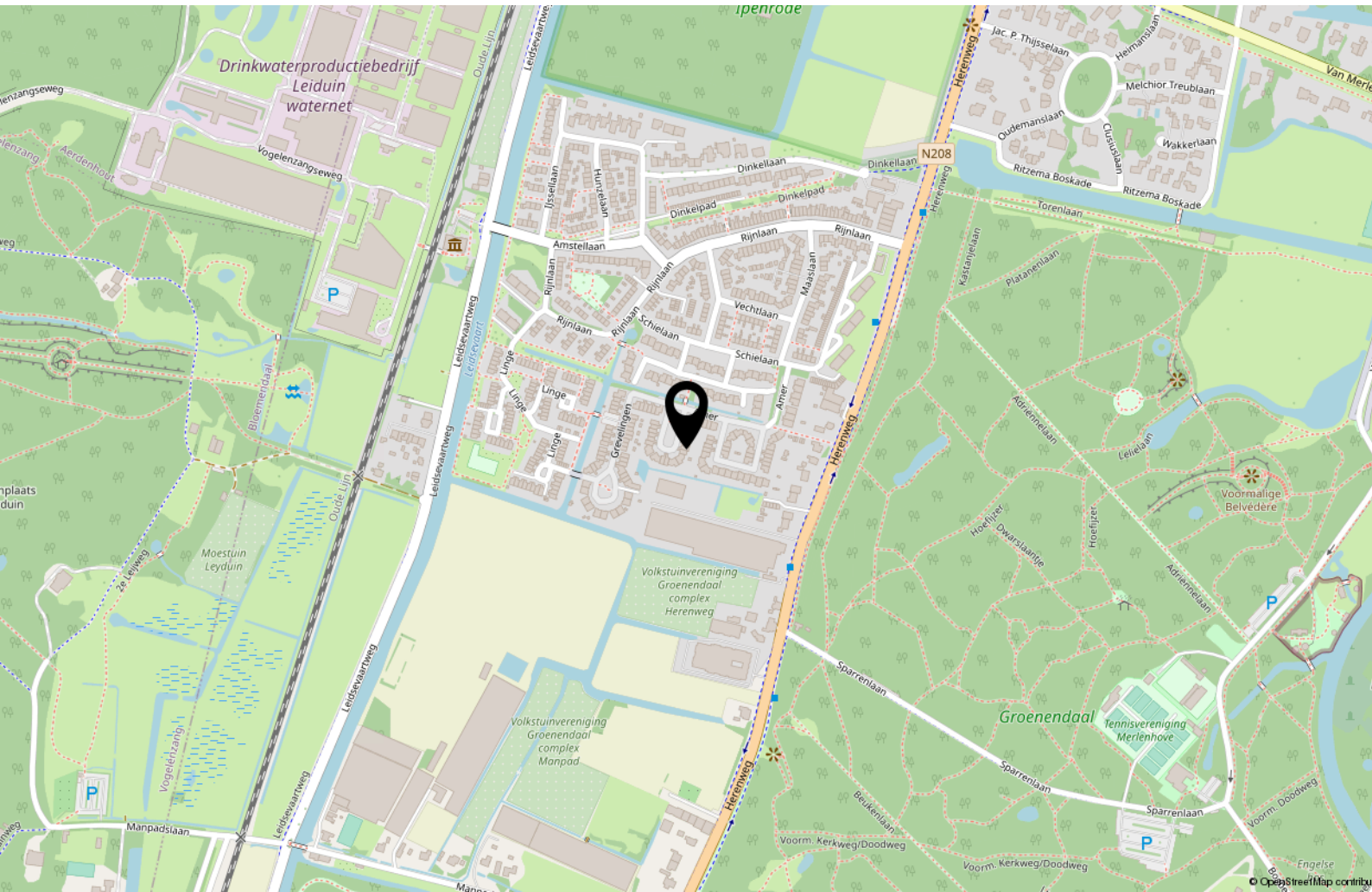


<p>12345 Perceelnummer</p> <p>25 Huisnummer</p> <p>— Vastgestelde kadastrale grens</p> <p>— Voorlopige kadastrale grens</p> <p>— Administratieve kadastrale grens</p> <p>— Bebouwing</p>	<p>Schaal 1: 500</p> <p>Kadastrale gemeente Heemstede</p> <p>Sectie B</p> <p>Perceel 9321</p>	
--	---	---

Voor een eensluitend uittreksel, geleverd op 8 november 2022
 De bewaarder van het kadaster en de openbare registers

Aan dit uittreksel kunnen geen betrouwbare maten worden ontleend.
 De Dienst voor het kadaster en de openbare registers behoudt zich de intellectuele eigendomsrechten voor, waaronder het auteursrecht en het databankenrecht.

Locatie op de kaart



Lijst van zaken

	Blijft achter	Gaat mee	Ter overname
Woning - Interieur			
(Voorzet) openhaard met toebehoren	X		
Radiatorafwerking	X		
Verlichting, te weten			
- inbouwspots/dimmers	X		
- opbouwspots/armaturen/lampen/dimmers	X		
- losse (hang)lampen		X	
(Losse)kasten, legplanken, te weten			
- Kasten			X
- Planken			X
Raamdecoratie/zonwering binnen, te weten			
- gordijnrails			X
- gordijnen			X
- overgordijnen			X
- vitrages			X
- rolgordijnen			X
- jaloezieën			X
- (losse) horren/rolhorren			X
Vloerdecoratie, te weten			
- vloerbedekking	X		
- laminaat	X		
Overig, te weten			
- spiegelwanden	X		
Woning - Keuken			
Keukenblok (met bovenkasten)	X		
Keuken (inbouw)apparatuur, te weten			
- kookplaat	X		
- (gas)fornuis	X		
- afzuigkap	X		
- koelkast	X		
- vriezer			X
- vaatwasser	X		

Lijst van zaken

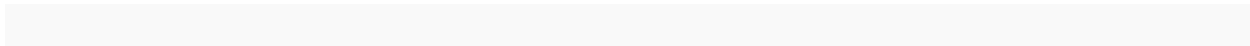
	Blijft achter	Gaat mee	Ter overname
- koffiezetapparaat		X	
Woning - Sanitair/sauna			
Toilet met de volgende toebehoren			
- toilet	X		
- toiletrolhouder	X		
- toiletborstel(houder)	X		
- fontein	X		
Badkamer met de volgende toebehoren			
- douche (cabine/scherf)	X		
- wastafel	X		
- wastafelmeubel	X		
- toilet	X		
- toiletrolhouder	X		
- toiletborstel(houder)	X		
Woning - Exterieur/installaties/veiligheid/energiebesparing			
Brievenbus	X		
(Voordeur)bel	X		
Rookmelders	X		
(Klok)thermostaat	X		
Telefoonaansluiting/internetaansluiting	X		
Warmwatervoorziening, te weten			
- CV-installatie	X		
- boiler	X		
- geiser	X		
Tuin - Inrichting			
Tuinaanleg/bestrating	X		
Beplanting	X		
Tuin - Overig			
Overige tuin, te weten			
- (sier)hek	X		
- vlaggenmast(houder)	X		

Lijst van zaken

Blijft achter

Gaat mee

Ter overname



Interesse?



Dreef 48
2012 HS Haarlem

085 - 401 44 72
info@vanhuyse.nl
<https://www.vanhuyse.nl>