

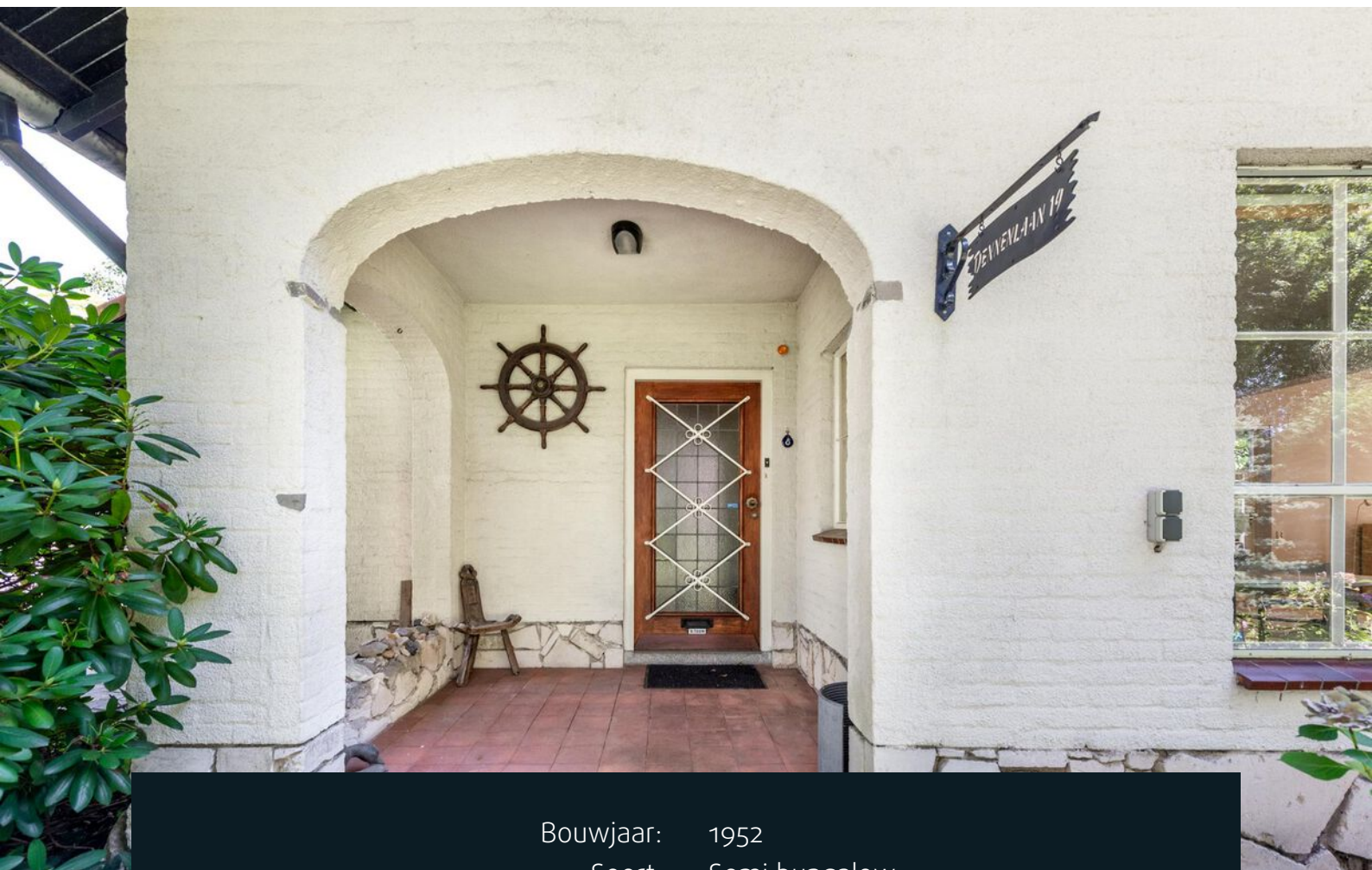
VANHUYSE
partner in wonen



Wonen in Bergen en Bos

APELDOORN
Dennenlaan 19

Kenmerken & specificaties



Bouwjaar: 1952
Soort: Semi bungalow

Kamers: 6

Inhoud: 564 m³

Woonoppervlakte: 149 m²

Perceeloppervlakte: 1058 m²

Gebouwgebonden buitenruimte: 1 m²

Externe bergruimte: 37 m²

Verwarming: c.v.-ketel, open haard

Energie label: F

Omschrijving

Deze royale vrijstaande woning met garage is in 1952 gebouwd op een perceel van 1058 m². Het huis staat op een van de mooiste plekken van 'Berg en Bos', een lommerrijke woonomgeving aan de westkant van Apeldoorn. Deze prachtige buurt wordt gekenmerkt door veel groen, rust en een verscheidenheid aan sfeervolle huizen met grote tuinen.

Het centrum van Apeldoorn, scholen, sportfaciliteiten, natuurgebieden en alle andere dagelijkse voorzieningen bevinden zich op loop- en fietsafstand terwijl ook openbaar vervoer en uitvalswegen makkelijk bereikbaar zijn.

INDELING

Begane grond:

- Overdekte entree
- Hal met toegang tot kruipruimte
- Studeerkamer
- WC met fonteintje
- Ruime zonnige living met open haard en toegang tot de achtertuin
- Leefkeuken voorzien van diverse inbouwapparatuur
- Slaapkamer met wastafel, trapkast en bergruimte
- Tweede slaapkamer met op maat gemaakte kasten en toegang tot de badkamer
- Badkamer en suite met tweede WC (sanibroyeur), ligbad en wastafelmeubel

Verdieping:

- Dakopbouw met nokverhoging over volle breedte van het hoofdhuis
- Overloop met veel bergruimte
- Derde slaapkamer met dakkapel, wastafel en boerendeur naar balkon
- Vierde slaapkamer met dakkapel, wastafel, patrijspoort en Velux dakraam

Buiten:

- Vrijstaande stenen garage met vliering en aangebouwde fietsenberging (ruim 30 m²)
- Vrijstaand houten tuinhuis voorzien van elektra
- Diverse buitenkranen en verlichting
- Achterom
- Elektrisch bedienbaar zonnescerm
- Parkeergelegenheid voor meerdere auto's op eigen terrein

Er is een prachtig beschutte tuin rondom met diverse zonneterrassen, veel privacy en verrassende hoekjes.

Kortom:

Een huis met speelse maar ook praktische indeling waarbij de gebruikte bouwmaterialen zoals stalen kozijnen en gevelstenen van mergelblokken, zorgen voor de authentieke uitstraling.

U bent van harte welkom voor een bezichtiging!



























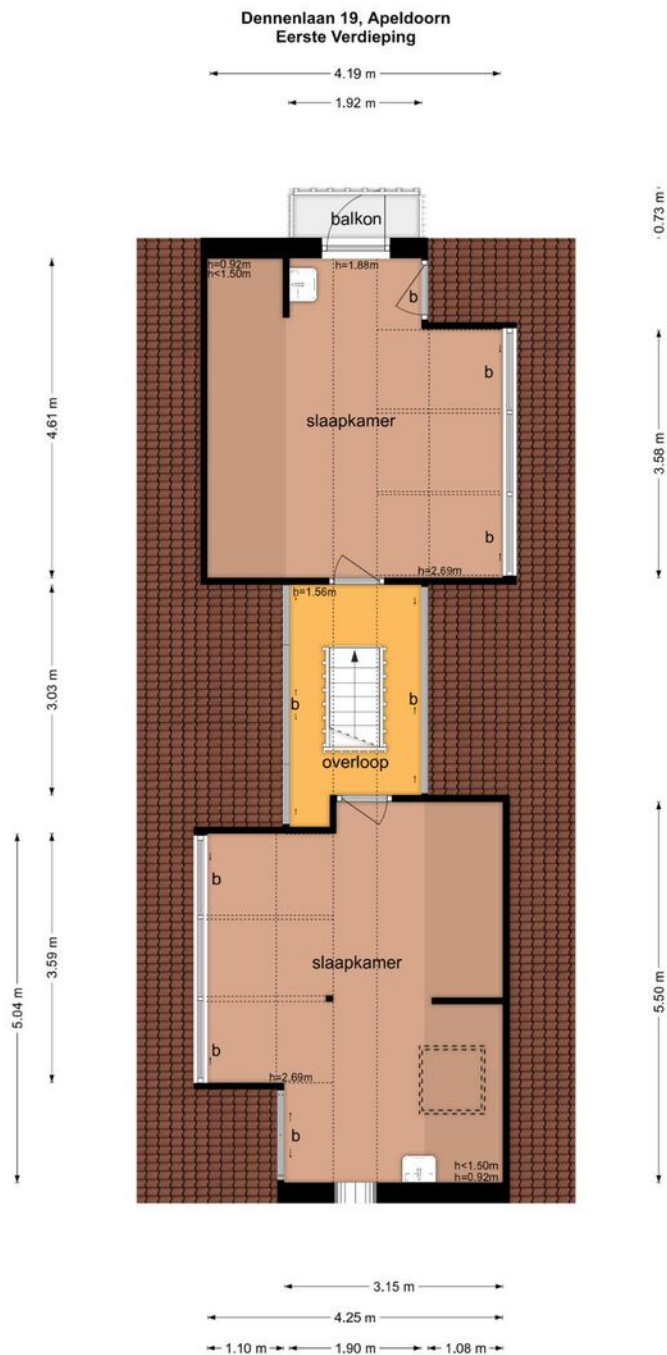
Plattegronden

Dennenlaan 19, Apeldoorn
Begane Grond



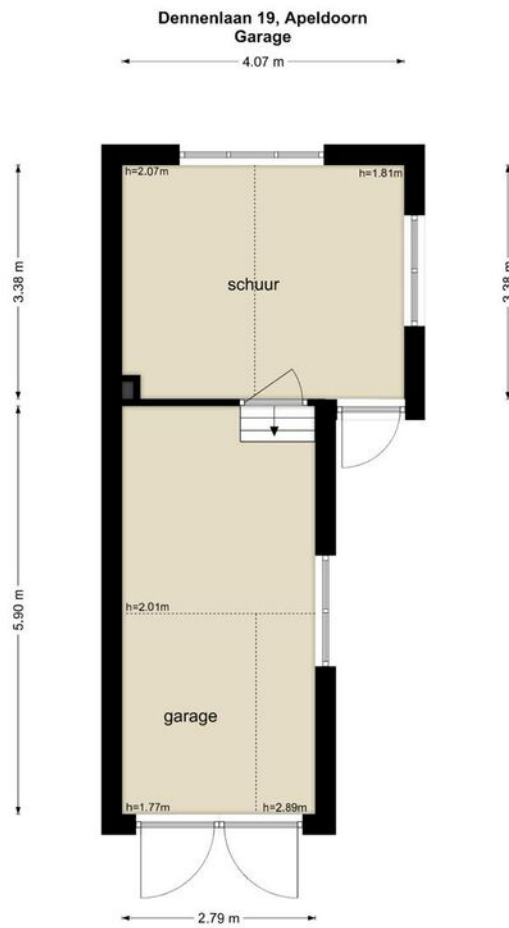
De plattegronden zijn geproduceerd voor promotionele doeleinden en ter indicatie.
Aan de plattegronden kunnen geen rechten worden ontleend.
© www.objectenco.nl

Plattegronden



De plattegronden zijn geproduceerd voor promotionele doeleinden en ter indicatie.
Aan de plattegronden kunnen geen rechten worden ontleend.
© www.objecten.nl

Plattegronden

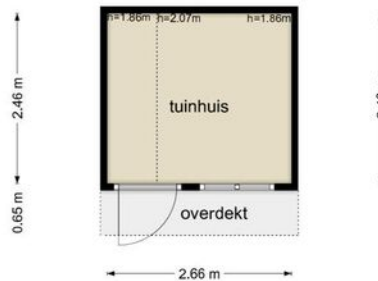


De plattegronden zijn geproduceerd voor promotionele doeleinden en ter indicatie.
Aan de plattegronden kunnen geen rechten worden ontleend.
© www.objectenco.nl

Plattegronden

Dennenlaan 19, Apeldoorn
Schoor

2.66 m



De plattegronden zijn geproduceerd voor promotionele doeleinden en ter indicatie.
Aan de plattegronden kunnen geen rechten worden ontleend.
© www.objecten.nl

Kadastrale kaart

Kadastrale kaart

Uw referentie: ---




0 5 10 15 20 25m

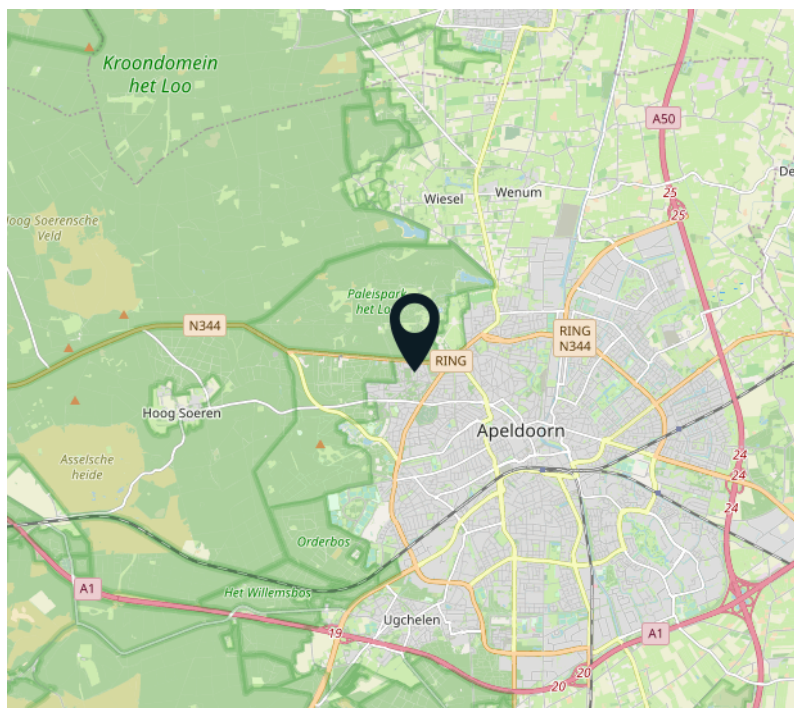
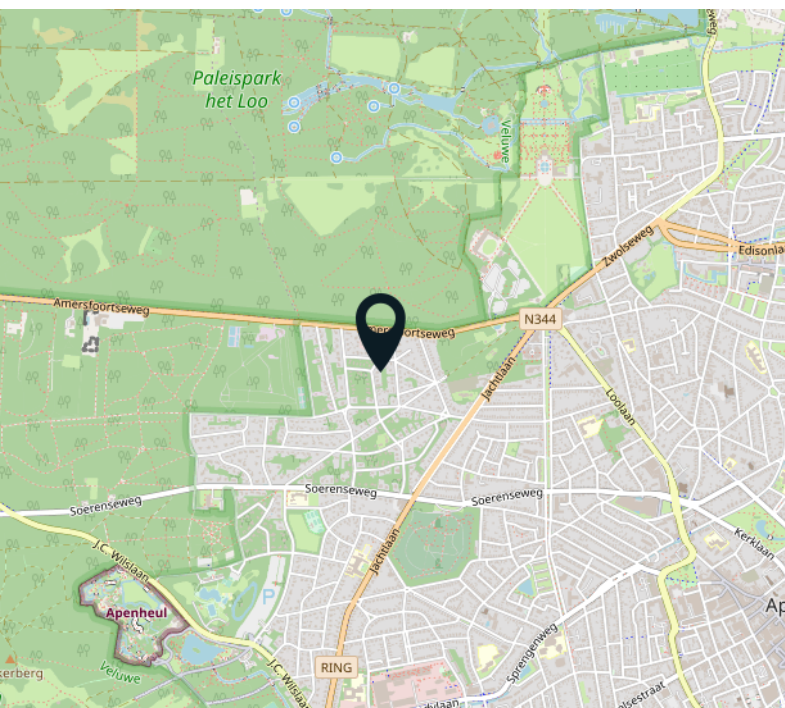
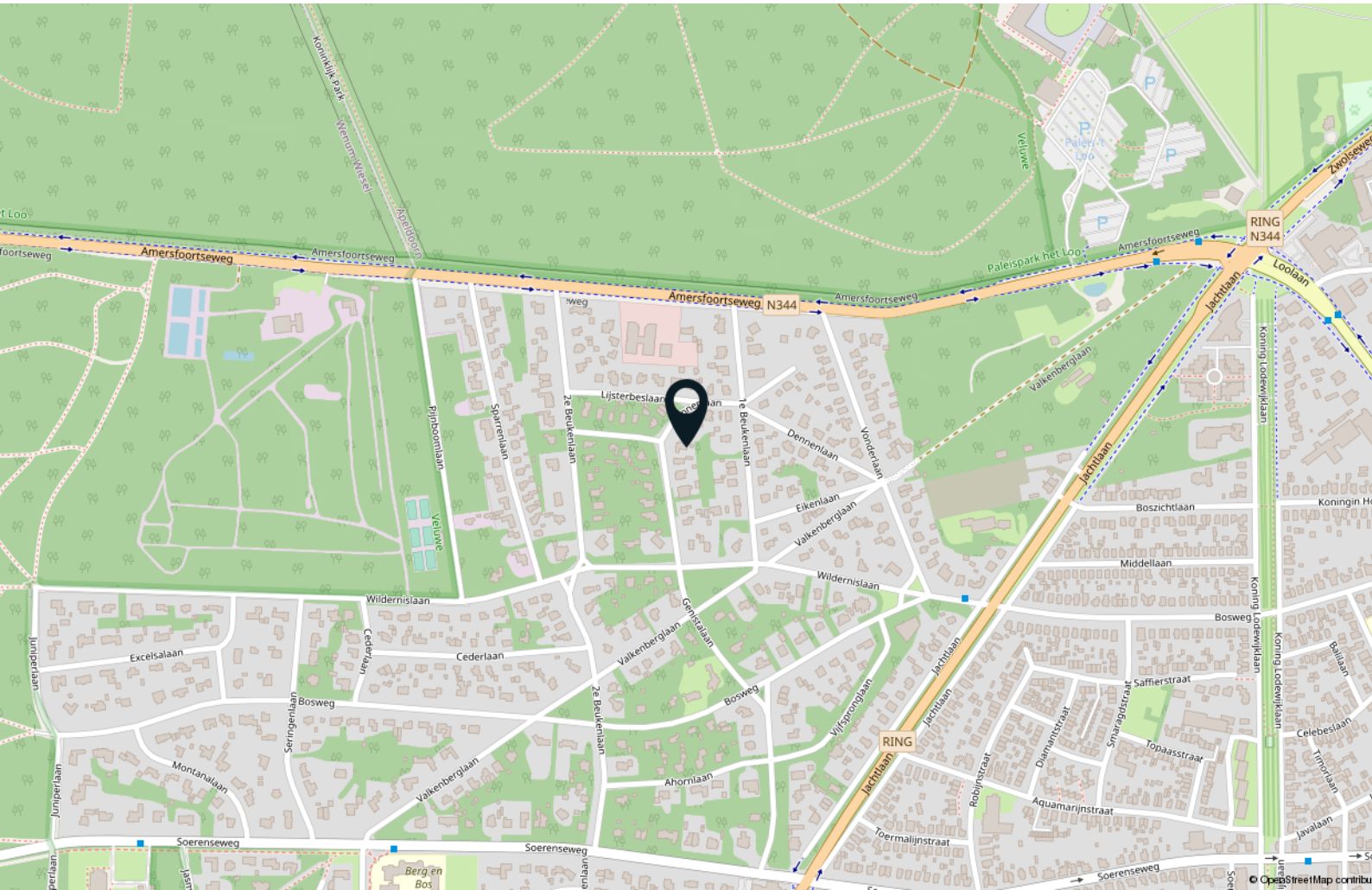
12345 Perceelnummer	Deze kaart is noordgericht	Schaal 1: 500	
25 Huisnummer		Kadastrale gemeente Hoog Soeren	
— Vastgestelde kadastrale grens		Sectie R	
— Voorlopige kadastrale grens		Perceel 3892	
— Administratieve kadastrale grens			
— Bebouwing			

Voor een eensluitend uittreksel, geleverd op 10 mei 2023
De bewaarder van het kadaster en de openbare registers

Aan dit uittreksel kunnen geen betrouwbare maten worden ontleend.
De Dienst voor het kadaster en de openbare registers behoudt zich de intellectuele eigendomsrechten voor, waaronder het auteursrecht en het databankenrecht.



Locatie op de kaart



Interesse?



Dreef 48
2012 HS Haarlem

085 - 401 44 72
info@vanhuyse.nl
vanhuyse.nl