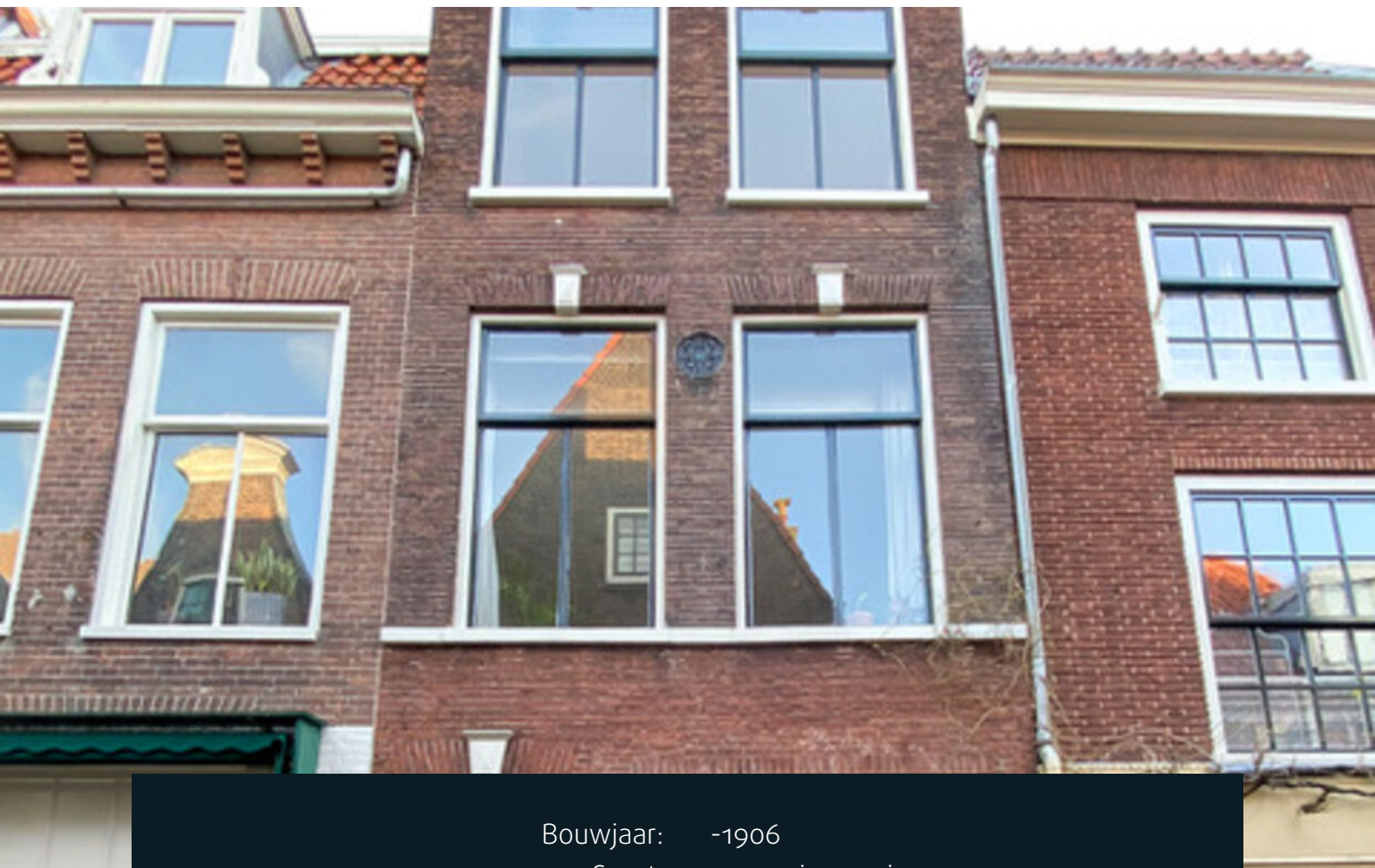


VANHUYSE  
partner in wonen

Heerlijk wonen in het  
hart van het Centrum

HAARLEM  
Frankestraat 21

# Kenmerken & specificaties



Bouwjaar:	-1906
Soort:	eengezinswoning
Kamers:	4
Inhoud:	539 m <sup>3</sup>
Woonoppervlakte:	104 m <sup>2</sup>
Perceeloppervlakte:	60 m <sup>2</sup>
Overige inpandige ruimte:	46 m <sup>2</sup>
Gebouwgebonden buitenruimte:	8 m <sup>2</sup>
Externe bergruimte:	-
Verwarming:	c.v.-ketel
Isolatie:	gedeeltelijk dubbel glas
Energielabel:	F

# Omschrijving

In het hart van het centrum van Haarlem gelegen geheel Stadspand bestaande thans uit een nette bedrijfs-/garage/opslagruimte op de parterre van ca. 46 M<sup>2</sup> (eventueel geheel of gedeeltelijk woondoeleinden van te maken) en via aparte entree opgaande zelfstandige royale bovenwoning bestaande uit 2 appartementen met 2 balkons op het Zuiden (zeer geschikt voor verhuur of samenvoeging tot 1 mooi, groot appartement). Totale huidige woonoppervlak circa 104 M<sup>2</sup> conform NEN 2580. Kadastraal thans nog niet gesplitst. Mogelijkheid van royaal dakterras op platte dak of plaatsing van zonnepanelen.

Het stadspand is nabij de Grote Markt, horeca, winkels, NS-station Haarlem, openbaar vervoer, uitvalswegen, scholen etc.

## INDELING:

Parterre: via inrijdeuren bereikbare garage, bedrijfs- of opslagruimte met daglichttoetreding, betonvloer en ruime trapkast v.v. toilet;

1e Etage: via aparte zelfstandige entree bereikbare overloop met toegang tot hal, gang, lichte L-vormige living aan voorzijde met thans dichte keuken met enige apparatuur, toegang tot balkon Zuid, apart toilet, aparte doucheruimte met wastafel, achterslaapkamer met bergkast en C.V.combi-ketel in 2e bergkast;

2 Etage: via vaste trap bereikbare overloop, overloop met gang, lichte living aan voorzijde met vaste kast, thans dichte keuken met enige apparatuur, toegang tot balkon Zuid, apart toilet, aparte doucheruimte met wastafel, achterslaapkamer met vaste kast. Platte daken met mogelijkheid van riant dakterras of plaatsing van zonnepanelen.

## BIJZONDERHEDEN:

- . Gedeeltelijk v.v. dubbel glas;
- . HR-combi ketel en VR-combi ketel aanwezig;
- . Bouwjaar ca. 1880;
- . Meerdere mogelijkheden aanwezig qua bestemming o.a. wonen/werken, wonen/opslag/garage, als belegging of alleen wonen in eigen gebruik;
- . Dit bijzondere Stadspand is zeker het bezichtigen waard en wordt leeg en ontruimd opgeleverd.





























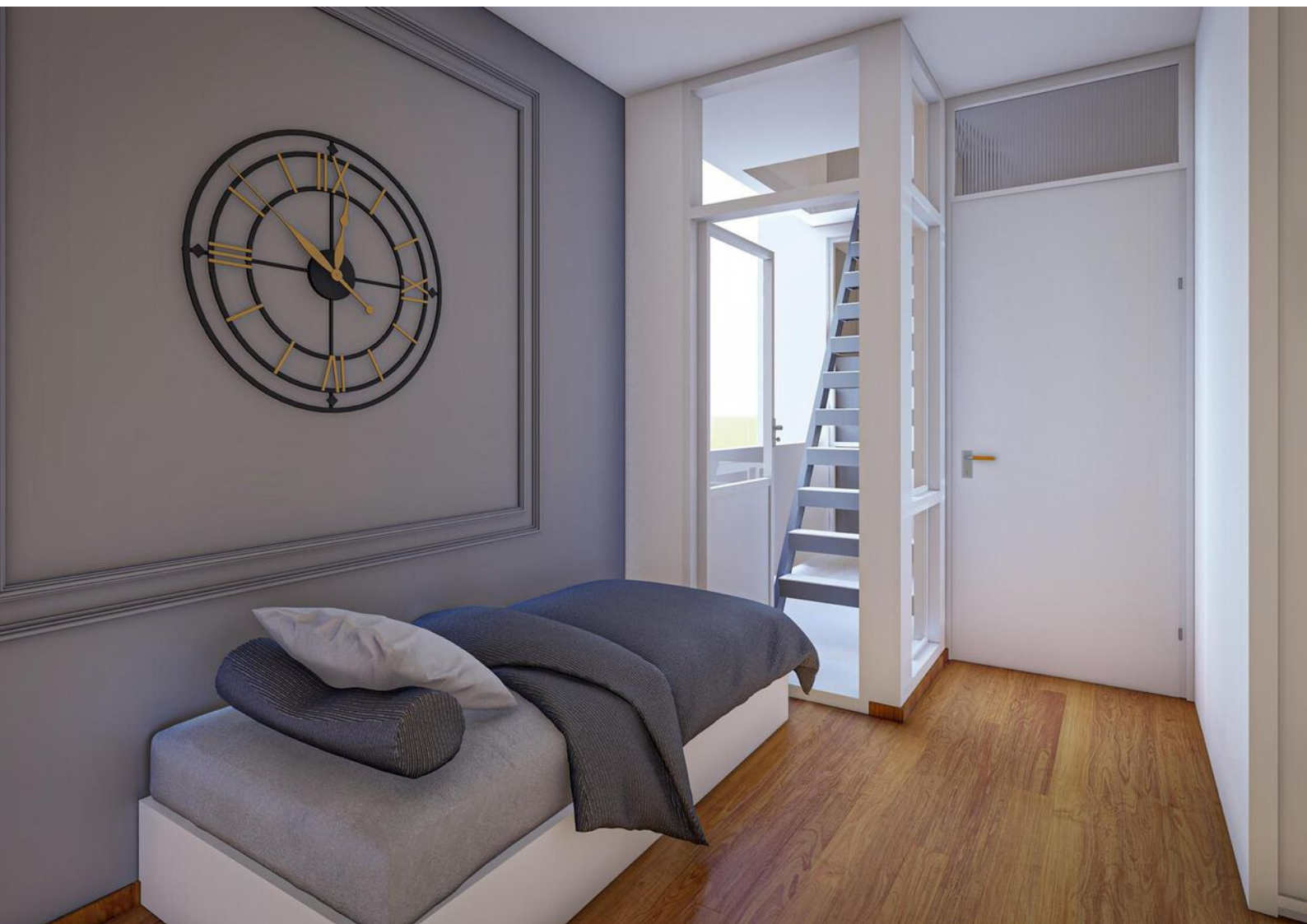






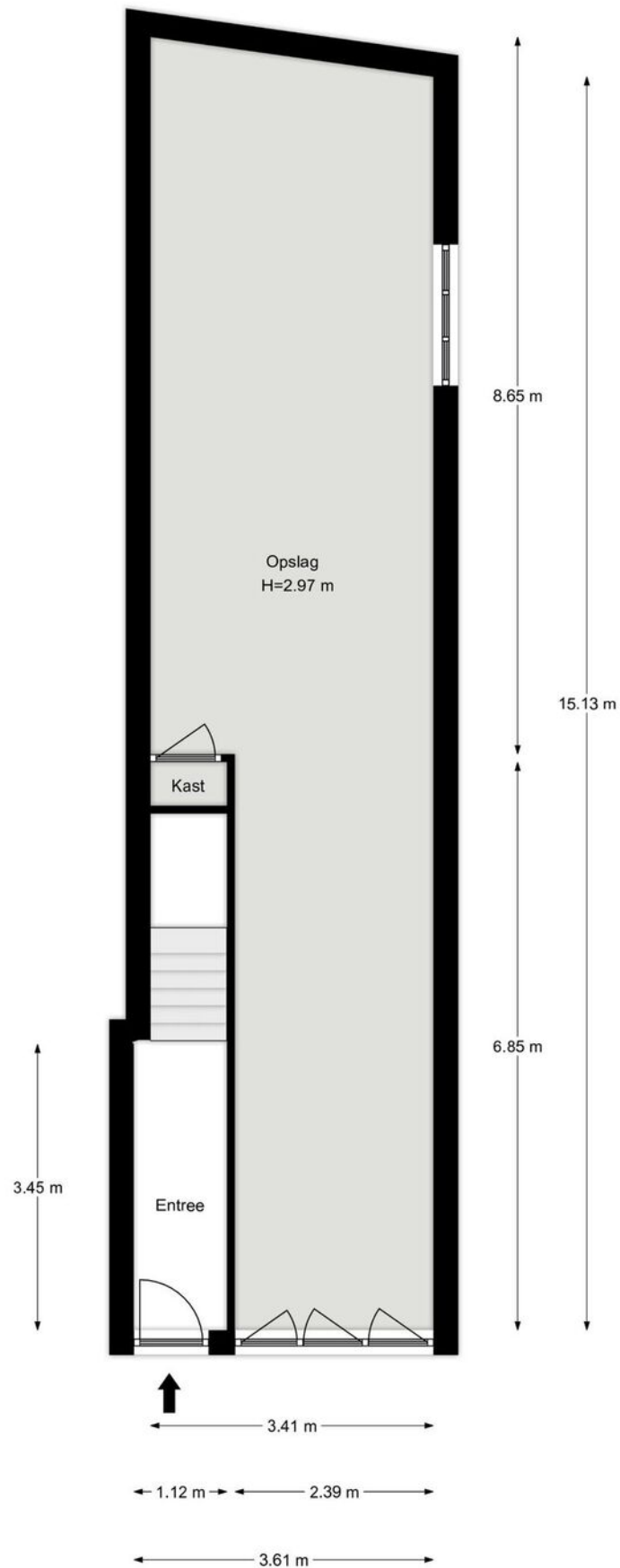








# Plattegronden

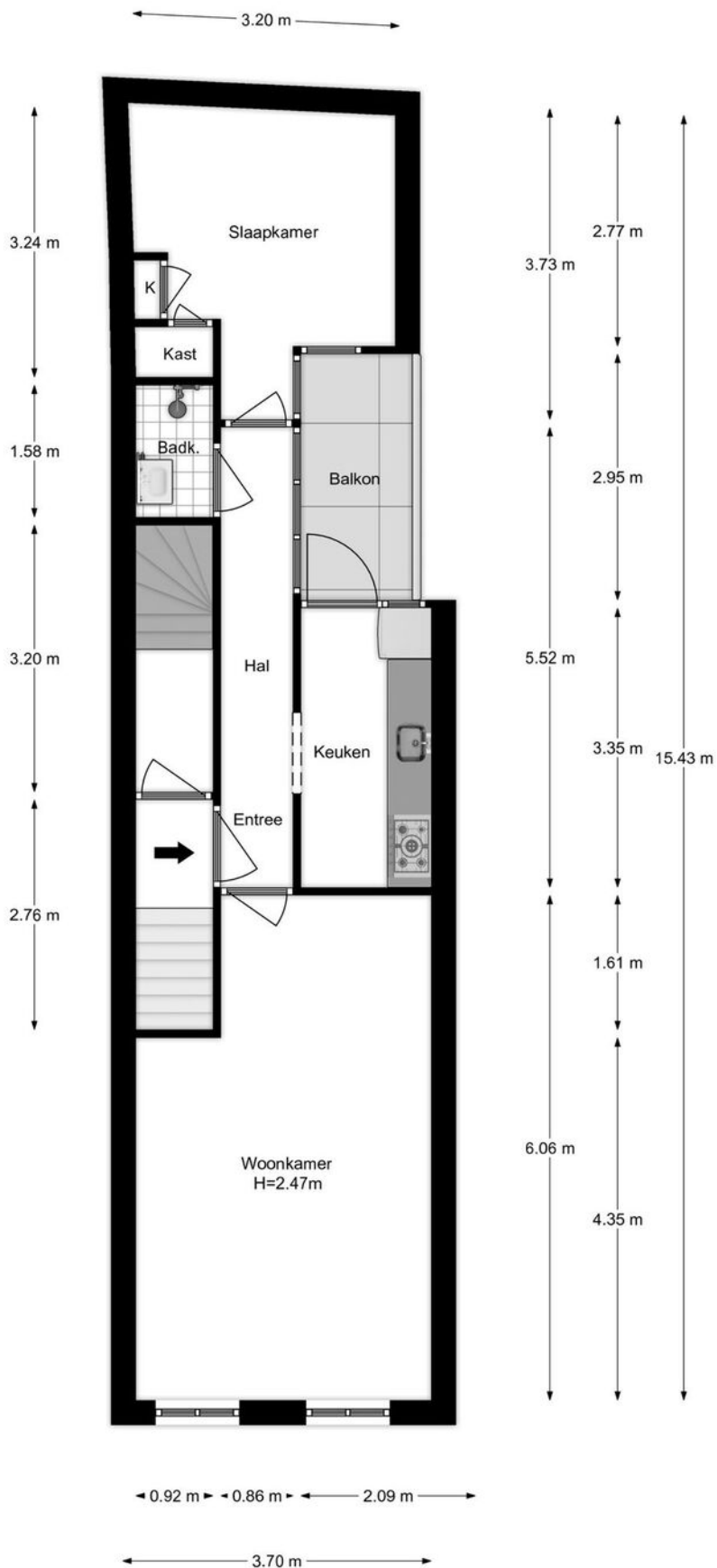


# Plattegronden

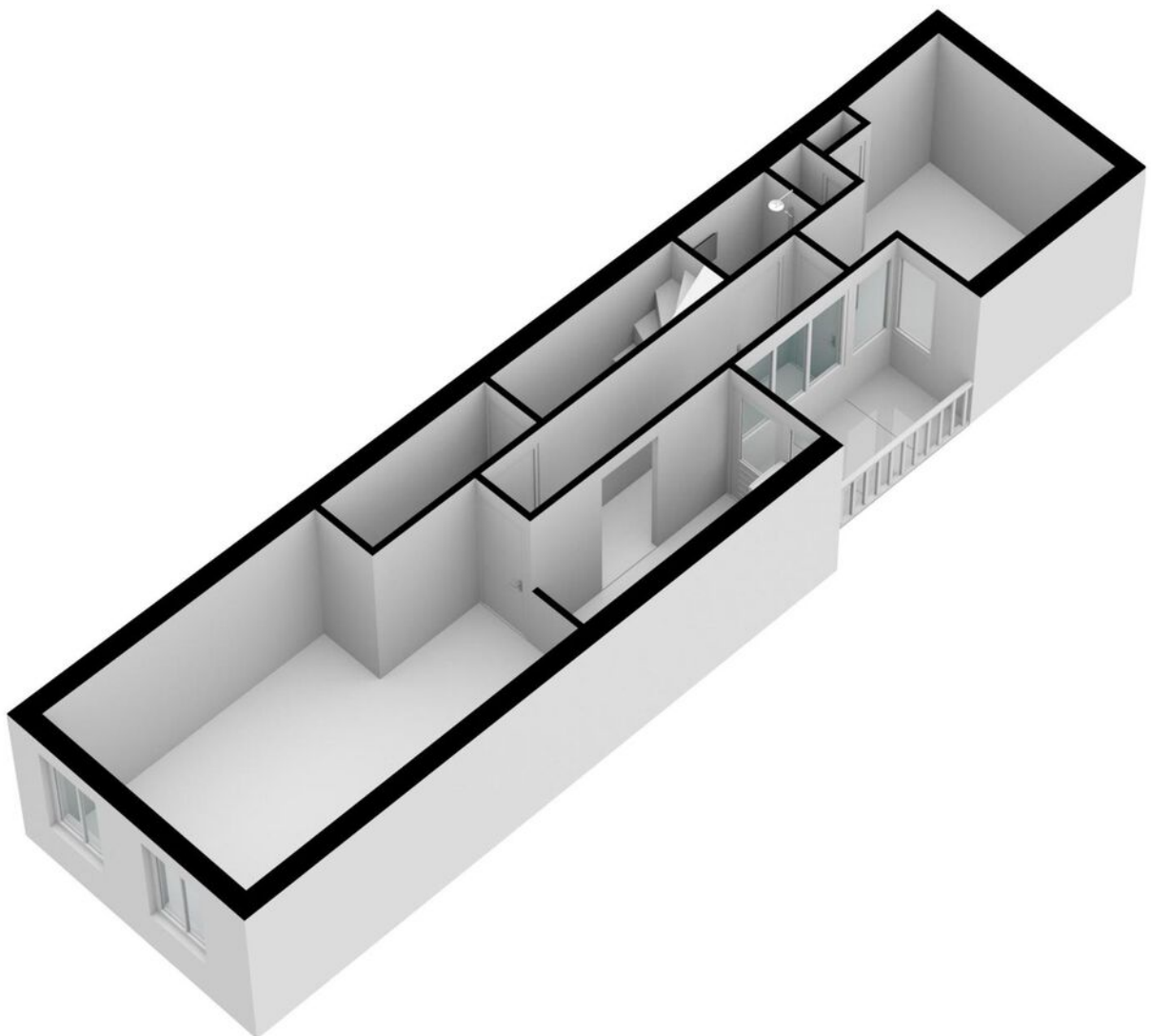




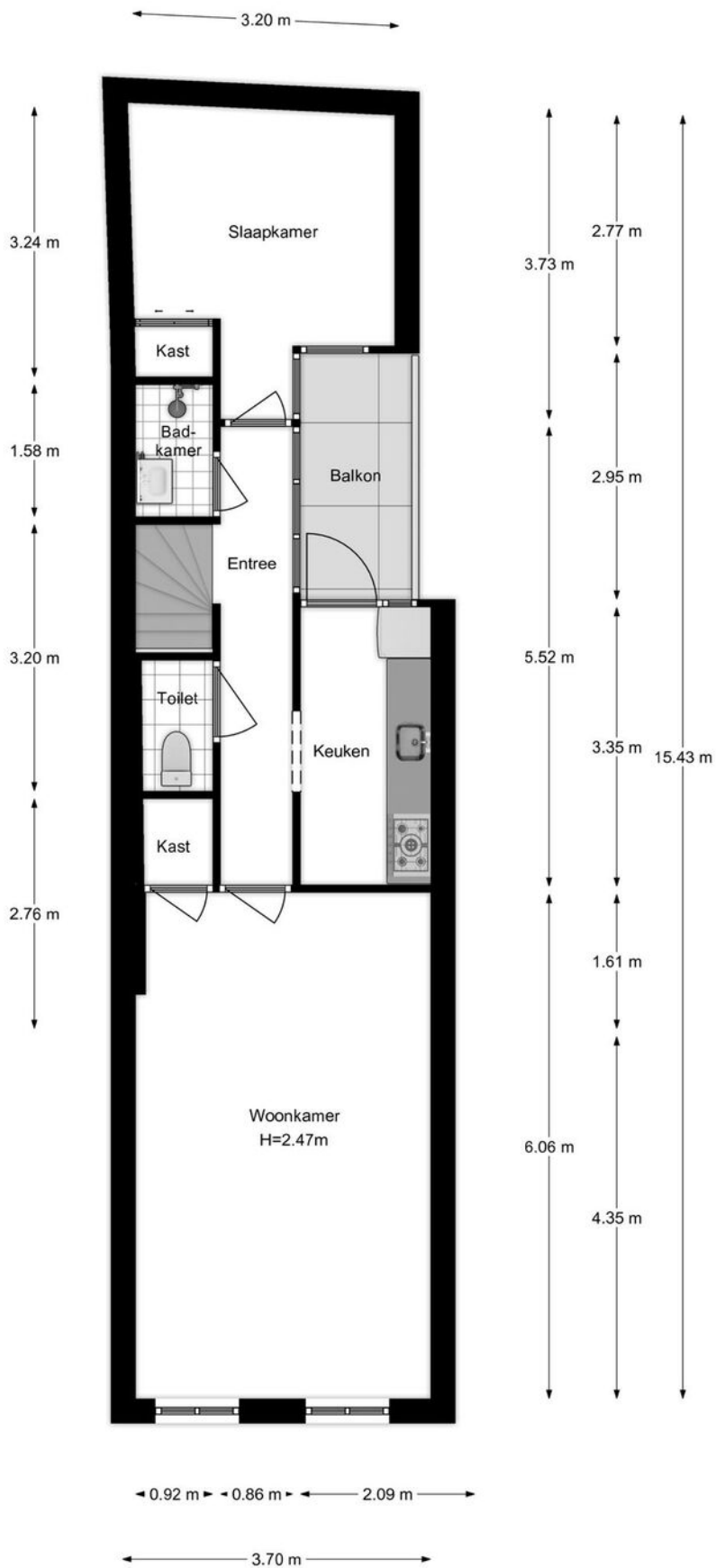
# Plattegronden



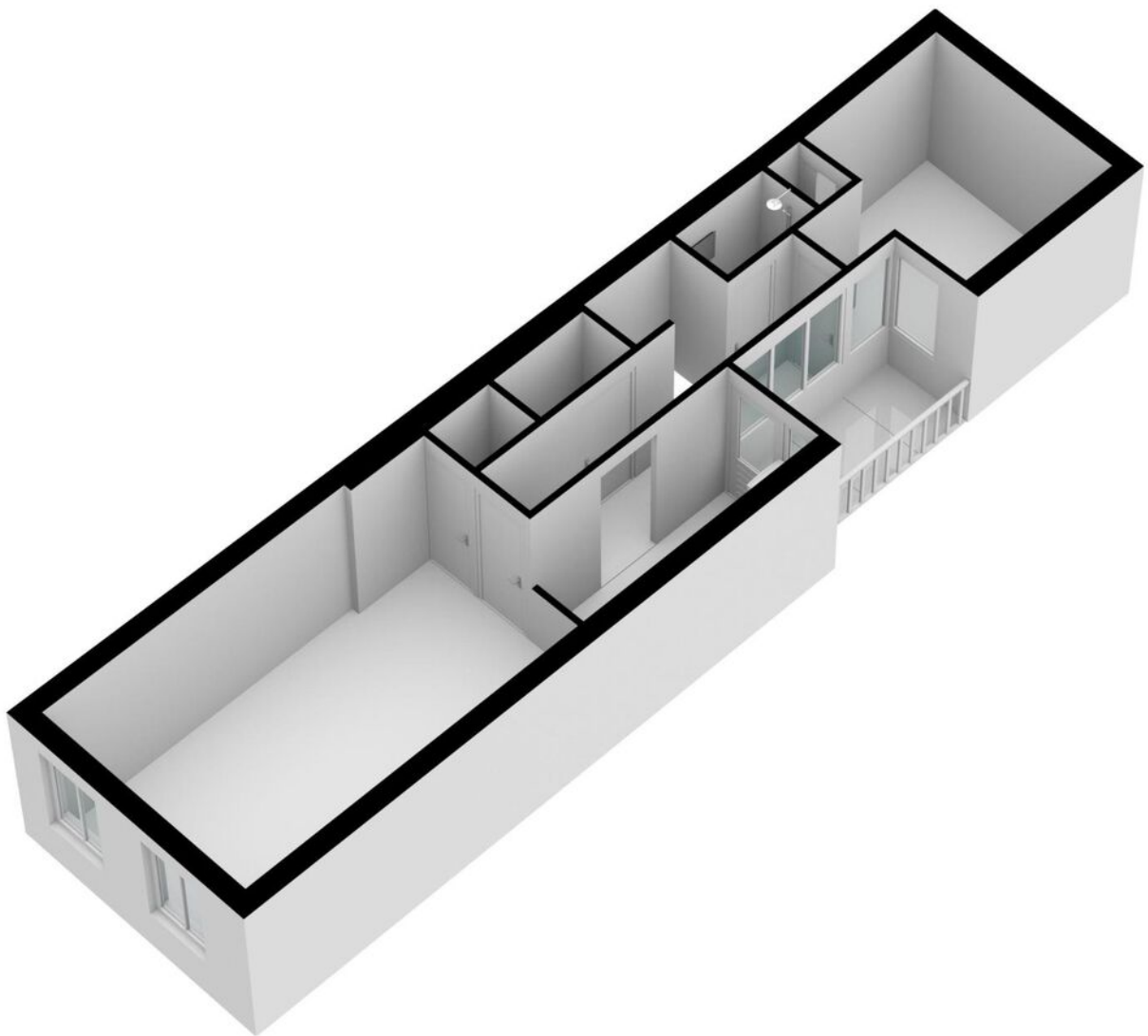
# Plattegronden



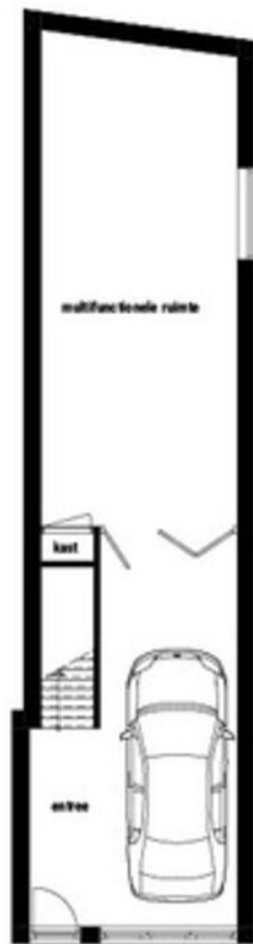
# Plattegronden



# Plattegronden



# Plattegronden



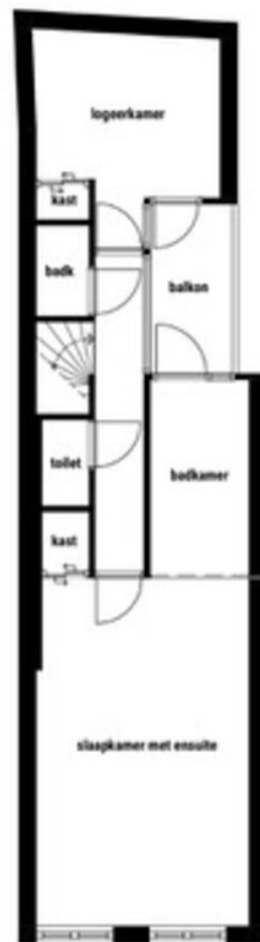
Begane grond

# Plattegronden



1e verdieping

# Plattegronden

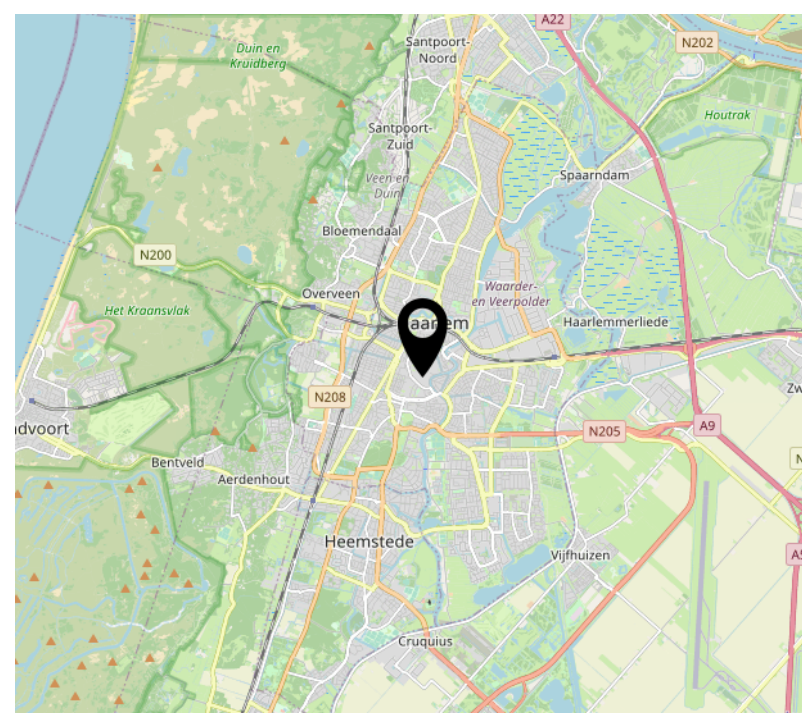
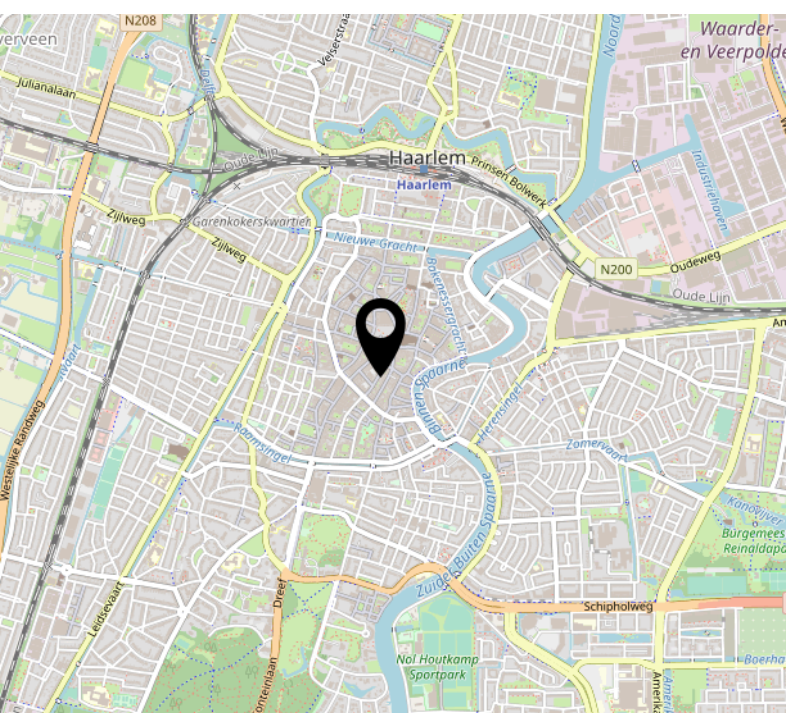
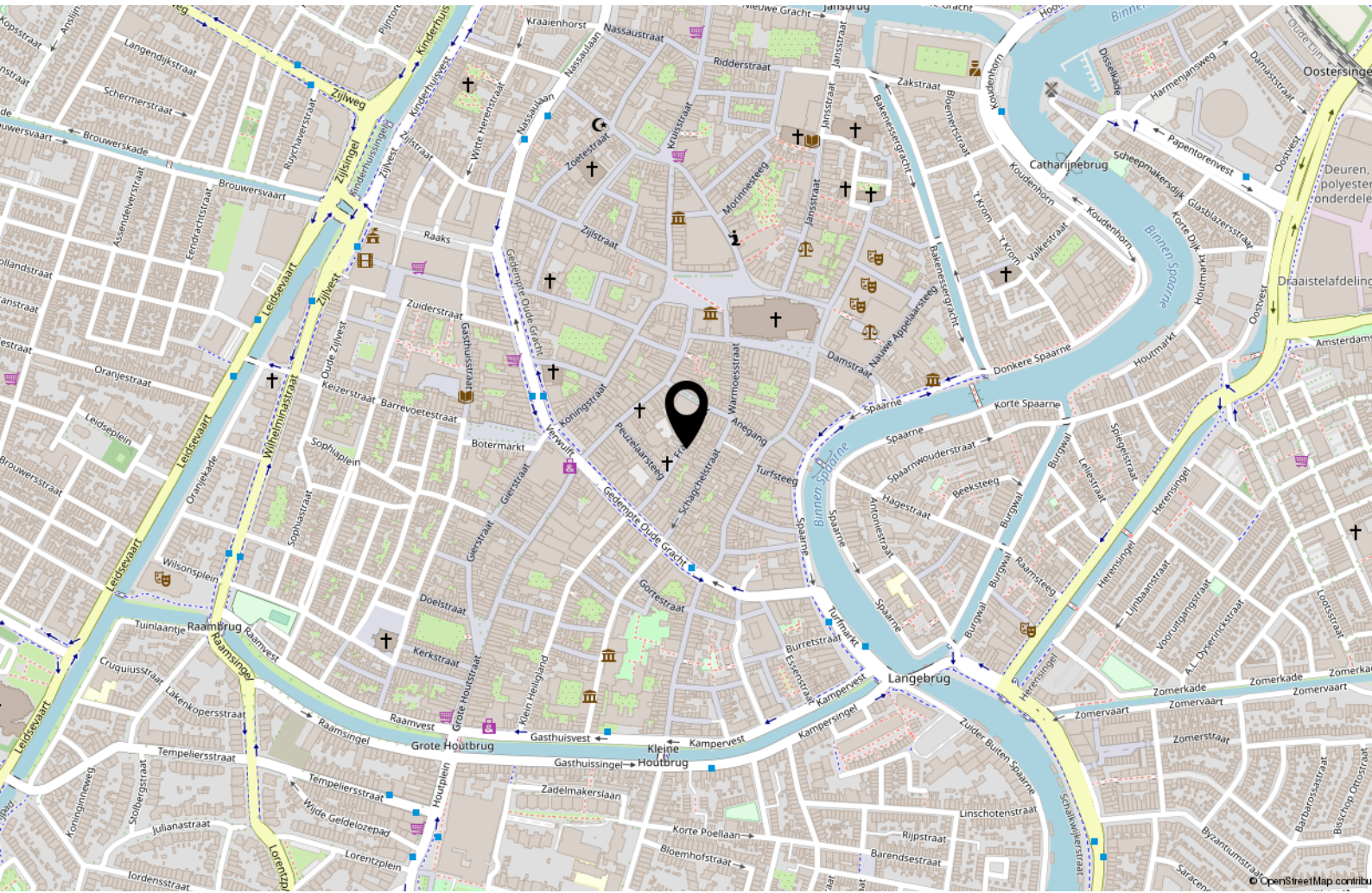


2e verdieping

# Kadastrale kaart



# Locatie op de kaart



# Lijst van zaken

Blijft achter

Gaat mee

Ter overname

# Bekijk deze woning online!

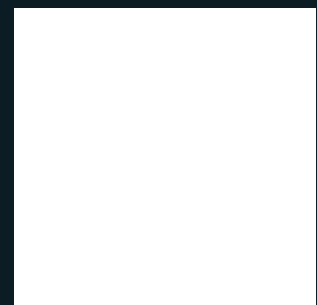
frankestraat21.nl



Frankestraat 21, Haarlem



Scan deze code en  
bekijk de woning  
op je mobiel!



# Interesse?



Dreef 48  
2012 HS Haarlem

085 - 401 44 72  
info@vanhuyse.nl  
<https://www.vanhuyse.nl>