

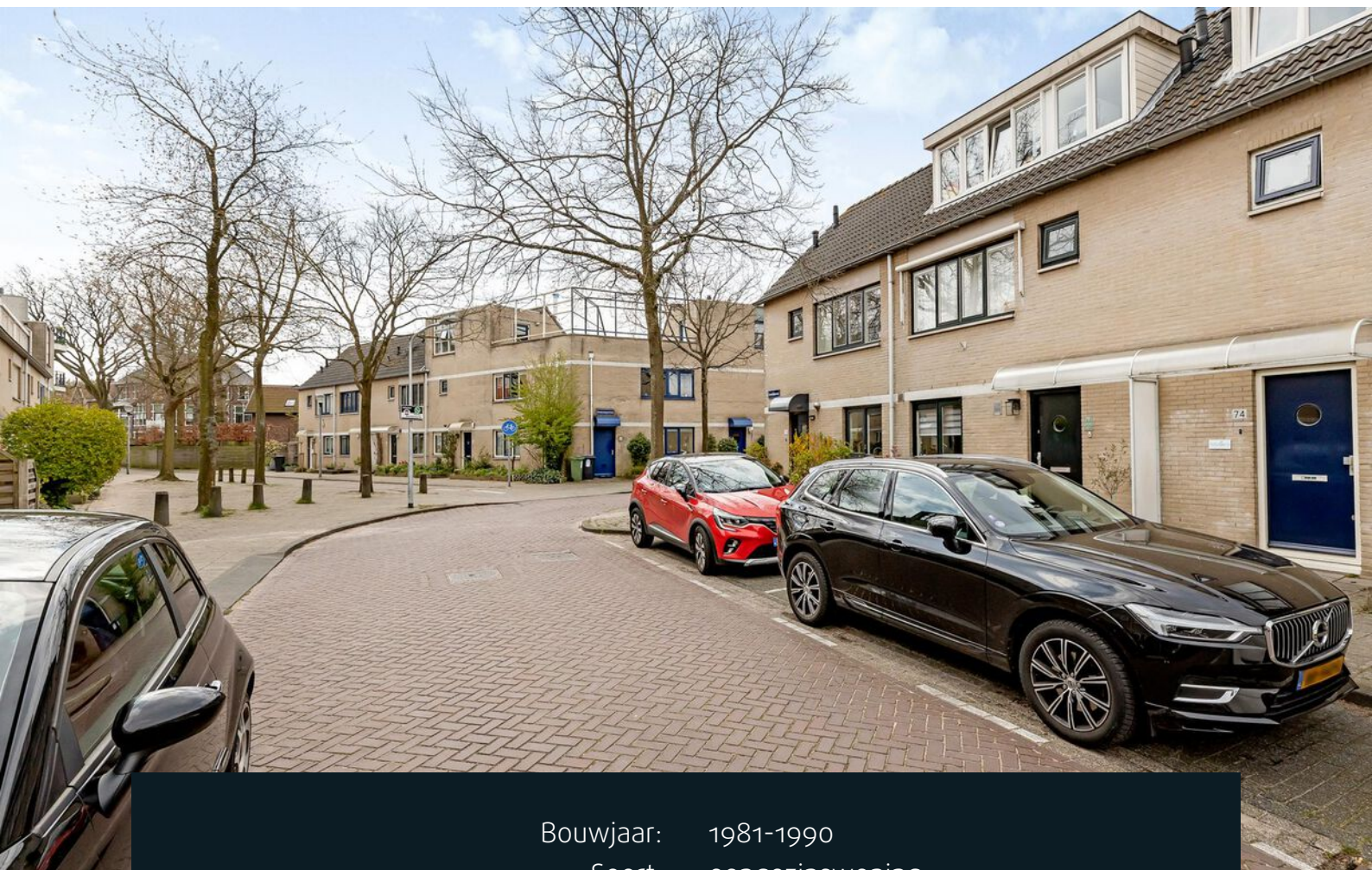
VANHUYSE
partner in wonen



Heerlijk wonen in
vriendelijke omgeving!

HAARLEM
Soestdijkstraat 78

Kenmerken & specificaties



Bouwjaar:	1981-1990
Soort:	eengezinswoning
Kamers:	4
Inhoud:	309 m ³
Woonoppervlakte:	96 m ²
Perceeloppervlakte:	128
Overige inpandige ruimte:	-
Gebouwgebonden buitenruimte:	-
Externe bergruimte:	6 m ²
Verwarming:	c.v.-ketel, mogelijkheid voor open haard
Isolatie:	dakisolatie, muurisolatie, vloerisolatie

Omschrijving

In kindvriendelijke "Koninginnebuurt" ligt deze in 1988 gebouwde geheel geïsoleerde Hoekwoning met kleine voor- en keurig aangelegde achtertuin op het Westen (ca. 13m diep) met achterom. C.V.-gasverwarming en warm water via C.V.-installatie ("Atag"-combi ketel van 2022 en close-in boiler). Mechanische ontluuchting aanwezig.

De woning is zeer centraal gelegen op loopafstand van het centrum van Haarlem, openbaar vervoer, uitvalswegen, scholen, sportfaciliteiten, de "Haarlemmerhout", meerdere speeltuinen en is gelegen in het autoluwe gedeelte van de wijk met bestemmingsverkeer. Aan de voorzijde vrij doorzicht en aan de achterzijde veel privacy door de hoekligging van de woning.

INDELING:

Parterre:

entree, hal met meterkast, diepe trapkast, gemoderniseerd(2005) toilet(zwevend) met fontein, lichte tuingerichte living met parketvloerdelen en openslaande deuren, moderne open keuken(2005) met inbouw apparatuur;

1e Etage:

overloop, gemoderniseerde(2005) badkamer met ligbad/douchecombinatie, 2e toilet(zwevend) en wastafel, voorslaap-/werkkamer, brede ruime achterslaapkamer(mogelijkheid van 2 kamers) met grote kantelramen;

2e Etage:

overloop met bergzolder bereikbaar via vaste open trap, aparte ruimte met combi-ketel, wasmachine/drogeraansluiting, lichte zolderkamer met kantelraam en bergruimten.

BIJZONDERHEDEN:

Totale grondoppervlakte circa 128 M².

Totale woonoppervlakte thans ca. 96 M² (conform NEN 2580) met uitbreidingsmogelijkheden op de parterre en 1e Etage.

Totale bruto inhoud thans ca. 309 M³.

Bouwjaar van origine ca. 1988.

Elektra uitgebreid in 2005.

Mogelijkheid voor (gas-)open haard.

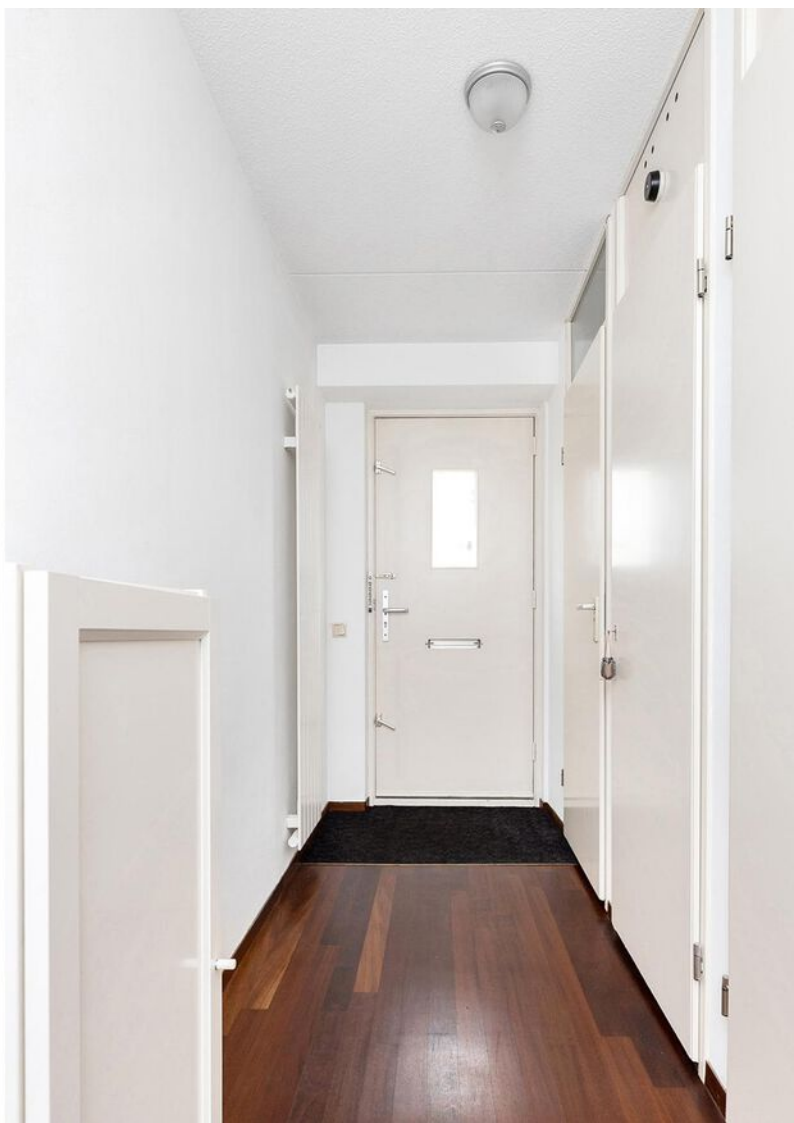
Elektrisch bedienbaar zonnescerm aan achterzijde op de parterre aanwezig.

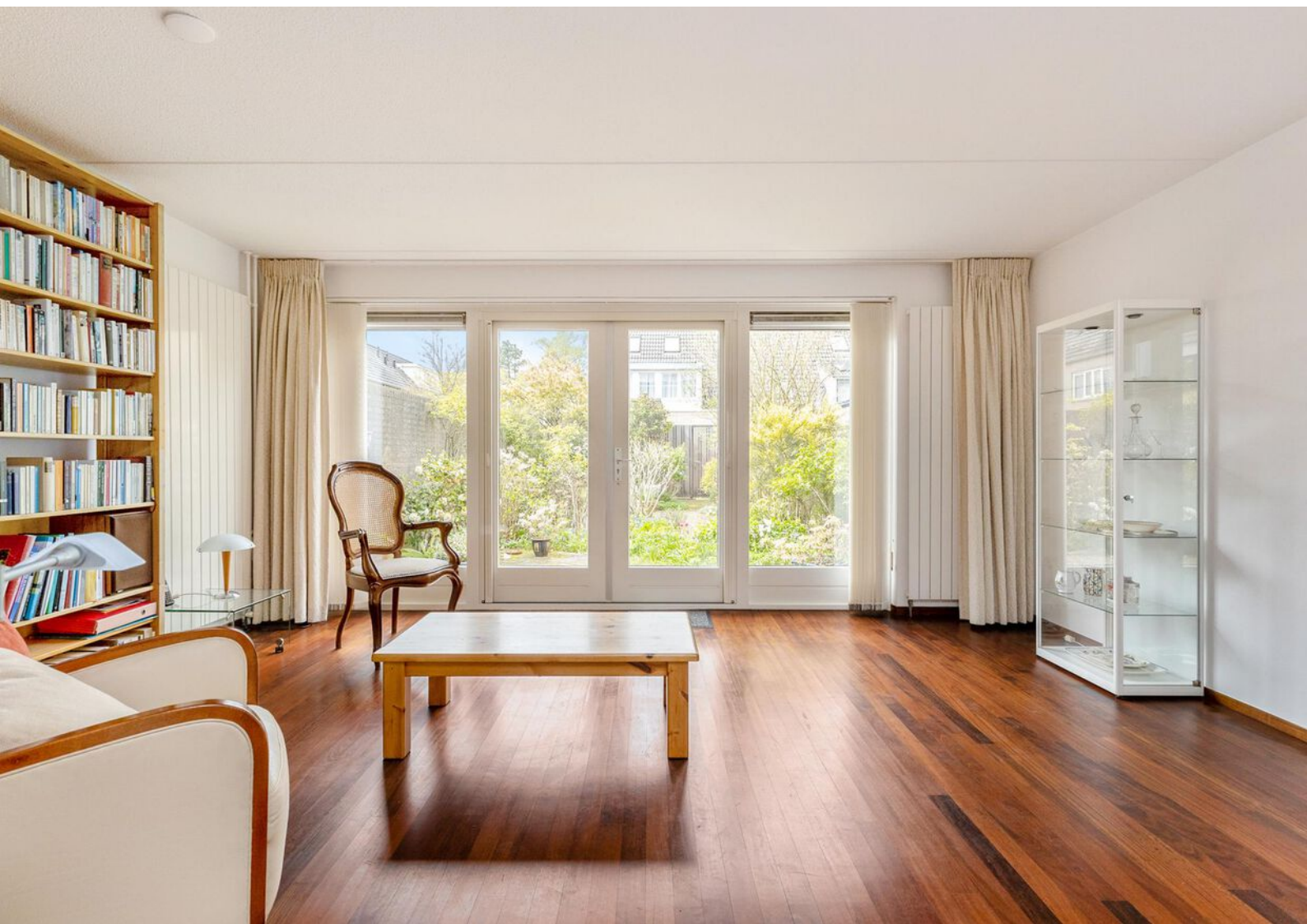
Vrijstaande stenen schuur aanwezig.

Fundering op betonpalen.

Voor maten en plattegronden, zie de bijlagen.

Deze moderne, vanaf 2005, gerenoveerde Hoekwoning met zeer zonnige achtertuin op het Westen is zeker het bezichtigen waard.

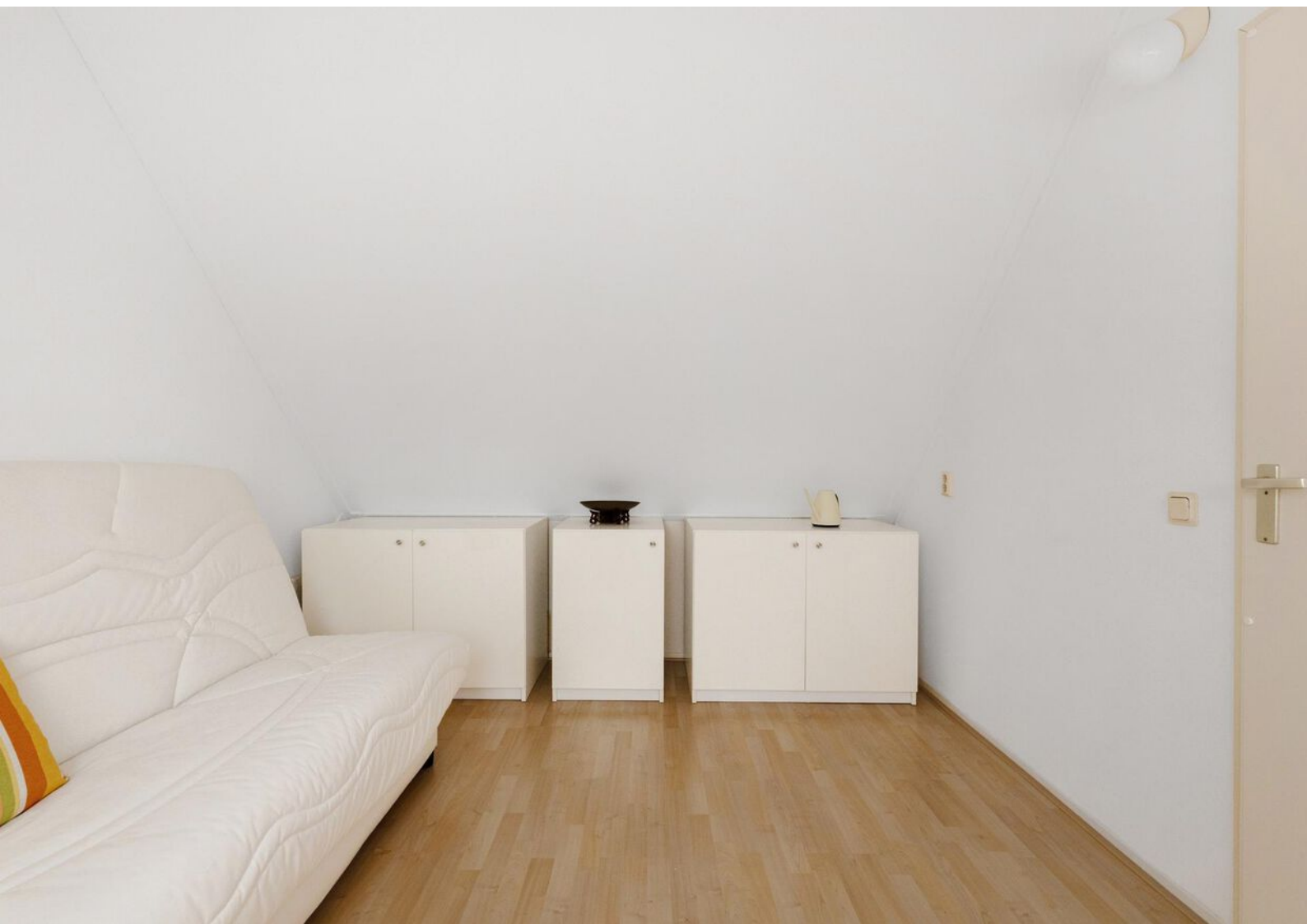








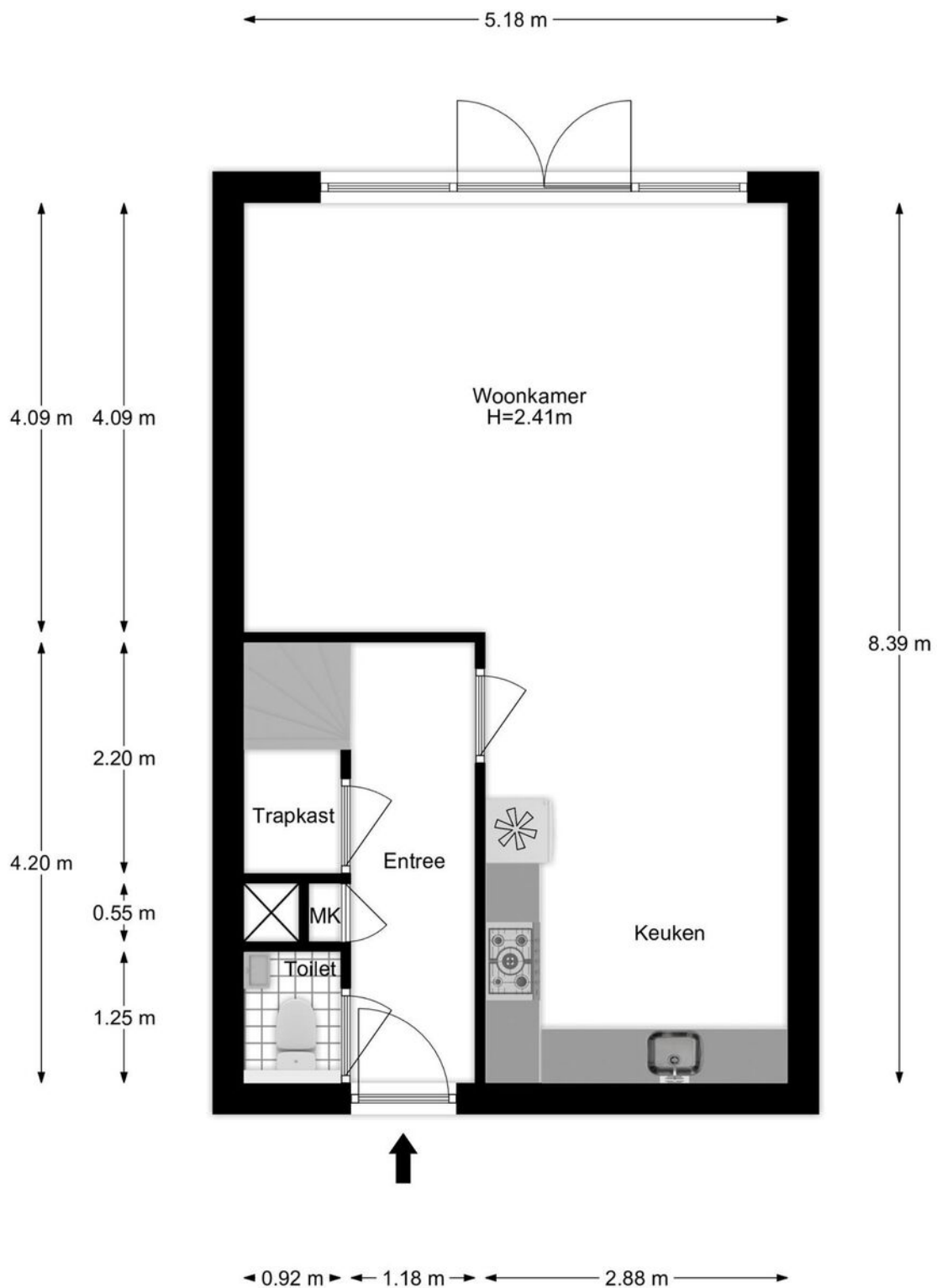




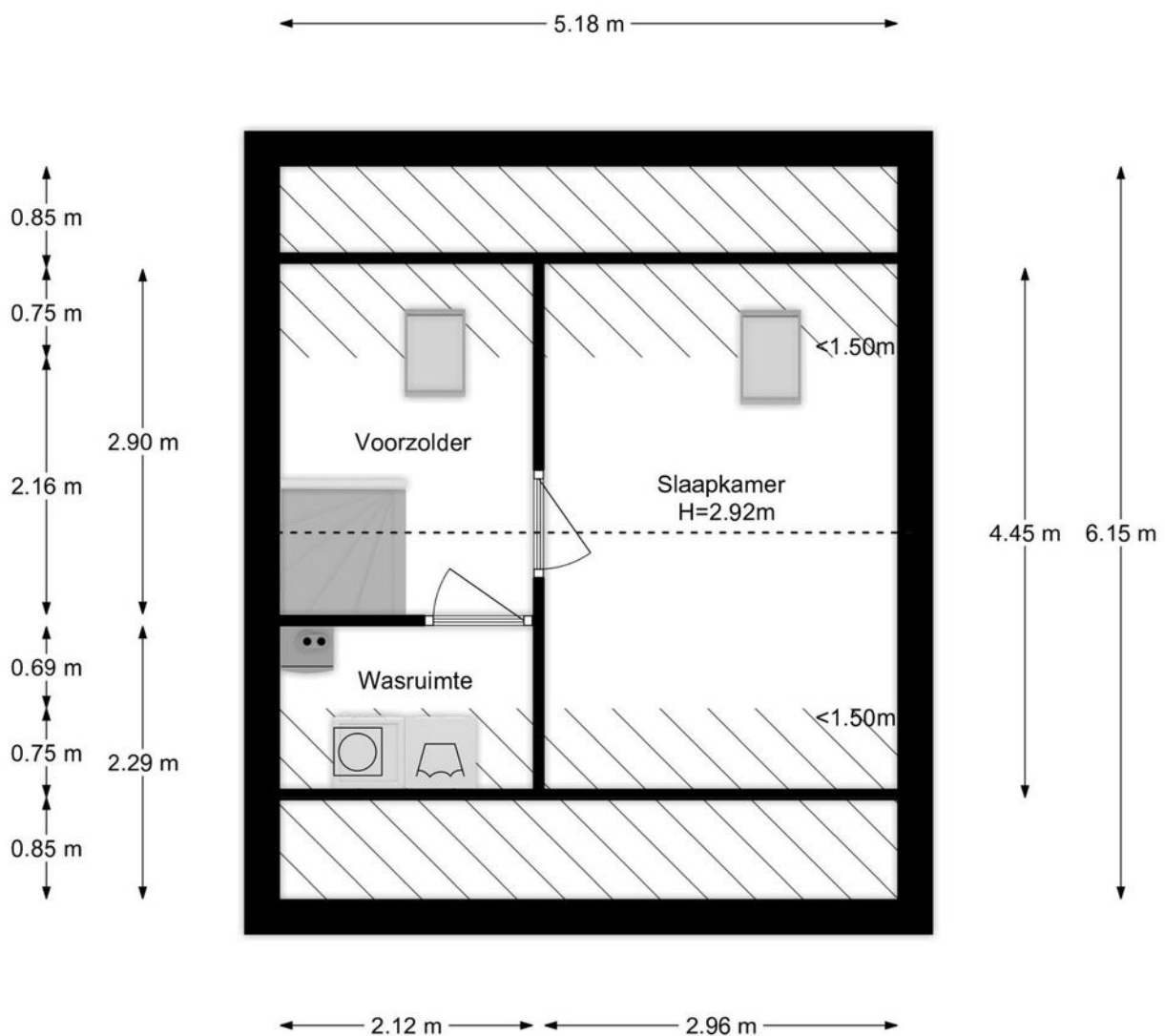




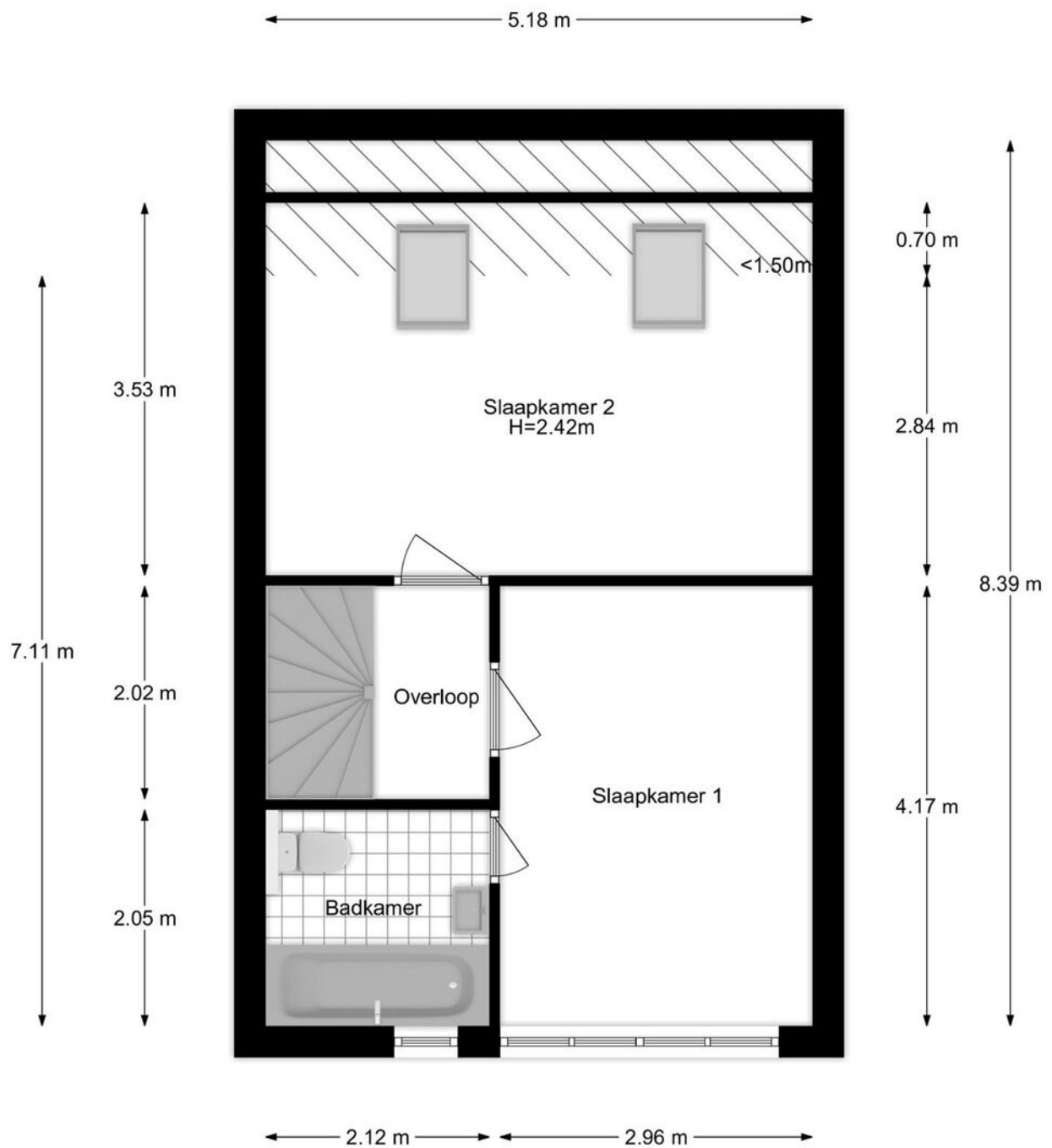
Plattegronden



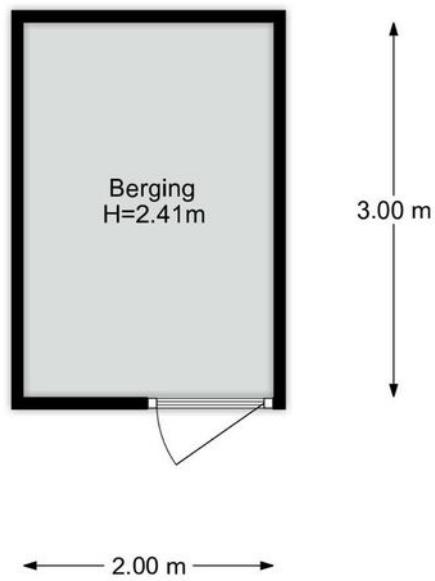
Plattegronden



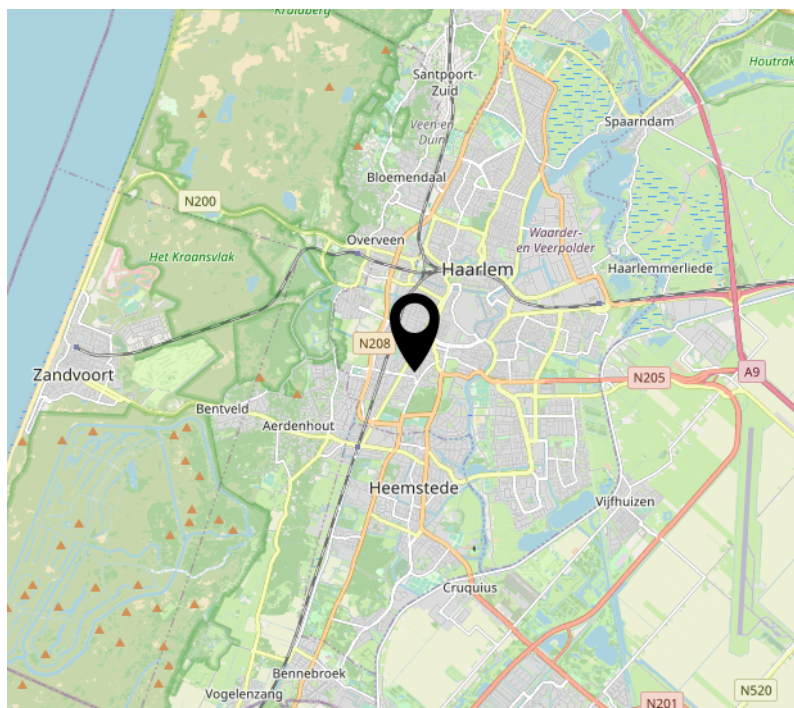
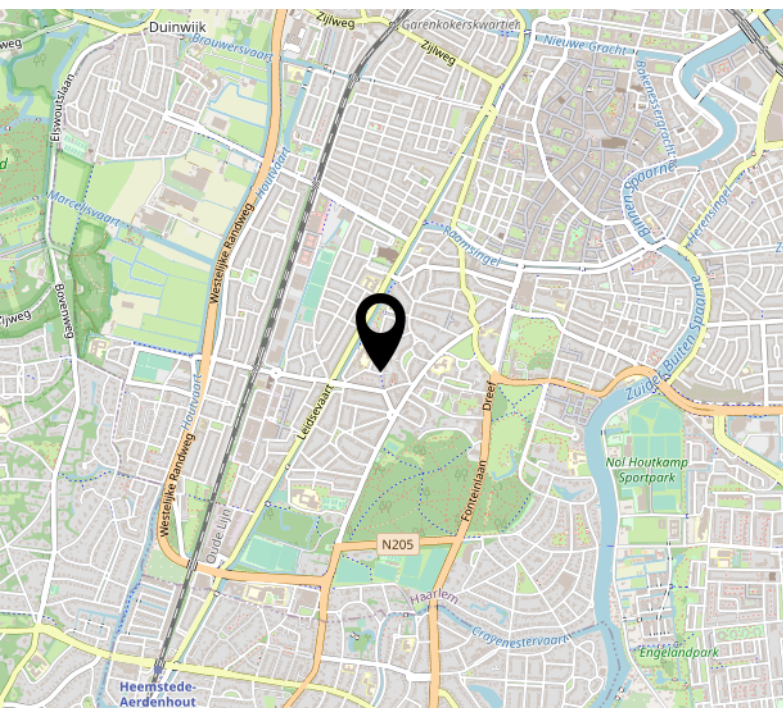
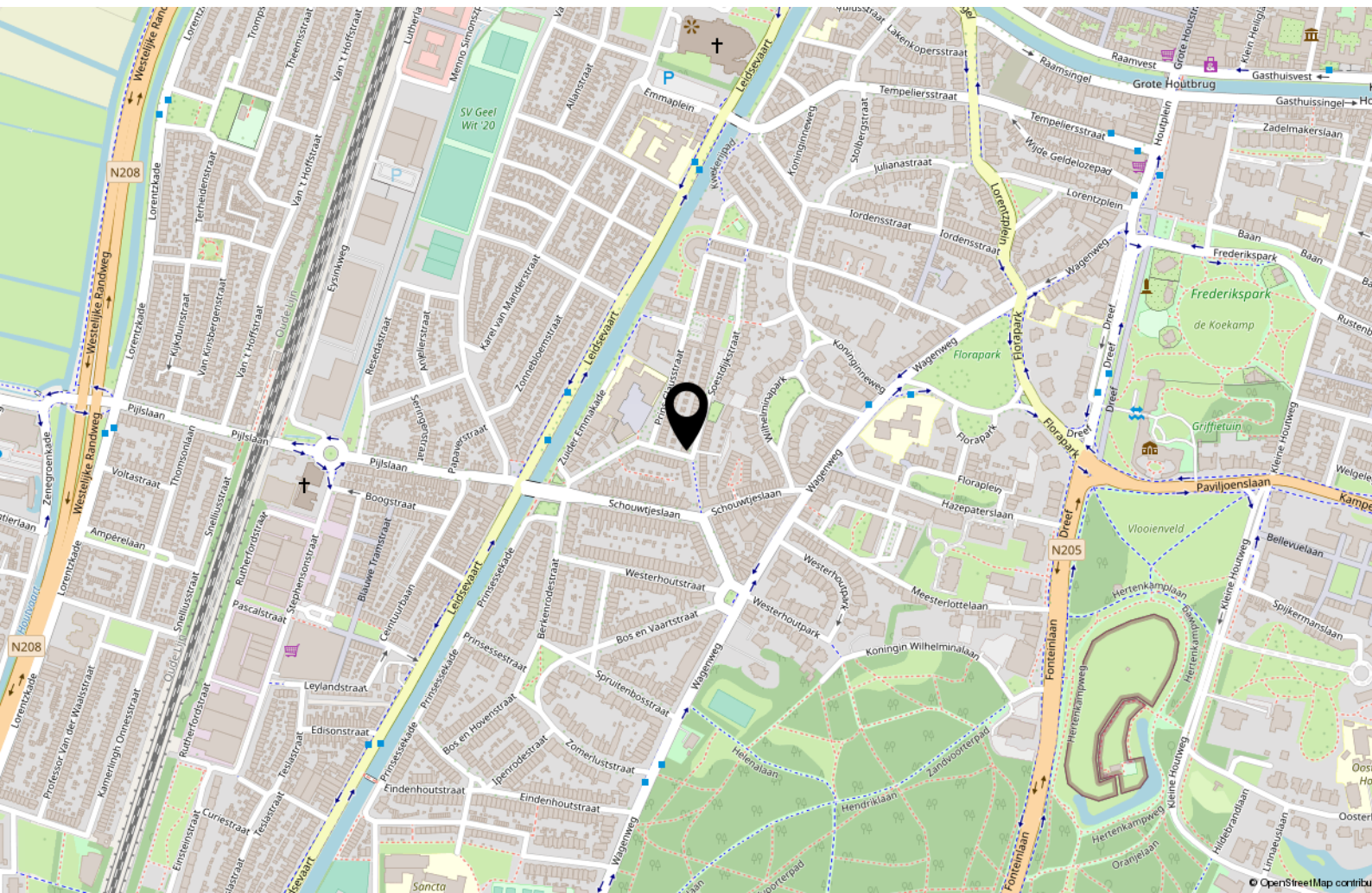
Plattegronden



Plattegronden



Locatie op de kaart



Lijst van zaken

Blijft achter

Gaat mee

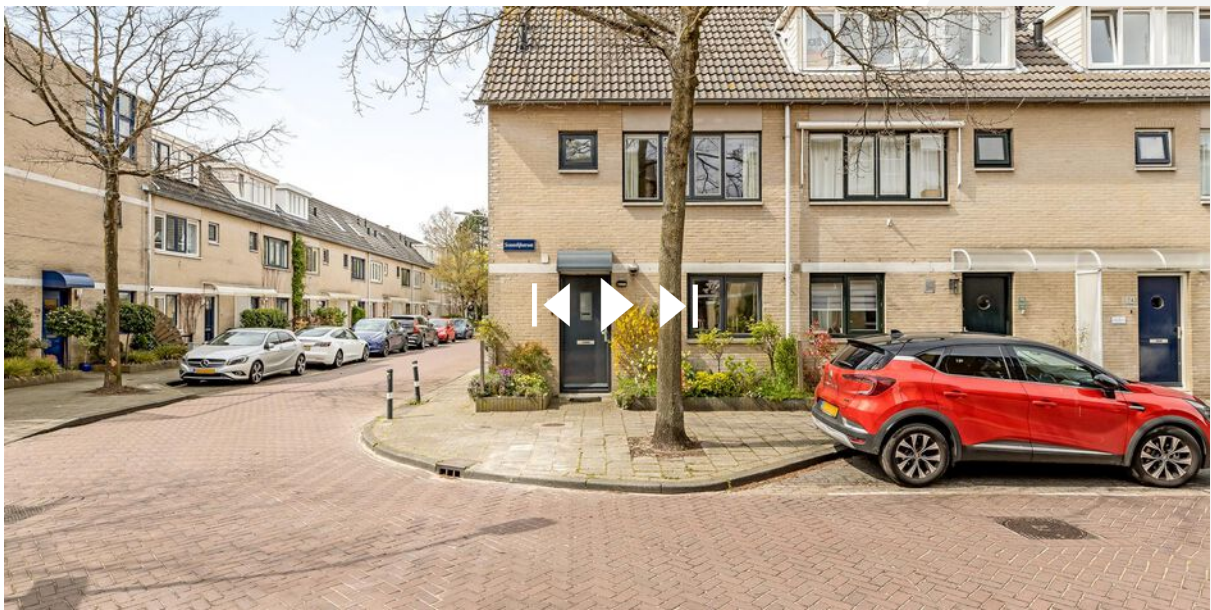
Ter overname

Bekijk deze woning online!

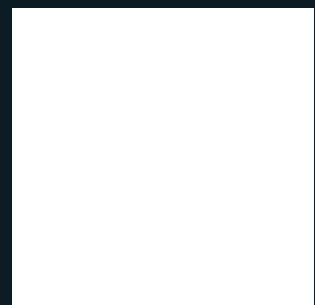
soestdijkstraat78.nl



Soestdijkstraat 78, Haarlem



Scan deze code en
bekijk de woning
op je mobiel!



Interesse?



Dreef 48
2012 HS Haarlem

085 - 401 44 72
info@vanhuyse.nl
<https://www.vanhuyse.nl>