

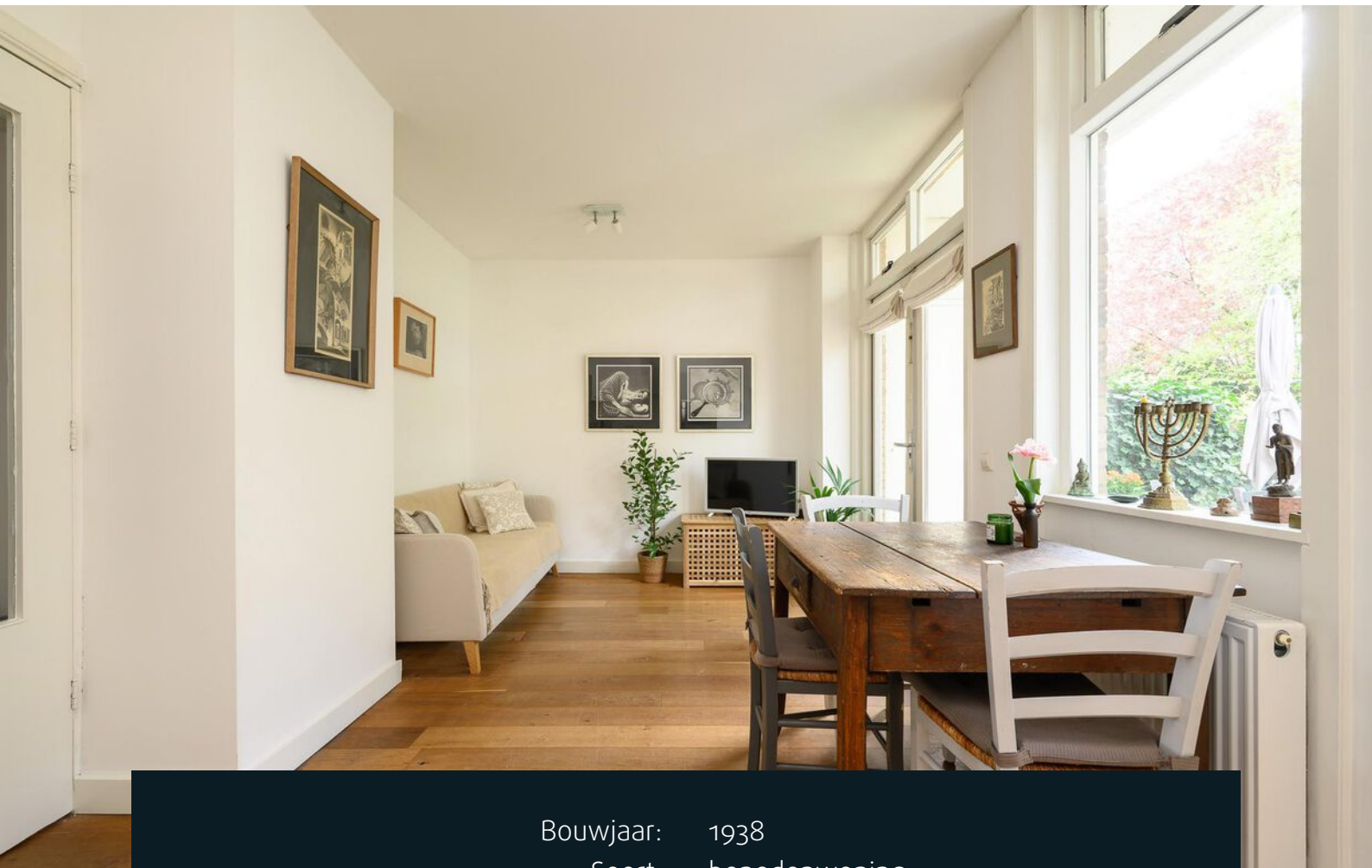
VANHUYSE
partner in wonen

A photograph of a brick apartment building. The building has a red brick facade and white window frames. A balcony with a green metal railing is visible on the upper floor. A black door with a small window and a white mailbox is on the ground floor. A bicycle is parked on the paved area in front of the building. The number 264 is visible above the door.

Woning met diepe tuin
in de Rivierenbuurt

AMSTERDAM
Uiterwaardenstraat 264 HS

Kenmerken & specificaties



Bouwjaar:	1938
Soort:	benedenwoning
Kamers:	2
Inhoud:	145 m ³
Woonoppervlakte:	44 m ²
Perceeloppervlakte:	0 m ²
Overige inpandige ruimte:	-
Gebouwgebonden buitenruimte:	-
Externe bergruimte:	4 m ²
Verwarming:	c.v.-ketel
Isolatie:	dubbel glas
Energielabel:	E

Omschrijving

Deze compleet gerenoveerde en gemoderniseerde beneden woning met besloten diepe achtertuin maakt onderdeel uit van een goed onderhouden wooncomplex en is gelegen aan een rustige straat in de geliefde Rivierenbuurt van Amsterdam Zuid.

In 2015 is het appartement grondig verbouwd, opnieuw -zeer efficient- ingedeeld en van alle gemakken voorzien. Het is gelegen op eeuwigdurende erfpacht waarvan de hoogte van de canon is vastgeklikt tot 15 augustus 2062. Er is een actieve VVE die professioneel wordt beheerd door Alliantie VVE Diensten.

Plezierig wonen met alle dagelijkse voorzieningen om de hoek. Dichtbij de RAI, De Mirandabad, het Martin Luther Kingpark en de Maasstraat. Vele verschillende horecagelegenheden op de spreekwoordelijke steenworp afstand en een paar minuten fietsen naar de Pijp. Op loopafstand zijn diverse tram- en busverbindingen en iets verder twee NS stations. Met de metrohalte van de Noord-Zuidlijn is het centraal station binnen enkele minuten bereikbaar net als diverse uitvalswegen zoals A10 en A2.

INDELING:

- Entree
- Hal
- WC met fonteintje
- Living met openslaande deuren naar de tuin
- Open keuken voorzien van diverse inbouwapparatuur van SMEG
- Royale slaapkamer met kunststof kantel kiep ramen
- Badkamer met stortdouche, wastafel meubel, verlichte spiegel, wasmachine/wasdroger opstelling en vloerverwarming

BUITEN:

- Gedeeltelijk overdekt terras met vlonder planken
- Diepe zonnige tuin met douche, verlichting en buitenkraan
- Tuinkamer met aangrenzend aparte fietsenberging

OVERIGE KENMERKEN:

- Op de gang van het complex is een verdiepte trapkast met veel ruimte voor o.a. fietsen.
- Woning is geheel voorzien van dubbel glas
- Eiken houten planken vloer
- Maandelijkse servicekosten bedragen € 131,-
- Parkeervergunningen beleid; circa € 24,- per maand
- Oplevering in overleg

Voor mensen die meer woonruimte wensen, bestaat de optie tot uitbouwen over de volle breedte waardoor zo'n 24 m² toegevoegd kan worden.

Kortom; een turn-key appartement met verschillende mogelijkheden voor nu en de toekomst.

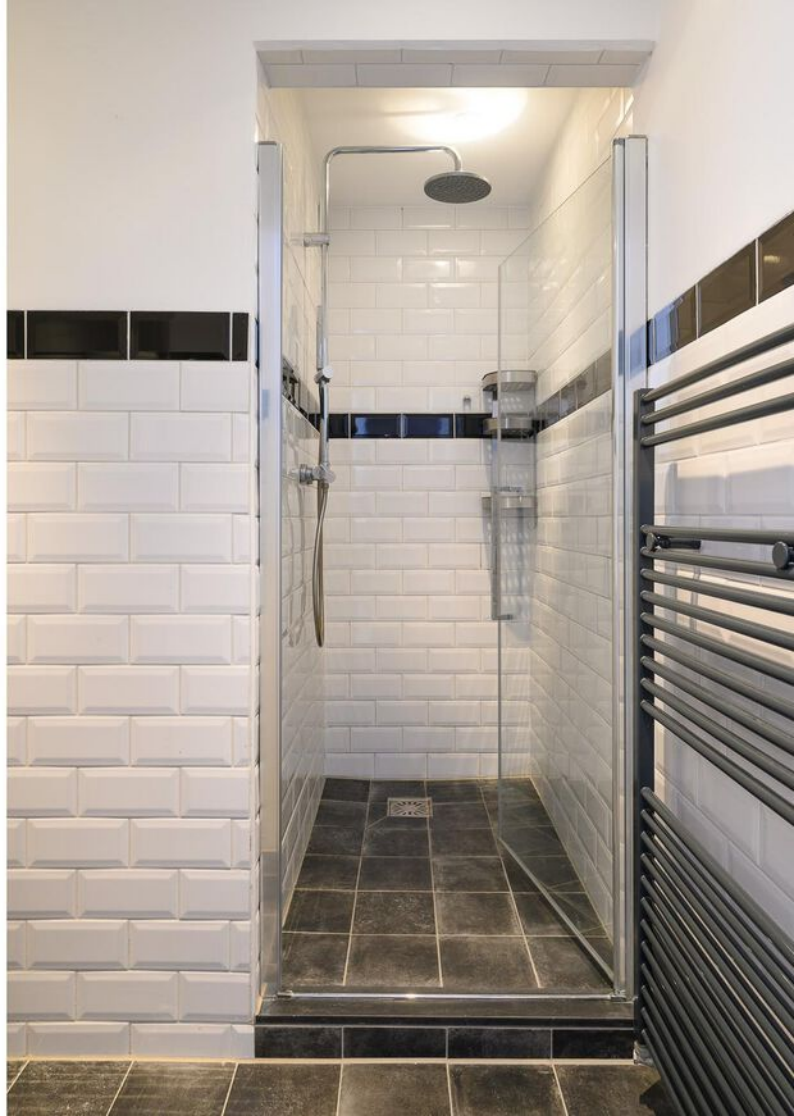








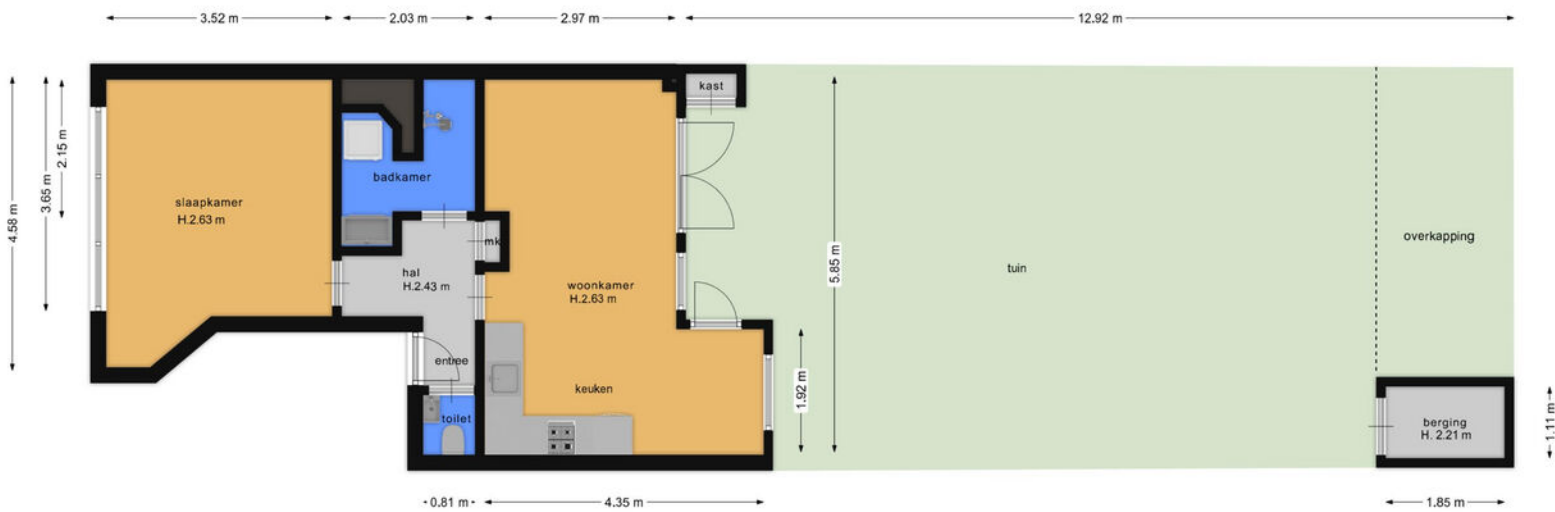




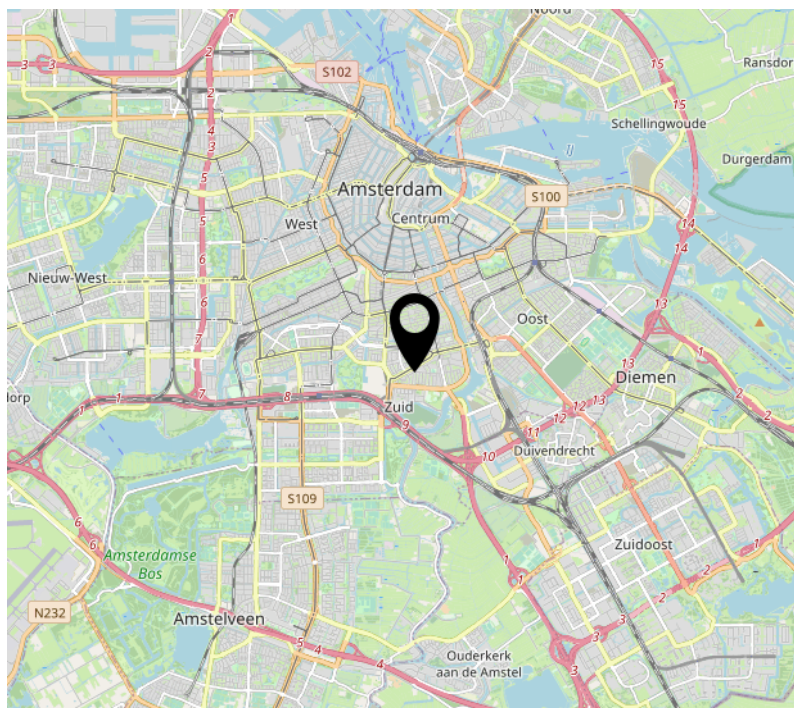
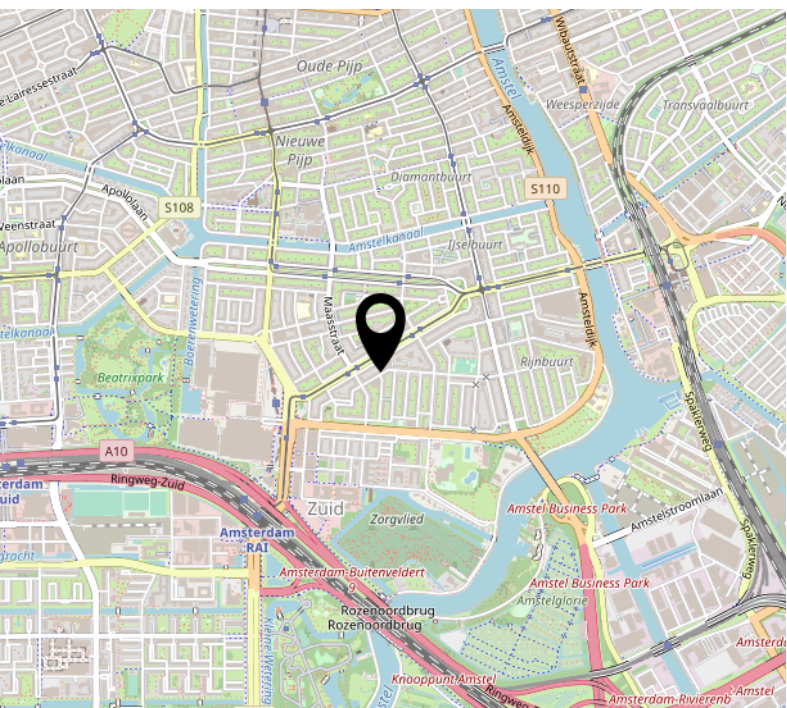
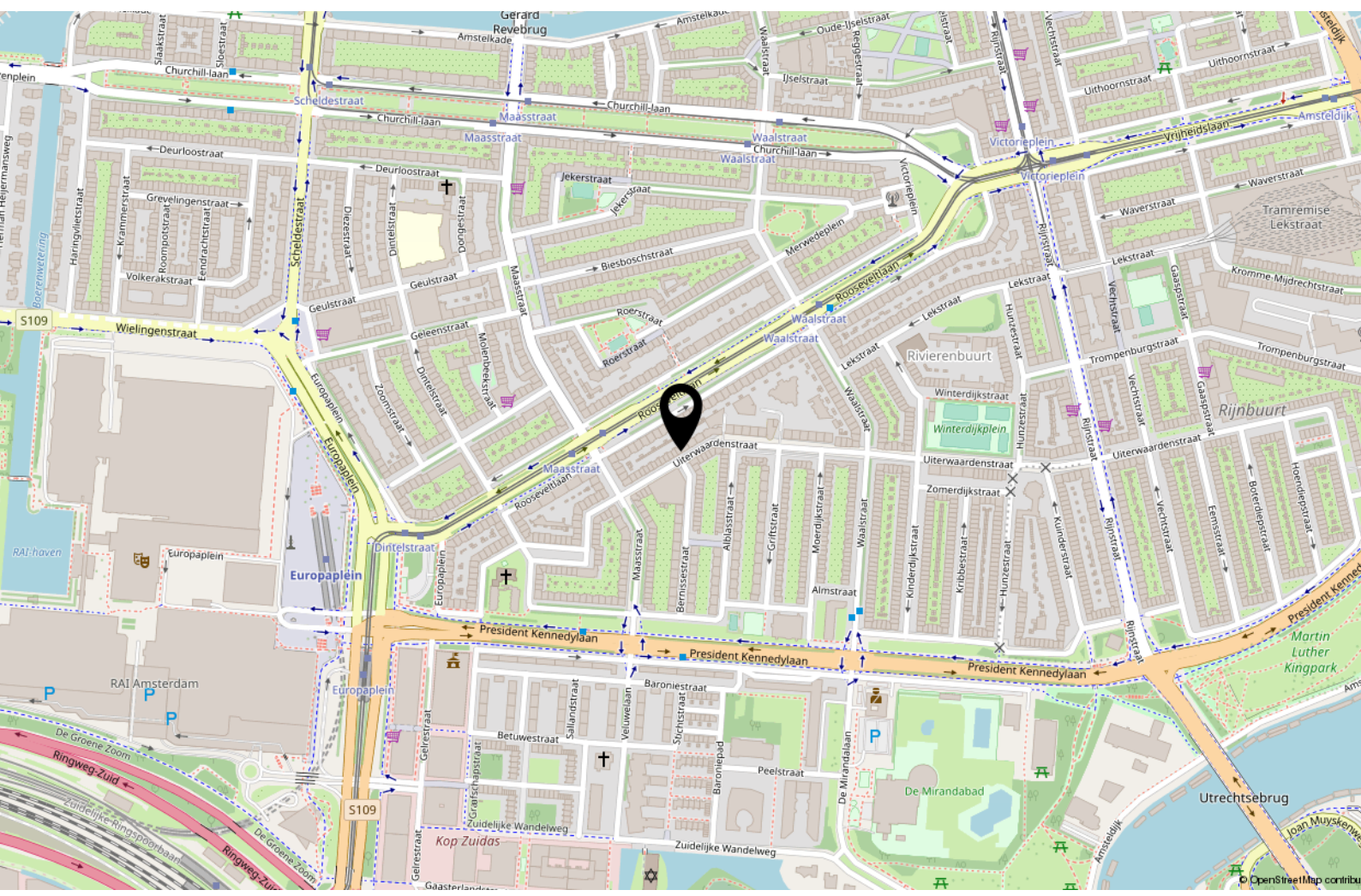




Plattegrond



Locatie op de kaart



Interesse?



Dreef 48
2012 HS Haarlem

085 - 401 44 72
info@vanhuyse.nl
<https://www.vanhuyse.nl>