

# VANHUYSE

PARTNER IN WONEN



## ZOCHERLAAN 66, BLOEMENDAAL

---

Vraagprijs € 2.425.000,-- kk



# WELKOM BIJ ZOCHERLAAN 66



## IK BEN NICOLE VAN GORKOM

NVM Makelaar

---

Welkom bij **Zocherlaan 66** ik neem je graag mee door deze fantastische woning.

Een bijzondere woonbeleving aan het Carré van Bloemendaal.





✉ [nicole@vanhuysen.nl](mailto:nicole@vanhuysen.nl)

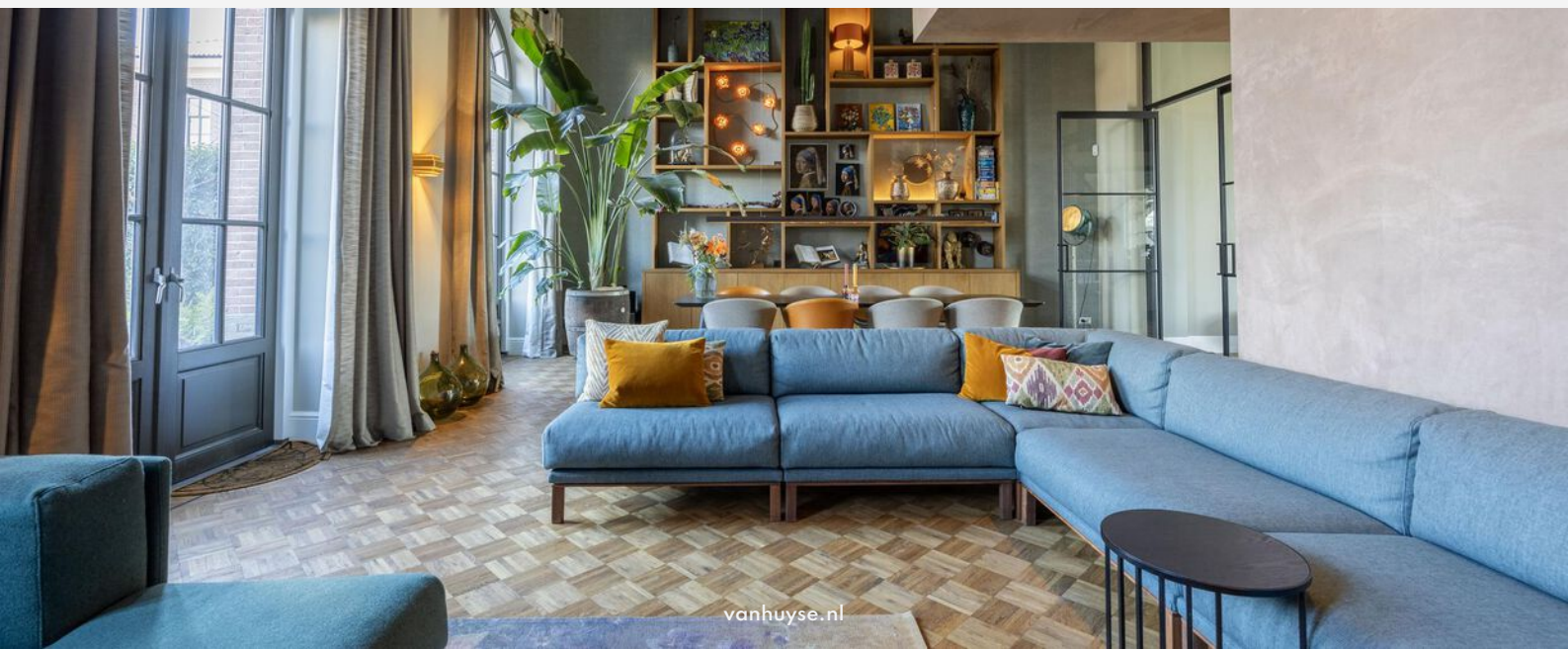
☎ +31 (0)6 206 096 92



Scan de **QR code** om de FAQ te bekijken

# KENMERKEN

|                                    |   |   |   |
|------------------------------------|---|---|---|
| <b>Bouwjaar</b>                    | 2018  |   |   |
| <b>Soort woning</b>                | Herenhuis   |  | Woonoppervlakte<br>490 m <sup>2</sup>                       |
| <b>Bouwworm</b>                    | Bestaande bouw                                    |   |   |
| <b>Type woning</b>                 | Tussenwoning                                      |   |   |
| <b>Inhoud</b>                      | 2274 m <sup>3</sup>                               |  | Terras 28 m <sup>2</sup><br>Zonnige tuin 144 m <sup>2</sup> |
| <b>Overige inpandige ruimte</b>    | -   |   |   |
| <b>Gebouwgebonden buitenruimte</b> | 28 m <sup>2</sup>                                 |   |   |
| <b>Energielabel</b>                | A+  |  | Kamers<br>10  |
| <b>Verwarming</b>                  | C.v.-ketel, open haard, vloerverwarming<br>geheel |   |   |
| <b>Isolatie</b>                    | Volledig geïsoleerd                               |  | Slaapkamers<br>6  |



# OMSCHRIJVING

## Een bijzonder familiehuus in het Carré van Bloemendaal

Welkom aan de Zocherlaan 66, in Bloemendaal— een unieke, royaal bemeten woning van maar liefst 490 m<sup>2</sup> verdeeld over vier woonlagen en een entresol. Met zes slaapkamers, drie badkamers, een zonnige voor- en achtertuin én een hoogwaardige afwerking is dit een droomhuis voor wie houdt van ruimte, comfort en stijl.

Gelegen in het exclusieve Carré van Bloemendaal, midden in het schilderachtige Zocherpark en grenzend aan de uitgestrekte Kennemerduinen, combineert deze woning het beste van twee werelden: wonen in een oase van rust én op korte afstand van het bruisende Haarlem en de kust. Met het NS Station op 10 minuten loopafstand zit je binnen een half uur met de trein in hartje Amsterdam, en met de auto ben je met ca. 20 minuten in zowel het Amsterdams-Zaken-Centrum (de Zuidas) als op Schiphol.

Een woning met karakter en comfort.

De woning maakt onderdeel uit van een voormalig ziekenhuis uit 1848. Dit Rijksmonument is met behoud van historische charme is getransformeerd tot een hoogwaardige woonomgeving. Dankzij de kenmerkende Engelse landschapsstijl van het park en de nabijheid van natuur, is dit een unieke plek om te wonen.

De woning is verdeeld over maar liefst 4 woonlagen en een entresol boven de begane grond. De omschreven indeling geeft u een idee, maar een bezichtiging om de unieke woonbeleving te ervaren is zeker aan te raden.

## Indeling:

Begane grond:

Al bij binnenkomst voel je je welkom. De hal geeft toegang tot het gastentoilet, de garderobe en de berging/ bijkuchen, via de glazen-deuren kom je in de ruimte tussen de eetkamer met kleine bar, de woonkamer met open haard en toegang tot de zonnige tuin met diverse terrassen en zitjes, en de luxe woonkeuken voorzien van diverse inbouwapparatuur, kookeiland, een eethoek en toegang tot het prive-terras op het zuiden.

Via het prachtige trappenhuis bereik je de entresol boven de woonkamer, hier is een fijne tv-ruimte gecreëerd.

Vervolgens lopen we naar de eerste verdieping met separaat toilet, de master-bedroom met inloopkast en luxe en-suite badkamer met ligbad, wastafelmeubel, toilet en inloop(regen)douche, een ruime (logeer)kamer met eigen badkamer, en een unieke zeer ruime werkkamer, nu met twee werkplekken, maar ook als twee ruimtes in te delen, met uitzicht over het park.

De volgende (tussen)verdieping, heeft een ruime overloop, 2 slaapkamers en een ruime waskamer.

De tweede verdieping gelegen onder de kap, waarvan de originele balk-constructie in het zicht is gelaten, heeft 2 ruime slaapkamers, een derde badkamer met inloopdouche twee wastafel meubels en een ligbad, een separaat toilet, en twee zeer ruime bergingen, waarvan 1 met de opstelplaats voor de CV-installatie.

# OMSCHRIJVING

## **Wat maakt deze woning uniek en extra comfortabel?**

- met 6 slaapkamers en 3 badkamers is dit een echt familiehuis
- de vele raampartijen zorgen voor goede lichtinval en maakt dat er altijd wel een zonnetje in huis te vinden is
- diverse originele details zijn behouden gebleven
- door toepassing van hoogwaardige isolatie heeft de woning een energielabel A+, De maandelijkse energierekening bedraagt daarom slechts €450,-. Uiteraard zal dit voor iedere bewoner anders zijn en is dit een indicatie.
- gehele woning is voorzien van vloerverwarming, per verdieping en zelfs per vertrek in te regelen
- de design wandbekleding is van o.a. DWC, Marcel Wanders, NLXL en Annet Weelink Design
- de Leicht design keuken is op maat gemaakt en voorzien van diverse NEFF inbouw apparatuur
- de master-badkamer is uitgerust met B-Dutch design kranen, solid surface Corian wastafel en bad en de prachtige wand en vloerafwerking maken de luxe uitstraling helemaal af
- alle verlichting is dimbaar
- de woning is voorzien van een domotica-systeem
- bij de woning horen twee parkeerplaatsen, waarvan 1 met oplaadpunt voor de auto
- de tuin heeft een aparte berging en een tuinhuis met vaste bbq, garantie voor urenlang genieten

Door de gekozen VvE structuur is het onderhoud en de luxe uitstraling van het Carre van Bloemendaal gewaarborgd. De vereniging is actief en gezond. Voor de Zocherlaan 66 is de maandelijkse VvE bijdrage in 2025 € 567,40.

Oplevering en aanvaarding in overleg.

# DESCRIPTION

## **A Remarkable Family Home in the Carré of Bloemendaal, close to Amsterdam and Schiphol Airport**

Welcome to Zocherlaan 66 in Bloemendaal—a unique and generously sized residence offering no less than 490 m<sup>2</sup> of living space, spread over four floors and a mezzanine level. With six bedrooms, three bathrooms, a sunny front and back garden, and high-end finishes throughout, this is a dream home for those who appreciate space, comfort, and style.

Located in the exclusive Carré of Bloemendaal, in the heart of the picturesque Zocher Park and adjacent to the vast Kennemer Dunes, this home perfectly blends two worlds: tranquil, green living and close proximity to the vibrant city of Haarlem and the coast. With a train station just a 10-minute walk away, you can reach the center of Amsterdam by train in under 30 minutes. And both the Amsterdam Business Center and Schiphol Airport are easily accessible by car within 20 minutes.

A home full of character and comfort. Part of a former hospital built in 1848, the property has been transformed into a high-end residential area while retaining its historical charm. With the park's distinctive English landscape design and its natural surroundings, this is truly a one-of-a-kind place to live.

The property is divided over four floors and a mezzanine above the ground floor. While the description gives you an impression, a viewing is highly recommended to truly experience the unique atmosphere of this home.

### **Layout:**

Ground floor:

From the moment you enter, you feel welcome. The hallway provides access to the guest toilet, coat closet, and a storage/laundry room. Through glass doors, you enter the space that connects the dining room with a small bar, the living room with a fireplace and access to the sunny garden with multiple terraces and seating areas, and the luxurious kitchen-diner, which includes various built-in appliances, a dining area, and access to a private terrace.

A beautiful staircase leads to the mezzanine above the living room, where a cozy TV area has been created.

On the first floor, you'll find a separate toilet, the master bedroom with a walk-in closet and a luxurious en-suite bathroom with a bathtub, washbasin unit, toilet, and walk-in (rain) shower. There's also a spacious guest room with a private bathroom and a uniquely large home office, currently set up with two workstations but easily divided into two separate rooms, offering views of the park.

The next intermediate floor features a large landing, two bedrooms, and a spacious laundry room.

The second floor, located under the roof with exposed original wooden beams, includes two generous bedrooms, a third bathroom with a walk-in shower, two washbasin units, a bathtub, a separate toilet, and two large storage areas, one of which houses the central heating system.

# DESCRIPTION

## **What makes this home unique and extra comfortable?**

- With 6 bedrooms and 3 bathrooms, this is a true family home
- Abundant windows provide plenty of natural light throughout the day
- Various original details have been preserved
- Underfloor heating throughout the home, adjustable per floor and per room
- Designer wall coverings from brands like DWC, Marcel Wanders, NLXL, and Annet Weelink Design
- Custom Leicht design kitchen with NEFF built-in appliances
- Master bathroom fitted with B-Dutch design faucets, solid surface Corian washbasin and bathtub, and luxurious wall and floor finishes
- All lighting is dimmable
- Equipped with a home automation system (Domotica)
- Includes two private parking spaces, one with an electric vehicle charging point
- The garden features a separate storage shed and a garden house with a built-in BBQ—perfect for long, relaxing hours outdoors

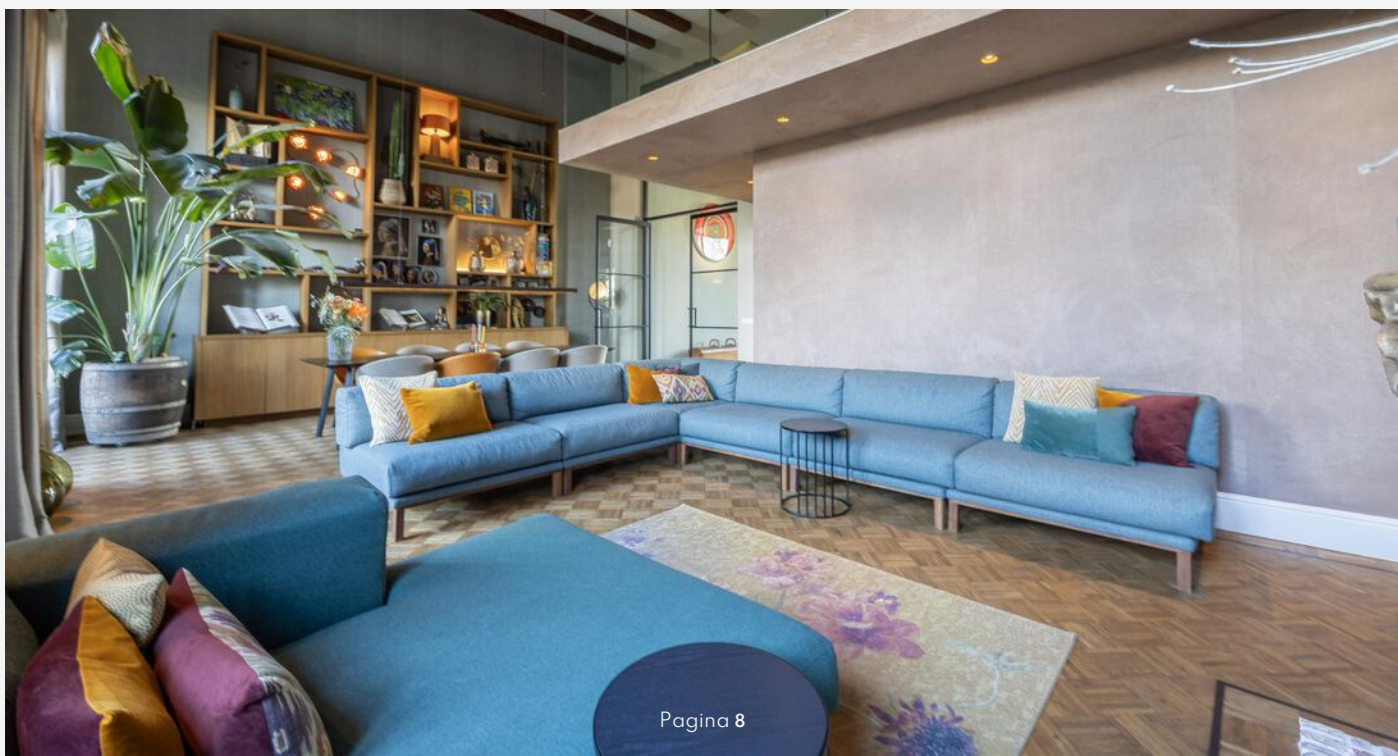
Thanks to the chosen HOA (VvE) structure, the maintenance and luxurious appearance of the Carré van Bloemendaal are well preserved. The homeowners association is active and financially sound.

For Zocherlaan 66, the monthly HOA contribution for 2025 is €567.40.

Delivery and acceptance in consultation.

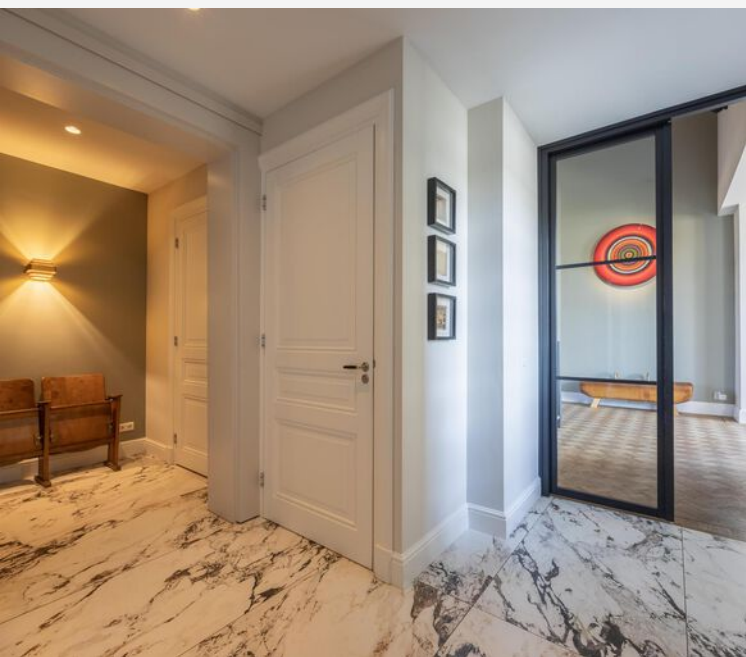
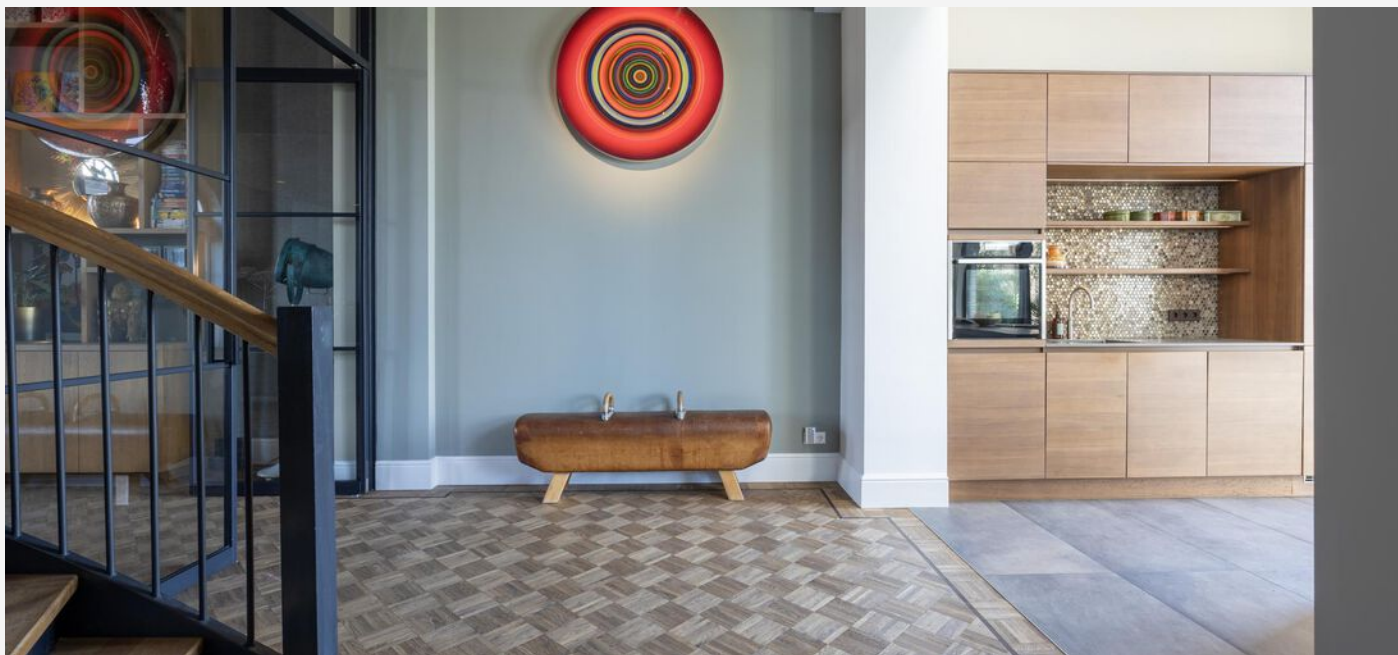


Sfeervol wonen











Luxe en ruimte in de woonkeuken







Genieten op het prive terras









## Logeren

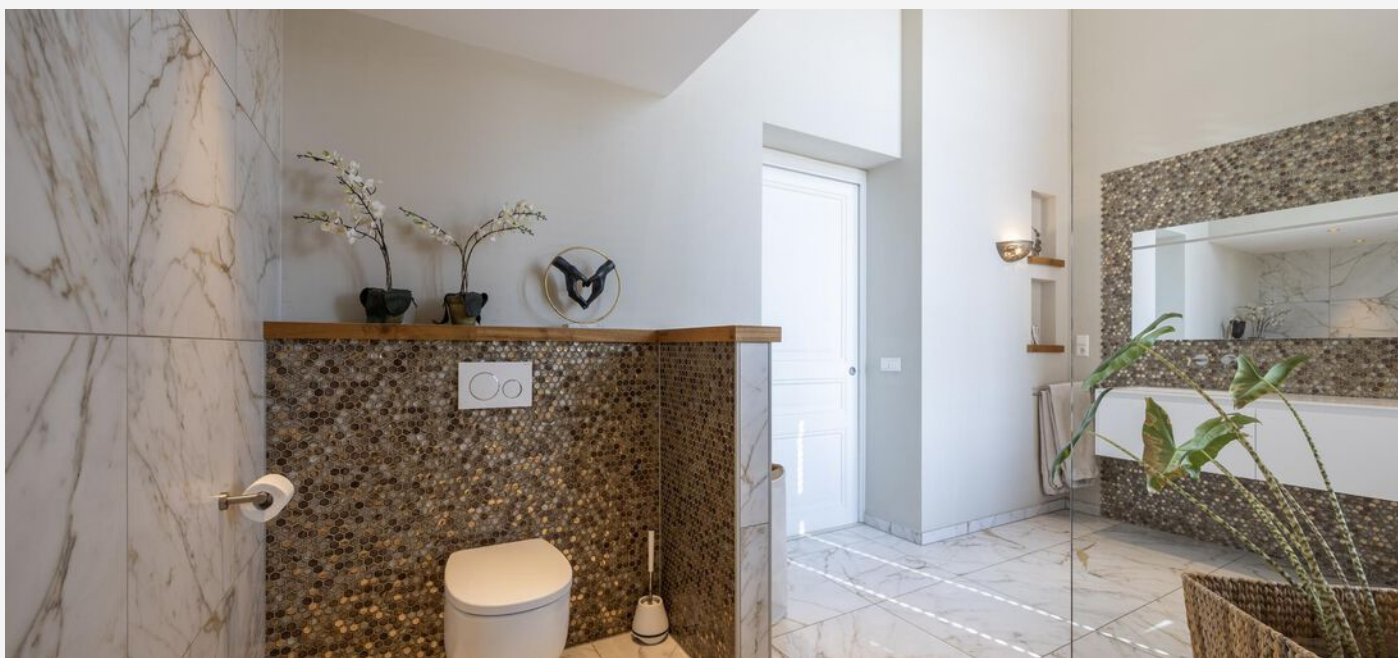


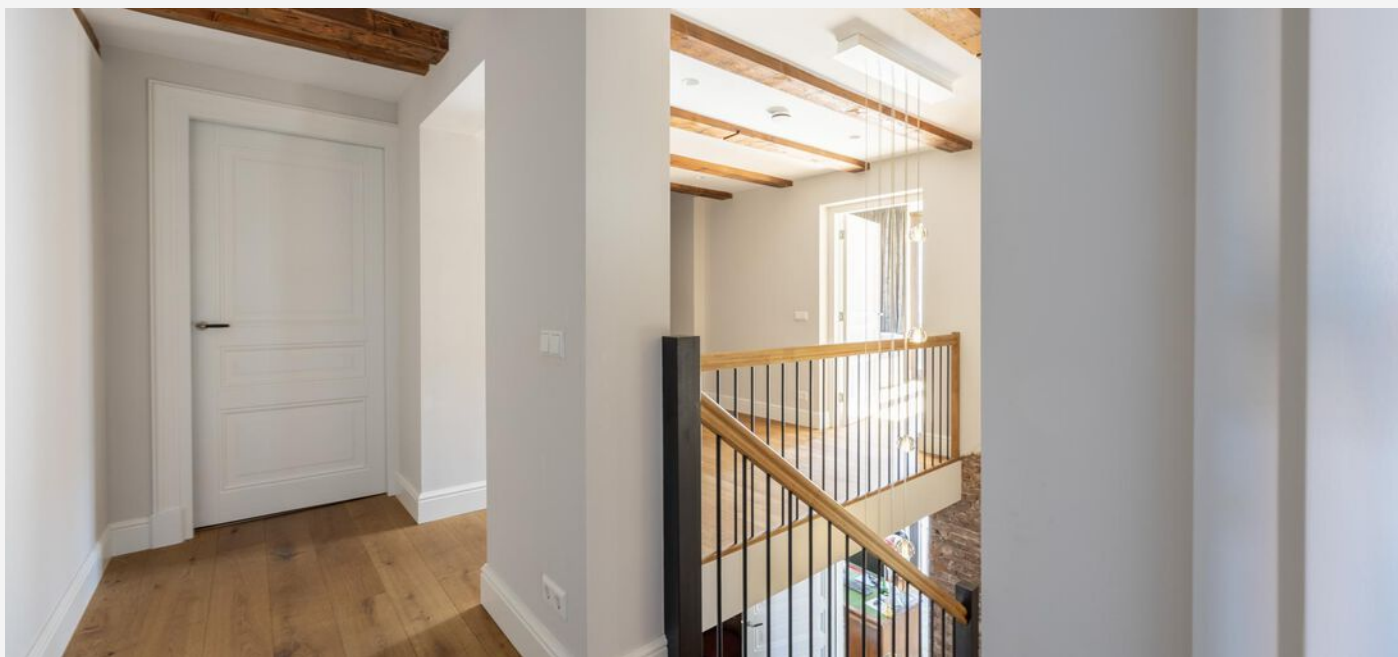


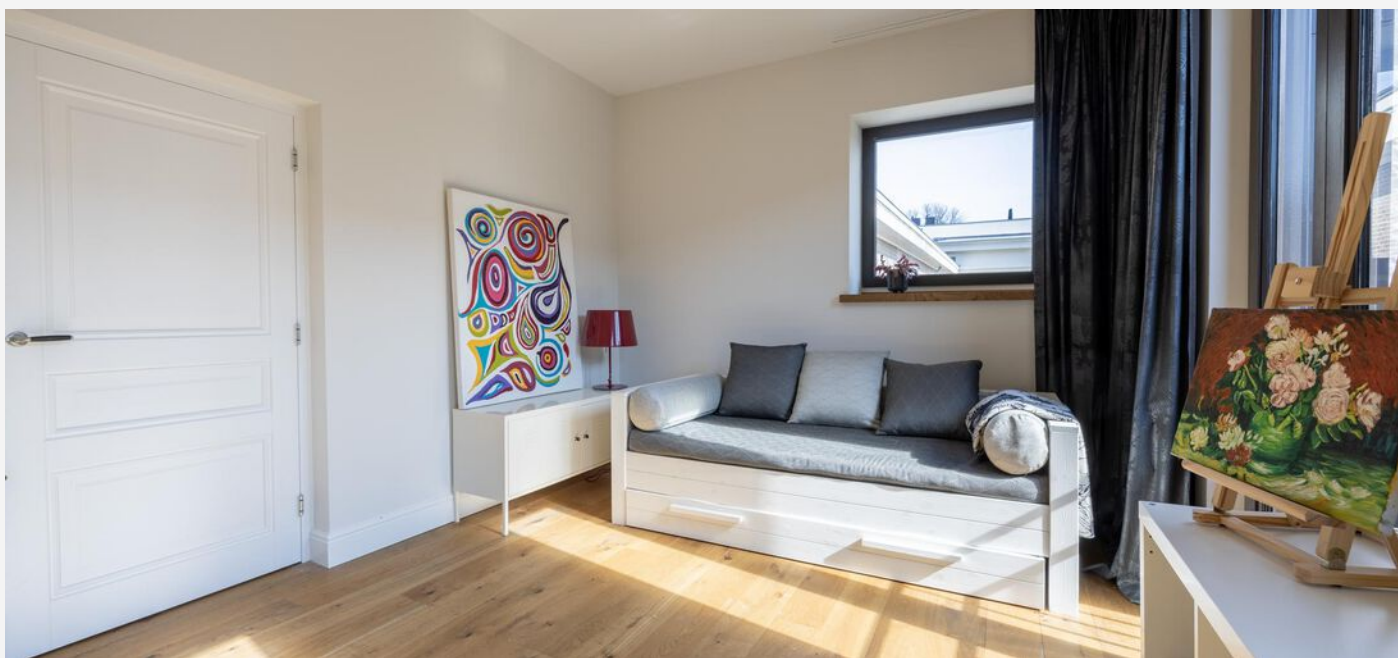


## Baden in luxe









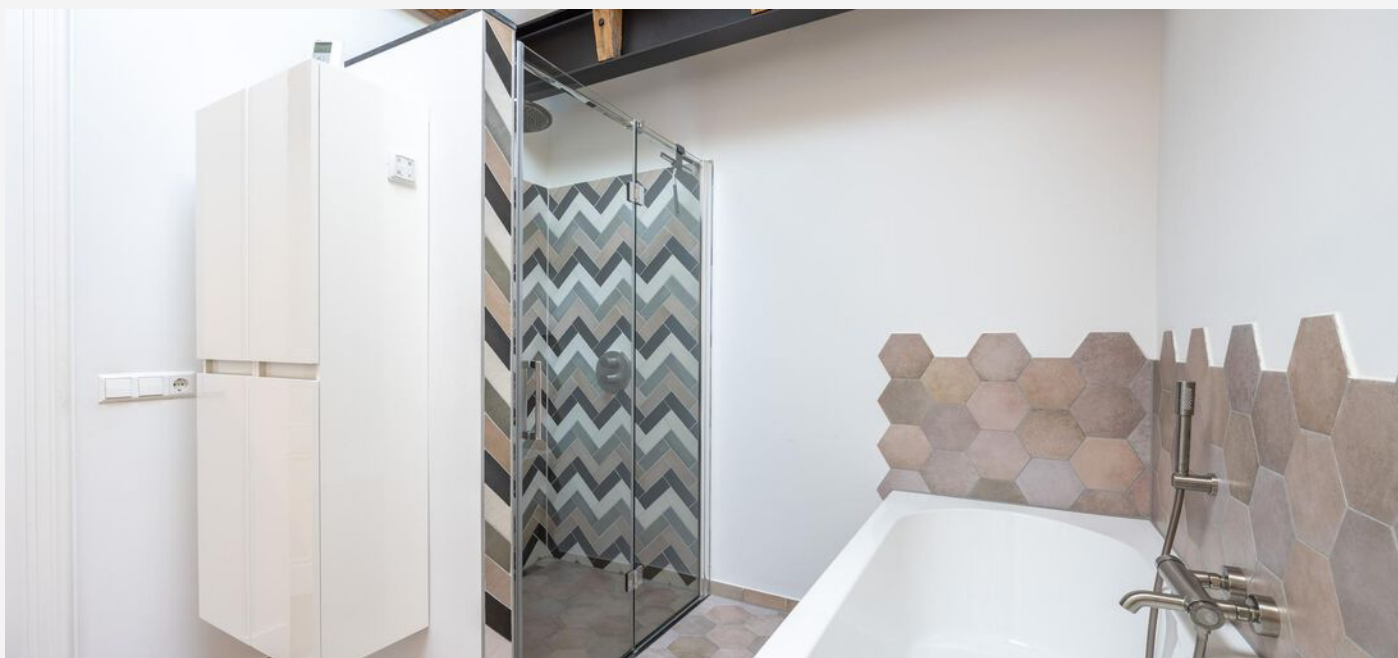


















# PLATTEGROND -

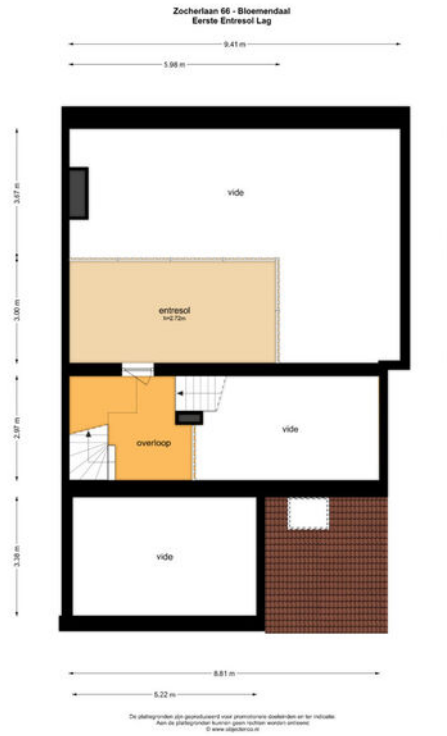


De afmetingen zijn gebaseerd op een gemeenschappelijk Meetplan en het indicatief.  
Bij de projectie van de afmetingen zijn geen andere meetstanden aangegeven.  
© www.vastgoed.nl

# PLATTEGROND -



# PLATTEGROND -



# PLATTEGROND -



De plattegrond is een afbeelding van een projectie van de werkdag en de indeling.  
Aan de plattegronden kunnen geen rechten worden ontleend.  
© www.vanhuyse.nl

# PLATTEGROND -



De plattegrond is getekend op basis van de projectie van de bestaande situatie en het is niet zeker of de plattegrond kan worden gebruikt.  
© 2014 de architect

# PLATTEGROND -

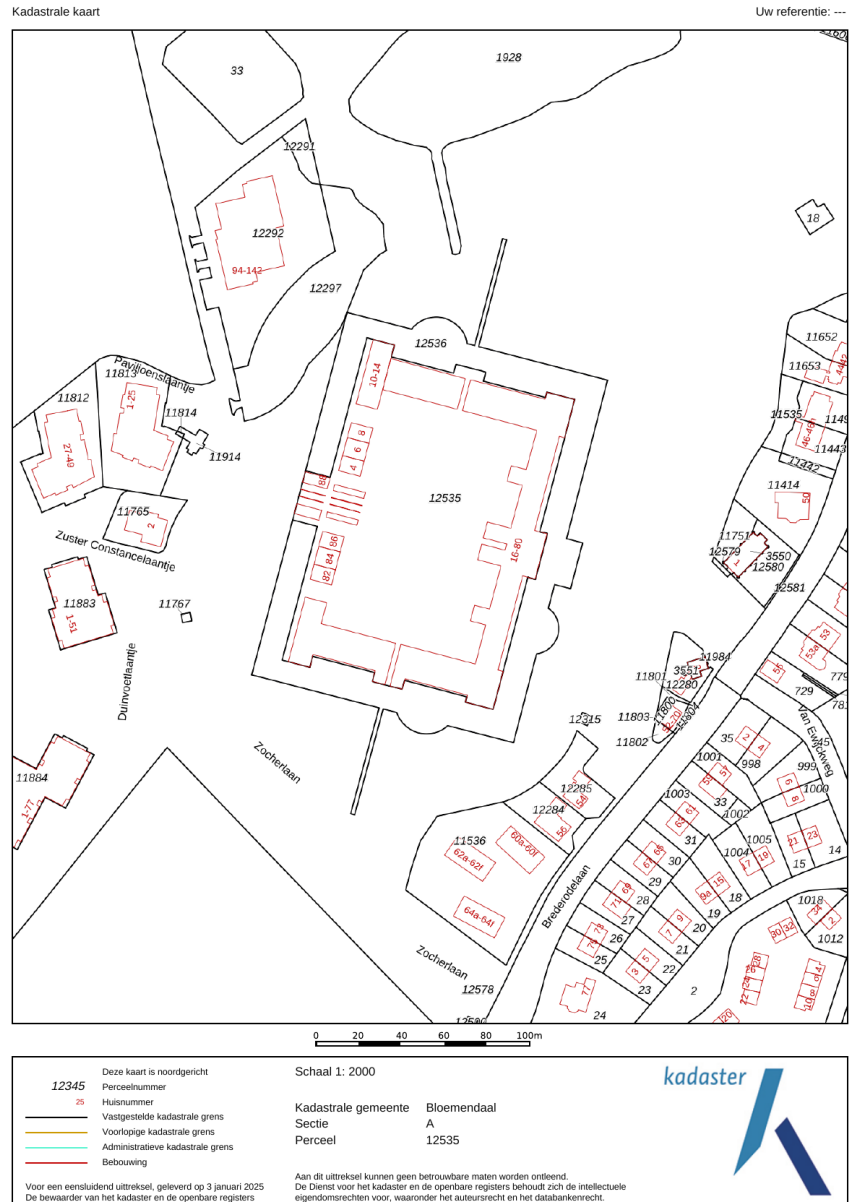


# KADASTRALE KAART

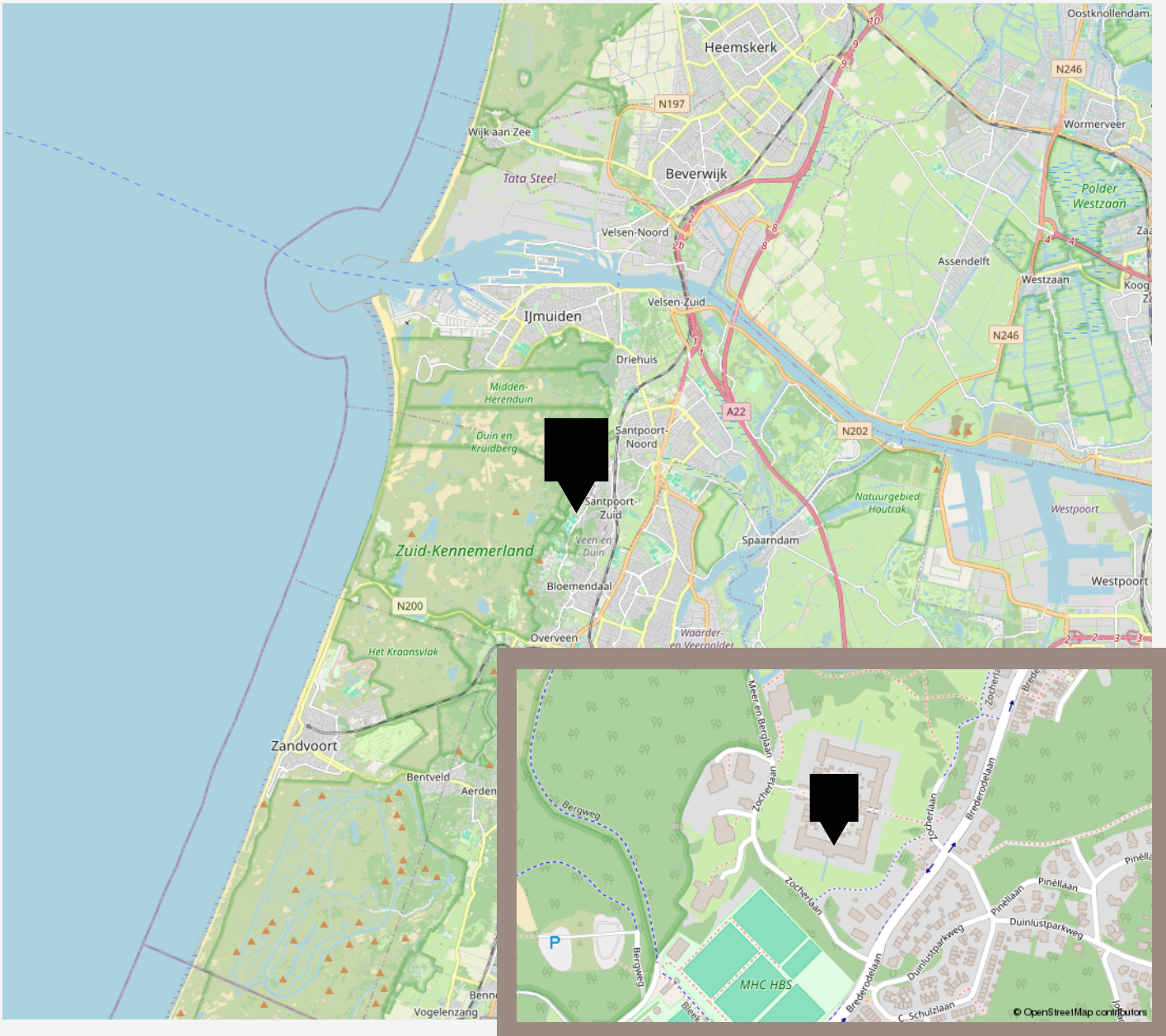
KADASTRALE AANDUIDING  
Gemeente Bloemendaal, Sectie  
A, nummer 12165 A5

ONTSTAAN UIT  
Gemeente Bloemendaal,  
Sectie A, nummers 12535 en  
12536

EIGENDOMSSITUATIE  
Volle eigendom



# LOCATIE OP KAART



# VANHUYSE

## De beste service, altijd

Jouw agent heeft antwoord op al jouw woonvragen. Zo is hij of zij een sparringpartner op het gebied van verduurzamen, woonlasten, verbouwen en iedere andere vraag omtrent wonen.

Bij VanHuyse heb je altijd en overal toegang tot advies dat voor jou het verschil maakt. En dankzij de VanHuyse Academie weet je zeker dat de kennis van jouw agent up-to-date is.



## PARTNERS IN WONEN

### Niet alleen een makelaar

Een Partner in Wonen. Dat is niet zomaar een slogan. Maar een belofte die we elke dag waarmaken. Hieronder krijg je vast een voorproefje van waarvoor je bij ons terecht kunt. Vraag je agent gerust wat we nog meer voor je kunnen betekenen.



### Groen, groener, groenst

Elk huis groener achterlaten, dat doen we graag. Met een verduurzamingsadvies of letterlijk, met onze plantensets. We hebben een set voor elk formaat woning. Of het nu gaat om staging voor je foto's of een leuke thuiskomer in je nieuwe woning, vraag je agent naar de mogelijkheden. Nieuwsgierig? Check [www.vanhuyseplanten.nl](http://www.vanhuyseplanten.nl)



# PARTNERS IN WONEN

## Verduurzamen doe je zo

Binnen no-time weten wat je aan jouw huidige of nieuwe woning kunt verduurzamen? Dat kan met de verduurzamingsscan. Ook handig: bij VanHuyse vind je ook betrouwbare partners om de verduurzaming te realiseren. Dat is wel zo makkelijk.



## Ontdek onze andere partners in wonen

Als het op wonen aankomt, is een betrouwbare partner onmisbaar. Of je nu jouw droomhuis wilt kopen, je huidige woning wilt verkopen, of deskundig advies nodig hebt over woonstyling, hypotheke, verzekeringen, verduurzaming, verbouwingen of andere woonzaken: onze experts staan voor je klaar.



## VanHuyse Conciërge

Vakman voor je klus nodig? Olav Kieft van VanHuyse Conciërge service staat klaar om elke klus aan huis op te lossen. Of het nu gaat om het schilderen van een muurtje, het plaatsen van een keuken of een volledige verbouwing, bij de VanHuyse Conciërge ben je aan het juiste adres.

# PARTNERS IN WONEN

## VanHuyse Inbox Storage

Word je overweldigd door de hoeveelheid spullen die je hebt? Worden er foto's gemaakt van je woning voor de verkoop, maar lijkt alles kleiner door de hoeveelheid meubels en spullen? VanHuyse Inbox Storage biedt de oplossing: een flexibele en zorgeloze manier om je bezittingen tijdelijk op te slaan. Dat kan al vanaf één week, tot langer dan een jaar. Alles is mogelijk.



## De kleine Verhuizer

Liever de hele verhuizing uit handen geven? Dat kan! De kleine Verhuizer (die alles behalve klein is) helpt je graag. En de vrolijke vaklui kunnen zelfs alles voor je inpakken! Met hun hulp verhuis jij straks zorgeloos en stressvrij naar je nieuwe woning.

## VanHuyse Vastgoedstyling

Het interieur van een huis speelt een cruciale rol in het opwekken van een warm, huiselijk gevoel, een aspect dat potentiële kopers vaak onbewust meewegen in hun besluitvorming. Uit onderzoek blijkt dat een woning, die met zorg en aandacht is ingericht meer kan opbrengen en dat is precies wat je met vastgoedstyling kunt bereiken.







vastgoedcert  
gecertificeerd

vidua wonen



NATIONAL  
ASSOCIATION OF  
REALTORS®

VANHUYSE  
partner in wonen

[www.vanhuyse.nl](http://www.vanhuyse.nl)